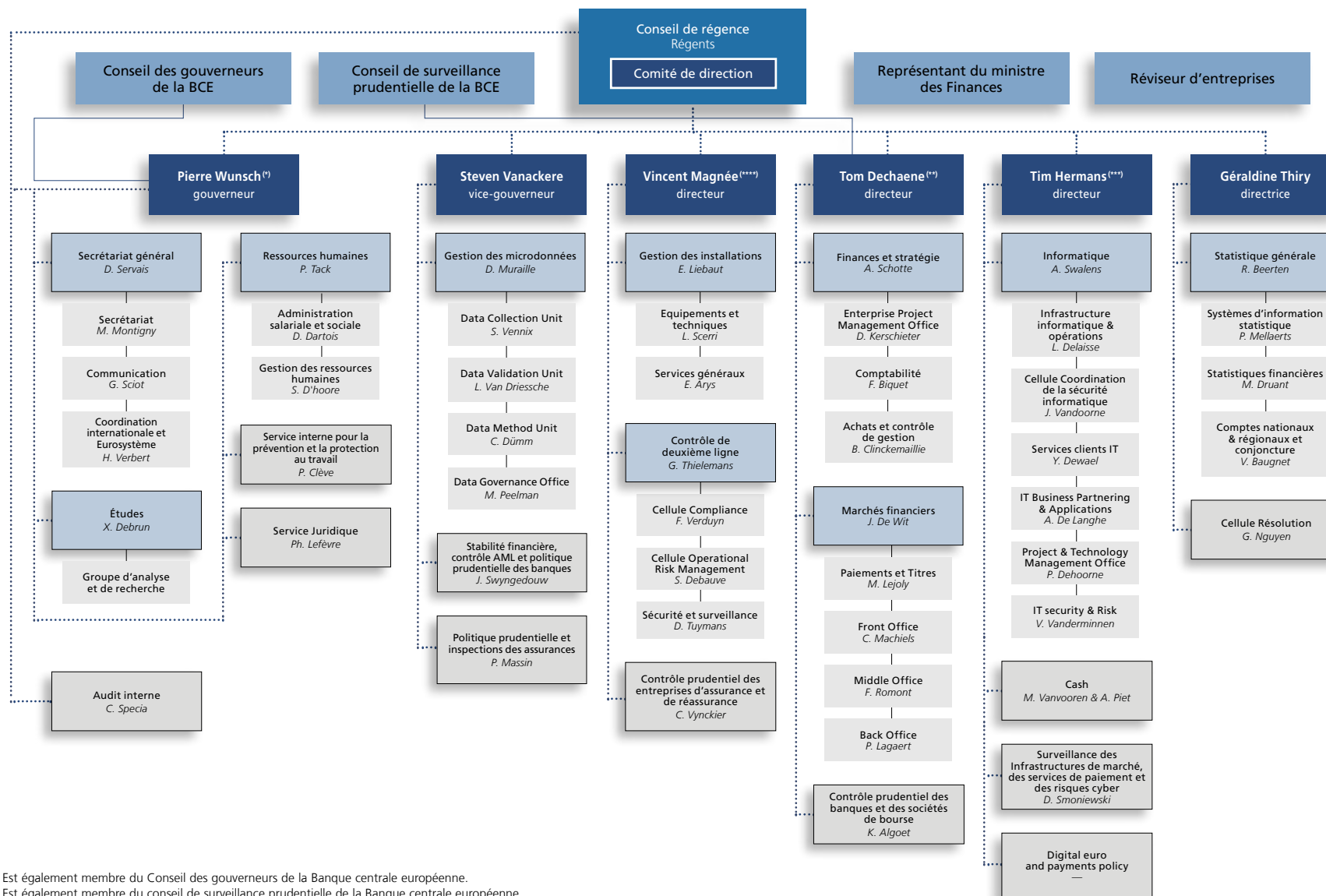


Organigramme au 1^{er} octobre 2023



(*) Est également membre du Conseil des gouverneurs de la Banque centrale européenne.

(**) Est également membre du conseil de surveillance prudentielle de la Banque centrale européenne.

(***) Est également secrétaire de la Banque.

(****) Le service Middle Office (MX) rapporte au directeur Vincent Magnée pour les risques financiers.