

# Attractivité et compétitivité de la Belgique

**Séminaire des enseignants 2023**

Céline Piton

11 Octobre 2023

# Ce dont on va parler aujourd'hui

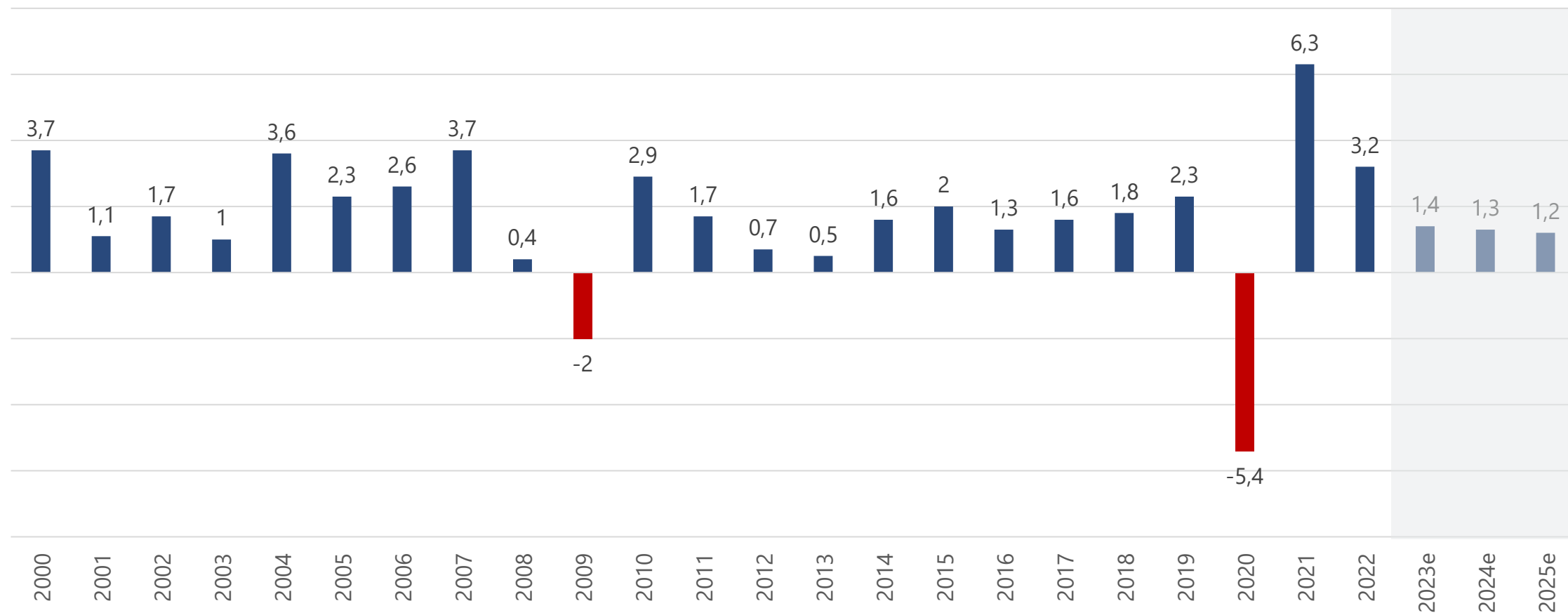
1. Un mot sur la situation économique de la Belgique
2. La croissance potentielle de la Belgique mise en perspective
3. Le rôle de l'innovation et des technologies dans la croissance de productivité
4. La dynamique entrepreneuriale en Belgique
5. L'attractivité de la Belgique et comment l'améliorer

A magnifying glass with a gold rim is positioned over a stack of financial documents. The documents feature various line charts and tables. One prominent chart shows a red line graph with a peak in late January and a dip in late February, labeled 'STOXX 50' and '2950,38'. Another chart shows a blue line graph with a peak in late January and a dip in late February, labeled '0.8'. The magnifying glass is centered over the text 'Situation économique globale de la Belgique'.

# Situation économique globale de la Belgique

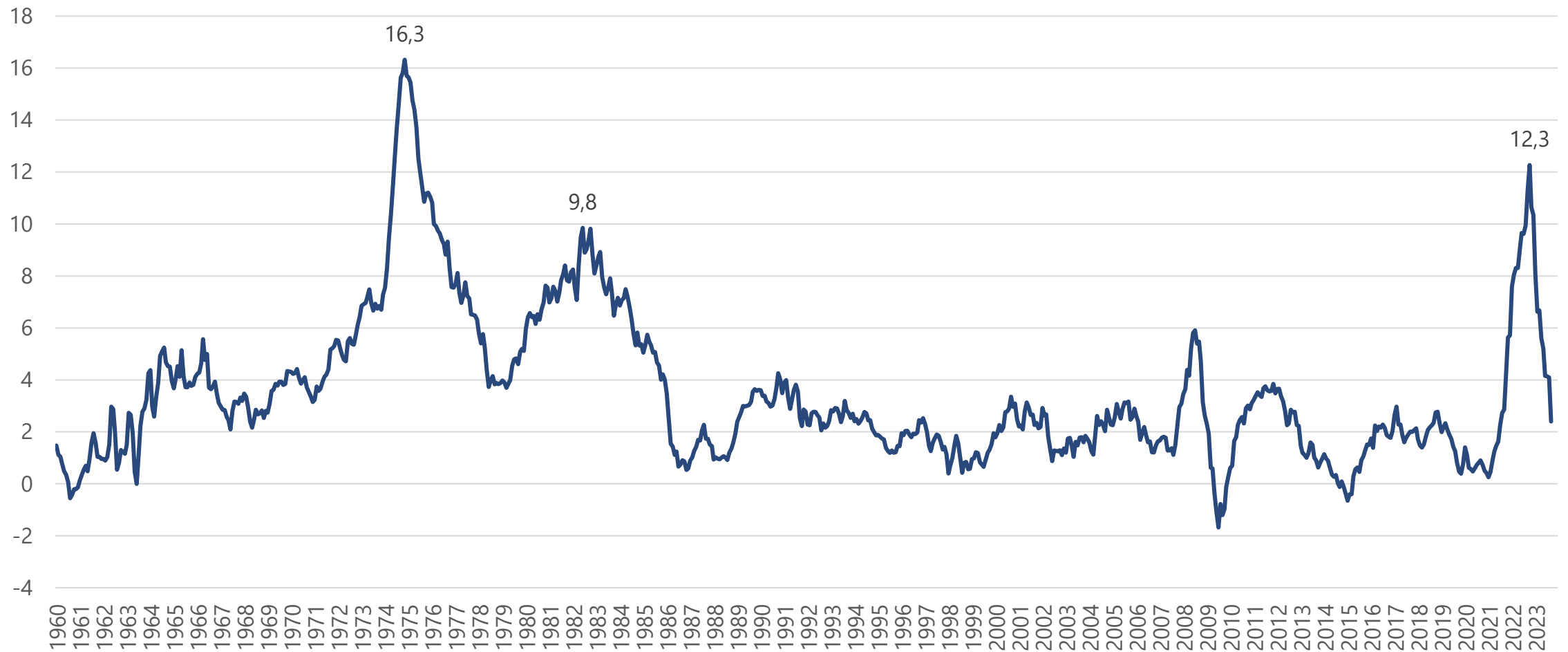
# Un contexte de ralentissement de la croissance du PIB...

(évolution en pourcentages par rapport à l'année précédente en euros chaînés, année de référence 2015)



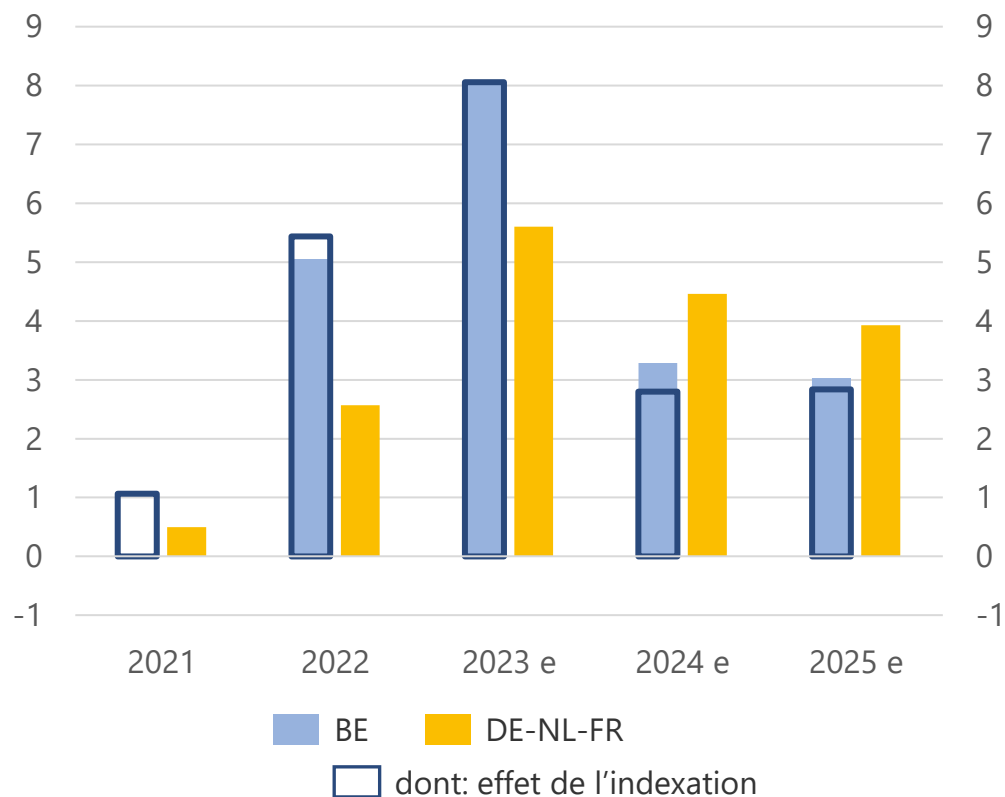
## ... et d'inflation élevée ...

(variations annuelles, en pourcentage, indice des prix à la consommation national)

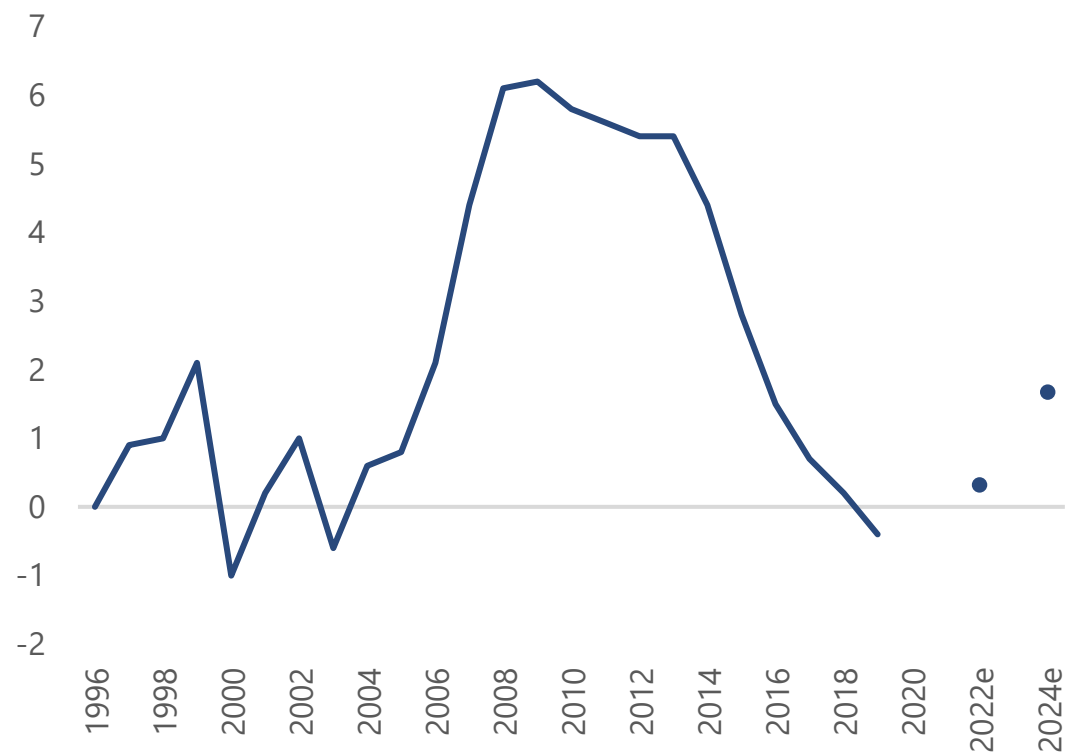


# ... avec un effet potentiel sur la compétitivité via l'augmentation des salaires

## Évolution des salaires dans le secteur privé (pourcentages de croissance annuelle, projections de juin)



## Handicap salarial par rapport aux pays voisins (en pourcentages)



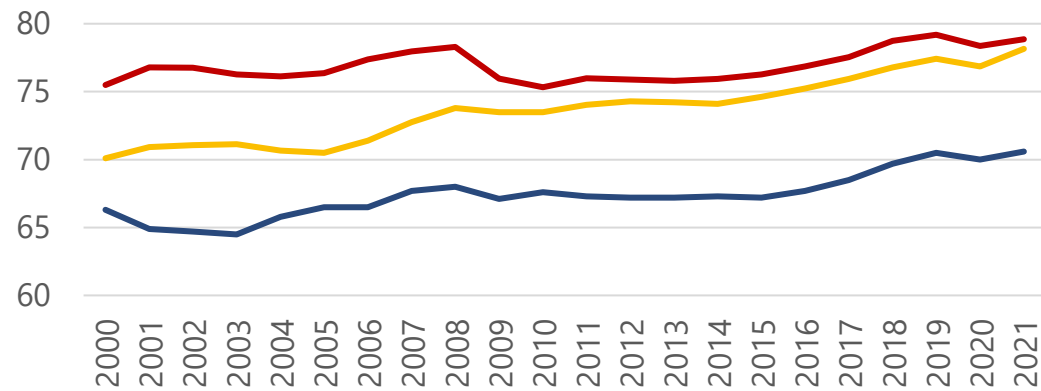
A photograph of an industrial facility, possibly a refinery or chemical plant, with a blue tint. Three workers in orange safety suits and white hard hats are walking on a metal staircase. The background shows large cylindrical tanks and complex piping. The text 'La croissance potentielle de la Belgique mise en perspective' is overlaid in white.

# La croissance potentielle de la Belgique mise en perspective

# La base de création de richesse est plus étroite en Belgique

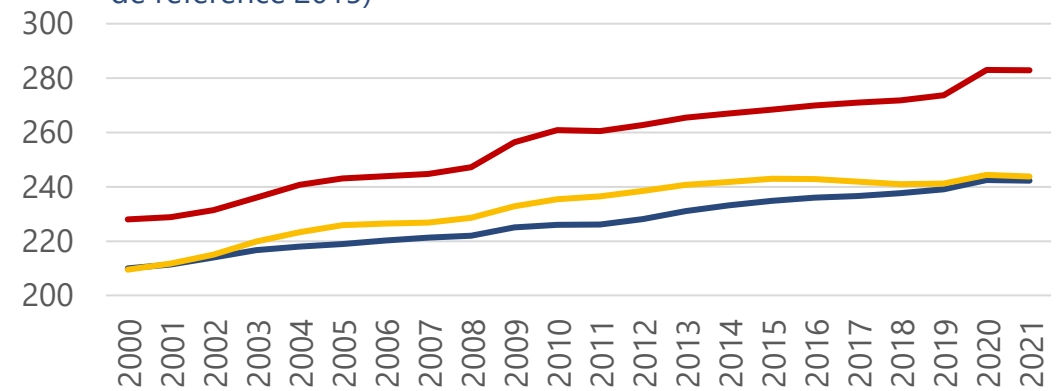
## Taux d'emploi

(pourcentages de la population âgée de 20 à 64 ans)



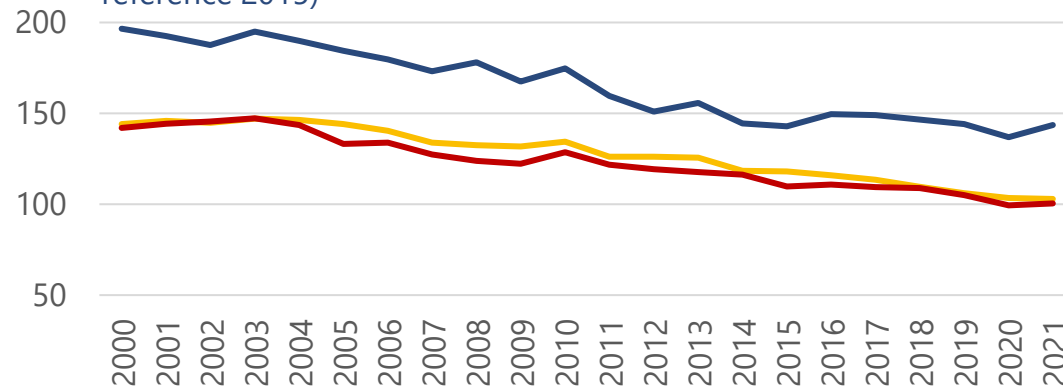
## Intensité du capital

(stock de capital net par travailleur, milliers d'euros chaînés, année de référence 2015)



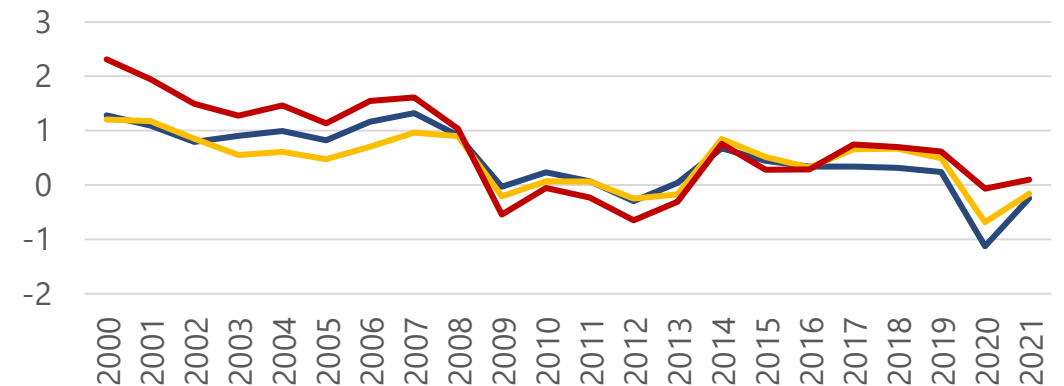
## Intensité énergétique du PIB

(kg d'équivalent pétrole par milliers d'euros chaînés, année de référence 2015)



## Productivité totale des facteurs

(pourcentages de variation annuelle, moyennes mobiles sur cinq ans)

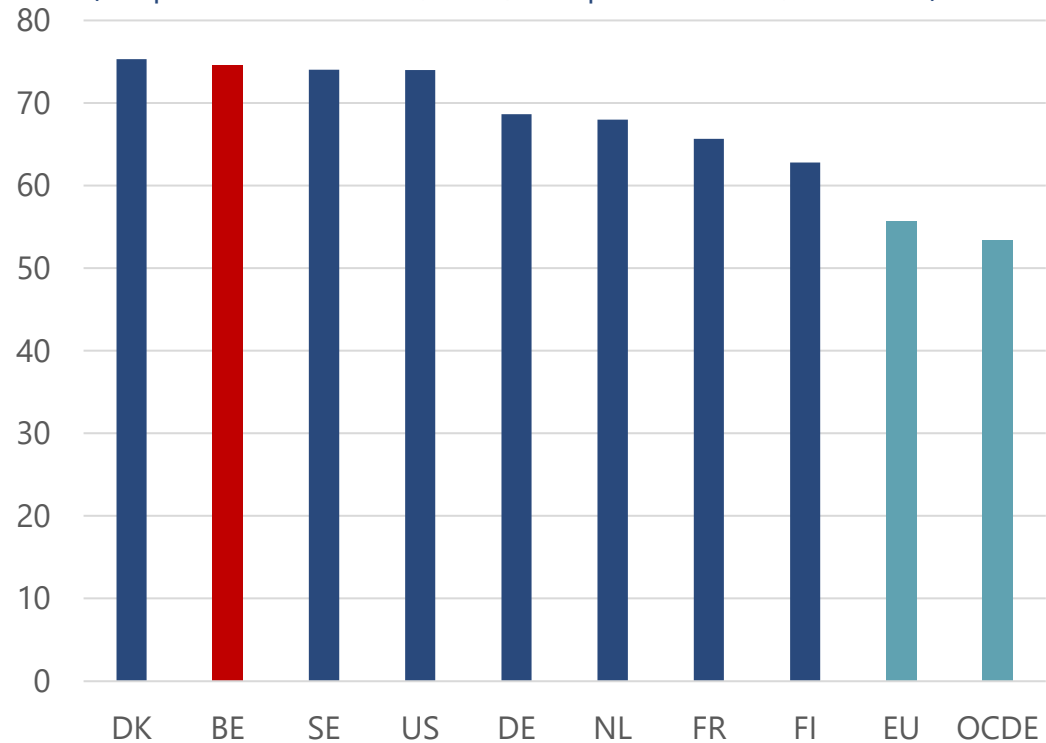




# Zoom sur la productivité

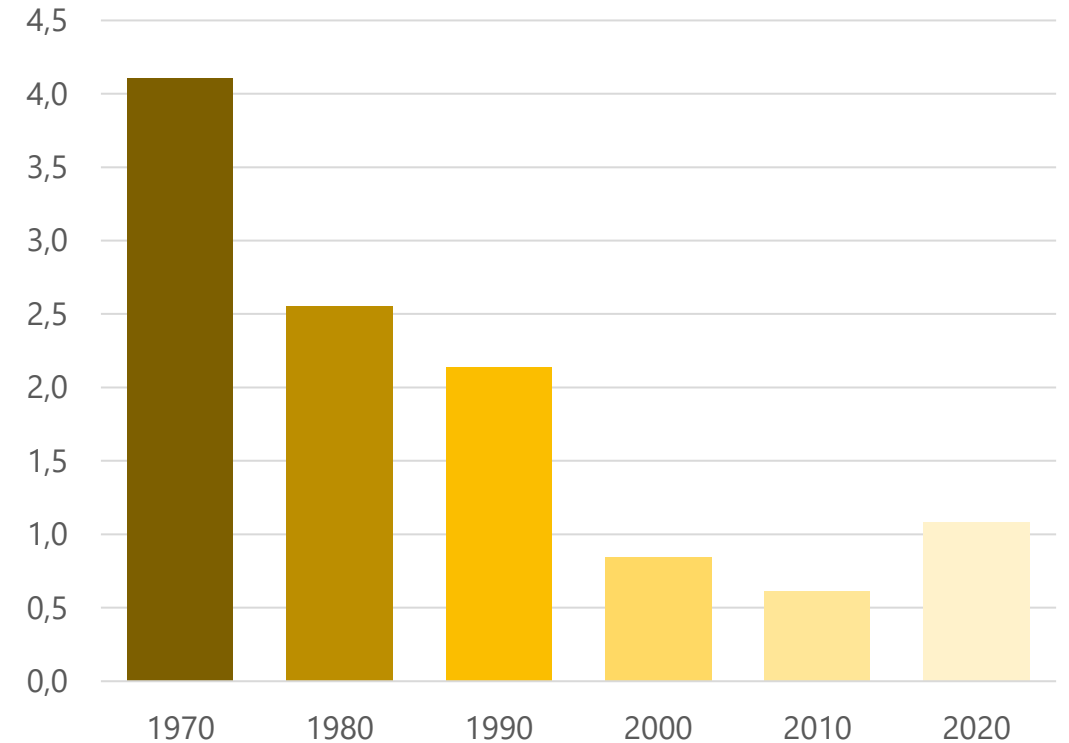
## La Belgique est parmi les pays les plus productifs ...

(PIB par heure travaillée, 2022, US\$ prix constants, 2015 PPA)

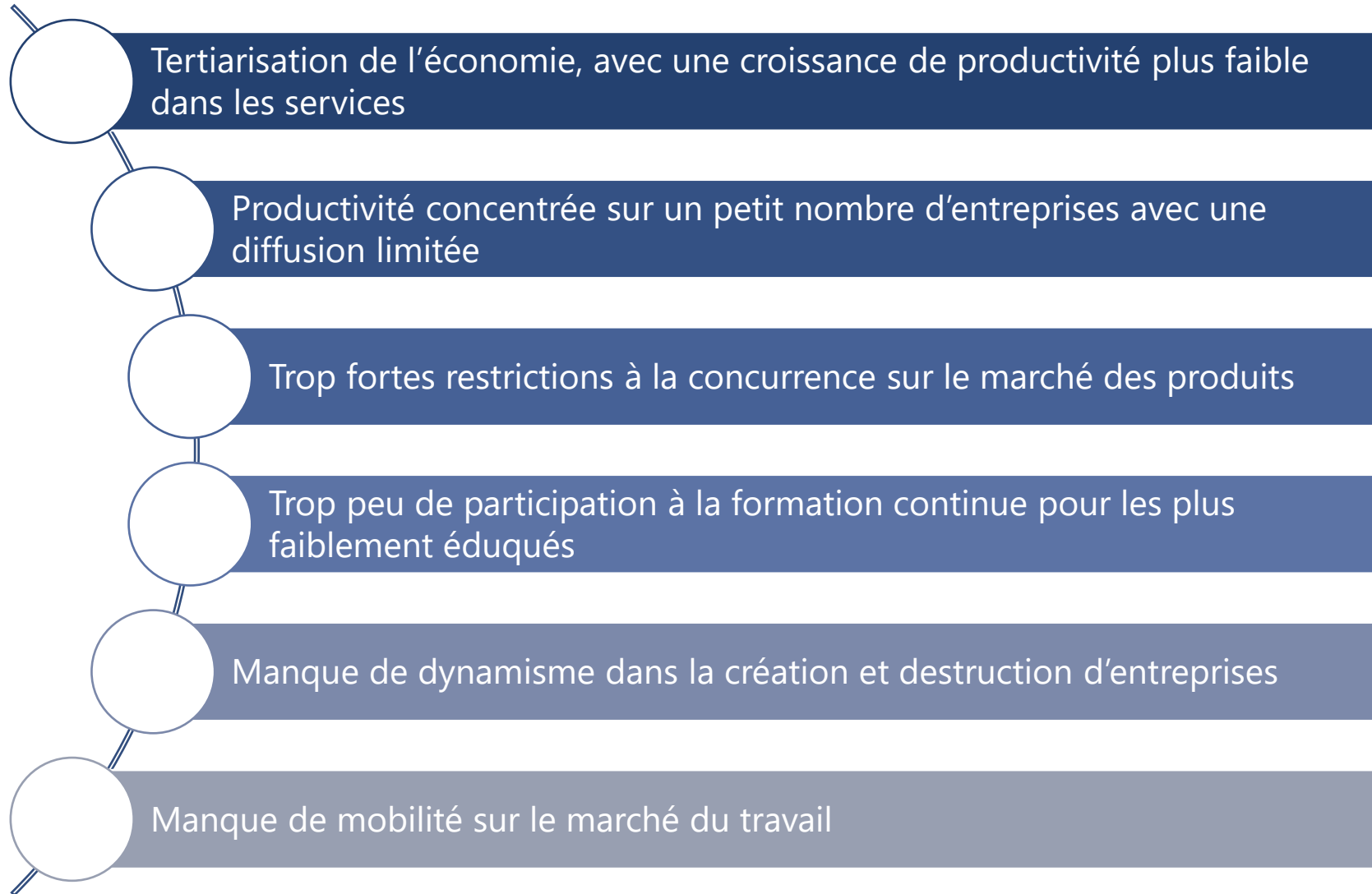


## ... mais la croissance de productivité ralenti

(moyenne sur dix ans de l'évolution en % du PIB par heure travaillée, US\$ prix constants, 2015 PPA)



# Ce qui explique la faible croissance de productivité

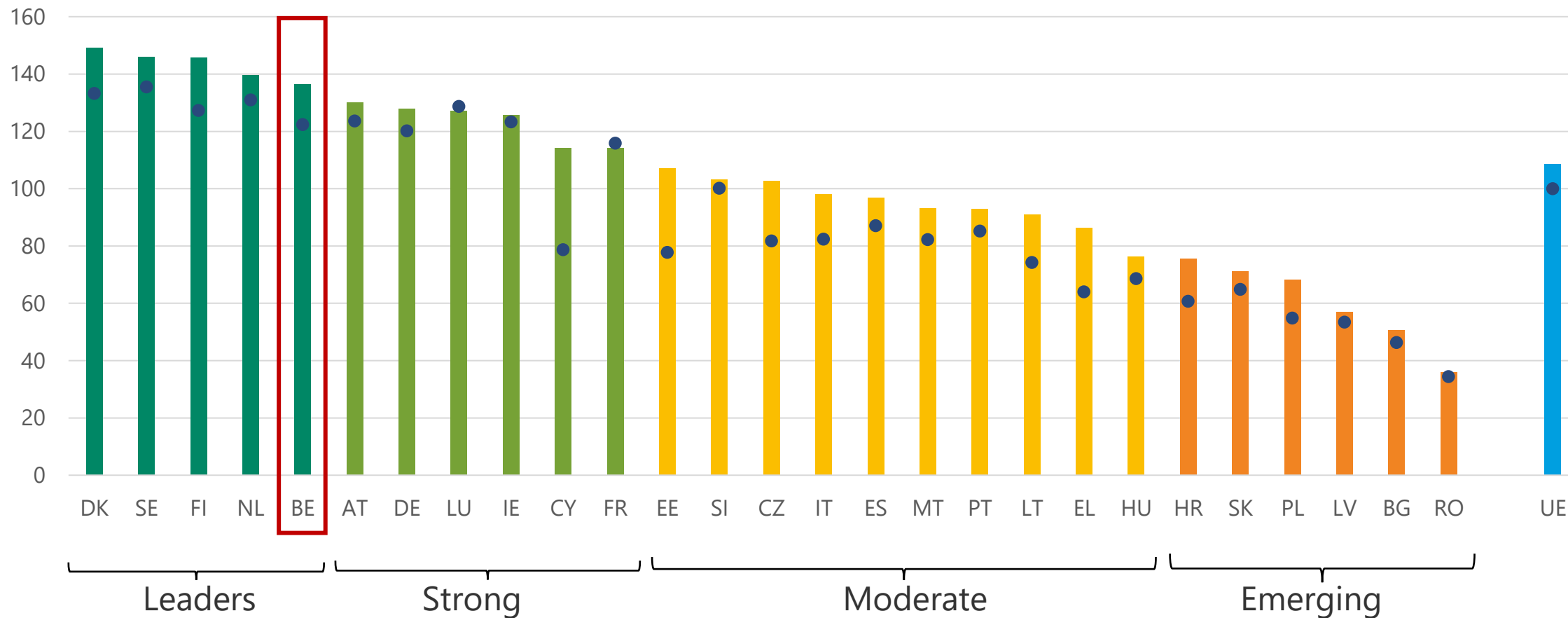


A man with glasses and a beard, wearing a light blue sweater, is focused on working with a dense array of blue network cables in a server rack. The scene is dimly lit with a blue color cast, emphasizing a technical and professional atmosphere. The man's hands are visible as he adjusts the cables.

# Innovation et technologies au cœur de la croissance de la productivité

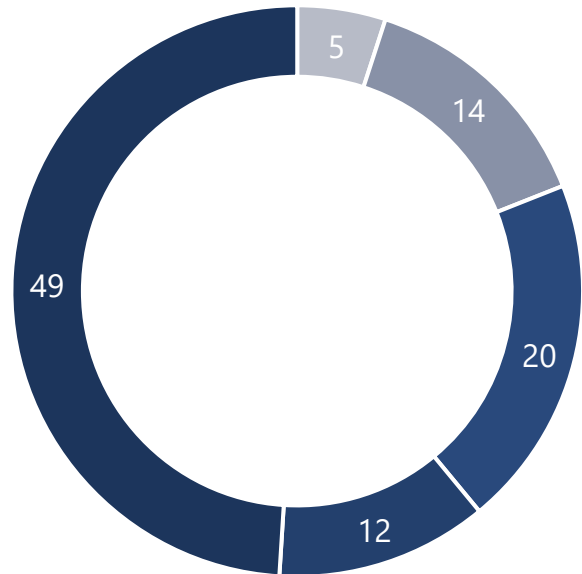
---

# La Belgique: un leader en matière d'innovation

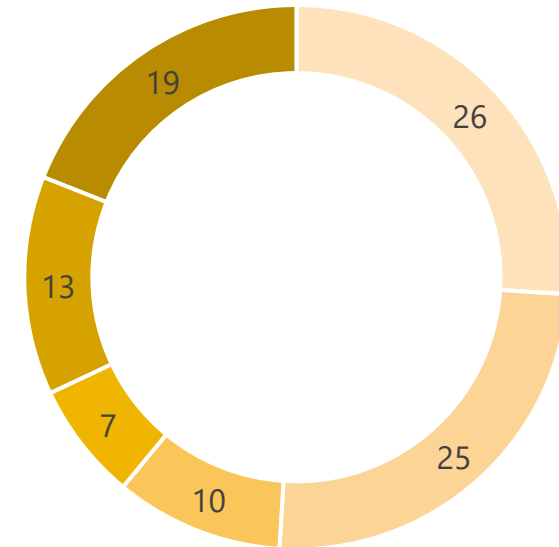


■ 2023 ● 2016

# Concentration des dépenses en R&D dans les grandes entreprises et dans certains secteurs



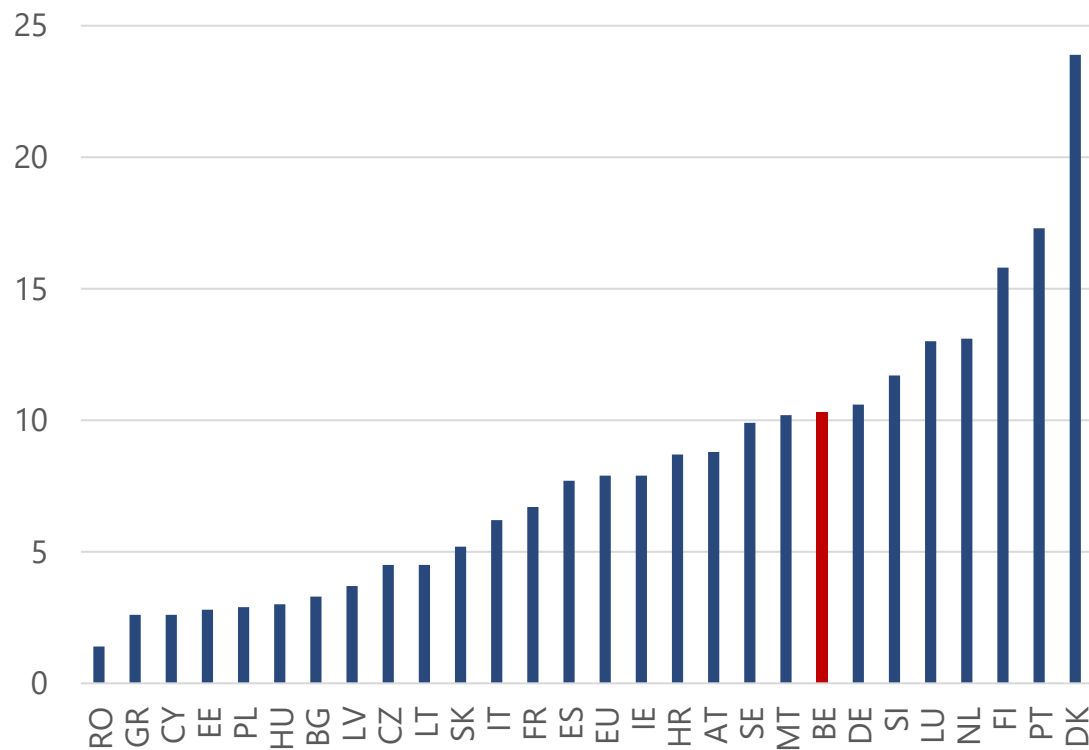
- 0-9 employés
- 10-49 employés
- 50-249 employés
- 250-499 employés
- 500 employés ou plus



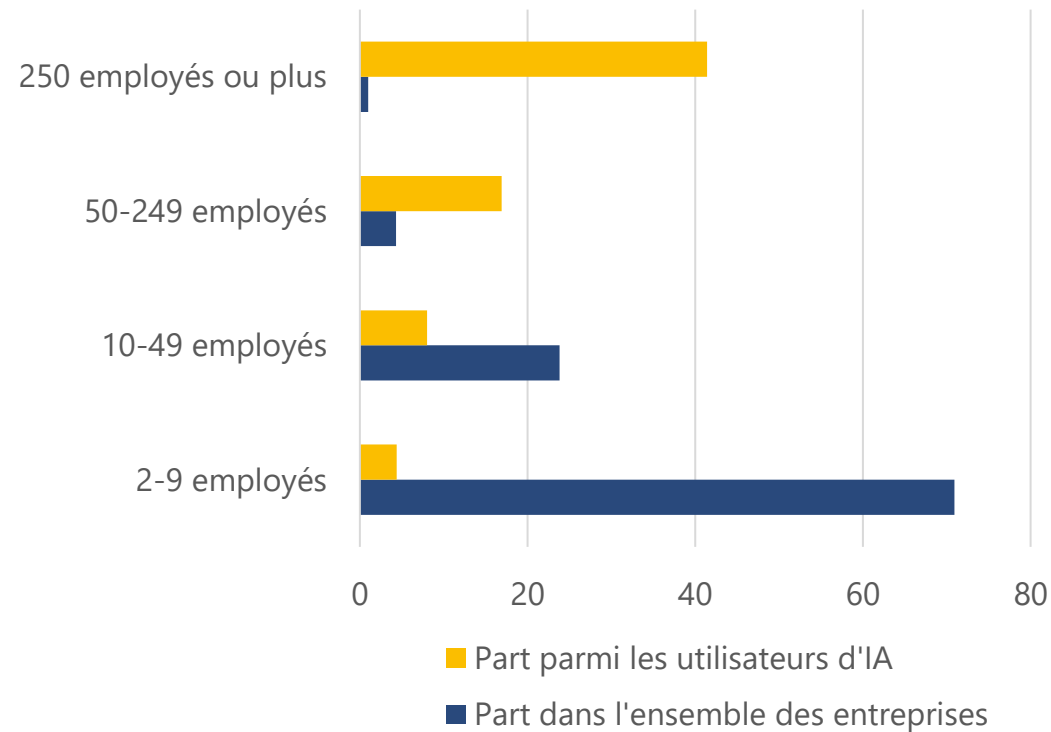
- Secteur pharmaceutique
- Autres secteurs de la manufacture
- Programmation
- Activités architectural et d'ingénierie
- R&D scientifique
- Autres secteurs

# L'intelligence artificielle se développe dans les entreprises

Plus de 10 % des entreprises y ont recours



Surtout les plus grandes de plus de 250 employés



Source: Eurostat.  
 Entreprises ayant recours à au moins une technologie d'intelligence artificielle, en pourcentages, 10 employés ou plus, toutes activités excepté le secteur financier, 2021

Sources: Eurostat et BNB.  
 en pourcentages, toutes activités excepté le secteur financier, 2021

## Effet potentiel de l'IA sur la productivité?

- Ce sont surtout les firmes les plus productives qui y ont recours
  - 18,5 % des entreprises les plus productives contre 7,5 % des moins productives
- Pourquoi ça ne se reflète pas dans les chiffres de productivité agrégés?
  - L'IA n'est pas encore diffusée largement
  - Les mesures classiques du PIB ne capturent pas les gains
  - Les politiques macroéconomiques ainsi que le contexte économique et social jouent un rôle

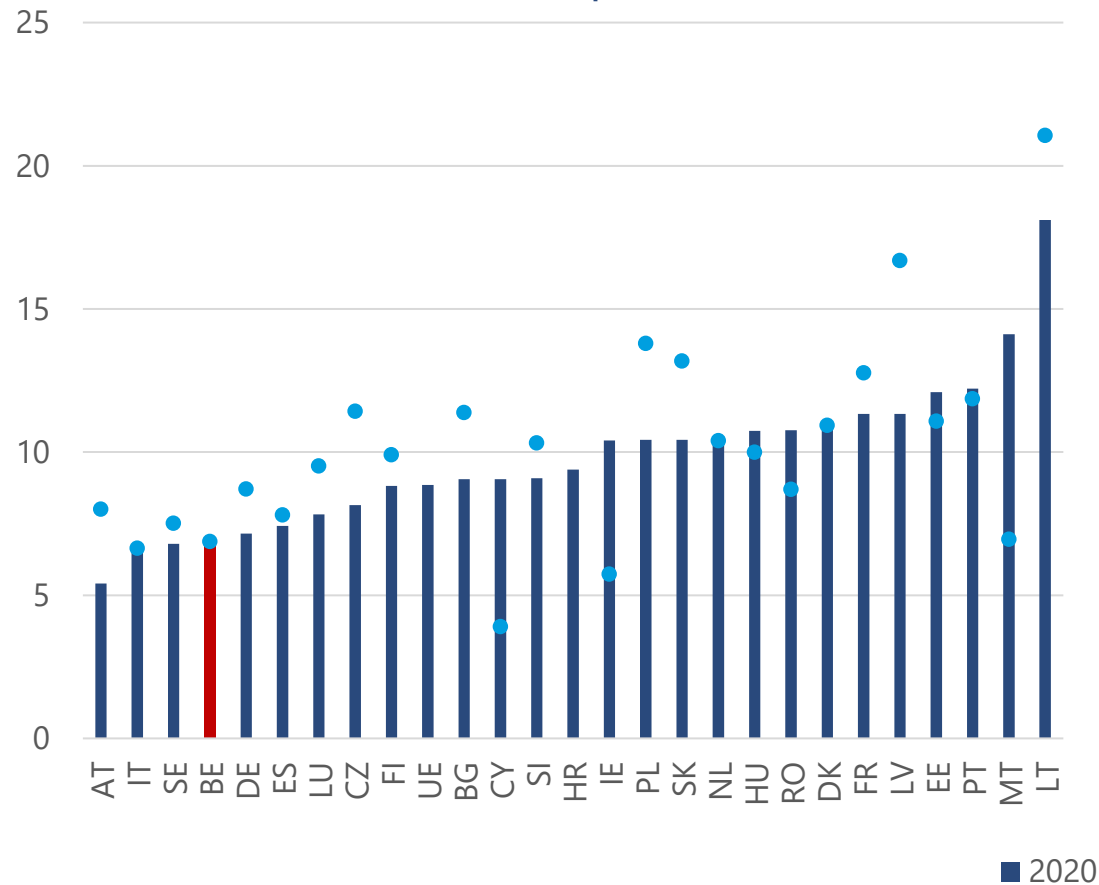


# La dynamique entrepreneuriale

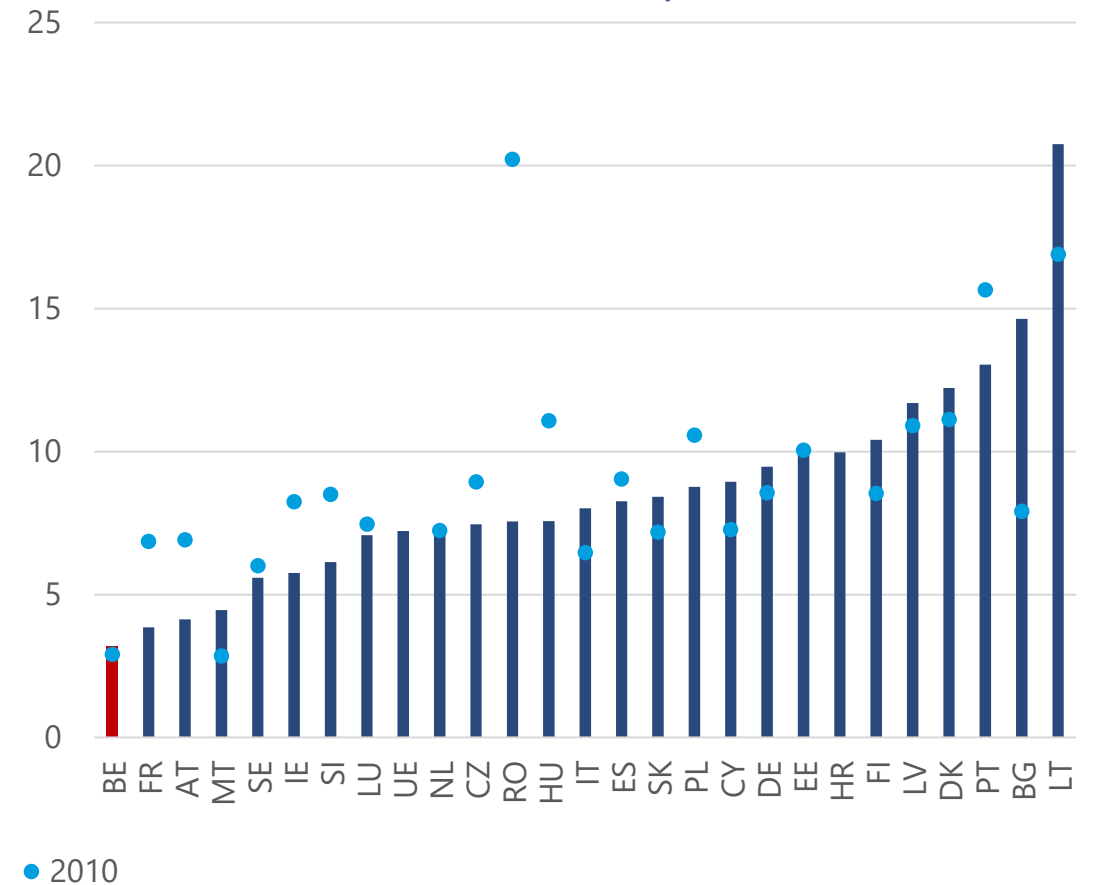


# La dynamique entrepreneuriale est faible en Belgique

## Taux de création d'entreprises

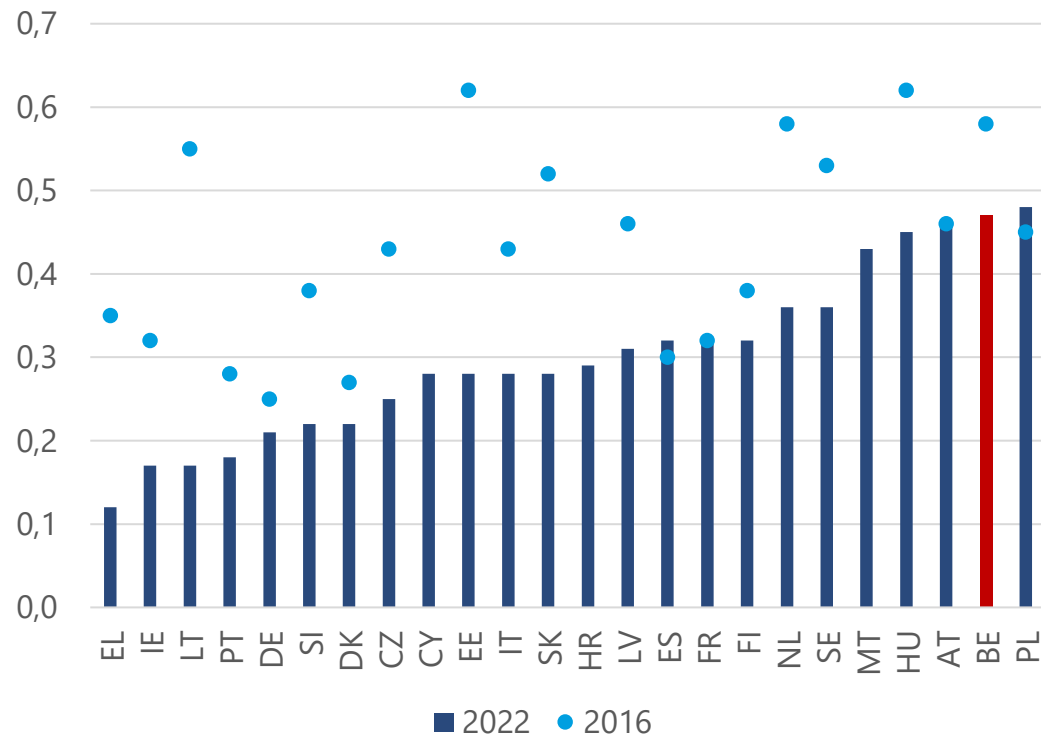


## Taux de destruction d'entreprises



# Une réglementation pas toujours favorable

Le régime d'insolvabilité belge est parmi les moins favorables à la productivité



## Classement "Ease of doing business"

	2019
Danemark	4 <sup>ème</sup>
Suède	10 <sup>ème</sup>
Finlande	20 <sup>ème</sup>
Allemagne	22 <sup>ème</sup>
France	33 <sup>ème</sup>
Pays-Bas	42 <sup>ème</sup>
Belgique	46 <sup>ème</sup>



# Améliorer l'attractivité de la Belgique

# La Belgique reste un pays attractif pour l'extérieur même si des améliorations sont possibles

Indicateur global	Performance économique	Efficacité du gouvernement	Efficacité des entreprises	Infrastructures
1 (8) Danemark	1 (6) Irlande	1 (4) Suisse	1 (7) Danemark	1 (2) Suisse
2 (7) Irlande	2 (1) Etats-Unis	2 (1) Hong Kong	2 (4) Pays-Bas	2 (3) Danemark
3 (4) Suisse	3 (5) Singapour	3 (11) Irlande	3 (3) Irlande	3 (5) Finlande
5 (6) Pays-Bas	11 (13) Pays-Bas	5 (6) Danemark	<b>5 (28) Belgique</b>	4 (4) Suède
8 (9) Suède	12 (9) Allemagne	12 (9) Pays-Bas	6 (6) Suède	5 (8) Pays-Bas
11 (15) Finlande	<b>13 (37) Belgique</b>	13 (17) Finlande	9 (13) Finlande	<b>10 (21) Belgique</b>
<b>13 (27) Belgique</b>	15 (26) Danemark	14 (16) Suède	29 (26) Allemagne	14 (10) Allemagne
22 (17) Allemagne	24 (34) France	<b>22 (36) Belgique</b>	39 (38) France	17 (9) France
33 (31) France	28 (21) Suède	27 (22) Allemagne		
	39 (35) Finlande	47 (48) France		

# KEY TAKEAWAYS

## Conclusion

---



# KEY TAKEAWAYS



Contexte actuel de ralentissement de la croissance du PIB

L'inflation et l'indexation des salaires pourraient affecter la compétitivité de la Belgique à court terme

La productivité globale est élevée mais sa croissance ralenti depuis de nombreuses années

La Belgique est leader en innovation mais la diffusion des technologies reste limitée

La dynamique entrepreneuriale pourrait être améliorée

La Belgique demeure un pays globalement attractif pour l'extérieur



# Merci pour votre attention

---

Plus d'informations sur:  
<https://www.nbb.be/fr/publications-et-recherche>

Celine.Piton@nbb.be