

2020-04-15

**PERSCOMMUNIQUÉ**

Links: [Publication](#)

[NBB.Stat](#)

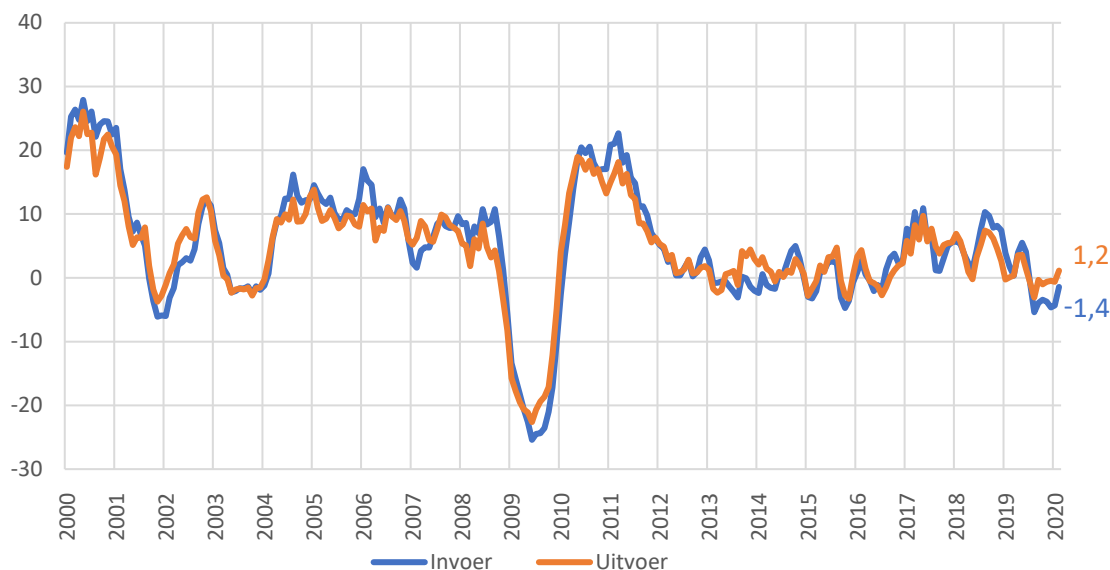
[Algemene informatie](#)

## Februari 2020: Licht herstel van de in- en uitvoergroei van goederen

Dit persbericht beschrijft de ontwikkelingen van de goederenhandel (in waarde) naar en vanuit België. De handel in waarde is één maand sneller beschikbaar dan de handel in volume en biedt aldus een eerste conjunctureel beeld van de goederenhandel van België met de rest van de wereld. De cijfers slaan op de totale goederenhandel (communautair concept), waarbij de goederenhandel van niet-residenten via België niet in mindering wordt gebracht zoals in het nationale concept. De gegevens zijn beschikbaar op [NBB.Stat](#) en meer details naar productcategorie zijn beschikbaar op [NBB.be](#).

Vanaf deze publicatie wordt het VK niet meer meegerekend in de EU totalen. Aangezien het VK op 31 januari officieel de EU heeft verlaten (mits een overgangperiode) worden de EU totalen vanaf de publicatie van de cijfers van februari 2020 gepresenteerd als de som van de handel van België met de overige 26 EU lidstaten. De handel met het VK valt onder "derde landen".

**Grafiek 1 - Ontwikkeling van de in- en uitvoer van goederen in waarde<sup>1</sup>**



Bron: INR.

<sup>1</sup> Veranderingspercentages van het driemaandelijks gemiddelde t.o.v. de overeenstemmende periode één jaar eerder

In februari 2020 liet de groei van de Belgische uit- en invoer van goederen een licht herstel optekenen. Er moet op gewezen worden dat deze cijfers dateren van vóór de weerslag van het coronavirus op de economische activiteit. De maatregelen met de grootste economische impact werden pas in maart 2020 genomen, zowel in België als in de meeste van onze handelspartners. In februari 2020 steeg de waarde van de uitvoer (driemaandelijks gemiddelde) met 1,2 % ten opzichte van februari 2019. De invoer nam over deze periode weliswaar af met 1,4 %, maar de daling was minder uitgesproken dan tijdens de vorige maanden.

Het herstel van de handel deed zich voornamelijk voor ten opzichte van de handelspartners in Azië en Amerika. De uitvoergroei naar China (+35%) en de VS (+26%) was bijzonder stevig. Het cijfer van China is opvallend, gelet op het feit dat de Chinese economie reeds in februari te kampen had met de uitbraak van het coronavirus. Daarentegen kromp de

handel met de handelspartners binnen Europa, in het bijzonder met het VK – mogelijk door toedoen van de Brexit – en Duitsland.

Wat de productcategorieën betreft, liet de handel in vervoermateriaal en machines de sterkste groei optekenen. De handel in minerale producten en onedele metalen kende de sterkste terugval; terwijl deze in chemische producten en edele metalen een gemengd beeld vertoonde.

**Tabel 1 - In- en uitvoer van goederen (in waarde), februari 2020: geografische opdeling**

	Groei <sup>1</sup>		Gewicht <sup>2</sup>		Groeibijdrage <sup>3</sup>	
	Invoer	Uitvoer	Invoer	Uitvoer	Invoer	Uitvoer
Wereld	-1,4	1,2	100,0	100,0	-1,4	1,2
Europa	-3,5	-0,7	71,5	75,8	-2,6	-0,5
EU <sup>4</sup>	-3,8	-0,6	60,1	64,1	-2,3	-0,4
Duitsland	-4,4	-14,2	13,0	16,1	-0,6	-2,7
Frankrijk	-1,1	-0,3	9,4	14,1	-0,1	0,0
Nederland	-1,7	0,3	17,9	11,8	-0,3	0,0
VK <sup>4</sup>	-7,4	-11,1	3,9	7,0	-0,3	-0,9
Afrika	-4,0	8,8	2,6	3,3	-0,1	0,3
Amerika	5,6	19,4	10,6	9,5	0,6	1,6
VS	7,3	26,2	7,2	6,9	0,5	1,5
Azië	4,5	7,0	15,1	10,0	0,6	0,7
China	10,4	35,4	4,7	2,0	0,4	0,5
Australië en Ocanië	11,8	-60,0	0,2	0,6	0,0	-0,8

Bron: INR.

<sup>1</sup> Veranderingspercentages van het driemaandelijks gemiddelde t.o.v. de overeenstemmende periode één jaar eerder.

<sup>2</sup> Aandeel in de totale in- of uitvoer.

<sup>3</sup> Bijdrage tot het veranderingspercentage van het driemaandelijks gemiddelde t.o.v. de overeenstemmende periode één jaar eerder.

<sup>4</sup> Vanaf de rapportering van de cijfers over de maand februari 2020 is het VK niet meer in het EU-aggregaat opgenomen.

**Tabel 2 - In- en uitvoer van goederen (in waarde), februari 2020: opdeling per productcategorie<sup>1</sup>**

	Groei <sup>2</sup>		Gewicht <sup>3</sup>		Groeibijdrage <sup>4</sup>	
	Invoer	Uitvoer	Invoer	Uitvoer	Invoer	Uitvoer
Totaal	-1,4	1,2	100	100	-1,4	1,2
Chemische producten	-0,6	7,4	23,0	27,3	-0,1	1,9
Vervoermaterieel	5,6	2,3	13,9	12,7	0,7	0,3
Machines en elektronica	1,9	4,8	13,5	10,7	0,9	0,2
Minerale producten	-4,1	-4,6	13,3	8,1	-0,6	-0,4
Onedele metalen	-12,7	-13,0	6,4	6,8	-0,9	-0,9
Kunststof en rubber	-8,2	-4,4	5,0	7,4	-0,4	-0,3
Voedsel en dranken	0,1	5,9	3,9	5,8	0,0	0,3
Edele metalen	4,6	-12,1	4,0	3,9	0,2	-0,5
Textiel	-3,9	2,4	2,9	3,5	-0,1	0,1

Bron: INR.

<sup>1</sup> Productcategorieën waarvoor het gemiddelde gewicht in de in- en uitvoer het grootst is.

<sup>2</sup> Veranderingspercentages van het driemaandelijks gemiddelde t.o.v. de overeenstemmende periode één jaar eerder.

<sup>3</sup> Aandeel in de totale in- of uitvoer.

<sup>4</sup> Bijdrage tot het veranderingspercentage van het driemaandelijks gemiddelde t.o.v. de overeenstemmende periode één jaar eerder.