

2020-02-14

PERSCOMMUNIQUÉ

Links: [Publication](#)[NBB.Stat](#)[Algemene informatie](#)

Daling van de invoer en de uitvoer in november 2019

- de invoer liep sterker terug dan de uitvoer
- de handelsbalans verbeterde ten opzichte van november 2018

In november 2019 (tabel 1) was de Belgische uitvoer (€ 32,3 miljard) met 4,1 % gedaald ten opzichte van november 2018, terwijl de invoer 8,6 % lager lag (€ 30,7 miljard). Het commerciële positieve saldo is € 1,5 miljard in november 2019, vergeleken met een balans in evenwicht in november van het voorgaande jaar.

De invoer en de uitvoer daalden beide vooral tegenover de buurlanden, en meer bepaald tegenover Frankrijk, Nederland en het Verenigd Koninkrijk. De producten die het meest door de daling werden getroffen, zowel voor de invoer als de uitvoer van België waren de minerale producten, de producten uit de chemische nijverheid en de metalen. De uitvoer van vervoermaterieel nam sterk toe.

De gecumuleerde cijfers voor de eerste elf maanden van 2019 wijzen op een verzwakking van de buitenlandse goederenhandel: status quo voor de uitvoer en daling voor de invoer (-0,9 %) ten opzichte van de overeenstemmende periode van het voorgaande jaar. Dit had echter tot gevolg dat de handelsbalans verbeterde, waarbij het overschot van € 12,4 miljard voor de eerste elf maanden van 2018 opliep tot een overschot van € 15,8 miljard voor de overeenstemmende periode in 2019. De sterkst groeiende producten tijdens die periode waren de chemische producten en de vervoermaterieel.

Tijdens de afgelopen drie maanden (tabel 2) namen de uitvoerprijzen af en bleven de invoerprijzen al met al stabiel. De handelsvolumes stegen voor de uitvoer en daalden voor de invoer. Dit leidde tot een positief effect op de dekkingsgraad en een negatief effect op de ruilvoet.

Opmerking: Ook al heeft het Verenigd Koninkrijk op 31 januari 2020 om middernacht de EU verlaten, toch zullen de statistische gevolgen van de **Brexit** op de publicaties van de buitenlandse handel pas zichtbaar worden vanaf de publicatie die betrekking heeft op de handel in de maand februari 2020. Deze publicatie zal op 15 mei 2020 verschijnen. Alle publicaties die vóór die datum nog gaan verschijnen zullen EU-totalen omvatten inclusief de handel met het Verenigd Koninkrijk, aangezien die publicaties betrekking hebben op handel die plaatsvond tijdens kalendermaanden tot en met januari 2020.

TABEL 1

NOVEMBER 2019

	Uitvoer		Invoer		SalDI (in miljarden euro's)	
	In miljarden euro's	Veranderingspercentages ¹	In miljarden euro's	Veranderingspercentages ¹	November 2019	(p.m.) November 2018
Intracommunautaire handel (EU)	23,7	-5,9	19,5	-10,9	4,2	3,4
Extracommunautaire handel (extra EU)	8,6	1,1	11,3	-4,4	-2,7	-3,3
Totaal	32,3	-4,1	30,7	-8,6	1,5	0,0

JANUARI - NOVEMBER 2019

	In miljarden euro's	Veranderingspercentages ¹	In miljarden euro's	Veranderingspercentages ¹	Jan. - Nov. 2019	(p.m.) Jan. - Nov. 2018
Intracommunautaire handel (EU)	266,7	-0,6	225,7	-1,2	41,0	39,7
Extracommunautaire handel (extra EU)	100,4	1,7	125,6	-0,3	-25,2	-27,3
Totaal	367,1	0,0	351,3	-0,9	15,8	12,4

JANUARI - DECEMBER 2019 (inclusief snelle schatting voor de laatste maand)

	In miljarden euro's	Veranderingspercentages ¹	In miljarden euro's	Veranderingspercentages ¹	Jan. - Dec. 2019	(p.m.) Jan. - Dec. 2018
Intracommunautaire handel (EU)	286,2	-1,1	244,2	-1,8	42,1	40,8
Extracommunautaire handel (extra EU)	109,4	2,1	136,1	-0,1	-26,7	-29,1
Totaal	395,7	-0,2	380,3	-1,2	15,4	11,6

TABEL 2

GEMIDDELDE VAN LAATSTE DRIE MAANDEN (september, oktober, november)

(procentuele verandering ten opzichte van het gemiddelde van de overeenstemmende periode één jaar eerder)

	Uitvoer	Invoer	Ruilvoetverloop	Verloop dekkingsgraad
Intracommunautaire handel (EU)	0,0	-5,5		
Extracommunautaire handel (extra EU)	2,7	-1,2		
Totaal	-0,9	-4,0		
Eenheidswaarden	-1,7	0,1	-1,8	
Volumes	0,9	-4,1		5,2

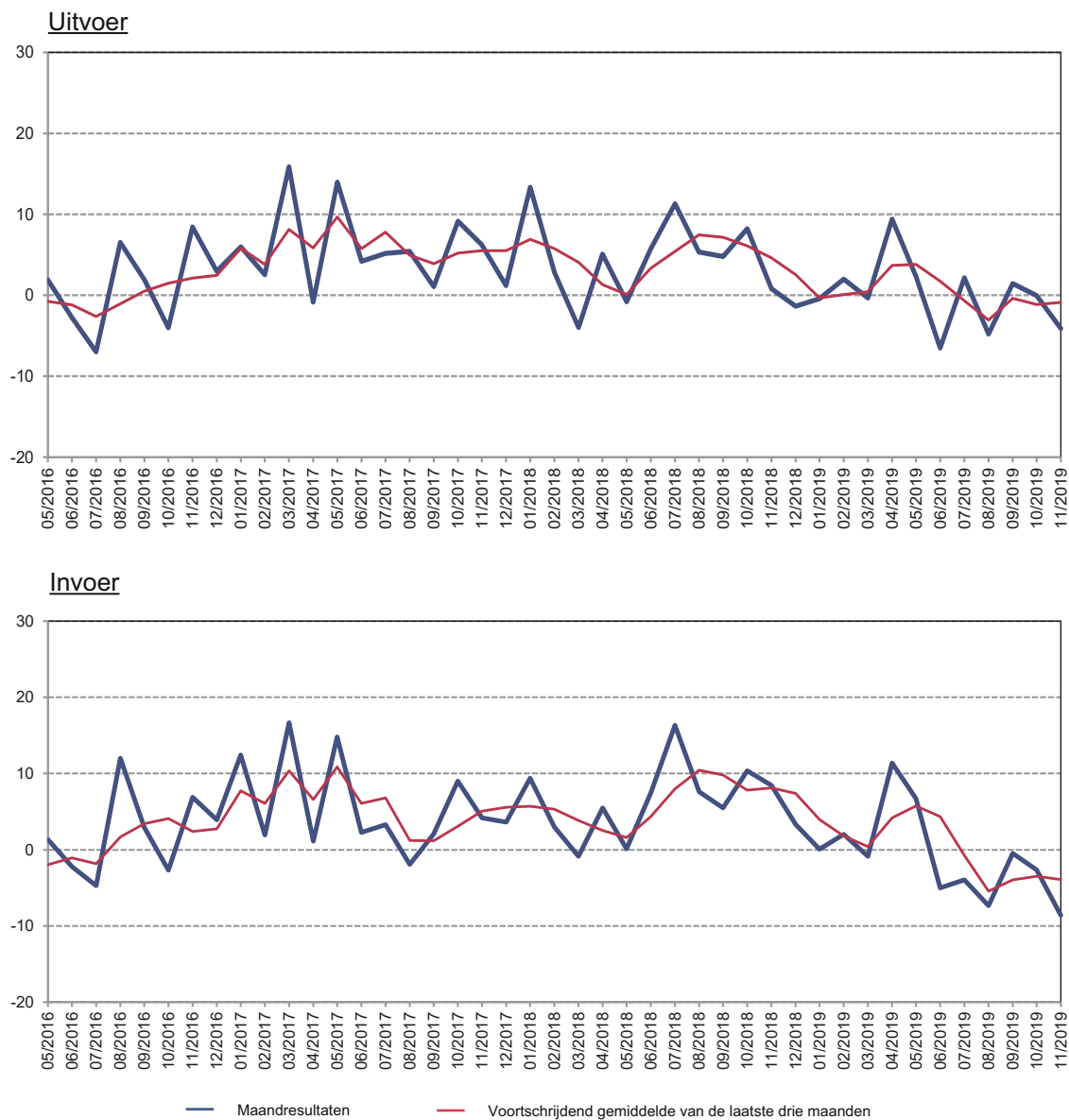
Bron: INR

N.B.: De ruilvoet meet de verhouding tussen de eenheidswaarden bij de uitvoer en die bij de invoer. Een positief ruilvoetverloop wijst op een sterkere stijging van de eenheidswaarden bij de uitvoer dan bij de invoer of op een minder snelle daling van de eenheidswaarden bij de uitvoer dan bij de invoer. De dekkingsgraad is de verhouding tussen de uitvoervolumes en de invoervolumes. Een positief verloop van de dekkingsgraad wijst op een snellere groei van de uitvoervolumes in vergelijking met de invoervolumes of op een minder snelle daling van de uitvoervolumes in vergelijking met de afname van de invoervolumes.

1 Ten opzichte van de overeenstemmende periode één jaar eerder.

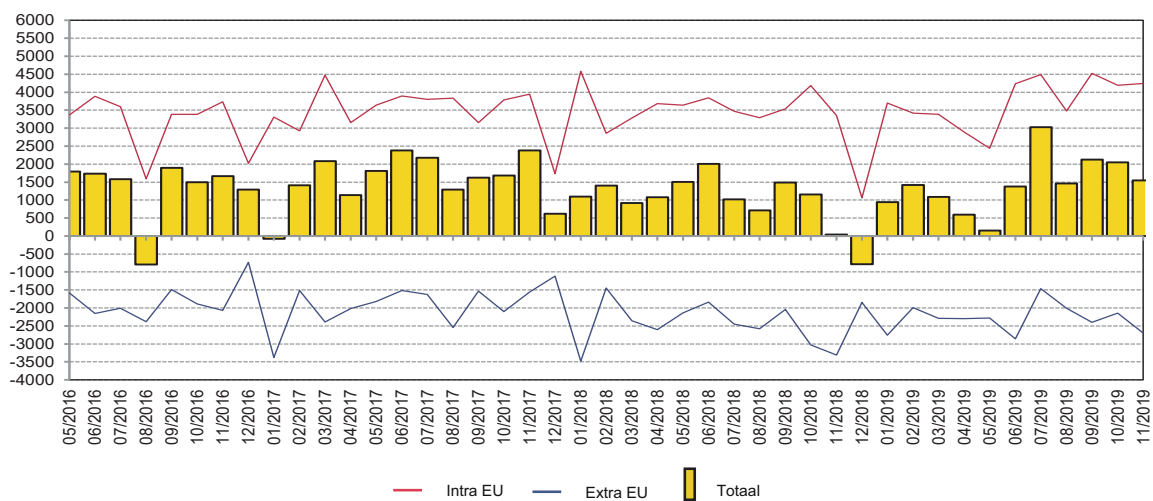
GRAFIEK 1 UITVOER - INVOER

(veranderingspercentages ten opzichte van de overeenstemmende maand één jaar eerder)



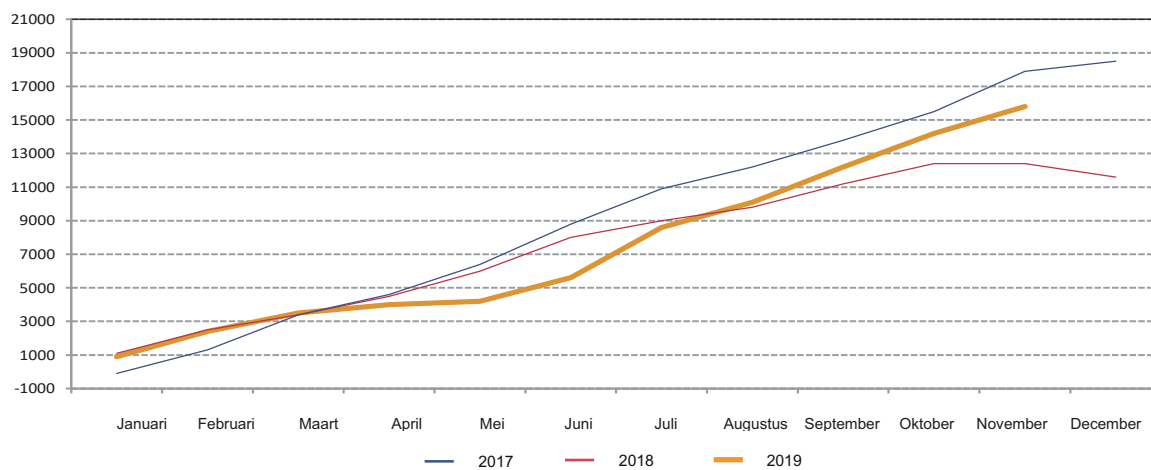
Bron: INR.

GRAFIEK 2 HANDELSBALANS
(miljoenen euro's)



Bron: INR.

GRAFIEK 3 HANDELSBALANS: GECUMULEERDE ONTWIKKELING
(miljoenen euro's)



Bron: INR.