



14/07/2017

## PERSCOMMUNIQUÉ

Links: [Publicatie](#)

[NBB.Stat](#)

[Algemene informatie](#)

### 1. Verloop van de Belgische buitenlandse handel

#### Handelsbalans in evenwicht in mei 2017

##### 1.1 Flashramingen

Uit de snelle raming van mei 2017 blijkt dat de handelsbalans in evenwicht is (tabel 1). De uitvoer en de invoer worden geraamd op € 25,5 miljard. Ten opzichte van mei 2016 steeg de uitvoer met 20,9 % en de invoer met 22,6 %.

##### 1.2 Recente ontwikkelingen

In april 2017 (tabel 2) vertoonde de handelsbalans een licht tekort van € 0,4 miljard. Dit is een kleine verslechtering ten opzichte van het tekort van € 0,3 miljard in april 2016.

De uitvoer beliep € 21,4 miljard en de invoer € 21,7 miljard. Ze stegen met respectievelijk 1,1 % en 1,6 % ten opzichte van dezelfde maand van het voorgaande jaar. Deze toename werd veroorzaakt door een grotere handel (in waarde) in aardolie. Er werd namelijk meer ruwe aardolie ingevoerd en meer geraffineerde aardolie uitgevoerd.

Gecumuleerd over de eerste vier maanden van 2017 vertoonde de handelsbalans een tekort van € 1,2 miljard. De gecumuleerde uitvoer bedroeg € 91,1 miljard en de gecumuleerde invoer € 92,3 miljard, een toename met respectievelijk 12,6 % en 13,8 % ten opzichte van de eerste vier maanden van 2016.

In vergelijking met de laatste drie maanden (februari tot april) is de ruilvoet gedaald (-0,9 %) en de dekkingsgraad toegenomen (1,3 %). De eenheidsprijzen van de invoer (11,5 %) stegen namelijk meer dan de eenheidsprijzen van de uitvoer (10,5 %). De dekkingsgraad verbeterde als gevolg van een toename van het uitvoervolume (1,1 %) in combinatie met een lichte afname van het invoervolume (-0,2 %).

## 1.3 Gegevens

TABEL 1 SNELLE RAMING VAN DE RESULTATEN VAN DE MAAND MEI 2017

MEI 2017	Uitvoer		Invoer		SalDI (in miljarden euro's)	
	In miljarden euro's	Veranderingspercentages <sup>1</sup>	In miljarden euro's	Veranderingspercentages <sup>1</sup>	Mei 2017	(p.m.) Mei 2016
Intracommunautaire handel (EU)	18,0	23,9	18,2	25,3	-0,1	0,0
Extracommunautaire handel (extra EU)	7,5	14,2	7,3	16,4	0,1	0,3
Totaal	25,5	20,9	25,5	22,6	0,0	0,3

TABEL 2 RESULTATEN VAN DE MAAND APRIL 2017

APRIL 2017	Uitvoer		Invoer		SalDI (in miljarden euro's)	
	In miljarden euro's	Veranderingspercentages <sup>1</sup>	In miljarden euro's	Veranderingspercentages <sup>1</sup>	April 2017	(p.m.) April 2016
Intracommunautaire handel (EU)	15,1	1,8	15,5	5,2	-0,4	0,1
Extracommunautaire handel (extra EU)	6,3	-0,4	6,2	-6,5	0,0	-0,4
Totaal	21,4	1,1	21,7	1,6	-0,4	-0,3

JANUARI - APRIL 2017					Jan -	(p.m.) Jan -	
					April 2017	April 2016	
	Intracommunautaire handel (EU)	64,5	12,6	65,2	16,6	-0,7	1,4
	Extracommunautaire handel (extra EU)	26,6	12,7	27,2	7,7	-0,6	-1,6
	Totaal	91,1	12,6	92,3	13,8	-1,2	-0,2

TABEL 3 INDICATOREN VAN DE BUITENLANDSE HANDEL

GEMIDDELDE VAN LAATSTE DRIE MAANDEN ( februari, maart, april ) (procentuele verandering ten opzichte van het gemiddelde van de overeenstemmende periode één jaar eerder)	Uitvoer	Invoer	Ruilverloop	Verloop dekkingsgraad
Intracommunautaire handel (EU)	12,0	13,8		
Extracommunautaire handel (extra EU)	11,1	4,4		
Totaal	11,7	11,3		
Eenheidswaarden	10,5	11,5	-0,9	
Volumes	1,1	-0,2		1,3

Bron: INR

N.B.: Deze - volgens het nationale concept opgestelde - cijfers zijn voorlopig en dus voor herziening vatbaar. Het nationale concept is gebaseerd op de grensoverschrijding van goederen waarbij ingezetenen betrokken zijn. Het communautaire concept is een uitbreiding hiervan, het behelst namelijk ook de grensoverschrijding van goederen waarbij niet-ingezetenen betrokken zijn. Goederen in transit worden in geen van beide statistieken opgenomen. De totalen voor de intra-EU handel bevatten de handel met de 27 andere EU-lidstaten.

De ruilverloop meet de verhouding tussen de eenheidswaarden bij de uitvoer en die bij de invoer. Een positief ruilverloop wijst op een sterkere stijging van de eenheidswaarden bij de uitvoer dan bij de invoer of op een minder snelle daling van de eenheidswaarden bij de uitvoer dan bij de invoer.

De dekkingsgraad is de verhouding tussen de uitvoervolumes en de invoervolumes. Een positief verloop van de dekkingsgraad wijst op een snellere groei van de uitvoervolumes in vergelijking met de invoervolumes of op een minder snelle daling van de uitvoervolumes in vergelijking met de afname van de invoervolumes.

1 Ten opzichte van de overeenstemmende periode één jaar eerder.

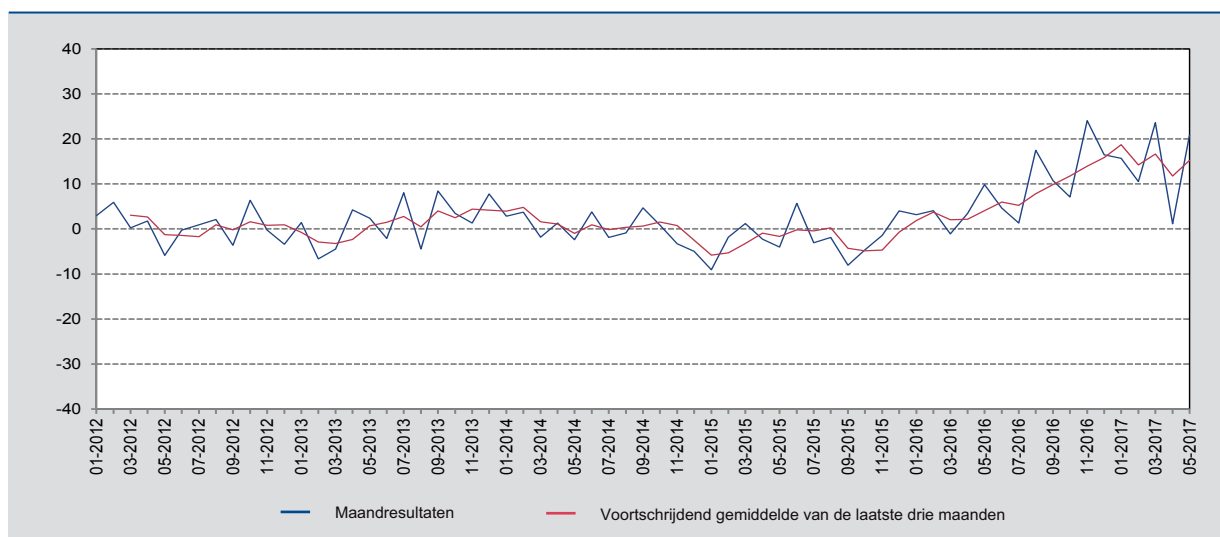
### Methodologische toelichting

Als gevolg van de reorganisatie van een internationale onderneming actief op de Belgische markt verhoogde sinds februari 2016 hun in- en uitvoerstromen gestaag in nagenoeg gelijke mate. In plaats van louter het doorvoerland, werd België de draaischijf voor de aan- en verkoop van hun producten.

## 2. Ontwikkeling van de uitvoer, de invoer en de handelsbalans

GRAFIEK 1 UITVOER

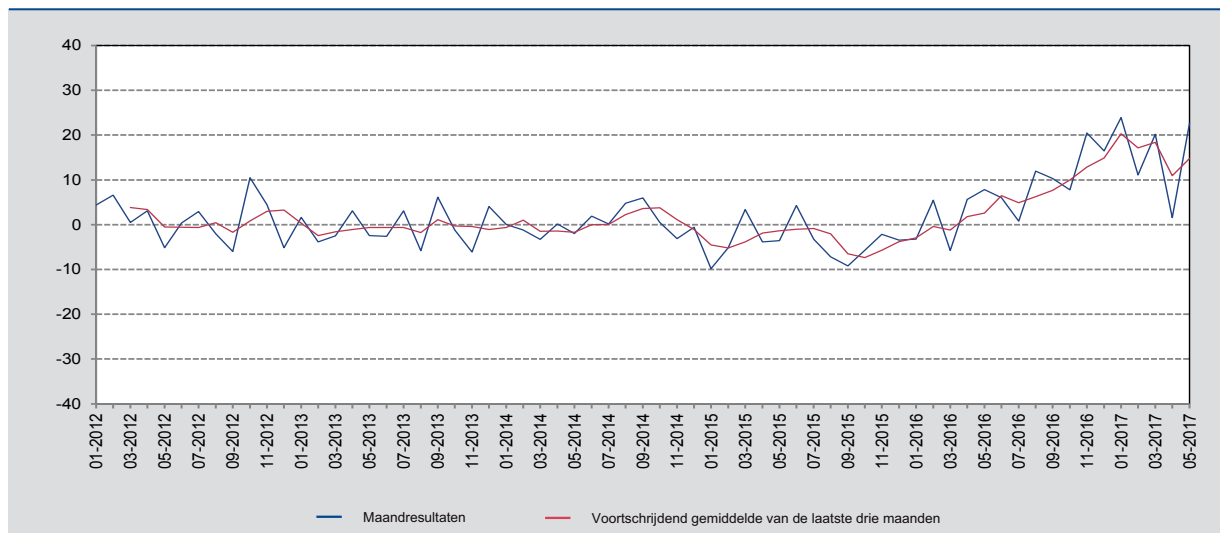
(veranderingspercentages ten opzichte van de overeenstemmende maand één jaar eerder)



Bron: INR.

GRAFIEK 2 INVOER

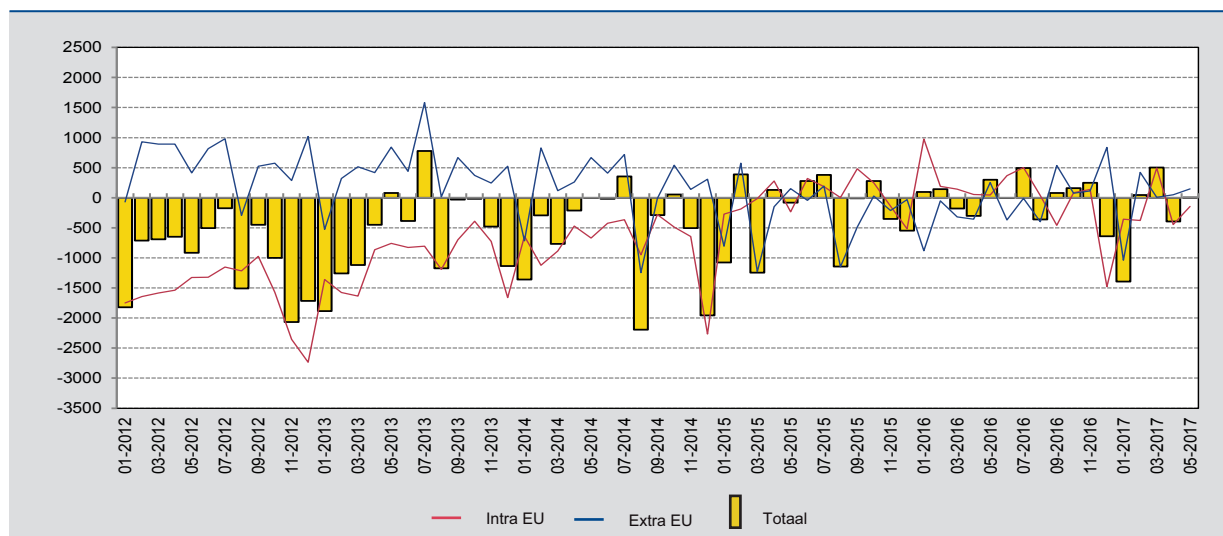
(veranderingspercentages ten opzichte van de overeenstemmende maand één jaar eerder)



Bron: INR.

GRAFIEK 3 HANDELSBALANS

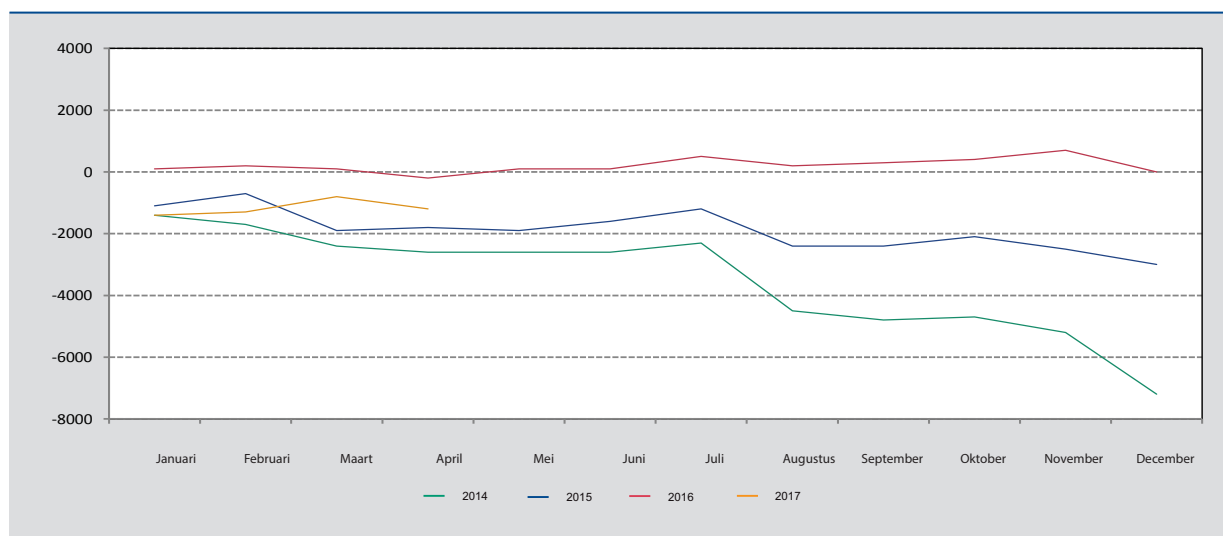
(miljoenen euro's)



Bron: INR.

GRAFIEK 4 HANDELSBALANS: GECUMULEERDE ONTWIKKELING

(miljoenen euro's)



Bron: INR.