



15/05/2017

PERSCOMMUNIQUÉ

Links: [Publicatie](#)

[NBB.Stat](#)

[Algemene informatie](#)

1. Verloop van de Belgische buitenlandse handel

Tekort van € 1,5 miljard op de handelsbalans in maart 2017

1.1 Flashramingen

De flashraming van maart 2017 wijst op een tekort van € 1,5 miljard op de handelsbalans (tabel 1). De uitvoer wordt geraamd op € 23,2 miljard en de invoer wordt geraamd op € 24,7 miljard. Dit is, ten opzichte van maart 2016, een stijging van zowel de uitvoer (+10,9 %) als de invoer (+16,9 %).

1.2 Recente ontwikkelingen

In februari 2017 (tabel 2) is de handelsbalans in evenwicht, tegen een klein overschot van € 0,1 miljard in februari 2016.

Zowel de uitvoer als de invoer bedragen € 22,4 miljard. De uitvoer is met 10,5 % toegenomen ten opzichte van februari 2016 en de invoer is met 11,1 % gestegen. Zowel langs de uitvoerzijde als langs de invoerzijde wordt de toename veroorzaakt door meer handel (in waarde) in farmaceutische en chemische producten, aardolie, aardgas, gietijzer, ijzer en staal.

Gecumuleerd bedragen de uitvoer en invoer in 2017 respectievelijk € 43,8 miljard en € 45,2 miljard. Dit veroorzaakt een tekort € 1,3 miljard. Ten opzichte van het overschot van € 0,2 miljard in de overeenstemmende periode van 2016, is dit een verslechtering van € 1,5 miljard.

De vergelijking van de laatste drie maanden (december tot februari) met de overeenstemmende periode een jaar eerder (tabel 3), leert dat de prijzen van de ingevoerde goederen (+10,8 %) meer toenamen dan de prijzen van de uitgevoerde goederen (+7,9 %), wat een ruilvoetverslechtering van 2,6 % tot gevolg heeft. De dekkingsgraad verbetert met 1,1% omdat de uitgevoerde volumes (+4,7 %) sterker stegen dan de ingevoerde volumes (+3,6 %).

1.3 Gegevens

TABEL 1 SNELLE RAMING VAN DE RESULTATEN VAN DE MAAND MAART 2017

MAART 2017	Uitvoer		Invoer		SalDI (in miljarden euro's)	
	In miljarden euro's	Veranderingspercentages ¹	In miljarden euro's	Veranderingspercentages ¹	Maart 2017	(p.m.) Maart 2016
Intracommunautaire handel (EU)	15,7	4,0	17,3	15,6	-1,6	0,1
Extracommunautaire handel (extra EU)	7,6	28,4	7,5	19,9	0,1	-0,3
Totaal	23,2	10,9	24,7	16,9	-1,5	-0,2

TABEL 2 RESULTATEN VAN DE MAAND FEBRUARI 2017

FEBRUARI 2017	Uitvoer		Invoer		SalDI (in miljarden euro's)	
	In miljarden euro's	Veranderingspercentages ¹	In miljarden euro's	Veranderingspercentages ¹	Februari 2017	(p.m.) Februari 2016
Intracommunautaire handel (EU)	15,7	13,0	16,1	17,3	-0,4	0,2
Extracommunautaire handel (extra EU)	6,8	5,3	6,3	-2,1	0,4	-0,1
Totaal	22,4	10,5	22,4	11,1	0,0	0,1
JANUARI - FEBRUARI 2017					Jan - Feb. 2017	(p.m.) Jan-Feb. 2016
Intracommunautaire handel (EU)	31,1	13,7	31,9	21,6	-0,7	1,2
Extracommunautaire handel (extra EU)	12,7	11,2	13,3	7,8	-0,6	-0,9
Totaal	43,8	13,0	45,2	17,2	-1,3	0,2

TABEL 3 INDICATOREN VAN DE BUITENLANDSE HANDEL

GEMIDDELDE VAN LAATSTE DRIE MAANDEN (december, januari, februari) (procentuele verandering ten opzichte van het gemiddelde van de overeenstemmende periode één jaar eerder)	Uitvoer	Invoer	Ruilvoetverloop	Verloop dekkingsgraad
Intracommunautaire handel (EU)	13,2	18,9		
Extracommunautaire handel (extra EU)	12,6	5,7		
Totaal	13,0	14,8		
Eenheidswaarden	7,9	10,8	-2,6	
Volumes	4,7	3,6		1,1

Bron: INR

N.B.: Deze - volgens het nationale concept opgestelde - cijfers zijn voorlopig en dus voor herziening vatbaar. Het nationale concept is gebaseerd op de grensoverschrijding van goederen waarbij ingezetenen betrokken zijn. Het communautaire concept is een uitbreiding hiervan, het behelst namelijk ook de grensoverschrijding van goederen waarbij niet-ingezetenen betrokken zijn. Goederen in transit worden in geen van beide statistieken opgenomen. De totalen voor de intra-EU handel bevatten de handel met de 27 andere EU-lidstaten.

De ruilvoet meet de verhouding tussen de eenheidswaarden bij de uitvoer en die bij de invoer. Een positief ruilvoetverloop wijst op een sterkere stijging van de eenheidswaarden bij de uitvoer dan bij de invoer of op een minder snelle daling van de eenheidswaarden bij de uitvoer dan bij de invoer.

De dekkingsgraad is de verhouding tussen de uitvoervolumes en de invoervolumes. Een positief verloop van de dekkingsgraad wijst op een snellere groei van de uitvoervolumes in vergelijking met de invoervolumes of op een minder snelle daling van de uitvoervolumes in vergelijking met de afname van de invoervolumes.

¹ Ten opzichte van de overeenstemmende periode één jaar eerder.

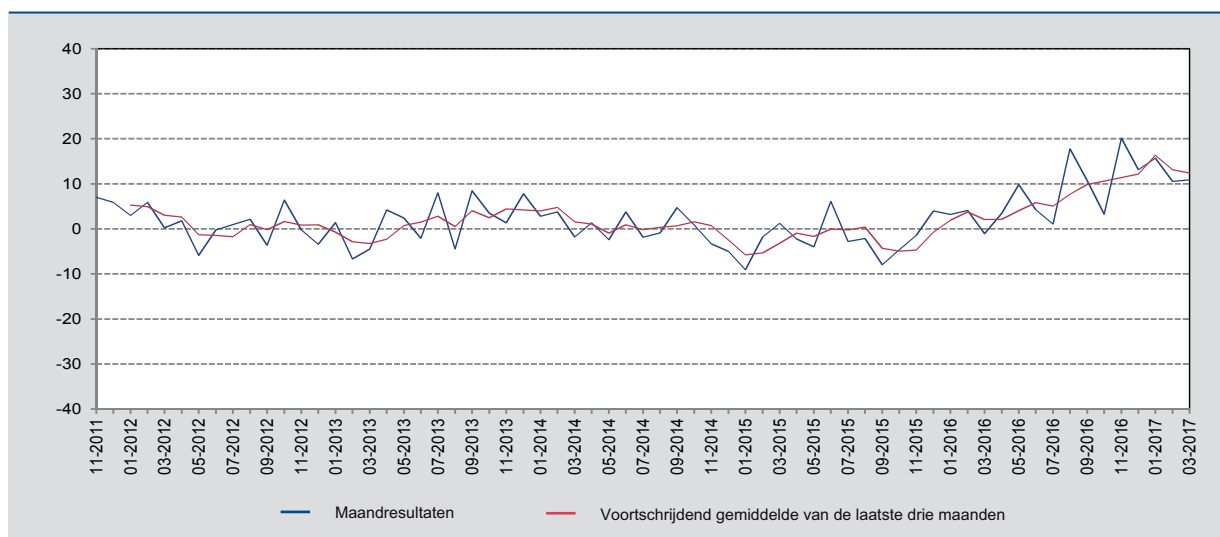
Methodologische toelichting

Als gevolg van de reorganisatie van een internationale onderneming actief op de Belgische markt verhoogde sinds februari 2016 hun in- en uitvoerstromen gestaag in nagenoeg gelijke mate. In plaats van louter het doorvoerland, werd België de draaischijf voor de aan- en verkoop van hun producten.

2. Ontwikkeling van de uitvoer, de invoer en de handelsbalans

GRAFIEK 1 UITVOER

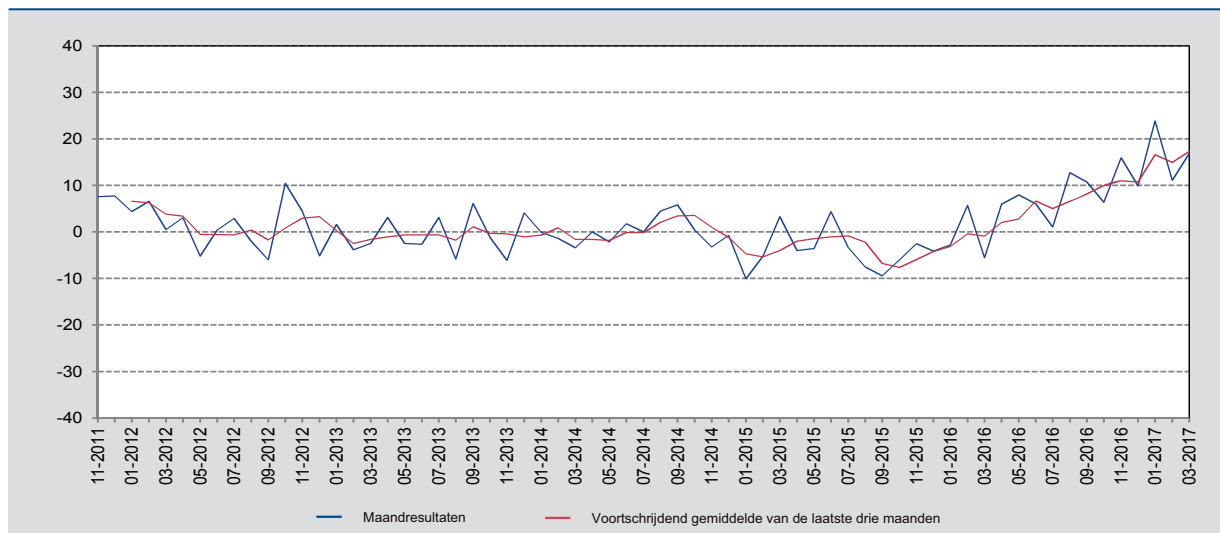
(veranderingspercentages ten opzichte van de overeenstemmende maand één jaar eerder)



Bron: INR.

GRAFIEK 2 INVOER

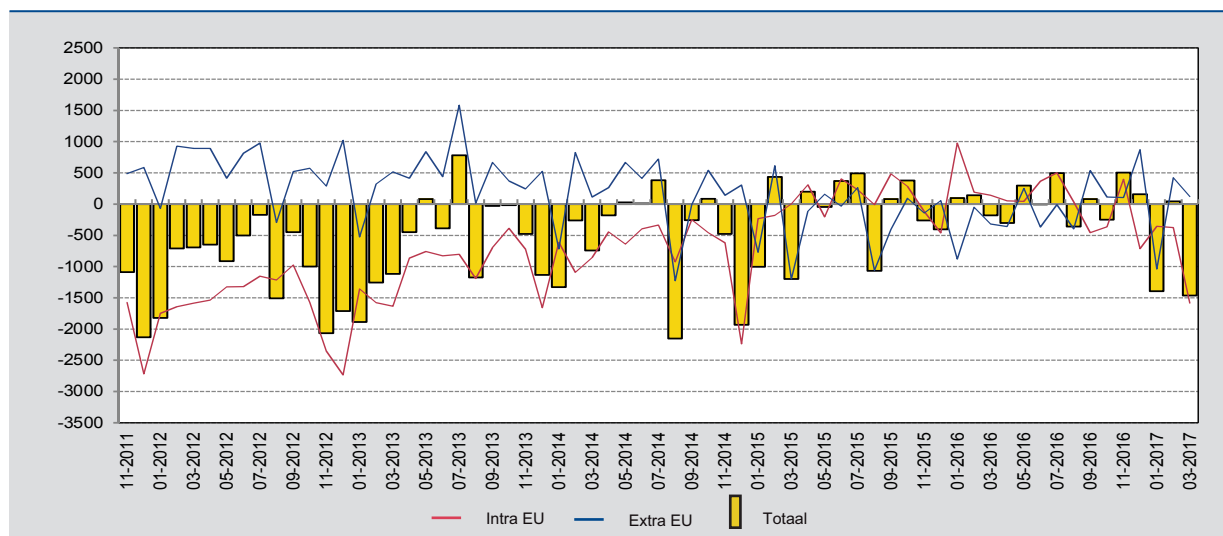
(veranderingspercentages ten opzichte van de overeenstemmende maand één jaar eerder)



Bron: INR.

GRAFIEK 3 HANDELSBALANS

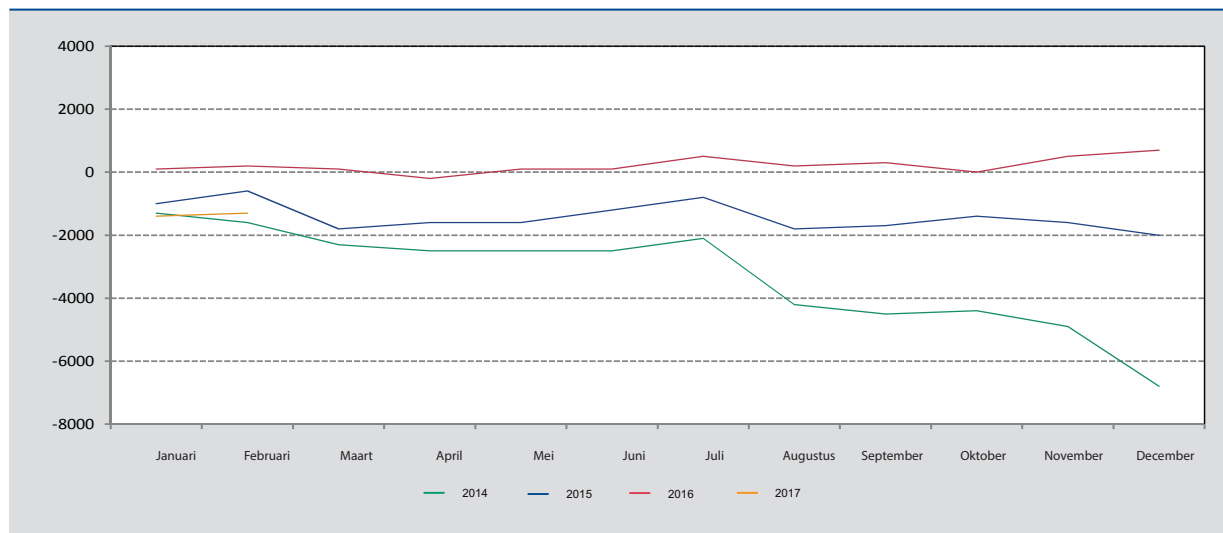
(miljoenen euro's)



Bron: INR.

GRAFIEK 4 HANDELSBALANS: GECUMULEERDE ONTWIKKELING

(miljoenen euro's)



Bron: INR.