

15/12/2014

## PERSCOMMUNIQUÉ

Links: [Publication](#)

[BelgoStat On-line](#)

[Algemene informatie](#)

### 1. Verloop van de Belgische buitenlandse handel

#### Handelsbalans vertoont tekort in september 2014

De handelsbalans van september 2014 (tabel 1) vertoont een tekort van € 1,1 miljard, dat is een achteruitgang met € 0,9 miljard ten opzichte van september 2013.

De bedragen van de uitvoer en de invoer beliepen in september respectievelijk € 21,4 en € 22,5 miljard. In vergelijking met het voorgaande jaar betekent dit een stijging met 1,7 % voor de uitvoer en met 6,1 % voor de invoer.

Uit de vergelijking van de laatste drie maanden met de overeenstemmende periode van het voorgaande jaar komt een negatief verloop van de dekkingsgraad ten belope van -3,0 % naar voren, aangezien het uitvoervolume (+0,7 %) minder snel is gestegen dan het invoervolume (+3,8 %). De ruilvoet verbeterde met 0,7 %, want de eenheidswaarden bij de uitvoer namen minder snel af (-0,7 %) dan die bij de invoer (-1,4 %).

TABEL 1 INDICATOREN VAN DE BUITENLANDSE HANDEL

SEPTEMBER 2014

	Uitvoer		Invoer		Saldi (in miljarden euro's)	
	In miljarden euro's	Verandering-percentages <sup>1</sup>	In miljarden euro's	Verandering-percentages <sup>1</sup>	September 2014	(p.m.) September 2013
Intracommunautaire handel (EU)	14,9	2,6	15,8	4,2	-0,9	-0,7
Extracommunautaire handel (extra EU)	6,5	-0,5	6,7	10,9	-0,2	0,5
Totaal	21,4	1,7	22,5	6,1	-1,1	-0,2

	Uitvoer		Invoer		Ruilvoet-verloop	Verloop dekkingsgraad
	Eenheidswaarden	Volumes	Eenheidswaarden	Volumes		
Intracommunautaire handel (EU)		2,1		1,4		
Extracommunautaire handel (extra EU)		-4,4		5,0		
Totaal		0,0		2,4		
Eenheidswaarden		-0,7		-1,4	0,7	
Volumes		0,7		3,8		-3,0

Bron: INR

N.B.: Deze - volgens het nationale concept opgestelde - cijfers zijn voorlopig en dus voor herziening vatbaar. Het nationale concept is gebaseerd op de eigendomsoverdracht tussen een ingezetene en een niet-ingezetene, terwijl het communautaire concept gebaseerd is op het overschrijden van de landsgrens door de goederen. De totalen voor de intra-EU handel bevatten de handel met de 27 andere EU-lidstaten. De ruilvoet meet de verhouding tussen de eenheidswaarden bij de uitvoer en die bij de invoer. Een positief ruilvoetverloop wijst op een sterkere stijging van de eenheidswaarden bij de uitvoer dan bij de invoer. De dekkingsgraad is de verhouding tussen de uitvoervolumes en de invoervolumes. Een positief verloop van de dekkingsgraad wijst op een snellere groei van de uitvoervolumes in vergelijking met de invoervolumes of op een minder snelle daling van de uitvoervolumes in vergelijking met de afname van de invoervolumes

<sup>1</sup> Ten opzichte van de overeenstemmende periode één jaar eerder.

De flashramingen voor oktober 2014 (tabel 2) geven een overschot op de handelsbalans aan van € 0,1 miljard. De uitvoer wordt geraamd op € 21,1 miljard en de invoer op € 21,0 miljard. Dat stemt overeen met een daling, ten opzichte van oktober 2013, met 4,0 % voor de uitvoer en met 5,5 % voor de invoer.

TABEL 2 SNELLE RAMING VAN DE RESULTATEN VAN DE MAAND OKTOBER 2014

	Uitvoer		Invoer		Saldo (in miljarden euro's)	
	In miljarden euro's	Verandering-percentages <sup>1</sup>	In miljarden euro's	Verandering-percentages <sup>1</sup>	Oktober 2014	(p.m.) Oktober 2013
Intracommunautaire handel (EU)	14,8	-2,5	15,3	-2,2	-0,5	-0,5
Extracommunautaire handel (extra EU)	6,4	-7,3	5,7	-13,3	0,6	0,2
Totaal	21,1	-4,0	21,0	-5,5	0,1	-0,2

Bron: INR

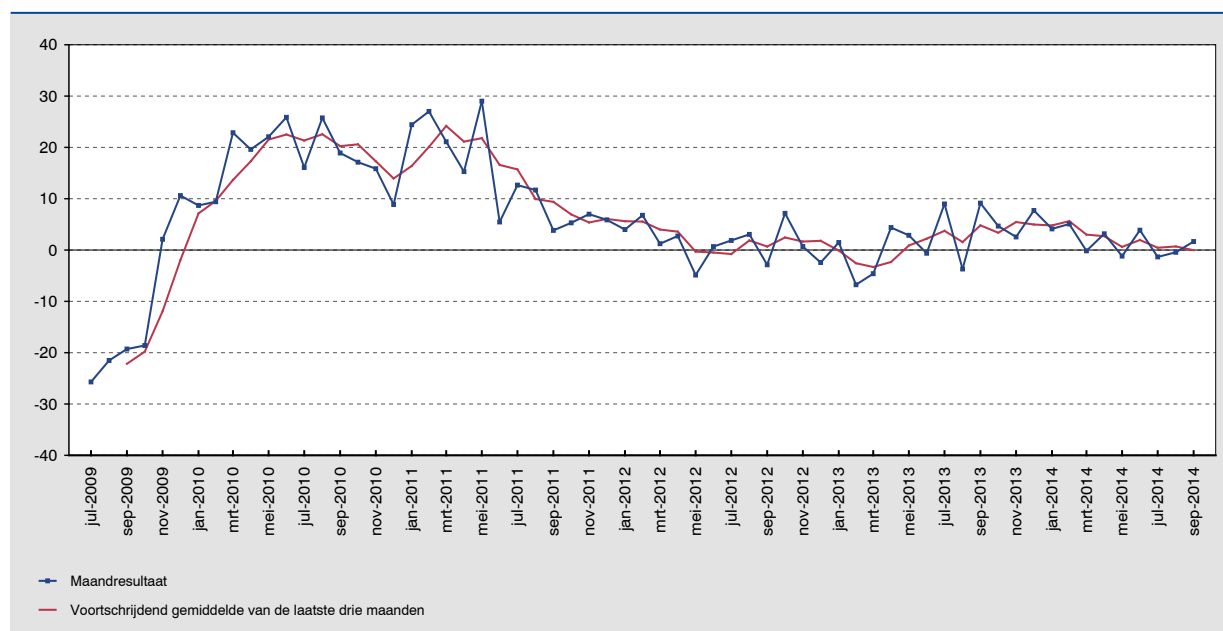
N.B.: Deze - volgens het nationale concept opgestelde - cijfers zijn voorlopig en dus voor herziening vatbaar. Het nationale concept is gebaseerd op de eigendomsoverdracht tussen een ingezetene en een niet-ingezetene, terwijl het communautaire concept gebaseerd is op het overschrijden van de landsgrens door de goederen. De totalen voor de intra-EU handel bevatten de handel met de 27 andere EU-lidstaten.

<sup>1</sup> Ten opzichte van de overeenstemmende periode één jaar eerder.

## 2. Ontwikkeling van de uitvoer, de invoer en de handelsbalans

GRAFIEK 1 UITVOER

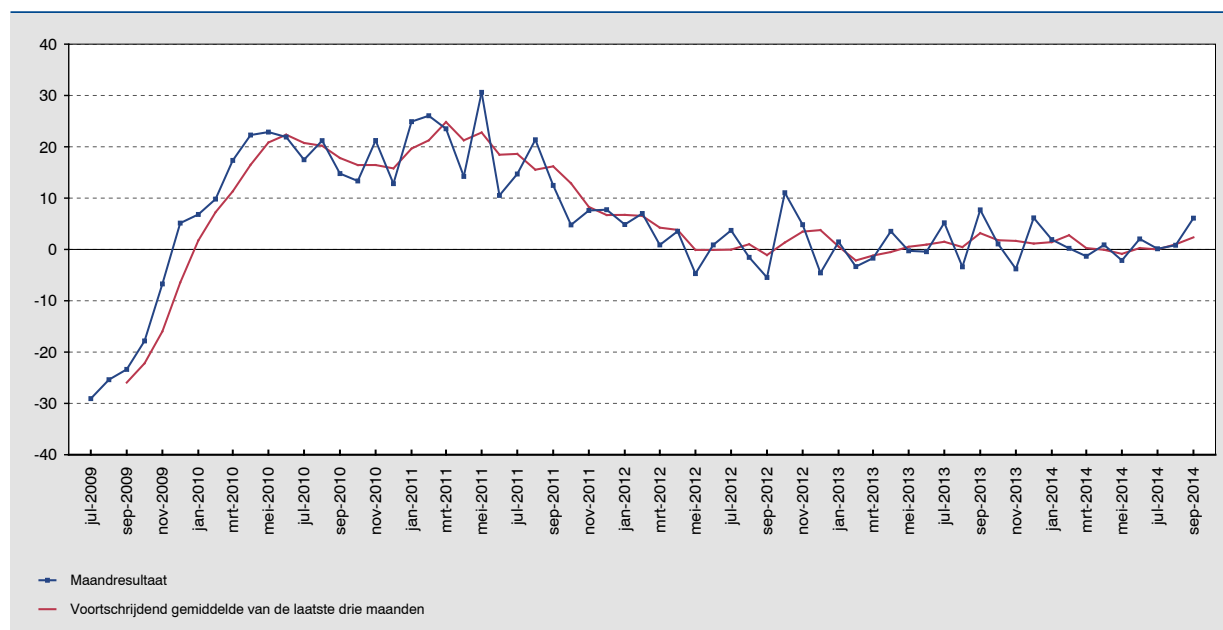
(veranderingspercentages ten opzichte van de overeenstemmende maand één jaar eerder)



Bron: INR.

GRAFIEK 2 INVOER

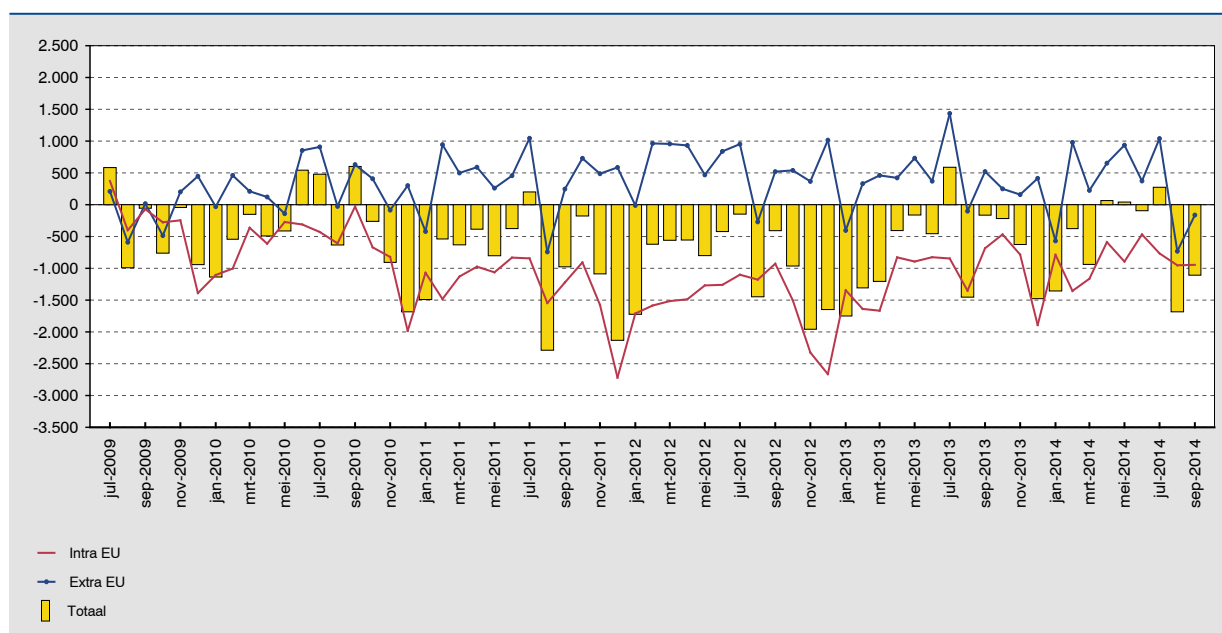
(veranderingspercentages ten opzichte van de overeenstemmende maand één jaar eerder)



Bron: INR.

## GRAFIEK 3 HANDELSBALANS

(miljoenen euro's)



Bron: INR.