

Indicateurs économiques pour la Belgique



PUBLICATION HEBDOMADAIRE

N° 2019-39 2019-09-27

Synthèse

	RÉALISATIONS*			PRÉVISIONS**									
	2016	2017	2018	2019					2020				
				BNB	BCE	CE	OCDE	BPN***	BNB	BCE	CE	OCDE	BPN***
<i>(variations en pourcentage par rapport à l'année précédente)</i>													
PIB EN VOLUME													
Belgique													
Dépenses de consommation finale													
privée	1.7	1.1	1.0	0.8	-	1.1	1.1	-	1.5	-	1.3	1.6	-
des administrations publiques	0.0	0.4	0.9	1.1	-	0.7	0.9	-	1.0	-	1.2	1.0	-
Formation brute de capital fixe	3.8	1.8	2.9	3.4	-	1.7	3.4	-	1.4	-	1.7	1.7	-
Exportations de biens et services	7.6	5.0	3.6	2.7	-	3.0	3.0	-	2.7	-	3.1	3.1	-
Importations de biens et services	8.5	4.3	3.3	2.6	-	2.9	3.6	-	2.9	-	3.3	3.3	-
PIB	1.5	1.7	1.4	1.2	-	1.2	1.2	1.1	1.1	-	1.2	1.3	1.1
Comparaison internationale du PIB													
Zone euro ⁽¹⁾	2.0	2.4	1.9	-	1.1	1.2	1.2	1.2	-	1.2	1.5	1.4	1.3
UE-28	2.0	2.4	2.0	-	-	1.4	-	-	-	-	1.6	-	-
PRIX À LA CONSOMMATION													
Belgique													
<i>(variations en pourcentage par rapport à l'année précédente)</i>													
IPCH	1.8	2.2	2.3	1.5	-	1.8	1.6	1.6	1.6	-	1.6	1.5	1.5
Indice général national	2.0	2.1	2.1	1.7	-	-	-	-	1.6	-	-	-	-
Indice-santé national	2.1	1.8	1.8	1.6	-	-	-	-	1.6	-	-	-	-
Comparaison internationale de l'IPCH													
Zone euro ⁽²⁾	0.2	1.5	1.8	-	1.2	1.4	1.2	1.3	-	1.0	1.4	1.5	1.4
UE-28	0.2	1.7	1.9	-	-	1.6	-	-	-	-	1.7	-	-
COÛTS SALARIAUX DANS LE SECTEUR PRIVÉ⁽²⁾													
Belgique													
<i>(variations en pourcentage par rapport à l'année précédente)</i>													
Coûts salariaux par heure prestée	-0.2	1.4	1.2	2.4	-	-	-	-	1.9	-	-	-	-
Coûts salariaux par unité produite	0.0	1.4	1.5	2.6	-	2.2	2.0	-	1.5	-	1.5	1.8	-
Coûts salariaux par unité produite													
Zone euro ⁽¹⁾	0.6	0.7	1.9	-	2.1	1.7	1.9	-	-	1.7	1.5	1.7	-
UE-28	1.2	1.2	2.2	-	-	2.1	-	-	-	-	1.8	-	-

* Sources: Belgique (ICN, BNB, Statbel, CE); zone euro, UE-28 (BCE, Eurostat).

** Les prévisions de la BNB pour 2018 correspondent aux estimations du Rapport annuel février 2019. Les prévisions de la BNB pour 2019 correspondent aux estimations de juin 2019 de la Revue Economique (prochaine mise à jour - Revue Economique septembre 2019). L'utilisateur est mis en garde quant au fait que de telles prévisions peuvent être obsolètes à la suite de modifications dans les données disponibles. Le risque est d'autant plus grand que les prévisions sont moins récentes. La publication de prévision signifie donc aussi uniquement qu'il s'agit de la prévision la plus récente publiée par la BNB.
 Projections macroéconomiques BCE septembre 2019 (prochaine diffusion décembre 2019);
 OCDE version préliminaire mai 2019 (prochaine diffusion novembre 2019);
 CE European Economics Forecast printemps 2019 (prochaine diffusion automne 2019) et BPN juillet 2019 (prochaine diffusion septembre 2019).

*** Moyenne des institutions financières qui participent au «Belgian Prime News».

(1) Zone euro = EA19, excepté les prévisions de l'OCDE.

(2) Excepté les réalisations pour la zone euro et l'UE-28 et les prévisions ayant comme source la CE et l'OCDE qui ont trait à l'ensemble de l'économie.

(3) Euro area = EA11-2000, EA12-2006, EA13-2007, EA15-2008, EA16-2010, EA17-2013, EA18-2014, EA19.

Synthèse (suite)

	RÉALISATIONS*			PRÉVISIONS**									
	2016	2017	2018	2019					2020				
				BNB	BCE	CE	OCDE	BPN***	BNB	BCE	CE	OCDE	BPN***
MARCHÉ DU TRAVAIL													
<i>(variations en pourcentage par rapport à l'année précédente)</i>													
Belgique													
Emploi total	1.3	1.4	1.3	1.3	-	0.8	1.1	1.2	0.7	-	0.7	0.9	0.7
Chômage	-4.4	-5.0	-5.8	-3.9	-	-6.6	-	-	-2.7	-	-5.4	-	-
<i>(variations annuelles en milliers)</i>													
Emploi total	59.0	64.8	61.7	60.8	-	40.3	-	-	33.7	-	35.9	-	-
Chômage	-25.6	-27.5	-30.4	-19.4	-	-19.9	-	-	-12.9	-	-15.2	-	-
<i>(moyennes annuelles en pourcentage de la population active)</i>													
Taux de chômage harmonisé ⁽¹⁾	7.8	7.1	6.0	5.7	-	5.6	5.7	5.6	5.7	-	5.3	5.6	5.5
Comparaison internationale du taux de chômage harmonisé ⁽¹⁾													
Zone euro ⁽²⁾	10.0	9.1	8.2	-	7.7	7.7	7.9	7.7	-	7.5	7.3	7.7	7.4
UE-28	8.6	7.6	6.8	-	-	6.5	-	-	-	-	6.2	-	-
ENSEMBLE DES POUVOIRS PUBLICS													
<i>(pourcentages du PIB)</i>													
Belgique													
Solde primaire	0.4	1.6	1.6	0.7	-	0.8	-	-	0.2	-	0.5	-	-
Solde de financement	-2.4	-0.8	-0.7	-1.3	-	-1.3	-1.3	-1.3	-1.7	-	-1.5	-1.5	-1.6
Dette brute consolidée	106.1	103.4	102.0	101.4	-	101.3	101.1	101.1	101.3	-	100.7	99.9	100.3
Comparaison internationale du solde de financement													
Zone euro ⁽²⁾	-1.6	-1.0	-0.5	-	-0.8	-0.9	-0.9	-1.0	-	-0.8	-0.9	-0.8	-1.0
UE-28	-1.7	-1.0	-0.6	-	-	-1.0	-	-	-	-	-1.0	-	-
BALANCE COURANTE													
<i>(pourcentages du PIB)</i>													
Belgique													
	-0.6	0.7	-1.3	-1.6	-	0.2	-0.8	-1.4	-2.0	-	0.0	-0.8	-1.4
Comparaison internationale													
Zone euro ⁽²⁾	3.1	3.2	2.9	-	2.6	3.3	3.6	2.8	-	2.4	3.2	3.5	2.6
UE-28	1.3	1.3	1.2	-	-	2.0	-	-	-	-	1.9	-	-

* Sources: Belgique (ICN, BNB, Statbel, CE); zone euro, UE-28 (BCE, Eurostat).

** Les prévisions de la BNB pour 2018 correspondent aux estimations du Rapport annuel février 2019. Les prévisions de la BNB pour 2019 correspondent aux estimations de juin 2019 de la Revue Economique (prochaine mise à jour - Revue Economique septembre 2019). L'utilisateur est mis en garde quant au fait que de telles prévisions peuvent être obsolètes à la suite de modifications dans les données disponibles. Le risque est d'autant plus grand que les prévisions sont moins récentes. La publication de prévision signifie donc aussi uniquement qu'il s'agit de la prévision la plus récente publiée par la BNB. Projections macroéconomiques BCE septembre 2019 (prochaine diffusion décembre 2019); OCDE version préliminaire mai 2019 (prochaine diffusion novembre 2019); CE European Economics Forecast printemps 2019 (prochaine diffusion automne 2019) et BPN juillet 2019 (prochaine diffusion septembre 2019).

*** Moyenne des institutions financières qui participent au «[Belgian Prime News](#)».

(1) Cette série correspond aux résultats de l'enquête sur les forces de travail (EFT, pour les 15 ans et plus), ajustés mensuellement en utilisant les données administratives nationales, conformément à la méthodologie Eurostat.

(2) Zone euro = EA19, excepté les prévisions de l'OCDE.

PIB ⁽¹⁾	2017			2018				2019	
	II	III	IV	I	II	III	IV	I	II
Belgique	(millions d'euros)								
PIB en euros chaînés (année de référence 2016)	107828	108003	108744	109037	109386	109676	110081	110459	110710
	(variation en pourcentage)								
par rapport au trimestre précédent	0.4	0.2	0.7	0.3	0.3	0.3	0.4	0.3	0.2
par rapport au trimestre correspondant de l'année précédente	1.6	1.5	1.9	1.5	1.4	1.5	1.2	1.3	1.2
Comparaison internationale	(variation en pourcentage)								
par rapport au trimestre précédent									
Zone euro ⁽²⁾	0.7	0.8	0.8	0.3	0.4	0.2	0.3	0.4	0.2
UE-28	0.6	0.7	0.7	0.4	0.4	0.3	0.4	0.5	0.2
par rapport au trimestre correspondant de l'année précédente									
Zone euro ⁽²⁾	2.6	2.9	3.0	2.6	2.3	1.7	1.2	1.3	1.2
UE-28	2.6	2.9	2.8	2.5	2.3	1.9	1.5	1.6	1.4

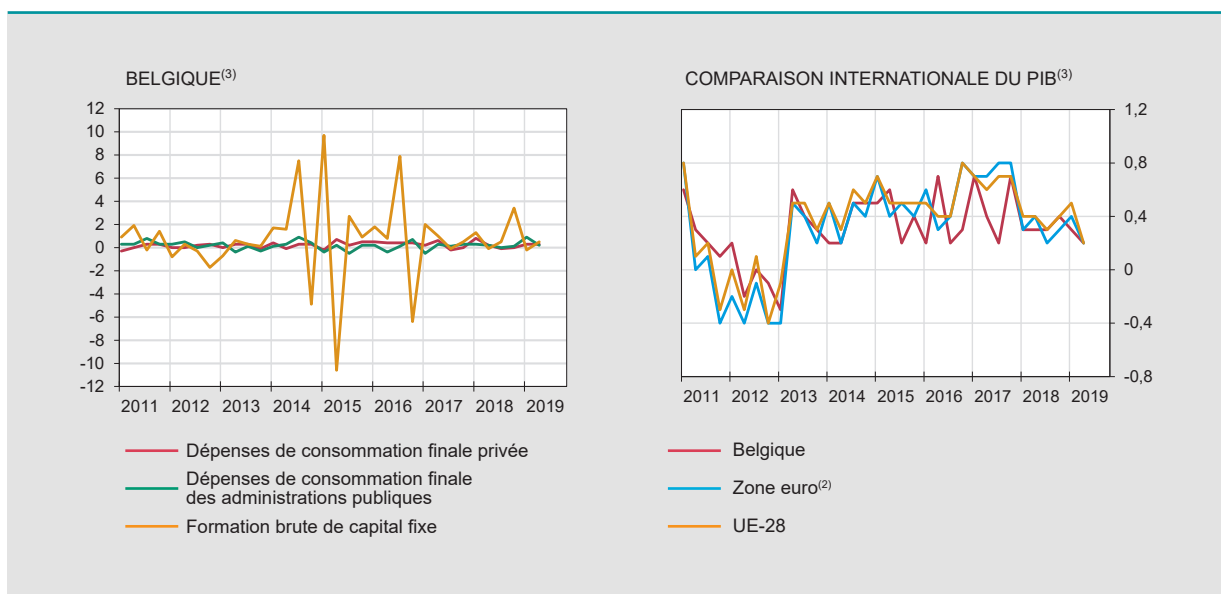
PRINCIPALES CATÉGORIES DE DÉPENSES⁽¹⁾

(variations en pourcentage par rapport au trimestre correspondant de l'année précédente)

Dépenses de consommation finale									
privée	1.5	1.0	0.6	1.3	0.9	1.0	0.9	0.4	0.5
des administrations publiques	0.7	0.6	0.3	1.1	1.0	0.8	0.6	1.1	1.1
Formation brute de capital fixe	4.1	-3.7	3.4	2.7	1.6	2.2	5.2	3.7	4.2
entreprises	6.0	-5.6	4.7	3.1	1.0	1.9	5.0	3.8	5.2
logements	-0.4	-0.8	-1.5	-0.5	0.9	1.3	5.6	4.7	3.5
administrations publiques	1.2	4.0	5.8	7.3	7.3	6.6	6.0	0.5	-0.7
Exportations de biens et services	4.0	2.8	3.0	2.6	3.3	5.1	3.3	3.9	3.6
Importations de biens et services	4.0	0.7	2.3	2.4	2.8	4.4	3.4	3.5	3.6
PIB	1.6	1.5	1.9	1.5	1.4	1.5	1.2	1.3	1.2

PRINCIPALES COMPOSANTES DE LA VALEUR AJOUTÉE⁽¹⁾

Industrie	-0.2	0.4	1.6	0.7	1.0	1.2	1.6	0.9	0.7
Construction	-0.8	-2.0	-0.3	-1.0	0.2	2.5	3.2	2.8	1.8
Services	2.1	2.1	2.2	1.8	1.5	1.5	0.9	1.3	1.4
PIB	1.6	1.5	1.9	1.5	1.4	1.5	1.2	1.3	1.2



Sources: Belgique (ICN); zone euro, UE-28 (Eurostat).

(1) Données corrigées des variations saisonnières et des effets de calendrier.

(2) Zone euro = EA19.

(3) Variations en pourcentage par rapport au trimestre précédent.

Activité économique et marché du travail

Activité économique

NBB.Stat

	2018					2019							
	A	S	O	N	D	J	F	M	A	M		J	J
	<i>(variations en pourcentage de la moyenne des 3 derniers mois par rapport à la période correspondante de l'année précédente)</i>												
Production industrielle hors construction	1.1	0.3	0.1	0.7	2.0	2.4	2.8	2.4	3.5	3.5	5.3	3.8	n.
Immatriculations de voitures neuves (y compris véhicules mixtes)	20.6	10.0	-1.2	-21.1	-15.6	-13.2	-8.1	-5.9	-3.1	-5.1	-6.7	-5.0	-6.7

	2017				2018				2019	
	I	II	III	IV	I	II	III	IV	I	II
	<i>(variations en pourcentage par rapport à la période correspondante de l'année précédente)</i>									
Chiffre d'affaires total ⁽¹⁾	8.2	6.9	5.7	4.9	1.2	3.1	4.3	2.7	2.3	-0.1
Investissements ⁽¹⁾	3.8	5.5	4.1	2.9	2.2	3.0	9.8	14.0	5.7	4.7

Marché du travail

EMPLOI NBB.Stat

	2017				2018				2019	
	I	II	III	IV	I	II	III	IV	I	II
Belgique	<i>(en milliers)</i>									
Emploi intérieur ⁽²⁾	4703.1	4720.3	4729.1	4743.7	4760.2	4775.9	4793.7	4813.2	4833.8	4851.4
	<i>(pourcentages de la population en âge de travailler)</i>									
Taux d'emploi ⁽³⁾ 15-64 ans	62.2	62.8	63.4	64.1	63.9	63.7	65.0	65.2	64.5	65.6
20-64 ans	67.7	68.2	68.5	69.6	69.3	69.0	70.1	70.5	69.8	71.0
Comparaison internationale du taux d'emploi ⁽³⁾										
Zone euro ⁽⁴⁾ 15-64 ans	65.4	66.3	66.8	66.8	66.5	67.3	67.8	67.6	67.3	68.0
20-64 ans	69.9	70.9	71.3	71.3	71.0	71.9	72.3	72.2	72.0	72.7
UE-28 15-64 ans	66.7	67.7	68.2	68.1	67.8	68.6	69.0	68.9	68.6	n.
20-64 ans	71.2	72.3	72.6	72.5	72.3	73.2	73.5	73.4	73.2	n.

CHÔMAGE NBB.Stat

	2018					2019							
	A	S	O	N	D	J	F	M	A	M		J	J
Belgique	<i>(en milliers, fin de période)</i>												
Chômage ⁽⁵⁾	525	508	497	484	483	492	483	474	465	452	453	495	500
moins de 25 ans	99	100	94	88	85	86	83	79	75	70	70	85	91
à partir de 25 ans	426	408	403	396	399	406	400	395	389	382	383	409	409
	<i>(pourcentages de la population active)</i>												
Taux de chômage harmonisé ⁽⁶⁾	5.7	5.6	5.8	5.8	5.8	5.7	5.5	5.5	5.5	5.5	5.6	5.7	n.
Comparaison internationale du taux de chômage harmonisé ⁽⁶⁾													
Zone euro ⁽⁴⁾	8.0	8.0	8.0	7.9	7.9	7.8	7.8	7.7	7.6	7.6	7.5	7.5	n.
UE-28	6.7	6.7	6.7	6.6	6.6	6.5	6.5	6.4	6.4	6.3	6.3	6.3	n.

Sources: BNB; Statbel, PME, Classes moyennes et Énergie; ONEM, FEBIAC; Eurostat; ICN.

(1) Selon les déclarations à la TVA.

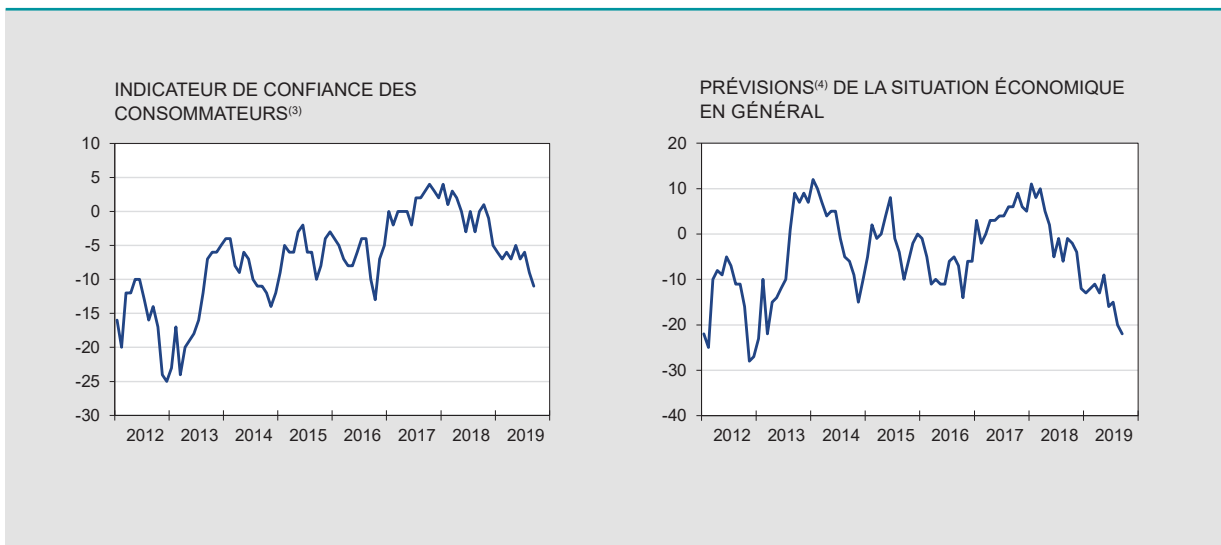
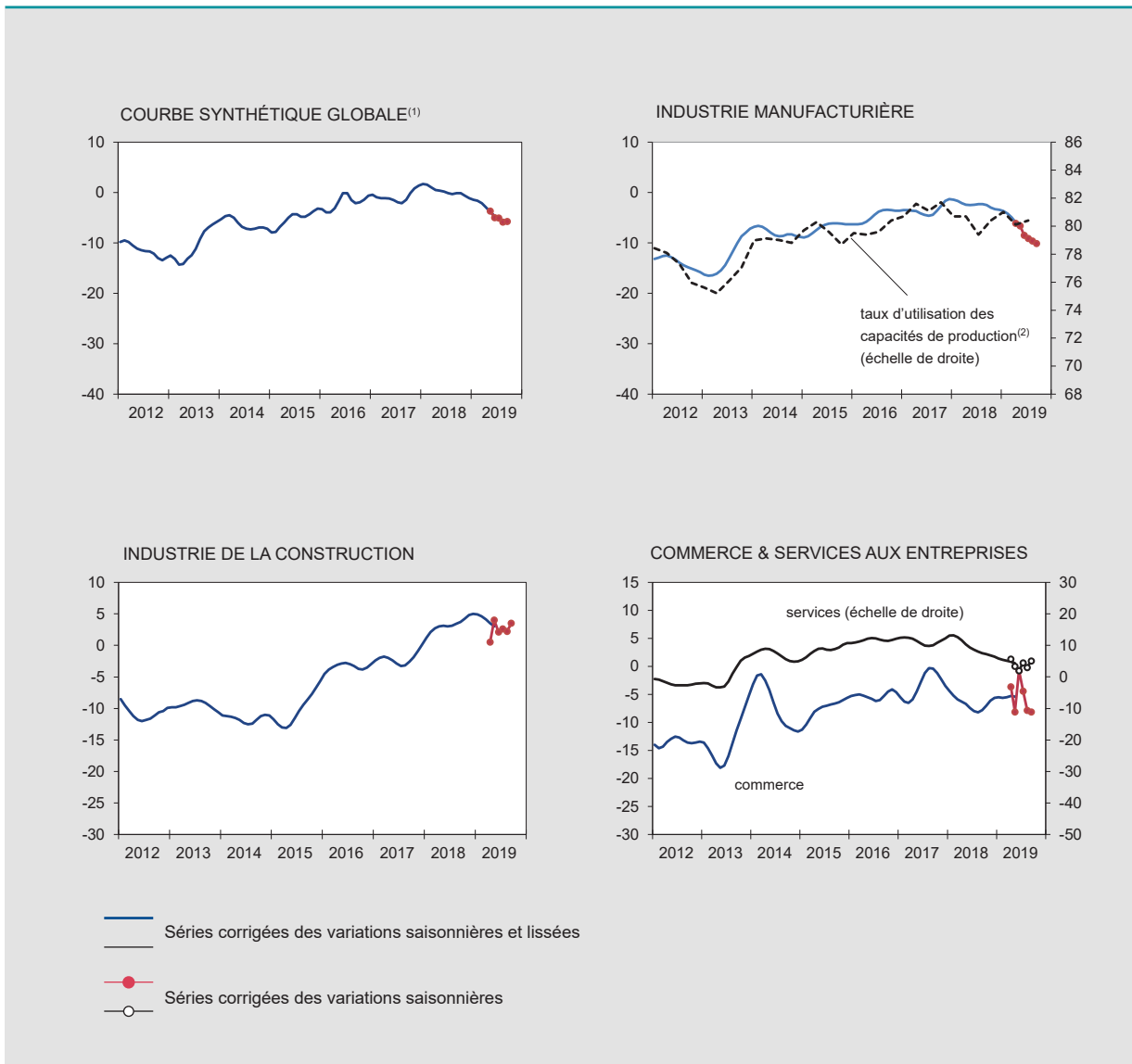
(2) Moyenne trimestrielle du nombre de salariés et de travailleurs indépendants, chiffres corrigés des variations saisonnières.

(3) Données harmonisées issues de l'enquête trimestrielle sur les forces de travail (EFT), données brutes. Rupture de séries en 2017-I en raison de la réforme et modernisation de l'EFT.

(4) Zone euro = EA19.

(5) Chômeurs complets indemnisés, demandeurs d'emploi inscrits obligatoirement et demandeurs d'emploi librement inscrits, données brutes.

(6) Cette série correspond aux résultats de l'enquête sur les forces de travail (EFT, pour le groupe des 15-74 ans), ajustés mensuellement en utilisant les données administratives nationales, conformément à la méthodologie Eurostat.



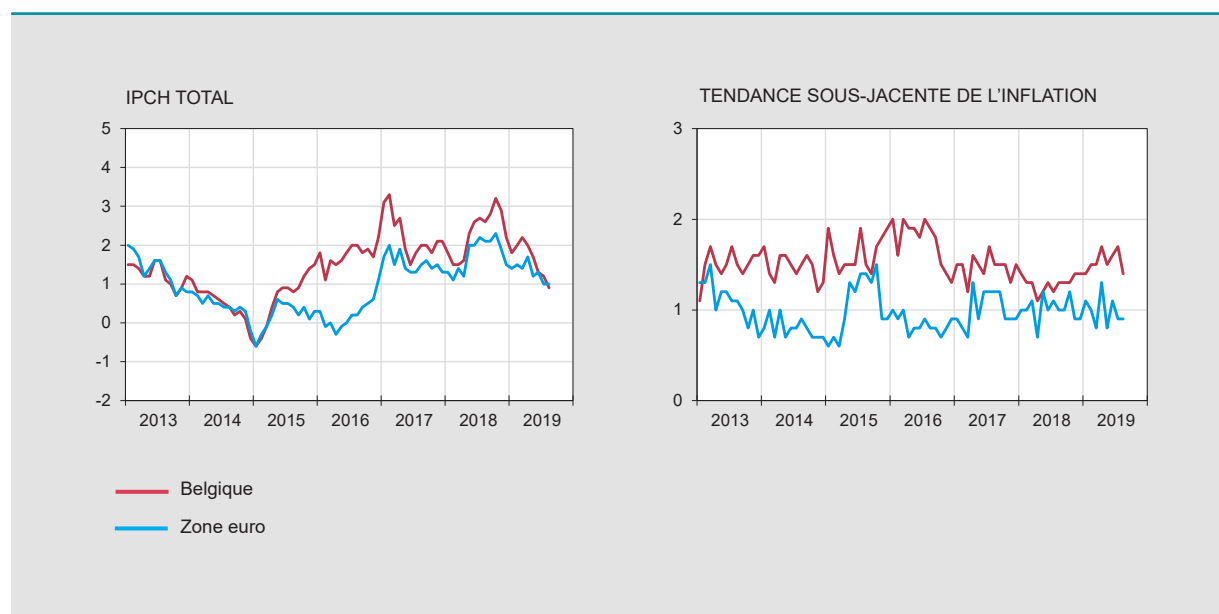
Source: BNB.

- (1) Moyenne pondérée de la courbe synthétique de l'industrie manufacturière, de la construction, du commerce et des services aux entreprises.
- (2) Pourcentages d'utilisation des capacités de production, données corrigées des variations saisonnières.
- (3) Y compris les prévisions de la situation économique en général, du chômage, de la situation financière et de la capacité d'épargne.
- (4) Pour les douze prochains mois.

Indice des prix à la consommation harmonisé

Données annuelles

	2013	2014	2015	2016	2017	2018
<i>(pourcentages de variation par rapport à l'année précédente)</i>						
BELGIQUE						
IPCH global	1.2	0.5	0.6	1.8	2.2	2.3
Produits énergétiques	-4.6	-6.0	-8.0	-0.6	9.8	8.9
Produits alimentaires non transformés ⁽¹⁾	4.4	-1.3	2.1	2.6	0.1	1.5
Produits alimentaires transformés	3.2	2.1	1.6	3.5	2.1	3.4
Tendance sous-jacente de l'inflation ⁽²⁾	1.5	1.5	1.6	1.8	1.5	1.3
Biens industriels non énergétiques	1.0	0.3	0.5	1.0	0.8	0.9
Services	1.9	2.3	2.4	2.2	1.9	1.5
<i>p.m.</i> Indice national des prix à la consommation						
Indice général	1.1	0.3	0.6	2.0	2.1	2.1
Indice-santé ⁽³⁾	1.2	0.4	1.1	2.1	1.8	1.8
ZONE EURO⁽⁴⁾						
IPCH global	1.4	0.4	0.2	0.2	1.5	1.8
Produits énergétiques	0.6	-1.9	-6.8	-5.1	4.9	6.4
Produits alimentaires non transformés ⁽¹⁾	3.5	-0.8	1.6	1.4	2.4	2.3
Produits alimentaires transformés	2.2	1.2	0.6	0.6	1.5	2.1
Tendance sous-jacente de l'inflation ⁽²⁾	1.1	0.8	1.1	0.8	1.0	1.0
Biens industriels non énergétiques	0.6	0.1	0.3	0.4	0.3	0.3
Services	1.4	1.2	1.5	1.1	1.4	1.5



Sources: Eurostat; Statbel, PME, Classes moyennes et Énergie.

(1) Fruits, légumes, viande et poisson.

(2) Mesurée par l'IPCH, à l'exclusion des produits alimentaires et des produits énergétiques.

(3) Indice des prix à la consommation général, à l'exclusion des produits jugés nuisibles pour la santé, à savoir le tabac, les boissons alcoolisées, l'essence et le diesel.

(4) Zone Euro = EA11-2000, EA12-2006, EA13-2007, EA15-2008, EA16-2010, EA17-2013, EA18-2014, EA19.

Indice des prix à la consommation harmonisé (suite)

Données mensuelles [NBB.Stat](#)

	2018				2019								
	S	O	N	D	J	F	M	A	M	J	J	A	
<i>(pourcentages de variation par rapport au mois correspondant de l'année précédente)</i>													
BELGIQUE													
IPCH global	2.8	3.2	2.9	2.2	1.8	2.0	2.2	2.0	1.7	1.3	1.2	0.9	n.
Produits énergétiques	13.3	17.2	13.9	8.0	4.3	6.2	8.6	5.5	3.7	-1.3	-2.8	-4.6	n.
Produits alimentaires non transformés ⁽¹⁾	4.8	3.7	1.8	0.4	0.4	-0.2	0.2	-1.0	-0.1	0.6	0.3	0.7	n.
Produits alimentaires transformés	2.7	2.9	2.6	2.6	2.2	1.9	1.7	1.6	1.4	1.7	1.6	1.8	n.
Tendance sous-jacente de l'inflation ⁽²⁾	1.3	1.3	1.4	1.4	1.4	1.5	1.5	1.7	1.5	1.6	1.7	1.4	n.
Biens industriels non énergétiques	0.9	1.0	1.0	0.9	0.9	1.0	0.9	1.1	1.1	1.0	1.6	1.0	n.
Services	1.5	1.5	1.7	1.7	1.7	1.8	1.8	2.2	1.8	2.0	1.8	1.7	n.
<i>p.m.</i> Indice national des prix à la consommation													
Indice général	2.3	2.8	2.8	2.3	2.0	2.2	2.3	2.1	1.9	1.7	1.4	1.3	0.8
Indice santé ⁽³⁾	1.9	2.3	2.5	2.2	2.0	2.1	2.2	2.0	1.8	1.9	1.5	1.4	1.0
ZONE EURO⁽⁴⁾													
IPCH global	2.1	2.3	1.9	1.5	1.4	1.5	1.4	1.7	1.2	1.3	1.0	1.0	n.
Produits énergétiques	9.6	10.8	9.1	5.5	2.7	3.6	5.3	5.3	3.8	1.7	0.5	-0.6	n.
Produits alimentaires non transformés ⁽¹⁾	4.3	2.4	1.8	1.8	1.8	2.9	1.1	0.8	0.4	0.7	1.7	2.5	n.
Produits alimentaires transformés	2.1	2.1	2.0	1.7	1.8	2.1	2.0	1.7	1.9	1.9	2.0	1.9	n.
Tendance sous-jacente de l'inflation ⁽²⁾	1.0	1.2	0.9	0.9	1.1	1.0	0.8	1.3	0.8	1.1	0.9	0.9	n.
Biens industriels non énergétiques	0.2	0.2	0.2	0.2	0.3	0.4	0.1	0.2	0.3	0.3	0.4	0.3	n.
Services	1.4	1.7	1.4	1.3	1.6	1.4	1.1	1.9	1.0	1.6	1.2	1.3	n.

Sources: Eurostat; Statbel, PME, Classes moyennes et Énergie.

(1) Fruits, légumes, viande et poisson.

(2) Mesurée par l'IPCH, à l'exclusion des produits alimentaires et des produits énergétiques.

(3) Indice des prix à la consommation général, à l'exclusion des produits jugés nuisibles pour la santé, à savoir le tabac, les boissons alcoolisées, l'essence et le diesel.

(4) Zone Euro = EA11-2000, EA12-2006, EA13-2007, EA15-2008, EA16-2010, EA17-2013, EA18-2014, EA19.

Pouvoirs publics - Définition EDP⁽¹⁾

	2014	2015	2016	2017	2018
	<i>(pourcentages du PIB)</i>				
RECETTES					
Recettes fiscales et parafiscales	45.1	44.6	43.7	44.3	44.6
Impôts directs	16.8	16.5	16.2	16.8	17.1
Impôts indirects	13.0	12.9	13.0	13.0	13.2
Cotisations sociales effectives	14.3	14.3	13.7	13.6	13.5
Impôts en capital	1.0	0.9	0.8	0.8	0.8
Recettes non fiscales et non parafiscales ⁽²⁾	7.1	6.8	7.0	7.0	7.1
Total	52.2	51.4	50.7	51.3	51.7
DÉPENSES PRIMAIRES					
Prestations sociales ⁽³⁾	25.3	25.2	25.1	25.0	25.2
Autres dépenses	26.7	25.5	25.1	24.6	24.9
Total	52.0	50.7	50.2	49.7	50.1
SOLDE PRIMAIRE	0.2	0.6	0.4	1.6	1.6
CHARGES D'INTÉRÊTS	3.3	3.0	2.8	2.5	2.3
SOLDE GLOBAL	-3.1	-2.4	-2.4	-0.8	-0.7
<i>p.m.</i> PAR SOUS-SECTEURS					
Pouvoir fédéral	-2.6	-1.3	-2.6	-1.3	-0.2
Sécurité sociale	0.0	0.2	-0.1	0.2	0.0
Communautés et régions	-0.4	-1.4	0.0	0.1	-0.5
Pouvoirs locaux	-0.2	0.1	0.2	0.2	0.0
COMPARAISON INTERNATIONALE					
Solde primaire					
Belgique	0.2	0.6	0.4	1.6	1.6
Zone euro ⁽⁴⁾	0.1	0.3	0.6	1.0	1.3
UE-28	-0.4	-0.1	0.4	1.0	1.2
Solde global					
Belgique	-3.1	-2.4	-2.4	-0.8	-0.7
Zone euro ⁽⁴⁾	-2.5	-2.0	-1.6	-1.0	-0.5
UE-28	-2.9	-2.3	-1.7	-1.0	-0.6
Dettes brutes consolidées					
Belgique	107.5	106.4	106.1	103.4	102.0
Zone euro ⁽⁴⁾	92.0	90.1	89.2	87.1	85.1
UE-28	86.6	84.6	83.4	81.7	80.0

Sources: ICN, BNB, Eurostat.

(1) Excessive Deficit Procedure selon la définition du Traité sur le fonctionnement de l'Union européenne.

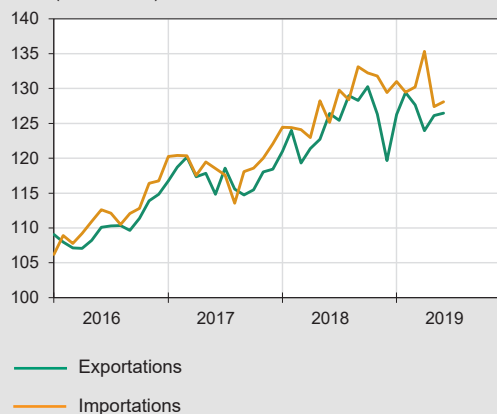
(2) Revenus de la propriété, cotisations sociales imputées, transferts en provenance des autres secteurs et ventes de biens et services.

(3) De la sécurité sociale et d'autres sous-secteurs des administrations publiques.

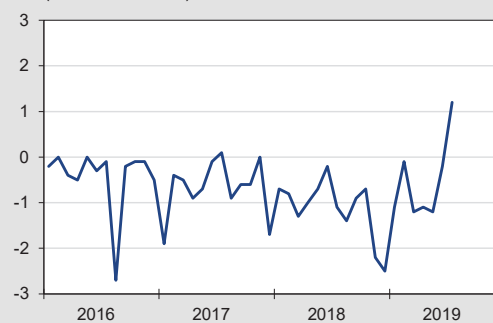
(4) Zone euro = EA19.

VALEURS	2018						2019						
	J	A	S	O	N	D	J	F	M	A	M	J	J
	<i>(milliards d'euros)</i>												
Données mensuelles													
Exportations	23,1	21,0	22,7	24,7	23,3	20,6	23,5	23,0	24,2	24,2	24,8	22,9	22,6
Importations	24,2	22,5	23,6	25,4	25,5	23,1	24,6	23,1	25,4	25,3	26,0	23,1	21,3
Balance commerciale	-1,1	-1,4	-0,9	-0,7	-2,2	-2,5	-1,1	-0,1	-1,2	-1,1	-1,2	-0,2	1,2
Données cumulées sur les douze derniers mois													
Exportations	269,6	270,7	272,0	273,9	274,0	273,9	274,0	274,9	275,0	277,5	279,5	278,1	277,5
Importations	279,1	280,8	282,4	284,4	286,7	287,4	287,9	288,1	288,0	290,7	293,2	291,7	288,8
Balance commerciale	-9,6	-10,1	-10,4	-10,5	-12,7	-13,5	-13,9	-13,2	-13,0	-13,1	-13,6	-13,6	-11,3
	<i>(variations en pourcentage des douze derniers mois par rapport aux douze mois précédents)</i>												
PRIX													
Exportations	4,2	4,8	5,4	6,1	6,4	6,2	6,3	6,2	6,9	6,8	6,6	5,8	n.
Importations	4,9	5,7	6,3	6,9	7,4	7,5	7,7	7,7	7,9	8,3	7,6	7,3	n.
Termes de l'échange	-0,6	-0,9	-0,9	-0,7	-1,0	-1,2	-1,3	-1,4	-0,9	-1,4	-0,9	-1,4	n.
QUANTITÉS													
Exportations	-1,1	-1,3	-1,1	-1,7	-2,1	-1,9	-2,9	-2,7	-2,9	-2,4	-1,4	-1,6	n.
Importations	-1,2	-0,9	-0,8	-1,3	-1,2	-1,3	-1,9	-2,2	-2,2	-2,3	-0,6	-1,4	n.
Taux de couverture	0,1	-0,4	-0,3	-0,4	-0,9	-0,6	-1,0	-0,5	-0,7	-0,1	-0,8	-0,2	n.

INDICE DES PRIX
(2010 = 100)



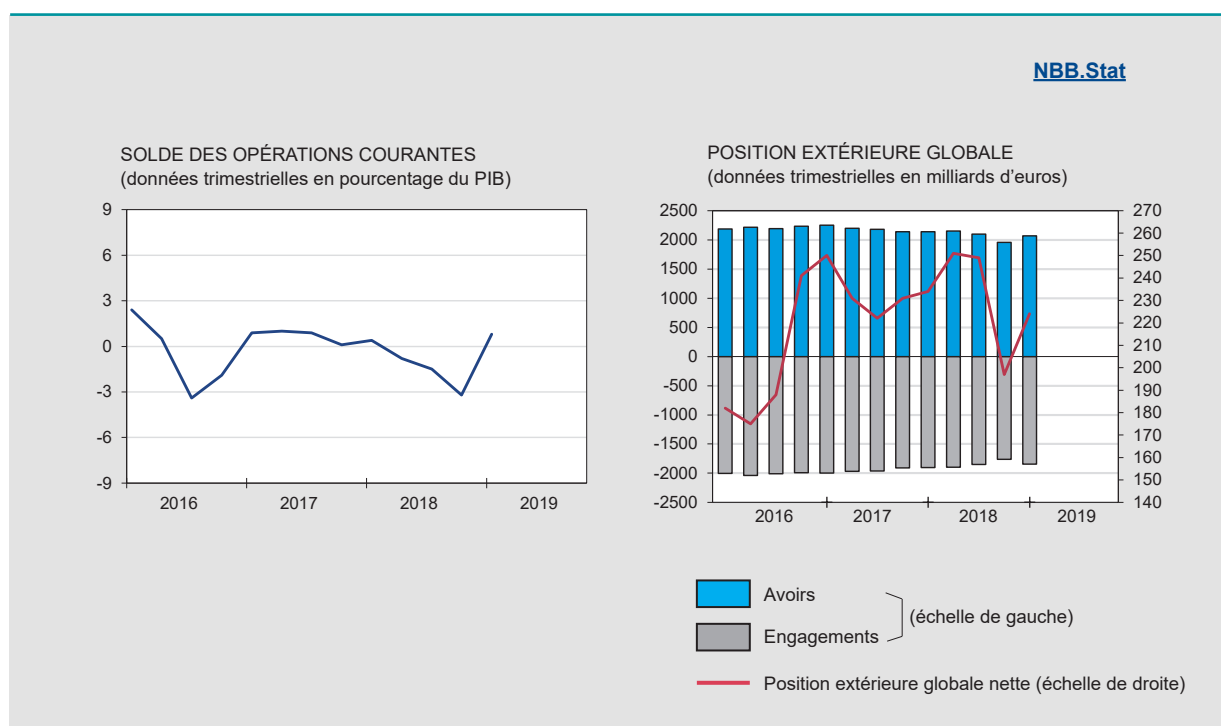
BALANCE COMMERCIALE
(milliards d'euros)



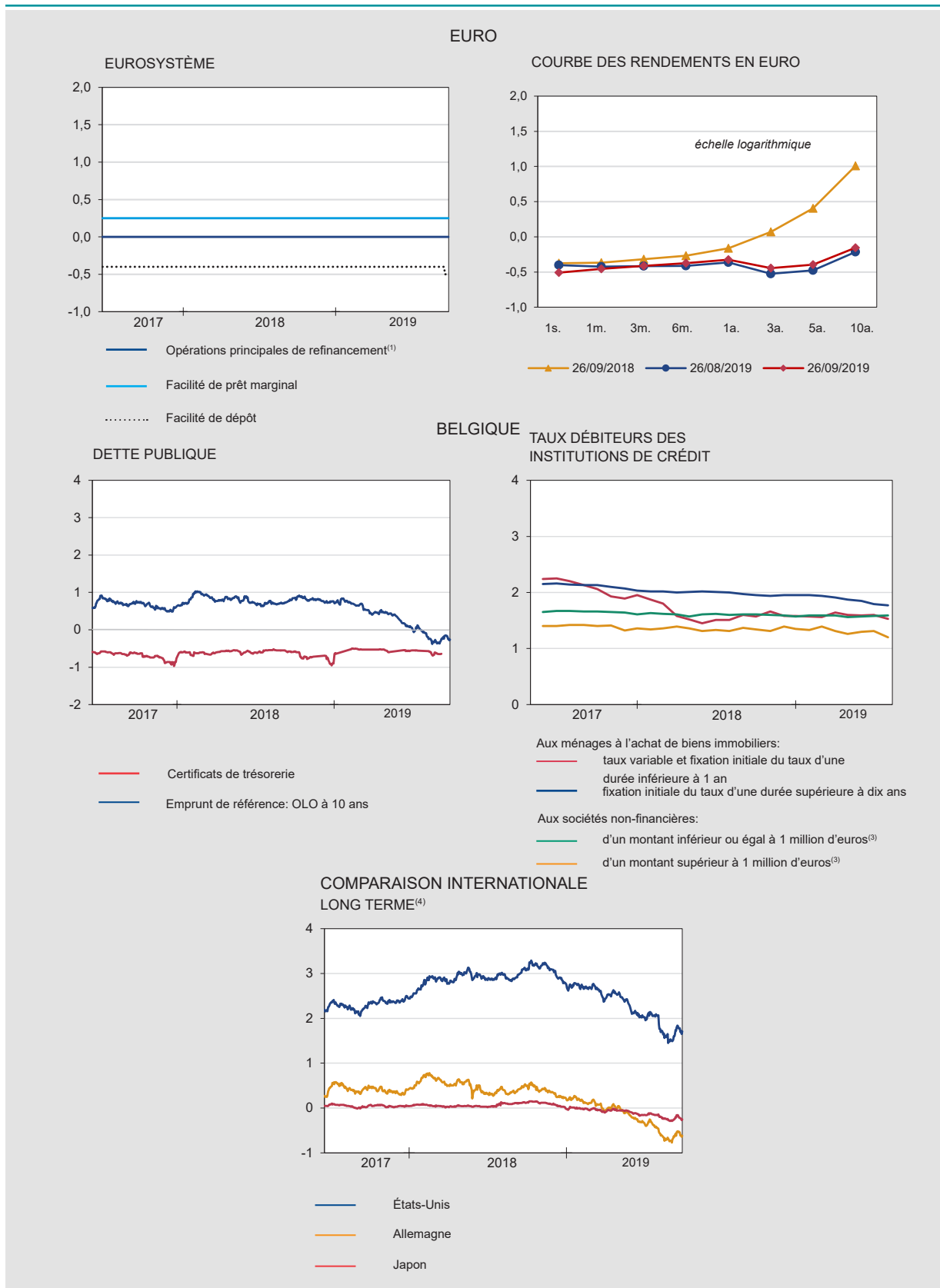
Source: ICN.
(1) Concept national.

Balance des paiements [NBB.Stat](#)

	2018										2019		
	M	A	M	J	J	A	S	O	N	D	J	F	M
	<i>(données cumulées sur les douze derniers mois, en milliards d'euros)</i>												
OPÉRATIONS COURANTES	2.7	2.2	1.8	0.6	-0.3	-0.8	-2.0	-1.8	-2.9	-5.9	-6.3	-5.8	-5.5
Biens	2.1	2.6	2.7	2.4	1.7	1.4	1.1	2.1	0.8	0.6	0.4	1.1	0.6
Services	2.2	1.3	0.7	0.0	-0.3	-0.4	-1.1	-1.6	-2.4	-4.8	-4.6	-4.5	-3.9
Revenus primaires	5.4	5.4	5.5	5.4	5.5	5.6	5.6	5.5	6.4	6.1	5.9	5.6	5.5
Revenus secondaires	-7.0	-7.1	-7.1	-7.2	-7.2	-7.5	-7.7	-7.7	-7.7	-7.8	-8.0	-8.0	-7.7
COMPTE DE CAPITAL	0.4	0.4	0.3	0.2	0.2	0.1	-0.1	-0.2	-0.1	-0.1	0.1	0.1	0.1
OPÉRATIONS FINANCIÈRES	-5.5	-3.6	-4.0	-4.2	-2.6	-0.6	-3.4	-3.8	-4.0	-5.4	-7.5	-3.4	-5.0
Investissements directs	45.0	42.8	39.5	31.2	23.2	26.8	21.3	24.0	6.0	1.7	-3.0	3.2	-4.1
Capital social	16.5	19.0	17.4	16.4	19.0	9.7	19.2	31.1	25.8	25.0	29.7	28.7	39.5
Autres transactions	28.5	23.7	22.1	14.8	4.2	17.1	2.1	-7.1	-19.8	-23.2	-32.7	-25.5	-43.6
Investissements de portefeuille	5.4	13.5	17.8	10.3	13.6	12.4	9.9	9.8	9.8	-4.0	-6.0	-24.6	-12.7
Produits financiers dérivés	1.9	2.0	2.6	3.5	2.2	2.1	3.8	3.5	3.7	4.2	1.1	0.8	-0.4
Autres opérations financières	-58.9	-63.1	-65.0	-50.1	-42.6	-42.8	-39.5	-41.9	-24.2	-8.2	-5.7	16.5	11.7
Avoirs de réserve de la BNB	1.1	1.2	1.1	1.0	1.1	0.9	1.0	0.8	0.7	0.7	0.7	0.6	0.4
ERREURS ET OMISSIONS	-8.6	-6.2	-6.2	-5.1	-2.5	0.1	-1.3	-1.9	-1.0	0.6	-1.2	2.3	0.3

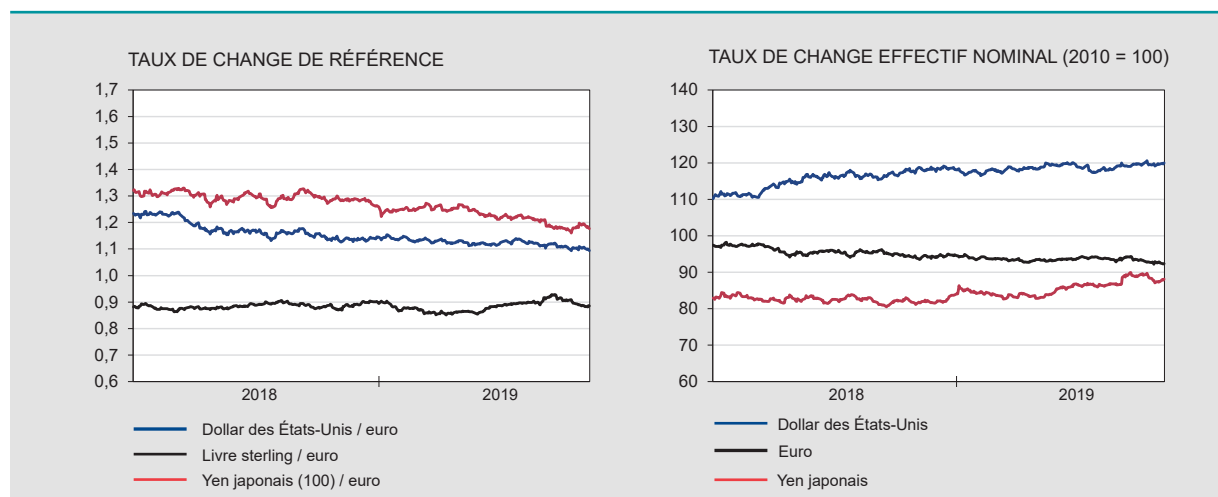


Sources: BNB, ICN.

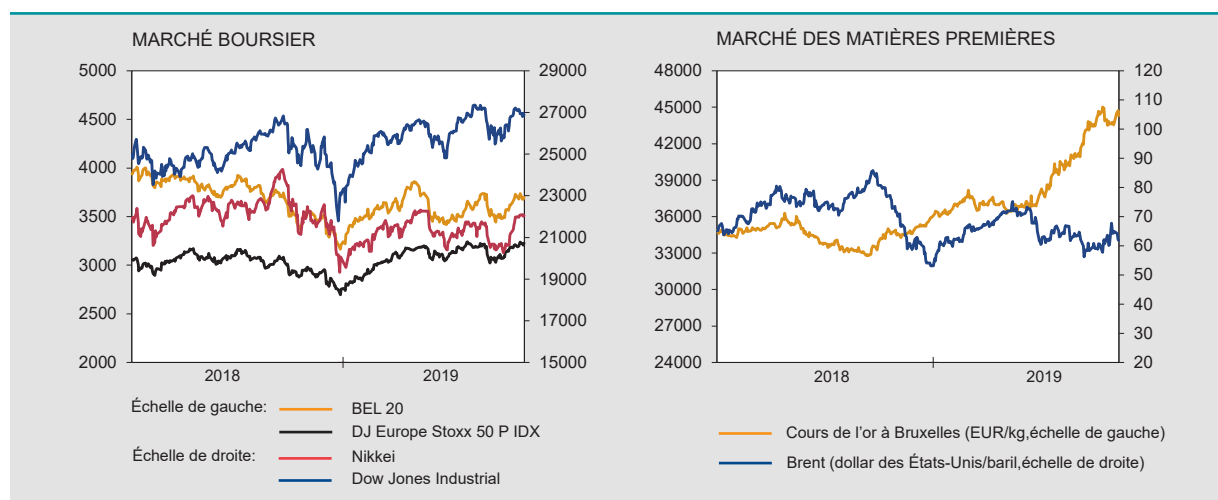


Marchés financiers (suite)

Taux de change [NBB.Stat](#)



Marchés boursiers et des matières premières [NBB.Stat](#)



Sources: BCE, BRI, Euronext.

Agrégats monétaires⁽¹⁾ [NBB.Stat](#)

	2018						2019						
	J	A	S	O	N	D	J	F	M	A	M	J	J
<i>(fin de période, milliards d'euros)</i>													
ZONE EURO													
M3 à l'exclusion de la monnaie fiduciaire	11012	11017	11036	11078	11159	11192	11175	11212	11333	11402	11480	11539	11588
M3	12158	12165	12187	12230	12316	12368	12338	12377	12505	12581	12664	12730	12789
dont: auprès des IFM ⁽²⁾ en BELGIQUE													
Dépôts													
à vue	210.6	211.1	211.4	212.2	215.9	214.8	216.7	216.8	224.4	226.7	231.1	228.6	228.4
à terme d'une durée ≤ 2 ans	13.8	12.9	13.4	13.5	12.5	13.3	14.5	13.9	14.6	14.5	14.0	13.2	12.9
remboursables avec préavis ≤ 3 mois	308.4	309.0	309.4	309.9	310.7	311.3	312.8	314.6	316.4	318.1	321.2	323.3	323.8
Autres composantes M3 ⁽³⁾	19.6	17.6	18.3	21.8	24.8	27.3	28.5	26.8	27.5	24.2	26.4	26.4	24.7
M3 ⁽³⁾	552.4	550.7	552.5	557.3	563.8	566.7	572.6	572.0	582.9	583.5	592.8	591.6	589.8

Sources: BNB, BCE.

(1) M3 comprend la monnaie fiduciaire, dépôts à terme d'une durée inférieure ou égale à 2 ans, pensions (à l'exclusion des Pensions avec des Contreparties centrales - CCPs), titres d'OPCVM monétaires, instruments du marché monétaire et titres de créance d'une durée inférieure ou égale à 2 ans.

(2) Institutions financières monétaires.

(3) À l'exclusion de la monnaie fiduciaire.

	2016	2017				2018				2019
	IV	I	II	III	IV	I	II	III	IV	I
	<i>(encours à fin de période en milliards d'euros)</i>									
ACTIFS FINANCIERS										
Particuliers	1323.1	1326.6	1321.3	1329.4	1339.8	1320.2	1332.0	1329.2	1308.0	1354.4
Administrations publiques	217.2	190.7	190.3	193.2	191.6	192.9	193.3	192.2	191.5	193.9
Sociétés non financières	1553.0	1562.3	1520.3	1508.7	1489.0	1513.6	1515.7	1495.0	1396.9	1444.4
ENGAGEMENTS FINANCIERS										
Particuliers	267.5	271.2	274.9	277.5	279.6	283.1	286.1	287.6	291.5	294.3
Administrations publiques	616.0	586.2	576.5	582.5	580.6	588.6	587.9	587.1	586.6	609.2
Sociétés non financières	1992.2	1990.7	1968.8	1961.4	1937.2	1940.0	1941.7	1917.7	1854.2	1898.8
PATRIMOINE FINANCIER NET										
Particuliers	1055.6	1055.4	1046.5	1051.9	1060.2	1037.1	1045.9	1041.6	1016.5	1060.0
Administrations publiques	-398.8	-395.5	-386.2	-389.3	-389.1	-395.7	-394.6	-394.9	-395.1	-415.2
Sociétés non financières	-439.2	-428.5	-448.5	-452.7	-448.2	-426.3	-426.0	-422.7	-457.3	-454.3

Source: BNB.

Signes conventionnels

█ indique les données qui ont été modifiées ou ajoutées par rapport à la publication précédente.

0.0 néant ou inférieur à la moitié de la plus petite unité retenue.

- la donnée n'existe pas ou n'a pas de sens.

n. non disponible.

e estimation.

Information

Les personnes qui désirent plus d'informations sur le contenu, la méthodologie, les méthodes de calcul et les sources peuvent se mettre en rapport avec le service Systèmes d'information statistique de la Banque nationale de Belgique.

Alexander Foket tel.: +32 2 221 30 45

Nino Di Zinno tel.: +32 2 221 21 36

E-mail: datashop@nbb.be

Éditeur responsable

Rudi Acx

Chef du département de la Statistique générale

Banque nationale de Belgique

boulevard de Berlaimont 14 BE-1000 Bruxelles

Données traitées jusqu'au 2019-09-27. Prochaine publication: 2019-10-04.

Tous droits réservés.

La reproduction de cette publication, en tout ou en partie, à des fins éducatives et non commerciales est autorisée avec mention de la source.