

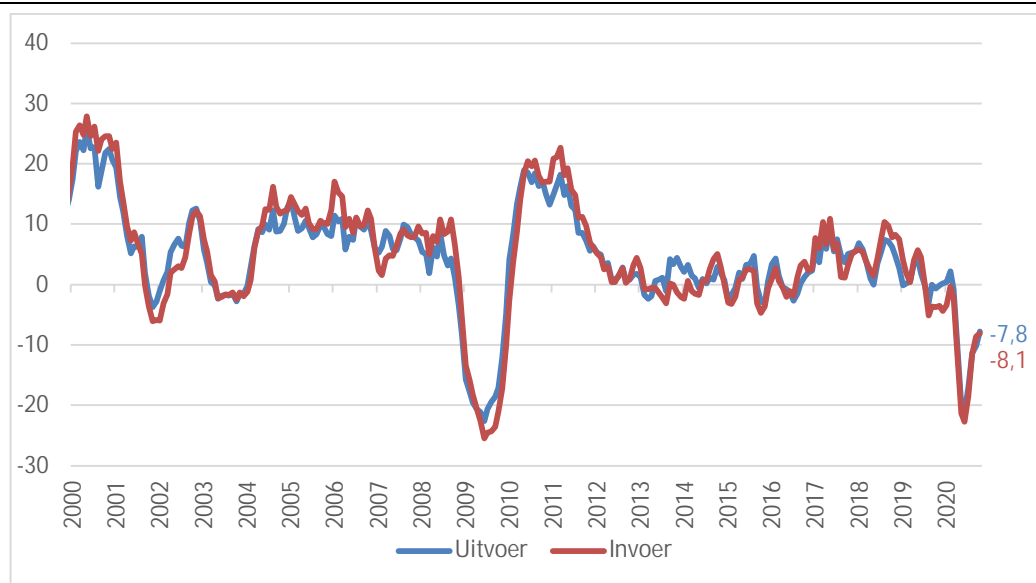
## Octobre 2020 : ralentissement de la reprise du commerce extérieur

Ce communiqué de presse décrit l'évolution du commerce de biens (exprimé en valeur) depuis et vers la Belgique. Les statistiques portent sur le total du commerce de biens (concept communautaire), dans lequel le commerce de biens des non-résidents transitant par la Belgique n'est pas déduit comme dans le concept national. Les données sont disponibles sur [NBB.Stat](#) et des détails par catégorie de produits sont fournis sur [NBB.be](#).

Depuis mars 2020, en raison de la crise du COVID-19, les chiffres de croissance se sont révélés négatifs par rapport aux mois correspondants de 2019, et ceci est encore le cas pour le mois d'octobre. La moyenne trimestrielle des exportations de biens est revenue à -7,8 % en octobre 2020 par rapport à la situation un an auparavant. Pour les importations, la baisse de la moyenne trimestrielle s'est établie à -8,1 % en octobre.

En dépit de la reprise progressive du commerce de biens, les estimations provisoires pour le mois d'octobre semblent faire état d'une pause dans ce redressement, peut-être attribuable à l'incidence de la deuxième vague de contaminations au coronavirus. Sur une base mensuelle, les exportations de biens ont reculé de 8,1 % en octobre (contre une baisse de 5,4% en septembre), tandis que les importations de biens ont fléchi de 13,4 % (contre un repli de 3,1 % en septembre).

**Graphique 1 – Évolution des importations et exportations de biens<sup>1</sup>**



Source : ICN.

<sup>1</sup> Pourcentage de variation de la moyenne trimestrielle par rapport à la période correspondante de l'année précédente

La contraction du commerce s'est manifestée à peu de choses près partout, mais tant les importations que les exportations avec la Chine sont toujours orientées à la hausse (tableau 1). Les exportations vers la Chine restent principalement portées par les produits pharmaceutiques.

S'agissant de l'évolution par catégorie de produits (tableau 2), le commerce des produits chimiques (dont le secteur pharmaceutique fait partie) a enregistré une légère progression, tout comme lors des mois précédents. Les autres branches d'activité importantes ont toutes accusé un repli, les produits minéraux ayant tout particulièrement été sévèrement touchés.

**Tableau 1 – Importations et exportations de biens (en valeur), août 2020 : répartition géographique**

	Croissance <sup>1</sup>		Poids <sup>2</sup>		Contribution à la croissance <sup>3</sup>	
	Importations	Exportations	Importations	Exportations	Importations	Exportations
Monde	-8,1	-7,8	100,0	100,0	-8,1	-7,8
Europe	-6,1	-8,1	71,5	76,9	-4,3	-6,3
UE <sup>4</sup>	-4,6	-8,0	61,2	63,8	-2,7	-5,1
Allemagne	-2,0	-6,7	14,4	17,1	-0,3	-1,1
France	1,0	-8,1	10,2	13,9	0,1	-1,1
Pays-Bas	-15,4	-16,1	15,6	11,1	-2,6	-2,0
Royaume-Uni <sup>4</sup>	-6,7	-9,5	4,4	8,3	-0,3	-0,8
Afrique	6,4	-12,4	2,9	3,3	0,2	-0,4
Amerique	-23,3	-4,1	9,8	9,3	-2,7	-0,4
USA	-25,3	-1,2	6,7	6,7	-2,1	-0,1
Asie	-8,4	-2,6	15,4	9,5	-1,3	-0,2
Chine	7,9	3,0	5,7	2,3	0,4	0,1
Australie et Océanie	-13,1	-9,0	0,3	0,6	0,0	-0,1

**Tableau 2 – Importations et exportations de biens (en valeur), août 2020 : répartition par catégorie de produits<sup>5</sup>**

	Croissance <sup>1</sup>		Poids <sup>2</sup>		Contribution à la croissance <sup>3</sup>	
	Importations	Exportations	Importations	Exportations	Importations	Exportations
Total	-8,1	-7,8	100	100	-8,1	-7,8
Produits chimiques	-2,0	0,3	23,8	28,7	-0,4	0,1
Matériel de transport	-9,0	-7,0	13,8	14,0	-1,3	-0,9
Machines et matériel électrique	-2,8	-7,0	13,5	10,8	0,9	0,3
Produits minéraux	-40,5	-38,6	7,8	6,3	-4,9	-3,4
Métaux communs	-4,6	-8,4	6,5	7,7	-0,3	-0,9
Plastique et caoutchouc	-8,9	-10,6	5,4	8,0	-0,5	-0,8
Alimentation et boisson	4,4	-1,5	4,5	7,0	0,2	-0,1
Métaux précieux	-8,3	-3,3	3,8	4,0	-0,3	-0,1
Textile	-2,6	-8,0	3,7	4,1	-0,1	-0,3

Source : ICN.

<sup>1</sup> Pourcentages de variation de la moyenne trimestrielle par rapport à la période correspondante de l'année précédente.

<sup>2</sup> Part dans le total des importations et exportations.

<sup>3</sup> Contribution au pourcentage de variation de la moyenne trimestrielle par rapport à la période correspondante de l'année précédente.

<sup>4</sup> À compter de la confection des chiffres du mois de février 2020, le Royaume-Uni n'est plus compris dans les agrégats de l'UE.

<sup>5</sup> Catégories de produits dont le poids moyen dans les importations et les exportations est le plus important.