

2020-03-16

**COMMUNIQUÉ DE PRESSE**

Liens: [Publication](#)

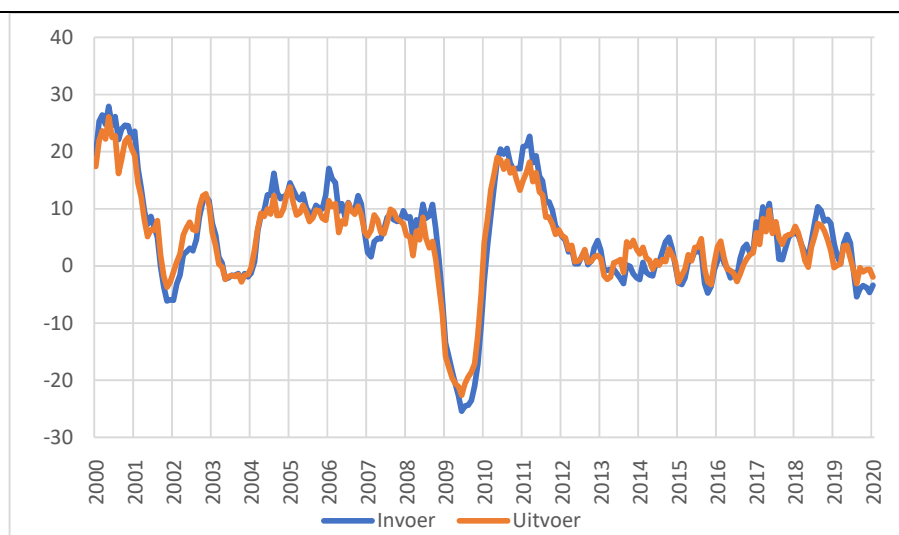
[NBB.Stat](#)

[Information générale](#)

**Janvier 2020 : diminution des importations et exportations des biens**

Ce communiqué de presse décrit l'évolution du commerce des biens (en valeur) de et vers la Belgique pour le mois de janvier 2020. Ce commerce en valeur est disponible un mois plus tôt que celui en volume et donne dès lors une première image conjoncturelle du commerce des biens entre la Belgique et le reste du monde. Les chiffres portent sur le total du commerce des biens (concept communautaire), dans lesquels le commerce des non-résidents via la Belgique n'est pas déduit comme dans le concept national. Les données sont disponibles sur [NBB.Stat](#) et plus de détails par catégories de produits sont disponibles sur [NBB.be](#).

**Grapique 1 – Evolution du de l'importation et de l'exportation des biens en valeur<sup>1</sup>**



Source : ICN

<sup>1</sup> Pourcentage de variation de la moyenne trimestrielle par rapport à la période correspondante de l'année précédente

D'une manière générale, la croissance du commerce des biens diminue depuis mi 2018. En janvier 2020, la valeur des importations (moyenne trimestrielle) diminue même de 4,1 % par rapport à janvier 2019, tandis que la valeur des exportations diminue de 1,2 %. Janvier est donc le sixième mois consécutif pour lequel, selon la moyenne trimestrielle, une croissance négative est observée tant pour les importations que pour les exportations, ce qui à l'exception de périodes momentanées de croissance négative, n'était plus arrivé depuis 2009 pendant la crise financière. Ces diminutions sont établies avant l'incidence du coronavirus sur l'économie mondiale.

Le ralentissement survient principalement par rapport aux partenaires commerciaux en Europe. D'une façon générale, les importations intra-UE de la Belgique (-5,7 %) diminuent plus fortement que les exportations (-2,0 %). Le commerce avec l'Afrique diminue également. Cependant le commerce avec les USA et la Chine reste vigoureux avec une croissance robuste des exportations vers les USA (+8,4 %) et vers la Chine (+13,7 %).

En ce qui concerne les catégories de produits, le commerce des produits minéraux et des métaux communs connaît la plus forte diminution tandis que celui des biens d'investissement (machines et matériel de transport) continue d'augmenter.

**Tableau 1 – Importations et exportations des biens (en valeur), janvier 2020 : répartition géographique**

	Croissance <sup>1</sup>		Poids <sup>2</sup>		Contribution à la croissance <sup>3</sup>	
	Importations	Exportations	Importations	Exportations	Importations	Exportations
Monde	-4,1	-1,2	100,0	100,0	-4,1	-1,2
Europe	-6,9	-2,0	70,6	76,9	-5,0	-1,5
EU27	-5,7	-3,0	64,1	72,1	-3,7	-2,2
Allemagne	-6,2	-11,6	12,6	16,8	-0,8	-2,2
France	-4,0	-2,6	9,4	14,1	-0,4	-0,4
Pays Bas	-4,1	-2,3	18,2	12,2	-0,7	-0,3
GB <sup>4</sup>	0,8	-12,7	4,2	6,9	0,0	-1,0
Afrique	-7,4	-0,6	2,7	3,3	-0,2	0,0
Amérique	1,8	8,2	10,4	8,6	0,2	0,6
USA	5,9	8,4	7,1	5,9	0,4	0,4
Asie	6,3	5,9	16,0	9,8	0,9	0,5
Chine	15,0	13,7	4,8	1,8	0,6	0,2
Australie	6,7	-60,6	0,2	0,6	0,0	-0,9

Source : ICN

<sup>1</sup> Pourcentage de variation de la moyenne trimestrielle par rapport à la période correspondante de l'année précédente

<sup>2</sup> Part dans le total des importations et exportations.

<sup>3</sup> Pourcentage de variation de la moyenne trimestrielle par rapport à la période correspondante de l'année précédente

<sup>4</sup> Jusqu'à et y compris la confection des chiffres du mois de janvier 2020, la Grande Bretagne reste comprise dans les agrégats de l'UE.

**Tableau 2 – Importation et exportation des biens (en valeur), Janvier 2020 : répartition par catégorie de produits<sup>1</sup>**

	Croissance <sup>2</sup>		Poids <sup>3</sup>		Contribution à la croissance <sup>4</sup>	
	Importations	Exportations	Importations	Exportations	Importations	Exportations
Total	-4,1	-1,2	100,0	100,0	-4,1	-1,2
Produits Chimiques	-4,4	0,9	22,8	26,4	-1,0	0,2
Matériel de transport	3,7	6,4	13,5	13,1	0,5	0,8
Machine et électronique	1,3	1,2	13,5	10,7	0,9	0,2
Produits minéraux	-9,7	-12,1	13,3	8,1	-1,4	-1,1
Métaux communs	-19,0	-13,7	6,3	6,9	-1,4	-0,9
Plastique et caoutchouc	-2,9	-7,8	5,2	7,3	-0,2	-0,6
Alimentation et boisson	-0,3	4,0	4,1	5,9	0,0	0,2
Métaux précieux	-5,1	6,1	4,0	4,2	-0,2	0,2
Textil	-3,6	-2,3	3,0	3,4	-0,1	-0,1

Bron: INR.

<sup>1</sup> Catégorie de produit pour laquelle le poids moyen dans les importations et les exportations est le plus important.

<sup>2</sup> Pourcentage de variation de la moyenne trimestrielle par rapport à la période correspondante de l'année précédente

<sup>3</sup> Part dans le total des importations et exportations.

<sup>4</sup> Pourcentage de variation de la moyenne trimestrielle par rapport à la période correspondante de l'année précédente