



2019-10-15

## COMMUNIQUÉ DE PRESSE

Liens: [Publication](#)

[NBB.Stat](#)

[Information générale](#)

# Large excédent de la balance commerciale en juillet 2019

- Pour la première fois depuis 15 ans, retour d'un excédent mensuel de € 1,0 milliard.
- Forte croissance des exportations vers les pays hors de l'Union Européenne, en particulier vers les Etats-Unis.
- La chimie et les moyens de transport sont les branches d'activité les plus performantes.

Le total des exportations belges augmente en juillet de 2,5 %, les importations se replient quant à elles de 6,1 %. Les produits qui croissent le plus à l'exportation sont les produits chimiques et les moyens de transport. Du côté des importations, ce sont les machines qui diminuent le plus. Les exportations vers les USA augmentent fortement, de 67,1 %.

En juillet 2019, la balance commerciale (cf. tableau 1) a clôturé sur un très large excédent de € 1,0 milliard, le meilleur résultat mensuel depuis juillet 2004. Ceci est exclusivement dû au commerce extra-UE, le commerce intra-UE étant en équilibre. L'excédent des échanges commerciaux avec des pays extra-UE s'explique par une augmentation sensible, à hauteur de 15 %, des exportations, par rapport à un recul de 3,2 % des importations extra-UE.

Durant les sept premiers mois de 2019, les exportations ont augmenté de 2,9 % et les importations, de façon un peu moins marquée, de 1,9 % par rapport à la période correspondante de 2018. Cette croissance est imputable aux groupes des produits chimiques, des moyens de transport et des machines. Quant aux importations et exportations de pierres précieuses, elles ont baissé respectivement de 15,5% et 12,5 % au cours de cette période. La balance commerciale de la période s'établit à € -4,2 milliards, contre un déficit de € -5,8 milliards l'année dernière.

La croissance des importations et des exportations de ces trois derniers mois (cf. tableau 2) est attribuable à une hausse des prix. Les volumes négociés se sont quant à eux contractés.

TABLEAU 1

## JUILLET 2019

|  | Exportations         |  | Importations         |  | Soldes (en milliards d'euros) |                     |
|--|----------------------|--|----------------------|--|-------------------------------|---------------------|
|  | En milliards d'euros | Pourcentages de variation <sup>1</sup> | En milliards d'euros | Pourcentages de variation <sup>1</sup> | Juillet 2019                  | (p.m.) Juillet 2018 |
| Commerce intracommunautaire (UE)       | 15,9                 | -2,7                                   | 15,9                 | -7,3                                   | 0,0                           | -0,8                |
| Commerce extracommunautaire (extra UE) | 7,8                  | 15,0                                   | 6,8                  | -3,2                                   | 1,0                           | -0,3                |
| Total                                  | 23,7                 | 2,5                                    | 22,7                 | -6,1                                   | 1,0                           | -1,1                |

## JANVIER - JUILLET 2019

|  | En milliards d'euros | Pourcentages de variation <sup>1</sup> | En milliards d'euros | Pourcentages de variation <sup>1</sup> | Jan. - Juil. 2019 | (p.m.) Jan. - Juil. 2018 |
|--|----------------------|--|----------------------|--|-------------------|--------------------------|
|  |                      |  |                      |  |                   |                          |
| Commerce intracommunautaire (UE)       | 116,8                | 2,2                                    | 121,2                | 1,9                                    | -4,4              | -4,7                     |
| Commerce extracommunautaire (extra UE) | 49,4                 | 4,5                                    | 49,2                 | 1,8                                    | 0,2               | -1,0                     |
| Total                                  | 166,2                | 2,9                                    | 170,4                | 1,9                                    | -4,2              | -5,8                     |

## JANVIER - AOÛT 2019 (y compris les estimations rapides pour le dernier mois)

|  | En milliards d'euros | Pourcentages de variation <sup>1</sup> | En milliards d'euros | Pourcentages de variation <sup>1</sup> | Jan. - Août 2019 | (p.m.) Jan. - Août 2018 |
|--|----------------------|--|----------------------|--|------------------|-------------------------|
|  |                      |  |                      |  |                  |                         |
| Commerce intracommunautaire (UE)       | 129,3                | 0,4                                    | 133,9                | -0,5                                   | -4,6             | -5,7                    |
| Commerce extracommunautaire (extra UE) | 55,8                 | 3,9                                    | 55,5                 | 0,4                                    | 0,4              | -1,5                    |
| Total                                  | 185,1                | 1,4                                    | 189,3                | -0,2                                   | -4,2             | -7,2                    |

TABLEAU 2

## MOYENNE DES TROIS DERNIERS MOIS ( mai, juin, juillet )

(Variation en pourcentage par rapport à la moyenne de la période correspondante de l'année précédente)

|                                  | Exportations | Importations | Evolution des termes de l'échange | Evolution du taux de couverture |
|----------------------------------|--------------|--------------|-----------------------------------|---------------------------------|
| Commerce intracommunautaire (UE) | 0,3          | -0,9         |                                   |                                 |
| Commerce extracommunautaire (UE) | 4,1          | 1,6          |                                   |                                 |
| Total                            | 1,4          | -0,2         |                                   |                                 |
| Valeurs unitaires                | 2,2          | 1,3          | 0,9                               |                                 |
| Volumes                          | -0,7         | -1,5         |                                   | 0,8                             |

Source: ICN

N.B.: Ces chiffres, établis selon le concept national, sont provisoires et donc susceptibles d'être revus. Le concept national est fondé sur le franchissement de la frontière nationale par les marchandises lors de transactions entre résidents et non-résidents. Le concept communautaire est plus large et comprend également les transactions sur marchandises entre non-résidents. Les marchandises en transit ne sont reprises dans aucune de ces statistiques. Les totaux pour l'intra-UE comprennent le commerce avec les 27 autres Etats membres.

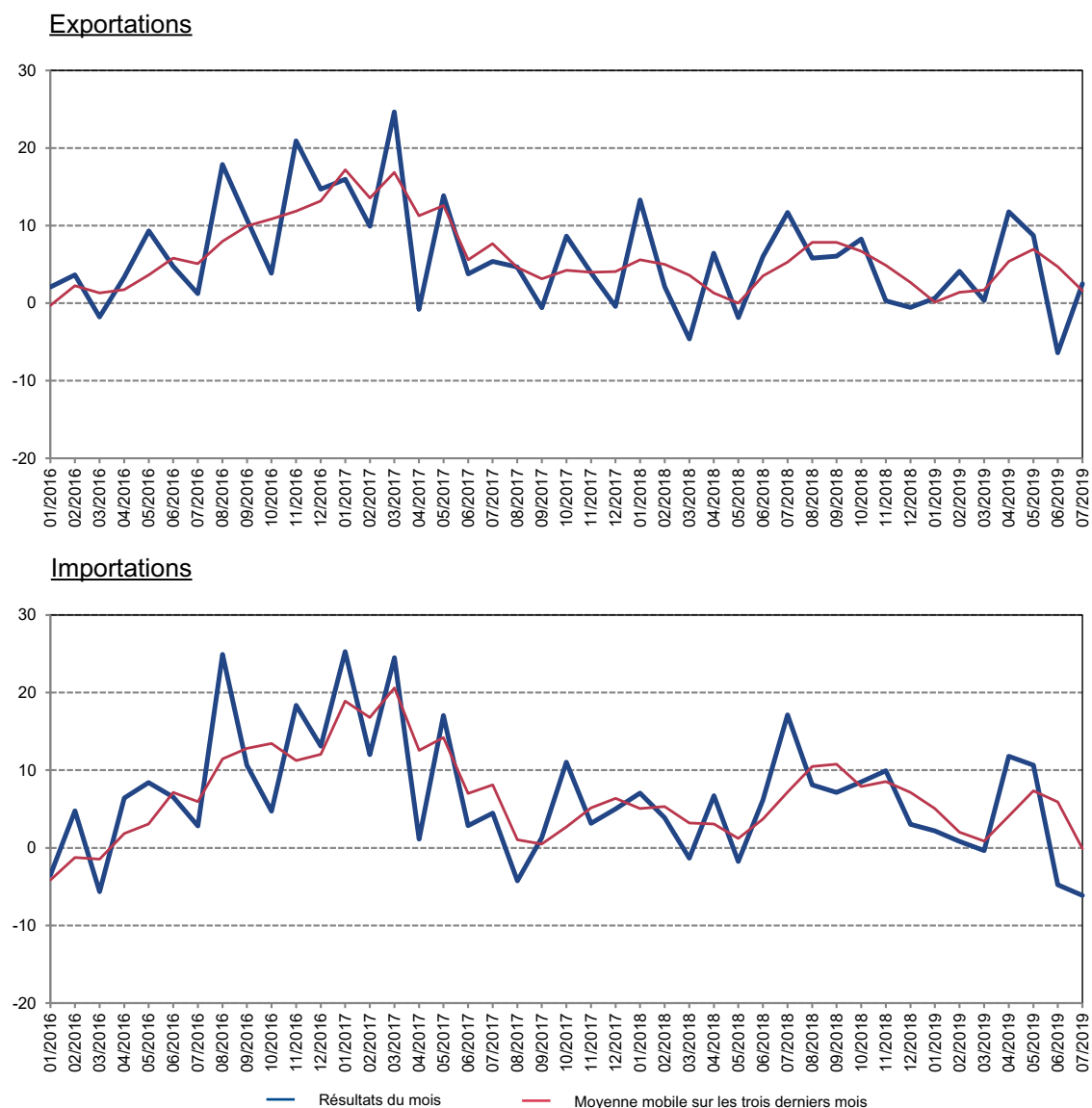
Les termes de l'échange mesurent la relation entre les valeurs unitaires des exportations et celles des importations. Une évolution des termes de l'échange positive indique une hausse plus forte des valeurs unitaires des exportations que celles des importations ou une baisse moins rapide des valeurs unitaires des exportations que celles des importations.

Le taux de couverture est la relation entre les volumes d'exportations et les volumes d'importations. Une évolution du taux de couverture positive indique une croissance plus rapide des volumes d'exportations par rapport aux volumes d'importations ou une baisse moins rapide des volumes d'exportations par rapport à la diminution des volumes d'importations.

1 Par rapport à la période correspondante de l'année précédente.

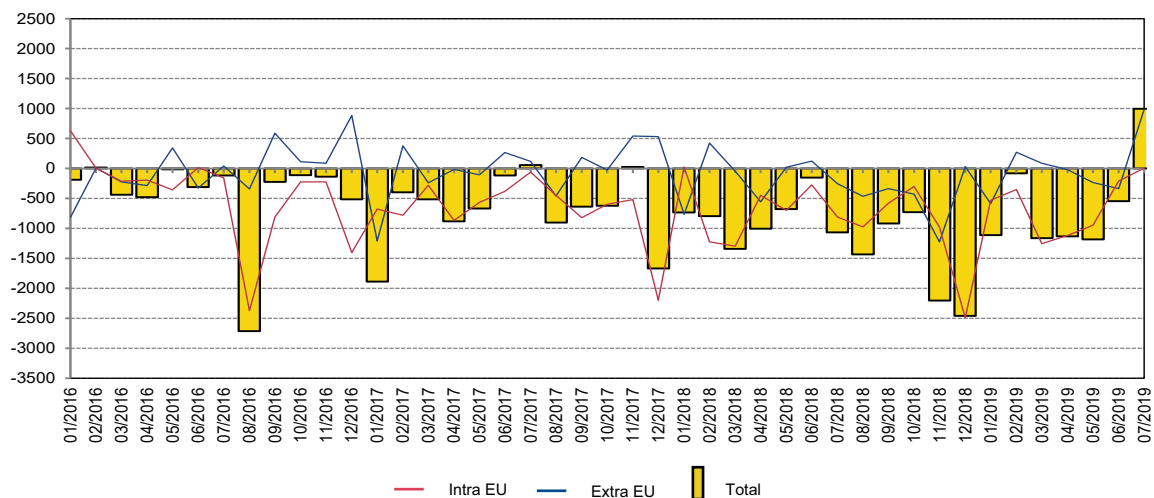
## GRAPHIQUE 1 EXPORTATIONS - IMPORTATIONS

(variation en pourcentage par rapport au mois correspondant de l'année précédente)



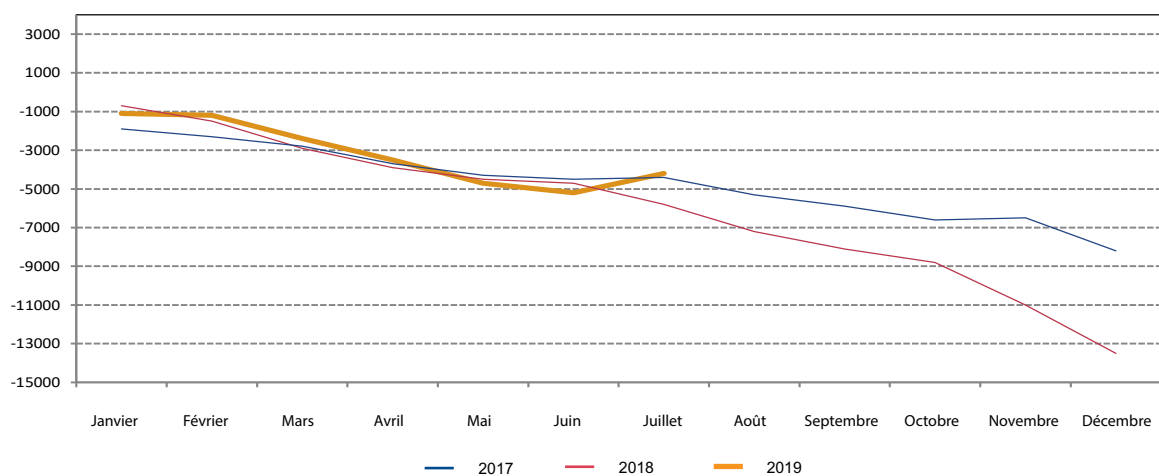
Source : ICN.

**GRAPHIQUE 2** BALANCE COMMERCIALE  
(millions d'euros)



Source: ICN.

**GRAPHIQUE 3** BALANCE COMMERCIALE: ÉVOLUTION CUMULÉE  
(millions d'euros)



Source: ICN.