



2018/06/19

## COMMUNIQUÉ DE PRESSE

Liens: [Publication](#)

[NBB.Stat](#)

[Information générale](#)

# Forte croissance des exportations belges au premier trimestre de 2018

- Les importations ont progressé dans une moindre mesure
- Par conséquent, la balance commerciale s'est améliorée au premier trimestre
- La première estimation pour avril 2018 confirme ces évolutions

## 1. Évolution du commerce extérieur belge

### 1.1 Première estimation

En **avril 2018**, selon les premières estimations (tableau 1), la balance commerciale a accusé un léger déficit de € 0,1 milliard, soit une nette amélioration par rapport au déficit de € 0,7 milliard enregistré un an auparavant. Les importations et les exportations se sont chiffrées, respectivement, à € 22,2 et € 22,1 milliards. Cela représente des hausses de 2,2 % pour les importations et de 5,3 % pour les exportations par rapport au mois d'avril 2017.

### 1.2 Développements récents

En **mars 2018** (tableau 2), la balance commerciale a également été quelque peu déficitaire, de € 0,4 milliard, ce qui constitue une détérioration par rapport au mois de mars 2017, durant lequel un déficit plus réduit de € 0,2 milliard avait été observé. Cela est dû au fait que les exportations se sont repliées de 1,5 %, tandis que les importations n'ont reculé que de 0,7 %. La baisse des exportations survenue au mois de mars était principalement concentrée dans le secteur des pierres précieuses.

Le **premier trimestre de 2018** a été marqué par une importante augmentation des exportations (+6,2 %) en comparaison de la période correspondante de 2017. Ce qui, combiné à une croissance moins vigoureuse des importations (+4,1 %), a conduit à une diminution du déficit de la balance commerciale de € -2,0 milliards enregistré au premier trimestre de 2017 à seulement € -0,7 milliard au premier trimestre 2018. L'intensification marquée des exportations a essentiellement été imputable aux produits des secteurs de la chimie, des métaux et du matériel de transport. Celui des pierres précieuses a par contre affiché un résultat médiocre, chutant de 9,8 % au premier trimestre.

La croissance des exportations est la conséquence d'un relèvement des volumes exportés (tableau 3). Les prix à l'exportation se sont légèrement contractés ces derniers mois, ce qui, associé à la quasi-stabilité des prix et des volumes des importations, a entraîné une sensible amélioration du taux de couverture (+6,6 %) et un tassement mineur des termes de l'échange (-1,8 %).

## 1.3 Données

TABLEAU 1 ESTIMATION RAPIDE DES RÉSULTATS DU MOIS D'AVRIL 2018

AVRIL 2018	Exportations		Importations		Soldes (en milliards d'euros)	
	En milliards d'euros	Pourcentages de variation <sup>1</sup>	En milliards d'euros	Pourcentages de variation <sup>1</sup>	Avril 2018	(p.m.) Avril 2017
Commerce intracommunautaire (UE)	15,3	3,5	15,1	-1,9	0,2	-0,6
Commerce extracommunautaire (extra UE)	6,8	9,5	7,1	11,8	-0,3	-0,1
Total	22,1	5,3	22,2	2,2	-0,1	-0,7

TABLEAU 2 RÉSULTATS DU MOIS DE MARS 2018

MARS 2018	Exportations		Importations		Soldes (en milliards d'euros)	
	En milliards d'euros	Pourcentages de variation <sup>1</sup>	En milliards d'euros	Pourcentages de variation <sup>1</sup>	Mars 2018	(p.m.) Mars 2017
Commerce intracommunautaire (UE)	17,7	-3,7	18,4	0,5	-0,7	0,0
Commerce extracommunautaire (extra UE)	7,9	3,9	7,6	-3,5	0,3	-0,3
Total	25,6	-1,5	26,0	-0,7	-0,4	-0,2

JANVIER - MARS 2018		En milliards d'euros	Pourcentages de variation <sup>1</sup>	En milliards d'euros	Pourcentages de variation <sup>1</sup>	Jan. - mars 2018	(p.m.) Jan. - mars 2017
						Commerce intracommunautaire (UE)	50,9
Commerce extracommunautaire (extra UE)	22,7	11,6	22,4	4,7	0,3	-1,1	
Total	73,6	6,2	74,3	4,1	-0,7	-2,0	

TABLEAU 3 INDICATEURS DU COMMERCE EXTÉRIEUR

MOYENNE DES TROIS DERNIERS MOIS ( janvier, février, mars ) (Variation en pourcentage par rapport à la moyenne de la période correspondante de l'année précédente)	Exportations	Importations	Evolution des termes de l'échange	Evolution du taux de couverture
Commerce intracommunautaire (UE)	3,9	3,9		
Commerce extracommunautaire (UE)	11,6	4,7		
Total	6,8	2,0		
Valeurs unitaires	-1,8	0,0	-1,8	
Volumes	8,7	2,0		6,6

Source: ICN

N.B.: Ces chiffres, établis selon le concept national, sont provisoires et donc susceptibles d'être revus. Le concept national est fondé sur le franchissement de la frontière nationale par les marchandises lors de transactions entre résidents et non-résidents. Le concept communautaire est plus large et comprend également les transactions sur marchandises entre non-résidents. Les marchandises en transit ne sont reprises dans aucune de ces statistiques. Les totaux pour l'intra-UE comprennent le commerce avec les 27 autres Etats membres.

Les termes de l'échange mesurent la relation entre les valeurs unitaires des exportations et celles des importations. Une évolution des termes de l'échange positive indique une hausse plus forte des valeurs unitaires des exportations que celles des importations ou une baisse moins rapide des valeurs unitaires des exportations que celles des importations.

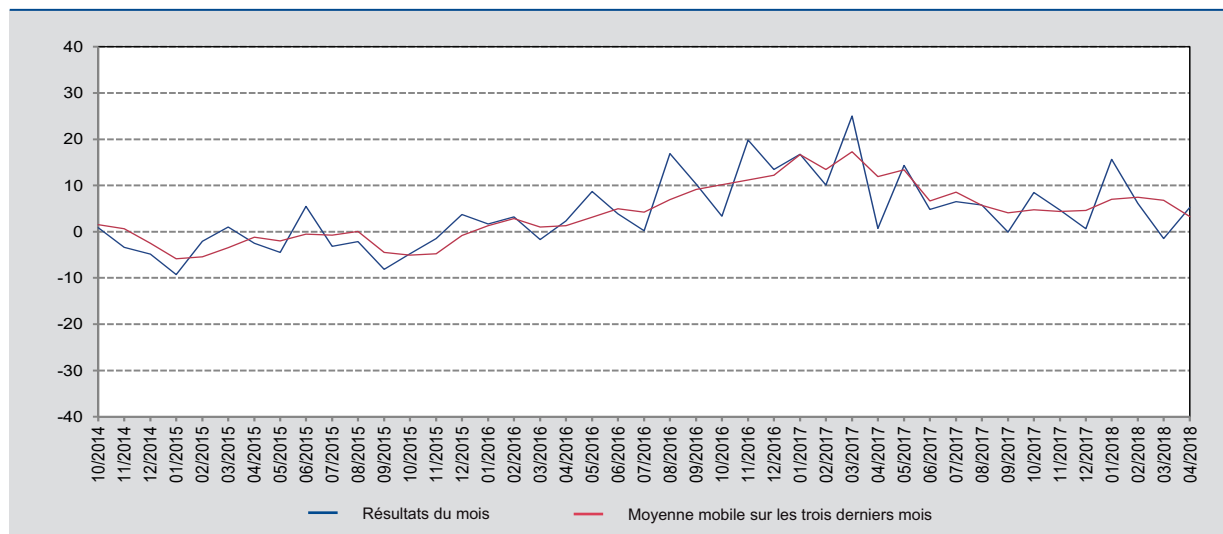
Le taux de couverture est la relation entre les volumes d'exportations et les volumes d'importations. Une évolution du taux de couverture positive indique une croissance plus rapide des volumes d'exportations par rapport aux volumes d'importations ou une baisse moins rapide des volumes d'exportations par rapport à la diminution des volumes d'importations.

<sup>1</sup> Par rapport à la période correspondante de l'année précédente.

## 2. Évolution des exportations, des importations et de la balance commerciale

GRAPHIQUE 1 EXPORTATIONS

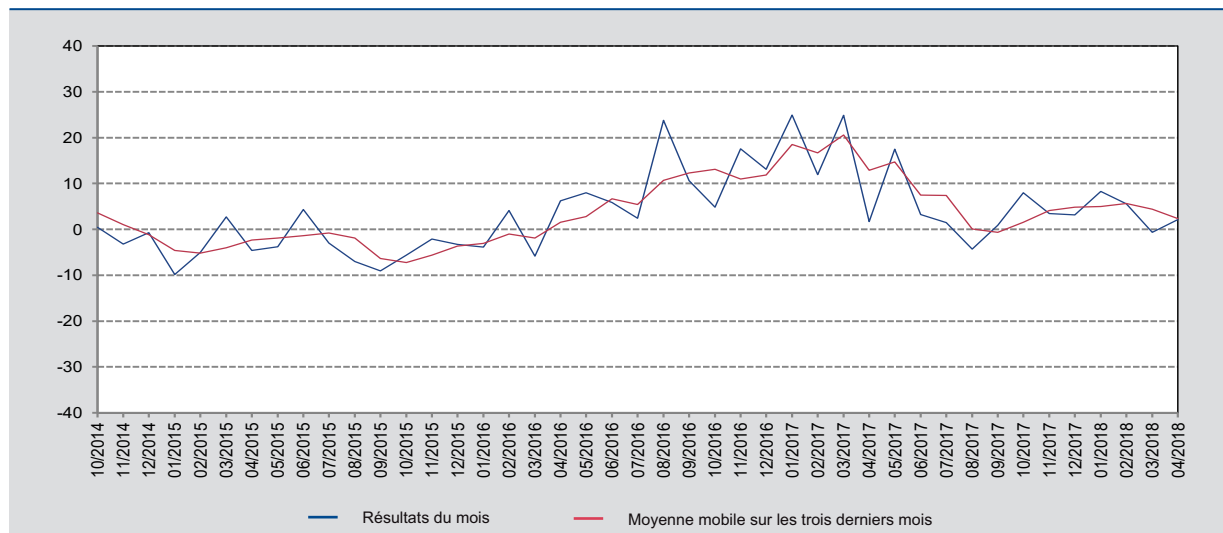
(variation en pourcentage par rapport au mois correspondant de l'année précédente)



Source: ICN.

GRAPHIQUE 2 IMPORTATIONS

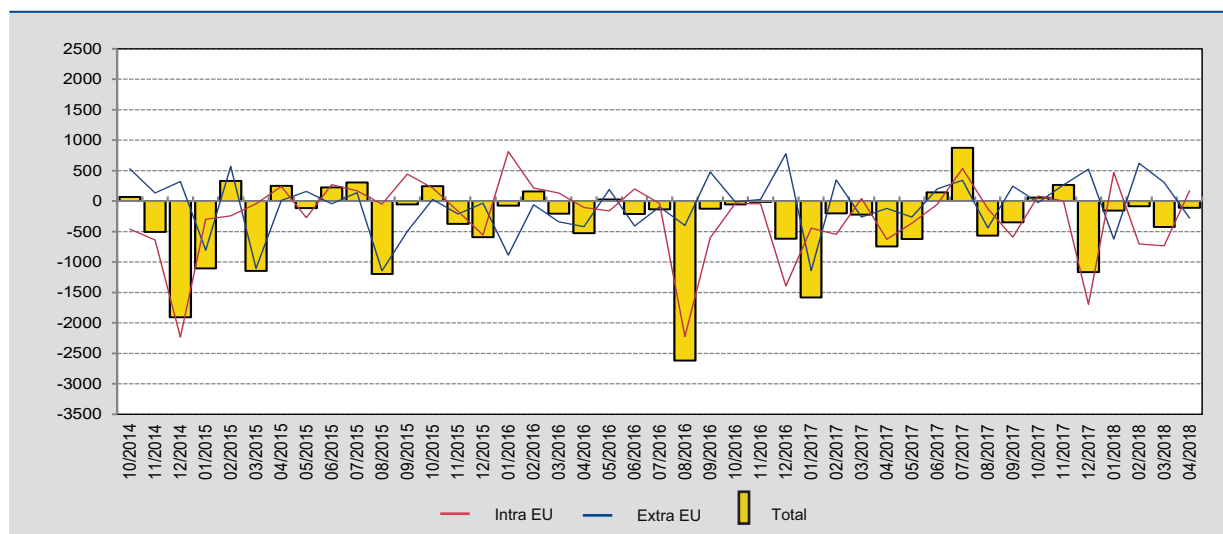
(variation en pourcentage par rapport au mois correspondant de l'année précédente)



Source: ICN.

### GRAPHIQUE 3 BALANCE COMMERCIALE

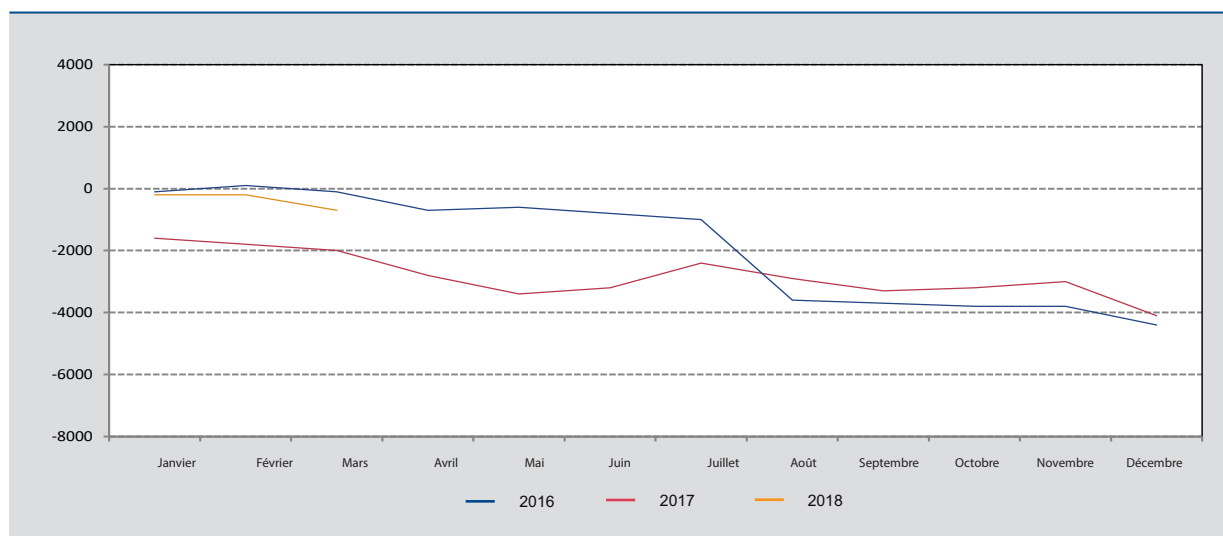
(millions d'euros)



Source: ICN.

### GRAPHIQUE 4 BALANCE COMMERCIALE: ÉVOLUTION CUMULÉE

(millions d'euros)



Source: ICN.