



15/06/2017

## COMMUNIQUÉ DE PRESSE

Liens: [Publication](#)

[NBB.Stat](#)

[Information générale](#)

### 1. Évolution du commerce extérieur belge

#### Déficit de la balance commerciale en avril 2017

##### 1.1 Estimation rapide

D'après l'estimation rapide d'avril 2017, la balance commerciale accuserait un déficit de € 0,4 milliard (tableau 1). Les exportations sont estimées à € 22,4 milliards et les importations à € 22,8 milliards. En comparaison d'avril 2016, les exportations ont augmenté de 6,0 % et les importations de 6,3 %.

##### 1.2 Évolutions récentes

En mars 2017, les exportations sont estimées à € 25,9 milliards et les importations à € 25,4 milliards, ce qui se traduit par un excédent de la balance commerciale de € 0,5 milliard (tableau 2). Par rapport à mars 2016, les exportations ont progressé de 23,6 % et les importations de 20,2 %. Cette hausse est attribuable à différents groupes de produits, mais les produits pharmaceutiques et les produits chimiques organiques sont ceux qui ont enregistré la progression la plus marquée.

Le premier trimestre de 2017 se clôture sur un déficit de la balance commerciale de € 0,8 milliard. Les exportations cumulées se montent à € 69,7 milliards et les importations cumulées totalisent € 70,6 milliards. Au regard de l'excédent de € 0,1 milliard qui avait été dégagé au premier trimestre de 2016, il s'agit d'une détérioration de € 0,9 milliard.

La comparaison des trois derniers mois (de janvier à mars) avec la période correspondante de 2016 (tableau 3) révèle une dégradation des termes de l'échange, qui sont retombés à -2,7 %. Les prix des biens importés (13,4 %) ont en effet augmenté davantage que ceux des biens exportés (10,3 %). En revanche, le taux de couverture s'est amélioré de 1,3 %, les volumes exportés (6,1 %) ayant grimpé plus vivement que les volumes importés (4,7 %).

## 1.1 Données

TABLEAU 1 ESTIMATION RAPIDE DES RÉSULTATS DU MOIS D'AVRIL 2017

AVRIL 2017	Exportations		Importations		Soldes (en milliards d'euros)	
	En milliards d'euros	Pourcentages de variation <sup>1</sup>	En milliards d'euros	Pourcentages de variation <sup>1</sup>	Avril 2017	(p.m.) Avril 2016
Commerce intracommunautaire (UE)	16,2	9,2	16,5	11,9	-0,3	0,1
Commerce extracommunautaire (extra UE)	6,2	-1,6	6,3	-6,1	0,0	-0,4
Total	22,4	6,0	22,8	6,3	-0,4	-0,3

TABLEAU 2 RÉSULTATS DU MOIS DE MARS 2017

MARS 2017	Exportations		Importations		Soldes (en milliards d'euros)	
	En milliards d'euros	Pourcentages de variation <sup>1</sup>	En milliards d'euros	Pourcentages de variation <sup>1</sup>	Mars 2017	(p.m.) Mars 2016
Commerce intracommunautaire (UE)	18,3	21,2	17,8	19,1	0,5	0,1
Commerce extracommunautaire (extra UE)	7,6	29,7	7,6	22,9	0,0	-0,3
Total	25,9	23,6	25,4	20,2	0,5	-0,2
JANVIER - MARS 2017					Jan - Mars 2017	(p.m.) Jan - Mars 2016
Commerce intracommunautaire (UE)	49,4	16,4	49,6	20,7	-0,2	1,3
Commerce extracommunautaire (extra UE)	20,3	17,5	20,9	12,8	-0,6	-1,3
Total	69,7	16,7	70,6	18,2	-0,8	0,1

TABLEAU 3 INDICATEURS DU COMMERCE EXTÉRIEUR

MOYENNE DES TROIS DERNIERS MOIS ( janvier, février, mars ) (Variation en pourcentage par rapport à la moyenne de la période correspondante de l'année précédente)	Exportations	Importations	Evolution des termes de l'échange	Evolution du taux de couverture
Commerce intracommunautaire (UE)	16,4	20,7		
Commerce extracommunautaire (UE)	17,5	12,8		
Total	17,0	18,7		
Valeurs unitaires	10,3	13,4	-2,7	
Volumes	6,1	4,7		1,3

Source: ICN

N.B.: Ces chiffres, établis selon le concept national, sont provisoires et donc susceptibles d'être revus. Le concept national est fondé sur le franchissement de la frontière nationale par les marchandises lors de transactions entre résidents et non-résidents. Le concept communautaire est plus large et comprend également les transactions sur marchandises entre non-résidents. Les marchandises en transit ne sont reprises dans aucune de ces statistiques. Les totaux pour l'intra-UE comprennent le commerce avec les 27 autres Etats membres.

Les termes de l'échange mesurent la relation entre les valeurs unitaires des exportations et celles des importations. Une évolution des termes de l'échange positive indique une hausse plus forte des valeurs unitaires des exportations que celles des importations ou une baisse moins rapide des valeurs unitaires des exportations que celles des importations.

Le taux de couverture est la relation entre les volumes d'exportations et les volumes d'importations. Une évolution du taux de couverture positive indique une croissance plus rapide des volumes d'exportations par rapport aux volumes d'importations ou une baisse moins rapide des volumes d'exportations par rapport à la diminution des volumes d'importations.

<sup>1</sup> Par rapport à la période correspondante de l'année précédente.

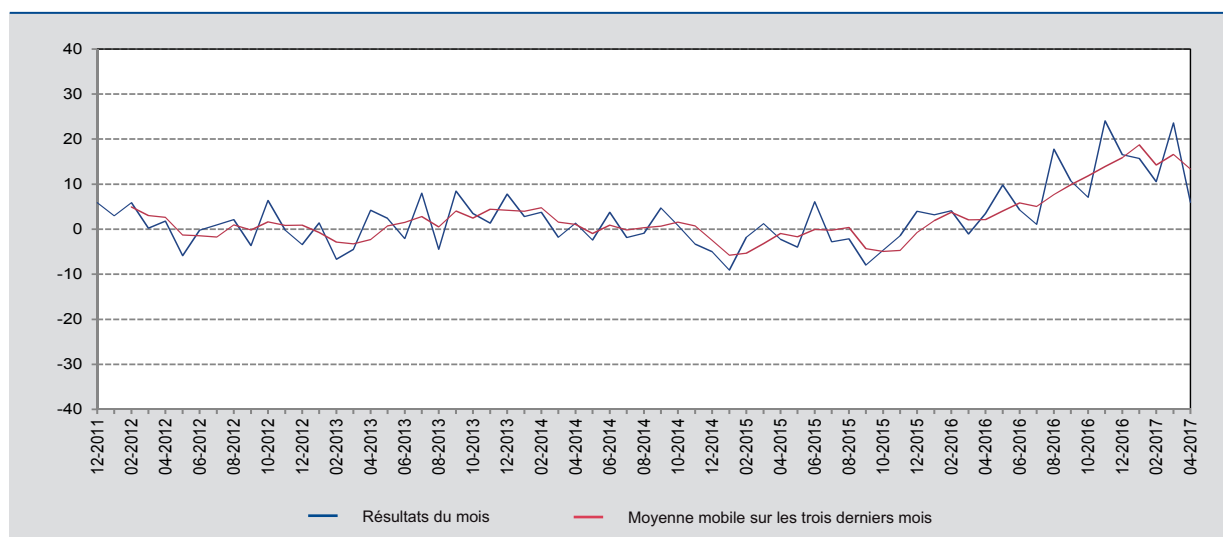
**Notice méthodologique**

À la suite de la réorganisation d'une entreprise internationale active sur le marché belge, ses flux d'importations et d'exportations ont augmenté graduellement depuis février 2016. Au lieu d'être un simple pays transitaire, la Belgique est devenue la plaque tournante pour l'achat et la vente de ses produits.

## 2. Évolution des exportations, des importations et de la balance commerciale

GRAPHIQUE 1 EXPORTATIONS

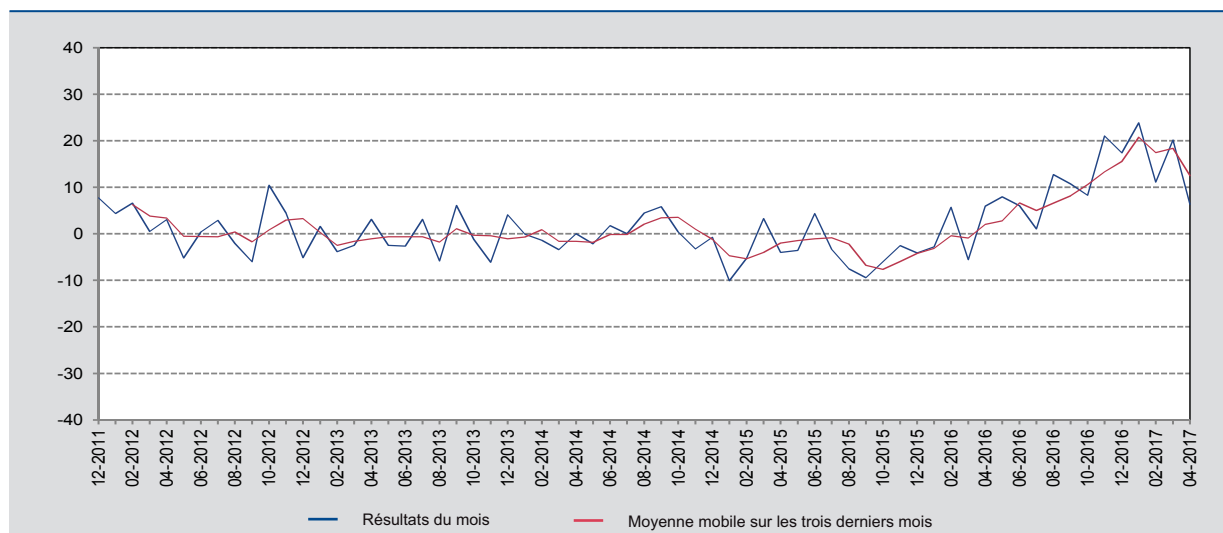
(variation en pourcentage par rapport au mois correspondant de l'année précédente)



Source: ICN.

GRAPHIQUE 2 IMPORTATIONS

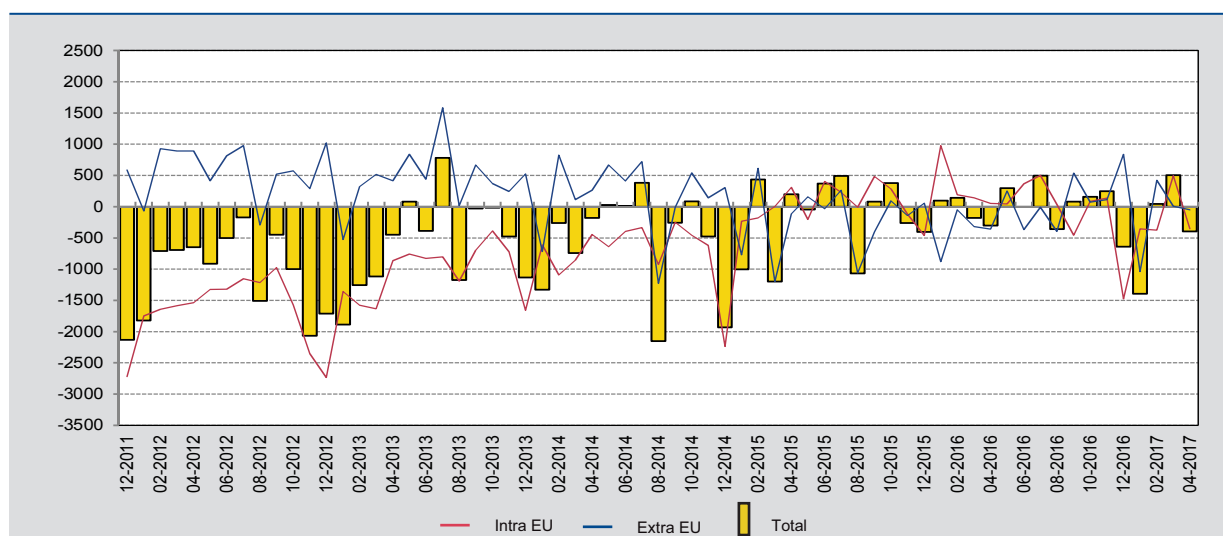
(variation en pourcentage par rapport au mois correspondant de l'année précédente)



Source: ICN.

### GRAPHIQUE 3 BALANCE COMMERCIALE

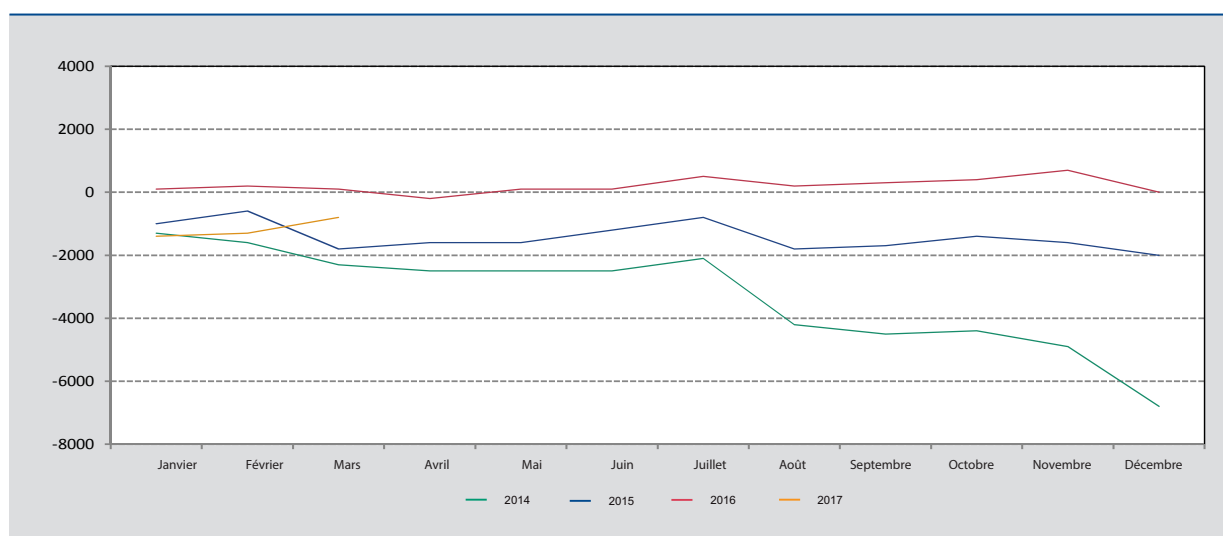
(millions d'euros)



Source: ICN.

### GRAPHIQUE 4 BALANCE COMMERCIALE: ÉVOLUTION CUMULÉE

(millions d'euros)



Source: BNB.