



15/05/2017

COMMUNIQUÉ DE PRESSE

Liens: [Publication](#)

[NBB.Stat](#)

[Information générale](#)

1. Évolution du commerce extérieur belge

Balance commerciale déficitaire de € 1,5 milliard en mars 2017

1.1 Estimation rapide

Selon l'estimation flash de mars 2017, la balance commerciale accuse un déficit de € 1,5 milliard (tableau 1). Les exportations sont estimées à € 23,2 milliards et les importations à € 24,7 milliards. En comparaison de mars 2016, ces résultats correspondent à une augmentation pour les exportations (+10,9 %) comme pour les importations (+16,9 %).

1.2 Évolutions récentes

La balance commerciale de février 2017 (tableau 2) est en équilibre. Elle présentait un léger excédent de € 0,1 milliard en février 2016.

Tant les exportations que les importations se chiffrent à € 22,4 milliards. Les exportations ont progressé de 10,5 % par rapport à février 2016 et les importations ont crû de 11,1 %. Qu'il s'agisse des exportations ou des importations, cet accroissement est imputable à une intensification du commerce (en valeur) des produits chimiques et pharmaceutiques, du pétrole brut, du gaz naturel, de la fonte, du fer et de l'acier.

En termes cumulés, les exportations et les importations totalisent respectivement € 43,8 et € 45,2 milliards en 2017, ce qui se traduit par un déficit de € 1,3 milliard. Par rapport à l'excédent de € 0,2 milliard affiché à la période correspondante de 2016, il s'agit d'une dégradation de € 1,5 milliard.

La comparaison des trois derniers mois (de décembre à février) avec la période correspondante de l'année précédente (tableau 3), révèle que les prix des produits importés (+10,8 %) ont davantage progressé que ceux des produits exportés (+7,9 %), entraînant une détérioration des termes de l'échange à hauteur de 2,6 %. Le taux de couverture s'est lui amélioré de 1,1 %, les volumes exportés (+4,7 %) ayant progressé plus rapidement que les volumes importés (+3,6 %).

1.1 Données

TABLEAU 1 ESTIMATION RAPIDE DES RÉSULTATS DU MOIS DE MARS 2017

MARS 2017	Exportations		Importations		Soldes (en milliards d'euros)	
	En milliards d'euros	Pourcentages de variation ¹	En milliards d'euros	Pourcentages de variation ¹	Mars 2017	(p.m.) Mars 2016
Commerce intracommunautaire (UE)	15,7	4,0	17,3	15,6	-1,6	0,1
Commerce extracommunautaire (extra UE)	7,6	28,4	7,5	19,9	0,1	-0,3
Total	23,2	10,9	24,7	16,9	-1,5	-0,2

TABLEAU 2 RÉSULTATS DU MOIS DE FÉVRIER 2017

FÉVRIER 2017	Exportations		Importations		Soldes (en milliards d'euros)	
	En milliards d'euros	Pourcentages de variation ¹	En milliards d'euros	Pourcentages de variation ¹	Février 2017	(p.m.) Février 2016
Commerce intracommunautaire (UE)	15,7	13,0	16,1	17,3	-0,4	0,2
Commerce extracommunautaire (extra UE)	6,8	5,3	6,3	-2,1	0,4	-0,1
Total	22,4	10,5	22,4	11,1	0,0	0,1
JANVIER - FÉVRIER 2017					Jan - Fév. 2017	(p.m.) Jan - Fév. 2016
Commerce intracommunautaire (UE)	31,1	13,7	31,9	21,6	-0,7	1,2
Commerce extracommunautaire (extra UE)	12,7	11,2	13,3	7,8	-0,6	-0,9
Total	43,8	13,0	45,2	17,2	-1,3	0,2

TABLEAU 3 INDICATEURS DU COMMERCE EXTÉRIEUR

MOYENNE DES TROIS DERNIERS MOIS (décembre, janvier, février) (Variation en pourcentage par rapport à la moyenne de la période correspondante de l'année précédente)	Exportations	Importations	Evolution des termes de l'échange	Evolution du taux de couverture
Commerce intracommunautaire (UE)	13,2	18,9		
Commerce extracommunautaire (UE)	12,6	5,7		
Total	13,0	14,8		
Valeurs unitaires	7,9	10,8	-2,6	
Volumes	4,7	3,6		1,1

Source: ICN

N.B.: Ces chiffres, établis selon le concept national, sont provisoires et donc susceptibles d'être revus. Le concept national est fondé sur le franchissement de la frontière nationale par les marchandises lors de transactions entre résidents et non-résidents. Le concept communautaire est plus large et comprend également les transactions sur marchandises entre non-résidents. Les marchandises en transit ne sont reprises dans aucune de ces statistiques. Les totaux pour l'intra-UE comprennent le commerce avec les 27 autres Etats membres.

Les termes de l'échange mesurent la relation entre les valeurs unitaires des exportations et celles des importations. Une évolution des termes de l'échange positive indique une hausse plus forte des valeurs unitaires des exportations que celles des importations ou une baisse moins rapide des valeurs unitaires des exportations que celles des importations.

Le taux de couverture est la relation entre les volumes d'exportations et les volumes d'importations. Une évolution du taux de couverture positive indique une croissance plus rapide des volumes d'exportations par rapport aux volumes d'importations ou une baisse moins rapide des volumes d'exportations par rapport à la diminution des volumes d'importations.

¹ Par rapport à la période correspondante de l'année précédente.

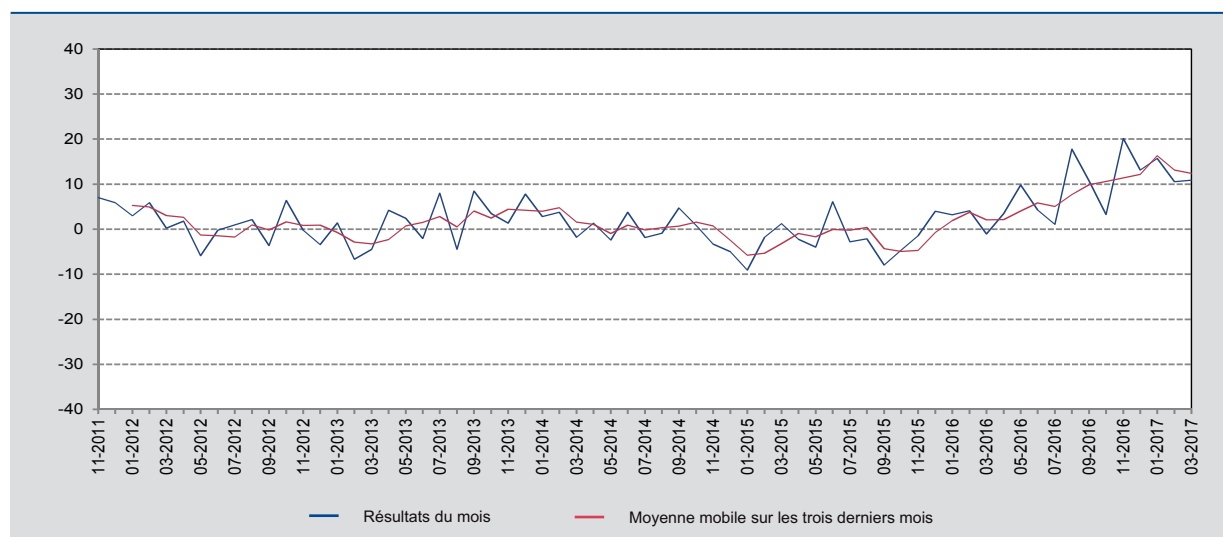
Notice méthodologique

À la suite de la réorganisation d'une entreprise internationale active sur le marché belge, ses flux d'importations et d'exportations ont augmenté graduellement depuis février 2016. Au lieu d'être un simple pays transitaire, la Belgique est devenue la plaque tournante pour l'achat et la vente de ses produits.

2. Évolution des exportations, des importations et de la balance commerciale

GRAPHIQUE 1 EXPORTATIONS

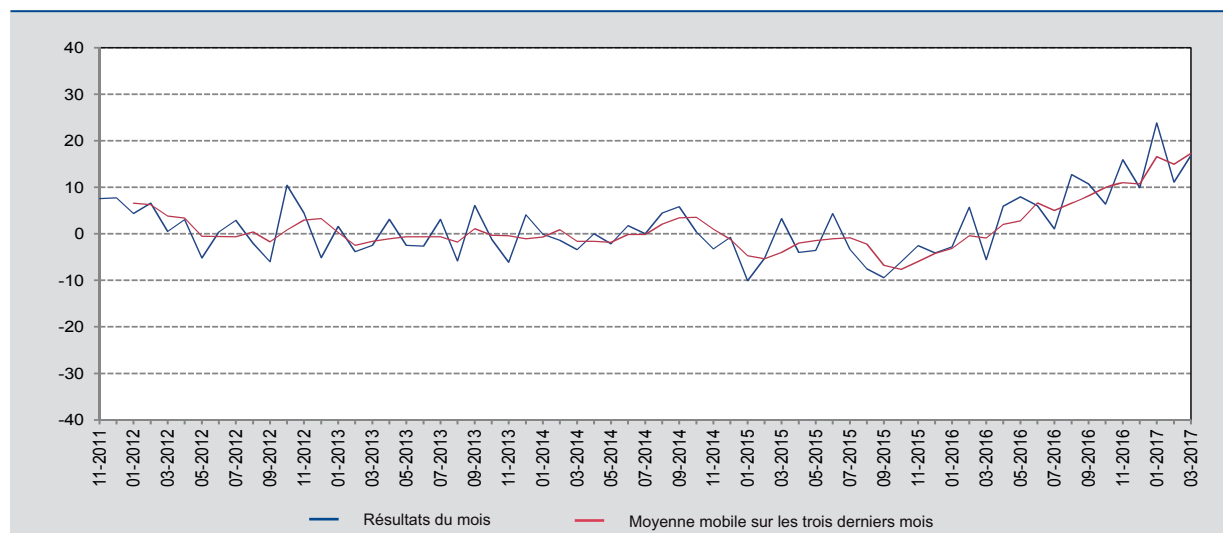
(variation en pourcentage par rapport au mois correspondant de l'année précédente)



Source: ICN.

GRAPHIQUE 2 IMPORTATIONS

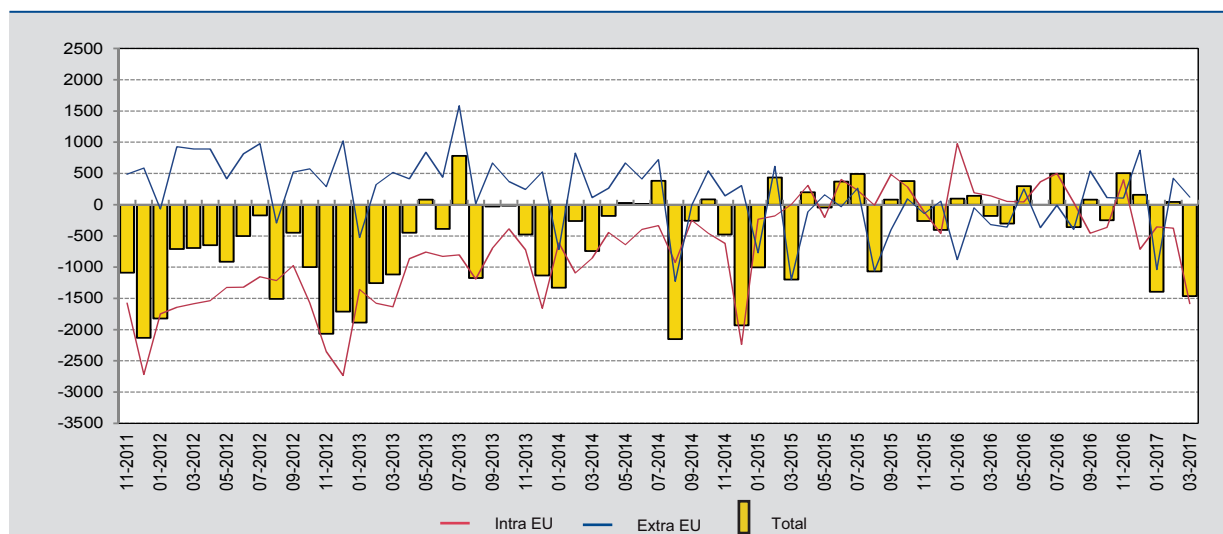
(variation en pourcentage par rapport au mois correspondant de l'année précédente)



Source: ICN.

GRAPHIQUE 3 BALANCE COMMERCIALE

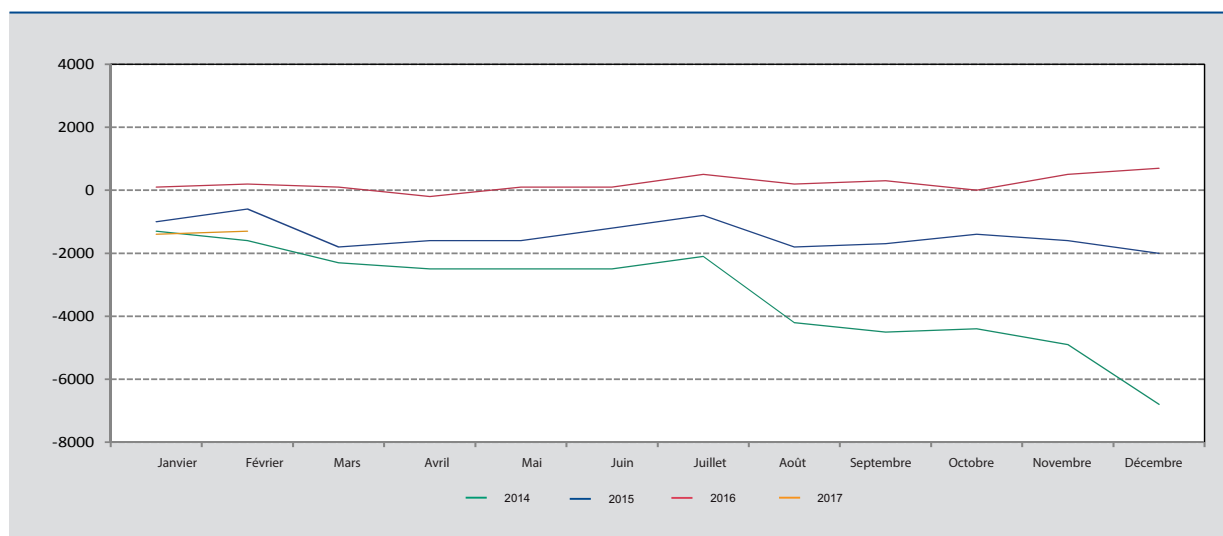
(millions d'euros)



Source: ICN.

GRAPHIQUE 4 BALANCE COMMERCIALE: ÉVOLUTION CUMULÉE

(millions d'euros)



Source: BNB.