



15/03/2017

## COMMUNIQUÉ DE PRESSE

Liens: [Publication](#)

[NBB.Stat](#)

[Information générale](#)

### 1. Évolution du commerce extérieur belge

#### Déficit de € 1,6 milliard en janvier 2017

##### 1.1 Estimations rapides

L'[estimation rapide pour janvier 2017](#) (cf. tableau 1) indique un déficit de € 1,6 milliard de la balance commerciale. Les exportations sont estimées à € 22,0 milliards et les importations à € 23,6 milliards, soit une hausse de respectivement 19,1 % et 28,4 %. Cette augmentation exceptionnelle est due en grande partie à un effet de prix suite à l'augmentation des prix pétroliers.

##### 1.2 Développements récents

En [décembre 2016](#) (cf. tableau 2), la balance commerciale affiche un surplus de € 0,2 milliard, ce qui constitue une évolution positive par rapport au déficit de € 0,4 milliard enregistré au cours du mois correspondant de 2015. Par rapport au mois de décembre 2015, les exportations ont augmenté de 13,2 % pour atteindre € 21,1 milliards, tandis que les importations, estimées à € 20,9 milliards, ont crû de 9,9 %.

Les premières estimations de l'année 2016 attestent un résultat meilleur qu'en 2015. Le montant des exportations s'élève à € 252,0 milliards et celui des importations à € 251,3 milliards, soit une hausse de respectivement 7,2 % et 6,0 % par rapport à 2015. Pour les exportations comme pour les importations, cet accroissement s'explique par une intensification du commerce de produits pharmaceutiques et chimiques, ainsi que de voitures automobiles et autres véhicules.

En 2016, la balance commerciale a enregistré un excédent de € 0,7 milliard<sup>1</sup>, ce qui représente un progrès par rapport à 2015, où elle s'était soldée par un déficit de € 2,0 milliards. La balance commerciale est principalement influencée par le commerce des combustibles minéraux. La chute des cours du pétrole a entraîné en 2016 une diminution (en valeur) des importations et, partant, une amélioration sensible de la balance commerciale, qui a également bénéficié, dans une moindre mesure, de l'incidence positive des produits pharmaceutiques et chimiques.

Le redressement de la balance commerciale procède essentiellement d'une embellie de la balance commerciale extracommunautaire. Stimulée principalement par un renforcement des échanges commerciaux avec les États-Unis, son déficit est revenu de € 2,5 milliards en 2015 à € 0,5 milliard en 2016. Tant les importations que les exportations ont progressé mais les exportations ont été prédominantes. La balance commerciale intracommunautaire s'est également rétablie, fût-ce dans une moindre mesure. L'amplification des échanges commerciaux avec l'Allemagne a contribué à permettre à son surplus de passer de € 0,5 milliard en 2015 à € 1,2 milliard en 2016. Ici également les exportations ont progressé plus significativement que les importations.

Par rapport à 2015, les volumes totaux exportés et importés en 2016 ont gagné respectivement 9,2 % et 7,8 % (cf. tableau 3), ce qui s'est traduit par un redressement de 1,3 % du taux de couverture. Les termes de l'échange se sont dégradés de 0,1 %, la baisse des prix des biens exportés (-1,8 %) ayant été plus marquée que celle des biens importés (-1,7 %).

<sup>1</sup> Les estimations provisoires de l'année 2016 (cf. bulletin mensuel 2016-11) n'ont pas été confirmées. Les données TVA les plus récentes montrent une sous-estimation du commerce intracommunautaire (principalement à l'import) au troisième trimestre. En attente des données TVA, la méthode d'estimation employée est celle de l'échantillon constant pour les estimations à 6 et 10 semaines. Des informations plus complètes sur les méthodes d'estimations sont disponibles sur le [site internet](#).

## 1.3 Données

TABLEAU 1 ESTIMATION RAPIDE DES RÉSULTATS DU MOIS DE JANVIER 2017

JANVIER 2017	Exportations		Importations		Soldes (en milliards d'euros)	
	En milliards d'euros	Pourcentages de variation <sup>1</sup>	En milliards d'euros	Pourcentages de variation <sup>1</sup>	Janvier 2017	(p.m.) Janvier 2016
Commerce intracommunautaire (UE)	16,2	19,8	16,6	32,5	-0,4	1,0
Commerce extracommunautaire (extra UE)	5,8	17,1	7,0	19,6	-1,2	-0,9
Total	22,0	19,1	23,6	28,4	-1,6	0,1

TABLEAU 2 RÉSULTATS DU MOIS DE DÉCEMBRE 2016

DÉCEMBRE 2016	Exportations		Importations		Soldes (en milliards d'euros)	
	En milliards d'euros	Pourcentages de variation <sup>1</sup>	En milliards d'euros	Pourcentages de variation <sup>1</sup>	Décembre 2016	(p.m.) Décembre 2015
Commerce intracommunautaire (UE)	14,4	12,2	15,1	13,6	-0,7	-0,5
Commerce extracommunautaire (extra UE)	6,7	15,3	5,8	1,2	0,9	0,1
Total	21,1	13,2	20,9	9,9	0,2	-0,4
JANVIER - DÉCEMBRE 2016					Jan. - Déc. 2016	(p.m.) Jan - Déc. 2015
Commerce intracommunautaire (UE)	177,0	6,3	175,8	5,9	1,2	0,5
Commerce extracommunautaire (extra UE)	75,0	9,4	75,5	6,2	-0,5	-2,5
Total	252,0	7,2	251,3	6,0	0,7	-2,0

TABLEAU 3 INDICATEURS DU COMMERCE EXTÉRIEUR

MOYENNE DES TROIS DERNIERS MOIS ( octobre, novembre, décembre ) (Variation en pourcentage par rapport à la moyenne de la période correspondante de l'année précédente)	Exportations	Importations	Evolution des termes de l'échange	Evolution du taux de couverture
Commerce intracommunautaire (UE)	11,1	12,0		
Commerce extracommunautaire (UE)	13,9	7,5		
Total	11,9	10,7		
Valeurs unitaires	3,1	4,0	-0,9	
Volumes	8,6	6,4		2,1
MOYENNE DE 2016 (Variation en pourcentage par rapport à la moyenne de la période correspondante de l'année précédente)				
Valeurs unitaires	-1,8	-1,7	-0,1	
Volumes	9,2	7,8		1,3

Source: ICN

N.B.: Ces chiffres, établis selon le concept national, sont provisoires et donc susceptibles d'être revus. Le concept national est fondé sur le franchissement de la frontière nationale par les marchandises lors de transactions entre résidents et non-résidents. Le concept communautaire est plus large et comprend également les transactions sur marchandises entre non-résidents. Les marchandises en transit ne sont reprises dans aucune de ces statistiques. Les totaux pour l'intra-UE comprennent le commerce avec les 27 autres États membres.

Les termes de l'échange mesurent la relation entre les valeurs unitaires des exportations et celles des importations. Une évolution des termes de l'échange positive indique une hausse plus forte des valeurs unitaires des exportations que celles des importations ou une baisse moins rapide des valeurs unitaires des exportations que celles des importations.

Le taux de couverture est la relation entre les volumes d'exportations et les volumes d'importations. Une évolution du taux de couverture positive indique une croissance plus rapide des volumes d'exportations par rapport aux volumes d'importations ou une baisse moins rapide des volumes d'exportations par rapport à la diminution des volumes d'importations.

<sup>1</sup> Par rapport à la période correspondante de l'année précédente.

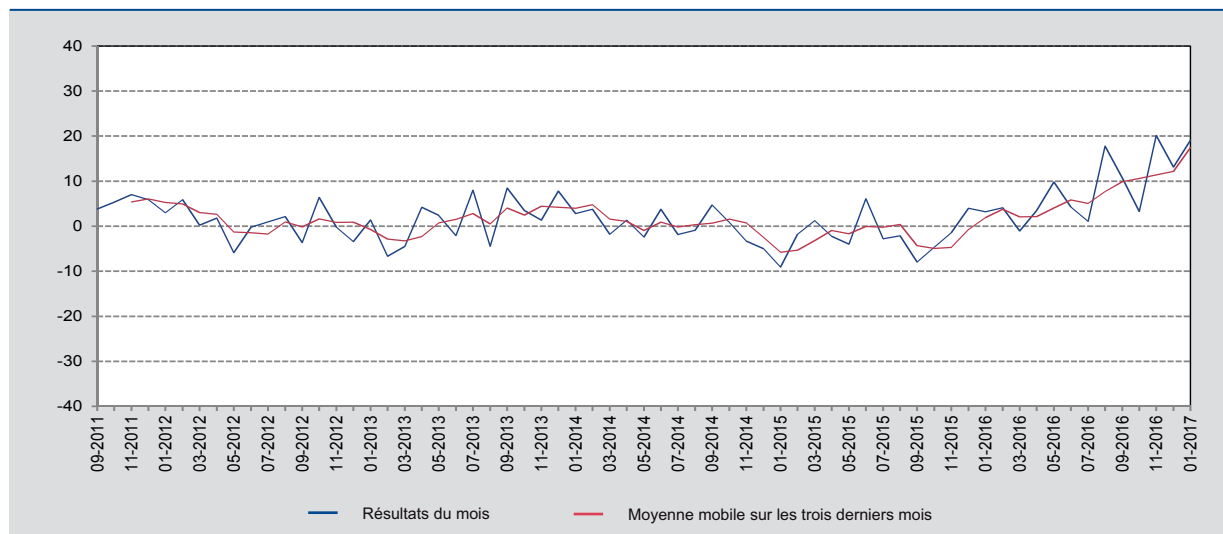
**Notice méthodologique**

À la suite de la réorganisation d'une entreprise internationale active sur le marché belge, ses flux d'importations et d'exportations ont augmenté graduellement depuis février 2016. Au lieu d'être un simple pays transitaire, la Belgique est devenue la plaque tournante pour l'achat et la vente de ses produits.

## 2. Évolution des exportations, des importations et de la balance commerciale

GRAPHIQUE 1 EXPORTATIONS

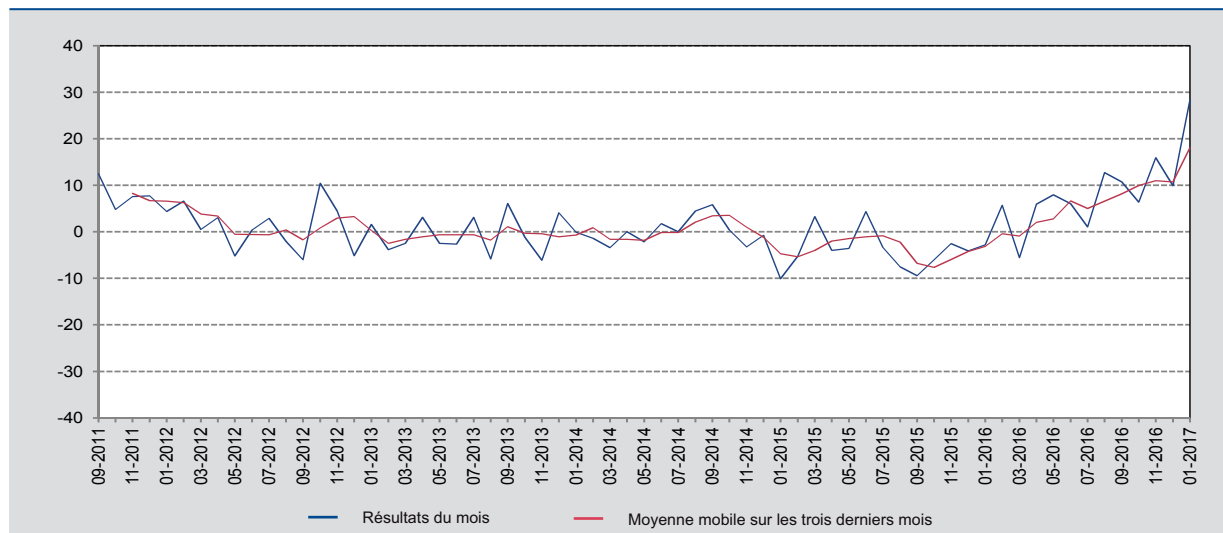
(variation en pourcentage par rapport au mois correspondant de l'année précédente)



Source : ICN.

GRAPHIQUE 2 IMPORTATIONS

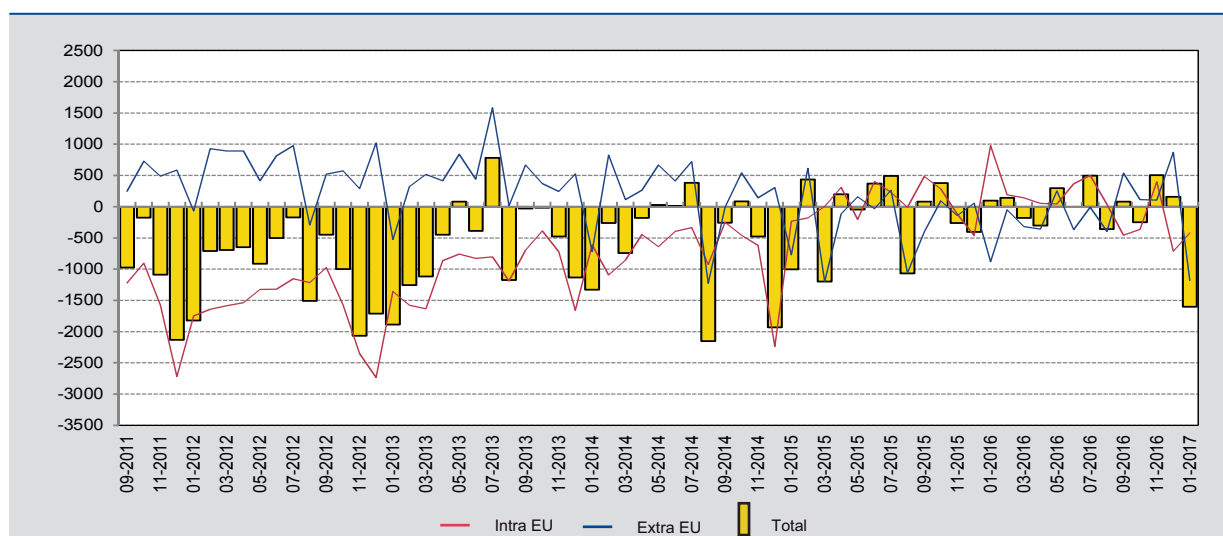
(variation en pourcentage par rapport au mois correspondant de l'année précédente)



Source : ICN.

### GRAPHIQUE 3 BALANCE COMMERCIALE

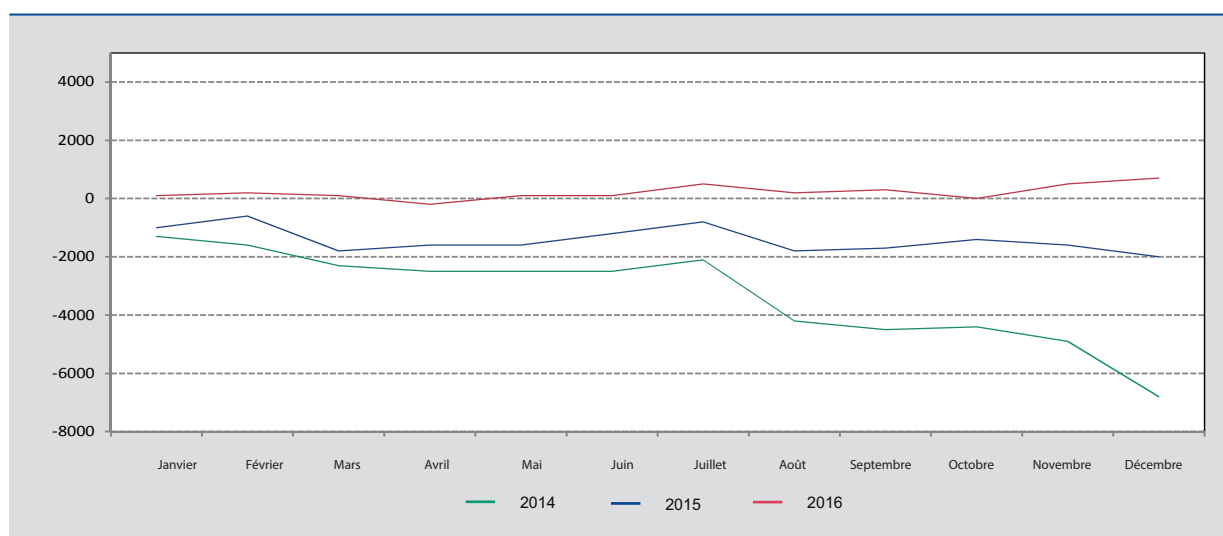
(millions d'euros)



Source: ICN.

### GRAPHIQUE 4 BALANCE COMMERCIALE: ÉVOLUTION CUMULÉE

(millions d'euros)



Source: BNB.