



15/02/2017

## COMMUNIQUÉ DE PRESSE

Liens: [Publication](#)

[NBB.Stat](#)

[Information générale](#)

### 1. Évolution du commerce extérieur belge

#### Balance commerciale légèrement en surplus en décembre 2016

##### 1.1 Estimation rapide

L'[estimation rapide pour décembre 2016](#) (tableau 1) indique un léger excédent, de € 0,1 milliard, de la balance commerciale. Les exportations sont estimées à € 21,9 milliards et les importations à € 21,8 milliards, soit une hausse de respectivement 17,5 % et 14,6 % par rapport à décembre 2015. Une première estimation de la balance commerciale de 2016 fait apparaître un surplus d'un montant de € 4,1 milliards.

##### 1.2 Évolutions récentes

La balance commerciale de [novembre 2016](#) (tableau 2) affiche un excédent de € 0,5 milliard. Par rapport au déficit de € 0,3 milliard enregistré en novembre 2015, il s'agit d'une amélioration de € 0,8 milliard.

Les exportations et les importations s'élèvent respectivement à € 22,8 milliards et € 22,3 milliards. Par rapport à novembre 2015, tant les exportations (+20,2 %) que les importations (+15,9 %) ont progressé, et ce en raison d'une croissance (en valeur) des importations et des exportations de produits chimiques et pharmaceutiques, de diamant et de véhicules automobiles et autres véhicules. En outre, le gaz naturel et le pétrole brut ont également contribué à la hausse des importations.

Pour les onze premiers mois de 2016, les exportations cumulées sont de € 229,7 milliards et les importations de € 225,7 milliards, ce qui entraîne un surplus de € 4 milliards de la balance commerciale. Par rapport au déficit de € 1,6 milliard enregistré en novembre 2015, il s'agit d'une progression de € 5,6 milliards.

La comparaison des trois derniers mois (de septembre à novembre) avec les mois correspondants de 2015 (tableau 3) met en évidence une évolution négative des termes de l'échange (-0,7 %). En effet, les prix des biens importés (+2,1 %) ont augmenté davantage que ceux des biens exportés (+1,4%). En revanche, le taux de couverture s'est accru de 3,0 %, les volumes exportés (+9,2 %) ayant grimpé plus vivement que les volumes importés (+6,0 %).

## 1.3 Données

TABLEAU 1 ESTIMATION RAPIDE DES RÉSULTATS DU MOIS DE DÉCEMBRE 2016

DÉCEMBRE 2016	Exportations		Importations		Soldes (en milliards d'euros)	
	En milliards d'euros	Pourcentages de variation <sup>1</sup>	En milliards d'euros	Pourcentages de variation <sup>1</sup>	Décembre 2016	(p.m.) Décembre 2015
Commerce intracommunautaire (UE)	15,2	18,5	16,0	20,6	-0,8	-0,5
Commerce extracommunautaire (extra UE)	6,7	15,1	5,8	0,6	0,9	0,1
Total	21,9	17,5	21,8	14,6	0,1	-0,4

TABLEAU 2 RÉSULTATS DU MOIS DE NOVEMBRE 2016

NOVEMBRE 2016	Exportations		Importations		Soldes (en milliards d'euros)	
	En milliards d'euros	Pourcentages de variation <sup>1</sup>	En milliards d'euros	Pourcentages de variation <sup>1</sup>	Novembre 2016	(p.m.) Novembre 2015
Commerce intracommunautaire (UE)	16,2	17,0	15,8	13,1	0,4	-0,1
Commerce extracommunautaire (extra UE)	6,7	28,7	6,6	23,3	0,1	-0,1
Total	22,8	20,2	22,3	15,9	0,5	-0,3
JANVIER - NOVEMBRE 2016					Jan. - nov. 2016	(p.m.) Jan. - nov. 2015
Commerce intracommunautaire (UE)	161,5	5,1	156,1	2,2	5,4	1,0
Commerce extracommunautaire (extra UE)	68,3	8,7	69,7	6,5	-1,4	-2,6
Total	229,7	6,1	225,7	3,5	4,0	-1,6

TABLEAU 3 INDICATEURS DU COMMERCE EXTÉRIEUR

MOYENNE DES TROIS DERNIERS MOIS (septembre, octobre, novembre) (Variation en pourcentage par rapport à la moyenne de la période correspondante de l'année précédente)	Exportations	Importations	Évolution des termes de l'échange	Évolution du taux de couverture
Commerce intracommunautaire (UE)	7,8	7,2		
Commerce extracommunautaire (UE)	18,6	10,9		
Total	10,8	8,3		
Valeurs unitaires	1,4	2,1	-0,7	
Volumes	9,2	6,0		3,0

Source: ICN

N.B.: Ces chiffres, établis selon le concept national, sont provisoires et donc susceptibles d'être revus. Le concept national est fondé sur le franchissement de la frontière nationale par les marchandises lors de transactions entre résidents et non-résidents. Le concept communautaire est plus large et comprend également les transactions sur marchandises entre non-résidents. Les marchandises en transit ne sont reprises dans aucune de ces statistiques. Les totaux pour l'intra-UE comprennent le commerce avec les 27 autres Etats membres.

Les termes de l'échange mesurent la relation entre les valeurs unitaires des exportations et celles des importations. Une évolution des termes de l'échange positive indique une hausse plus forte des valeurs unitaires des exportations que celles des importations ou une baisse moins rapide des valeurs unitaires des exportations que celles des importations.

Le taux de couverture est la relation entre les volumes d'exportations et les volumes d'importations. Une évolution du taux de couverture positive indique une croissance plus rapide des volumes d'exportations par rapport aux volumes d'importations ou une baisse moins rapide des volumes d'exportations par rapport à la diminution des volumes d'importations.

<sup>1</sup> Par rapport à la période correspondante de l'année précédente.

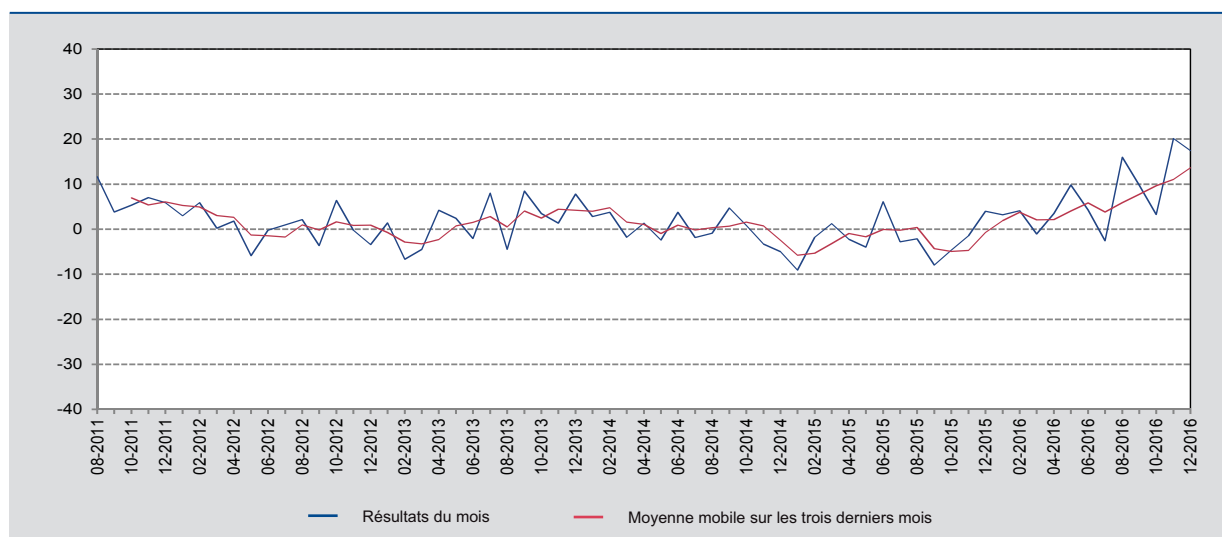
### Notice méthodologique

À la suite de la réorganisation d'une entreprise internationale active sur le marché belge, ses flux d'importations et d'exportations ont augmenté de manière constante depuis février 2016. Au lieu d'être un simple pays transitaire, la Belgique est devenue la plaque tournante pour l'achat et la vente de ses produits. Dans la mesure où les flux d'importations et d'exportations ont augmenté à un rythme semblable, ils sont sans incidence sur le solde de la balance commerciale. La progression susmentionnée n'est toutefois pas visible chaque mois dans les flux totaux, car elle est compensée certains mois par un recul des échanges commerciaux d'autres entreprises.

## 2. Évolution des exportations, des importations et de la balance commerciale

GRAPHIQUE 1 EXPORTATIONS

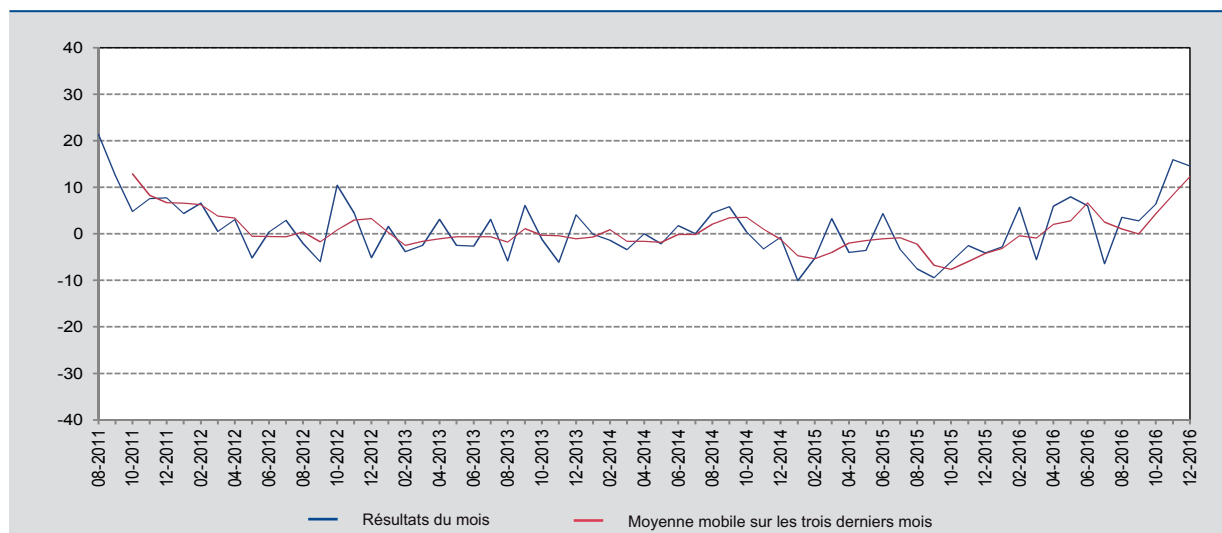
(variation en pourcentage par rapport au mois correspondant de l'année précédente)



Source : ICN.

GRAPHIQUE 2 IMPORTATIONS

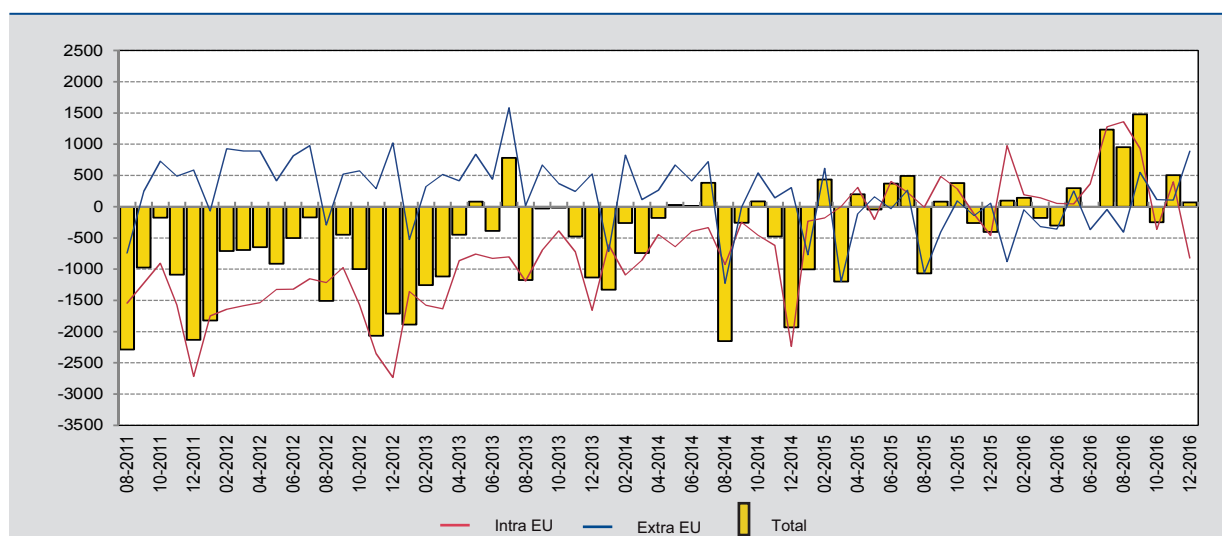
(variation en pourcentage par rapport au mois correspondant de l'année précédente)



Source : ICN.

### GRAPHIQUE 3 BALANCE COMMERCIALE

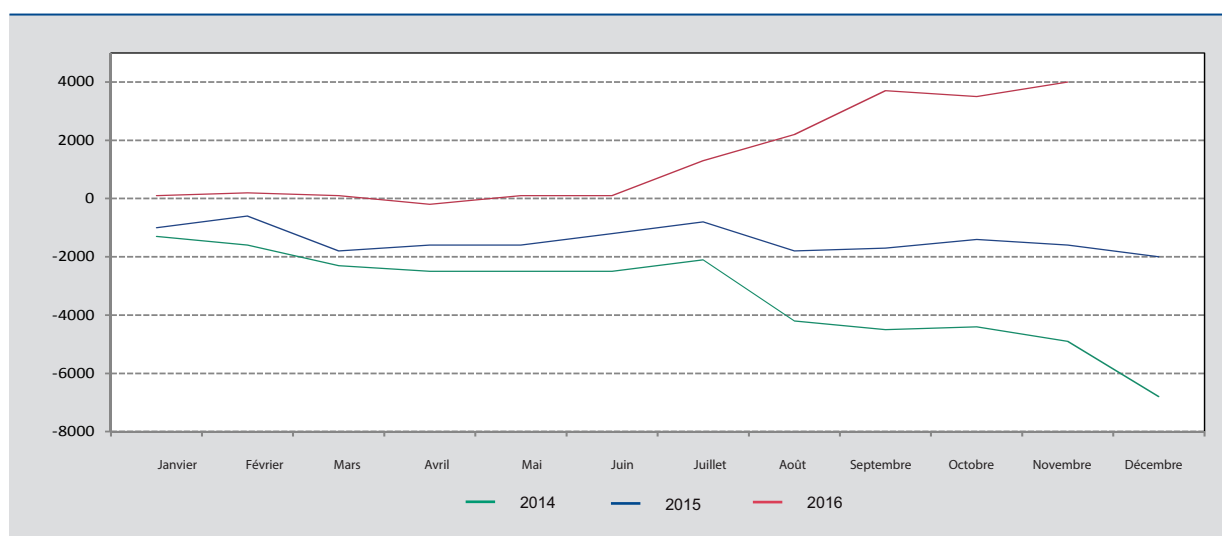
(millions d'euros)



Source: ICN.

### GRAPHIQUE 4 BALANCE COMMERCIALE: ÉVOLUTION CUMULÉE

(millions d'euros)



Source: ICN.