



2010-12-15

COMMUNIQUÉ DE PRESSE

Liens: [Publication](#)

[BelgoStat On-line](#)

[Information générale](#)

1. Évolution du commerce extérieur belge

Balance commerciale positive au mois de septembre 2010

Pour le mois de septembre 2010, les montants des exportations et des importations (tableau 1) s'élèvent respectivement à 19,6 et 18,9 milliards d'euros. Ceci représente une augmentation par rapport au mois correspondant de 2009 de 20,7 p.c. pour les exportations et de 16,1 p.c. pour les importations. Les flux dans les produits minéraux (pétrole, gaz, ...) expliquent en grande partie cette augmentation.

La balance commerciale enregistre en septembre 2010 un surplus de quelque 0,7 milliard d'euros. En septembre 2009, la balance commerciale était quasi à l'équilibre. Le commerce extracommunautaire participe le plus largement au solde positif de la balance commerciale.

Par rapport à la période correspondante de 2009, le volume des exportations (+13,2 p.c.) a augmenté, ces trois derniers mois, plus rapidement que celui des importations (+8,8 p.c.), avec pour conséquence une amélioration du taux de couverture de 4,0 p.c. Par contre, les termes de l'échange se détériorent de 1,9 p.c., les valeurs unitaires à l'exportation augmentant de 7,7 p.c. alors que celles à l'importation augmentent pour leur part de 9,8 p.c.

Les estimations rapides pour octobre 2010 (tableau2) s'élèvent à 19,7 milliards d'euros pour les exportations et à 19,4 milliards d'euros pour les importations, et donc un surplus de 0,3 milliard d'euros pour la balance commerciale. Ceci représente une augmentation de quelque 22,5 p.c. pour les exportations et de 15,9 p.c. pour les importations par rapport au mois de d'octobre 2009.

TABLEAU 1 INDICATEURS DU COMMERCE EXTÉRIEUR

Septembre 2010

| | Exportations | | Importations | | Soldes (en milliards d'euros) | |
|--|----------------------|--|----------------------|--|----------------------------------|---------------------|
| | En milliards d'euros | Pourcentages de variation ¹ | En milliards d'euros | Pourcentages de variation ¹ | Septembre 2010 | p.m. Septembre 2009 |
| Commerce intracommunautaire (UE) | 14,0 | 15,2 | 13,9 | 13,9 | 0,1 | -0,1 |
| Commerce extracommunautaire (extra UE) | 5,6 | 37,2 | 5,0 | 22,9 | 0,6 | 0,0 |
| Total | 19,6 | 20,7 | 18,9 | 16,1 | 0,7 | 0,0 |

MOYENNES DES TROIS DERNIERS MOIS (juillet, août, septembre)

(Variation en pourcentage par rapport à la moyenne de la période correspondante de l'année précédente)

| | Exportations | Importations | Evolution des termes de l'échange | Evolution du taux de couverture |
|--|--------------|--------------|-----------------------------------|---------------------------------|
| Commerce intracommunautaire (UE) | 14,5 | 17,2 | | |
| Commerce extracommunautaire (extra UE) | 47,1 | 25,7 | | |
| Total | 22,4 | 19,3 | | |
| Valeurs unitaires | 7,7 | 9,8 | -1,9 | |
| Volumes | 13,2 | 8,8 | | 4,0 |

Source: ICN

N.B.: Ces chiffres, établis selon le concept national, sont provisoires et donc susceptibles d'être revus. Le concept national s'appuie sur le transfert de propriété entre un résident et un non-résident, tandis que le concept communautaire est fondé sur le franchissement de la frontière nationale par les marchandises. Les totaux pour l'intra-UE comprennent le commerce avec les 26 autres États membres.

Les termes de l'échange mesurent la relation entre les valeurs unitaires des exportations et celles des importations. Une évolution des termes de l'échange positive indique une hausse plus forte des valeurs unitaires des exportations que celles des importations ou une baisse moins rapide des valeurs d'unité des exportations que celles des importations.

Le taux de couverture est la relation entre les volumes d'exportations et les volumes d'importations. Une évolution du taux de couverture positive indique une croissance plus rapide des volumes d'exportations par rapport aux volumes d'importations ou une baisse moins rapide des volumes d'exportations par rapport à la diminution des volumes d'importations.

¹ Par rapport à la période correspondante de l'année précédente.

TABLEAU 2 ESTIMATION RAPIDE DES RÉSULTATS DU MOIS D'OCTOBRE 2010

(milliards d'euros, variation en pourcentage par rapport à la moyenne de la période correspondante de l'année précédente)

| | Exportations | | Importations | | Soldes (en milliards d'euros) | |
|--|----------------------|--|----------------------|--|----------------------------------|-------------------|
| | En milliards d'euros | Pourcentages de variation ¹ | En milliards d'euros | Pourcentages de variation ¹ | Octobre 2010 | p.m. Octobre 2009 |
| Commerce intracommunautaire (UE) | 14,4 | 16,5 | 14,6 | 16,2 | -0,2 | -0,2 |
| Commerce extracommunautaire (extra UE) | 5,3 | 42,6 | 4,8 | 15,0 | 0,5 | -0,5 |
| Total | 19,7 | 22,5 | 19,4 | 15,9 | 0,1 | -0,7 |

Source: ICN

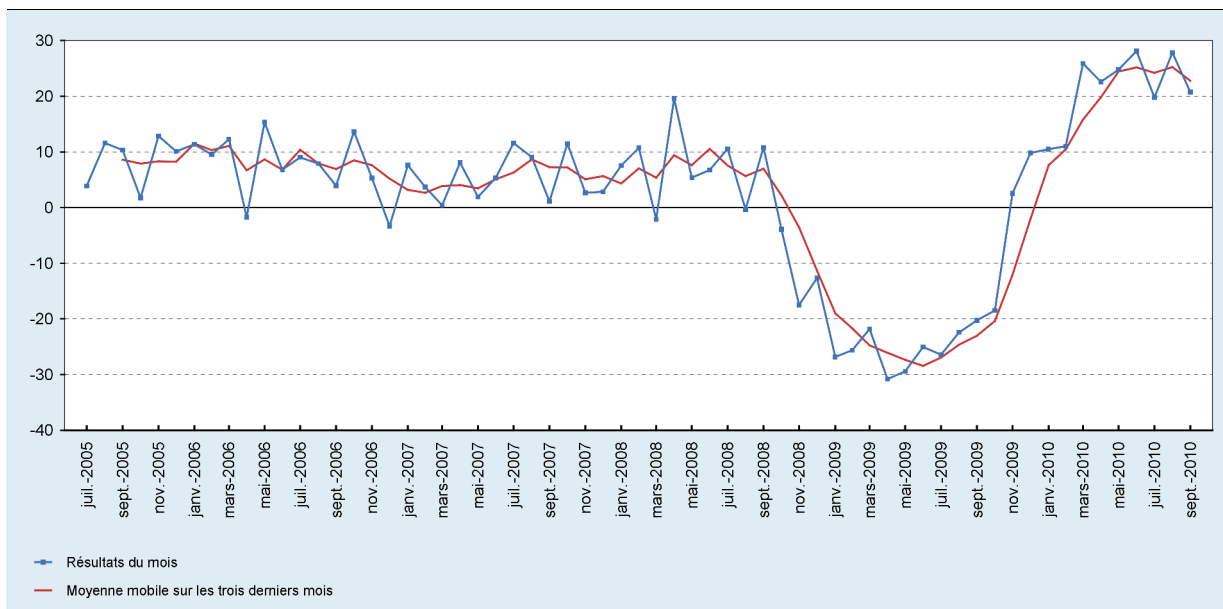
N.B.: Ces chiffres, établis selon le concept national, sont provisoires et donc susceptibles d'être revus. Le concept national s'appuie sur le transfert de propriété entre un résident et un non-résident, tandis que le concept communautaire est fondé sur le franchissement de la frontière nationale par les marchandises. Voir point 2 de la notice méthodologique disponible dans le bulletin mensuel de la statistique du commerce extérieur. Les totaux pour l'intra-UE comprennent le commerce avec les 26 autres États membres.

¹ Par rapport à la période correspondante de l'année précédente.

2. Évolution des exportations, des importations et de la balance commerciale

GRAPHIQUE 1 EXPORTATIONS

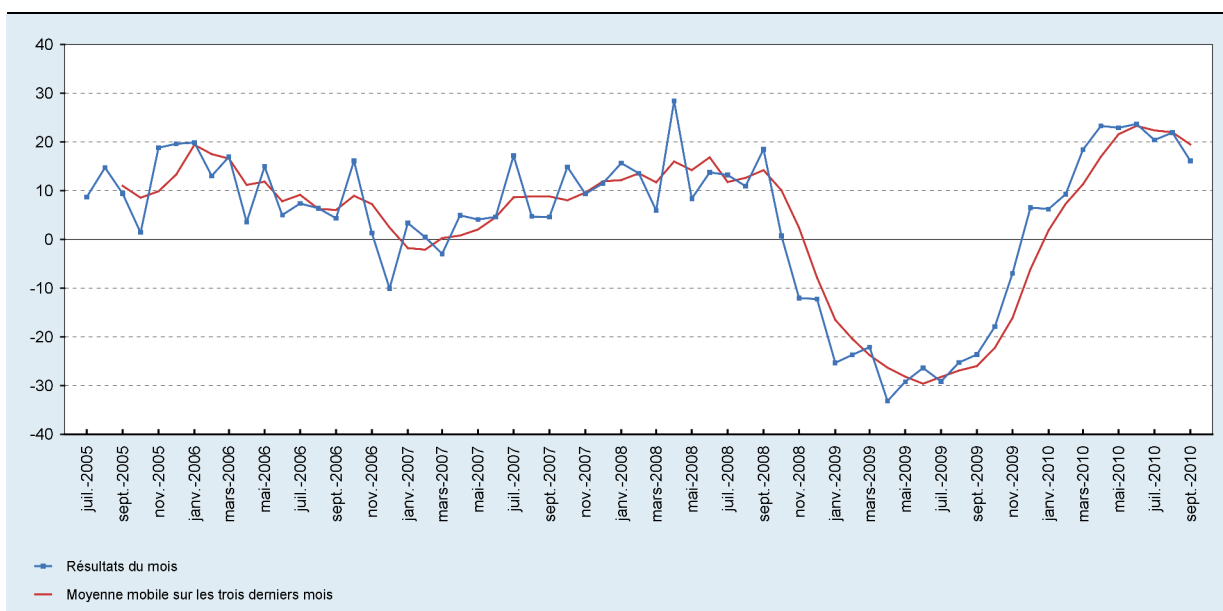
(variation en pourcentage par rapport à la moyenne de la période correspondante de l'année précédente)



Source: ICN

GRAPHIQUE 2 IMPORTATIONS

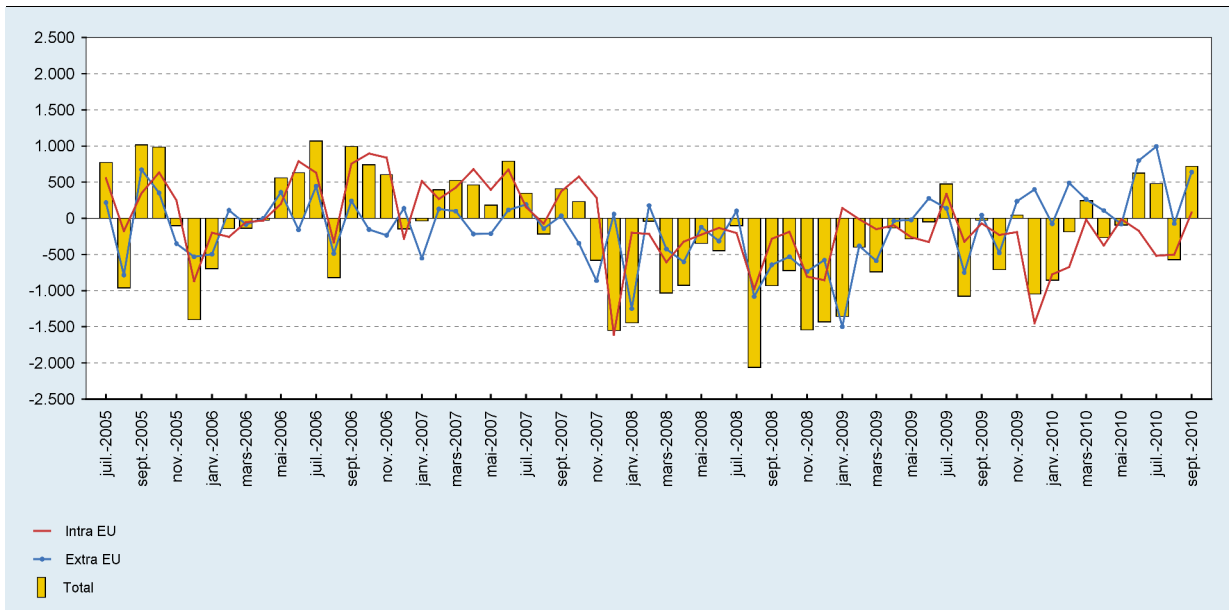
(variation en pourcentage par rapport à la moyenne de la période correspondante de l'année précédente)



Source: ICN

GRAPHIQUE 3 BALANCE COMMERCIALE

(millions d'euros)



Source: ICN