

1. Kerncijfers

TABEL 1. AANTAL KREDIETNEMERS

(toestand einde periode)

	2021-11	2022-11	Variatie
Kredietnemers met minstens één uitstaand krediet	6 159 653	6 156 565	-0,1 %
Kredietnemers met minstens één achterstallig krediet	294 588	277 583	-5,8 %
Percentage achterstallige kredietnemers	4,8 %	4,5 %	

TABEL 2. AANTAL KREDIETEN

(toestand einde periode)

	2021-11	2022-11	Variatie
<u>Uitstaande kredieten</u>	10 483 865	10 366 666	-1,1 %
Consumentenkredieten	7 191 322	7 039 473	-2,1 %
Hypothecaire kredieten	3 292 543	3 327 193	+1,1 %
<u>Achterstallige kredieten</u>	420 443	393 340	-6,4 %
Consumentenkredieten	396 445	371 367	-6,3 %
Hypothecaire kredieten	23 998	21 973	-8,4 %
<u>Percentage achterstallige kredieten</u>	4,0 %	3,8 %	
Consumentenkredieten	5,5 %	5,3 %	
Hypothecaire kredieten	0,7 %	0,7 %	

TABEL 3. UITSTAANDE ACHTERSTALLIGE BEDRAGEN

(toestand einde periode)

	2021-11	2022-11	Variatie
<u>Totaal achterstallig bedrag (in duizenden euro)</u>	2 265 151	2 136 121	-5,7 %
Consumentenkredieten	1 326 649	1 268 288	-4,4 %
Hypothecaire kredieten	938 502	867 833	-7,5 %
<u>Gemiddeld achterstallig bedrag</u>	5 388	5 431	+0,8 %
Consumentenkredieten	3 346	3 415	+2,1 %
Hypothecaire kredieten	39 107	39 495	+1,0 %

TABEL 4. COLLECTIEVE SCHULDENREGELINGEN

	2021-11	2022-11	Variatie
Totaal van de lopende procedures	67 736	60 149	-11,2 %
Nieuwe aanvragen van het lopende jaar	8 675	8 007	-7,7 %

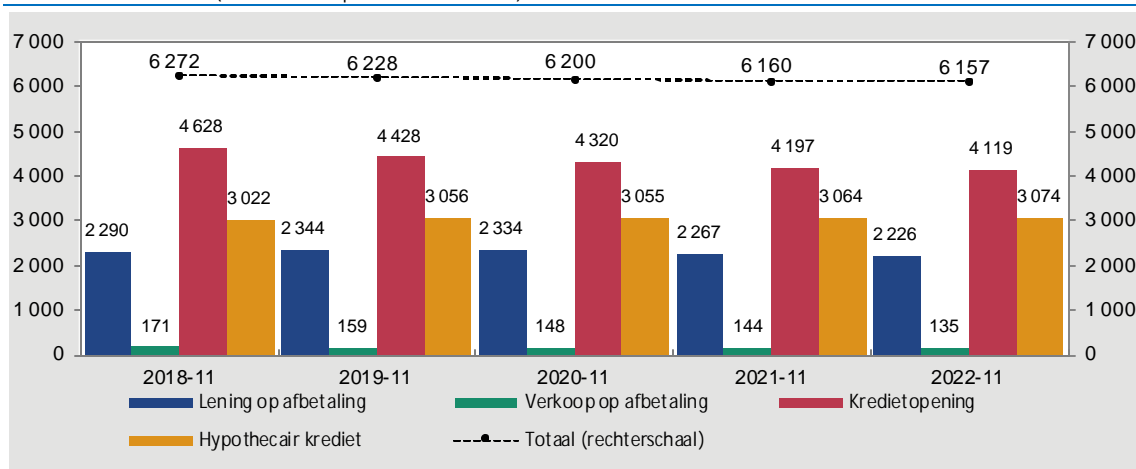
2. Detailcijfers

2.1 Evolutie van de kredieten

2.1.1 Grafieken

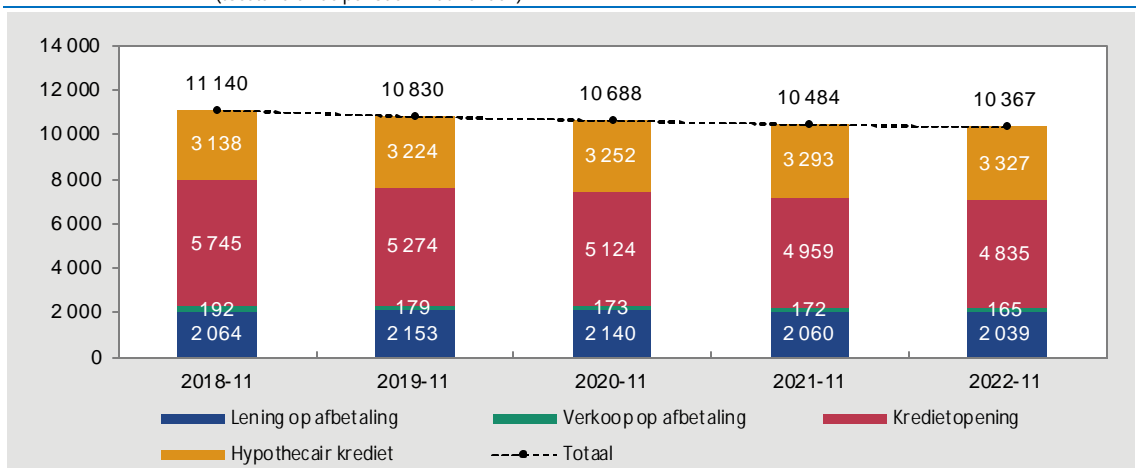
GRAFIEK 1. AANTAL KREDIETNEMERS MET MINSTENS ÉÉN UITSTAAND KREDIET

(toestand einde periode - in duizenden)



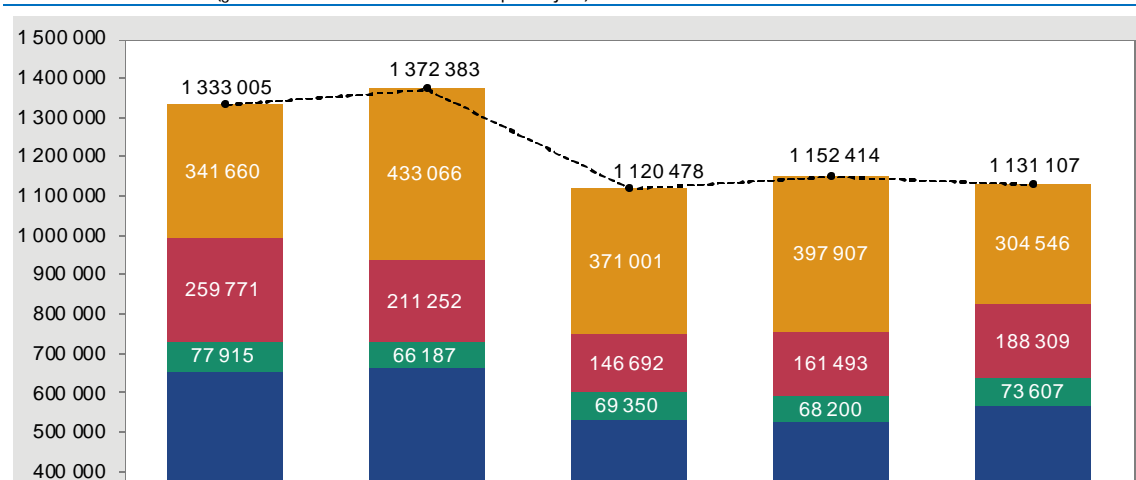
GRAFIEK 2. AANTAL UITSTAANDE KREDIETEN

(toestand einde periode - in duizenden)



GRAFIEK 3. AANTAL NIEUWE KREDIETEN

(gecumuleerde aantallen voor het lopende jaar)



2.1.2 Tabellen

TABEL 5. AANTAL KREDIETNEMERS MET MINSTENS ÉÉN UITSTAAND KREDIET

(toestand einde periode)

	2021-11	2022-10	2022-11	Variatie over één maand	Variatie over één jaar
Totaal¹	6 159 653	6 162 131	6 156 565	-0,1 %	-0,1 %
Consumentenkrediet ¹	5 149 887	5 097 268	5 087 577	-0,2 %	-1,2 %
<i>Lening op afbetaling</i>	2 267 167	2 227 348	2 225 650	-0,1 %	-1,8 %
<i>Verkoop op afbetaling</i>	143 859	136 288	135 428	-0,6 %	-5,9 %
<i>Kredietopening</i>	4 197 173	4 130 082	4 118 515	-0,3 %	-1,9 %
Hypothecair krediet ¹	3 063 783	3 072 316	3 073 923	+0,1 %	+0,3 %
<i>Onroerende bestemming</i>	3 058 013	3 066 227	3 067 817	+0,1 %	+0,3 %
<i>Roerende bestemming</i>	5 770	6 089	6 106	+0,3 %	+5,8 %

TABEL 6. AANTAL UITSTAANDE KREDIETEN

(toestand einde periode)

	2021-11	2022-10	2022-11	Variatie over één maand	Variatie over één jaar
Totaal	10 483 865	10 379 696	10 366 666	-0,1 %	-1,1 %
Consumentenkrediet	7 191 322	7 053 676	7 039 473	-0,2 %	-2,1 %
<i>Lening op afbetaling</i>	2 060 259	2 038 236	2 038 839	+0,0 %	-1,0 %
<i>Verkoop op afbetaling</i>	172 126	166 111	165 231	-0,5 %	-4,0 %
<i>Kredietopening</i>	4 958 937	4 849 329	4 835 403	-0,3 %	-2,5 %
Hypothecair krediet	3 292 543	3 326 020	3 327 193	+0,0 %	+1,1 %
<i>Onroerende bestemming</i>	3 288 832	3 322 084	3 323 241	+0,0 %	+1,0 %
<i>Roerende bestemming</i>	3 711	3 936	3 952	+0,4 %	+6,5 %

TABEL 7. AANTAL NIEUWE KREDIETEN

(gecumuleerde aantallen voor het lopende jaar)

	2020-11	2021-11	2022-11	Variatie
Totaal	1 120 478	1 152 414	1 131 107	-1,8 %
Consumentenkrediet	749 477	754 507	826 561	+9,5 %
<i>Lening op afbetaling</i>	533 435	524 814	564 645	+7,6 %
<i>Verkoop op afbetaling</i>	69 350	68 200	73 607	+7,9 %
<i>Kredietopening</i>	146 692	161 493	188 309	+16,6 %
Hypothecair krediet	371 001	397 907	304 546	-23,5 %
<i>Onroerende bestemming</i>	369 927	396 944	303 517	-23,5 %
<i>Roerende bestemming</i>	1 074	963	1 029	+6,9 %

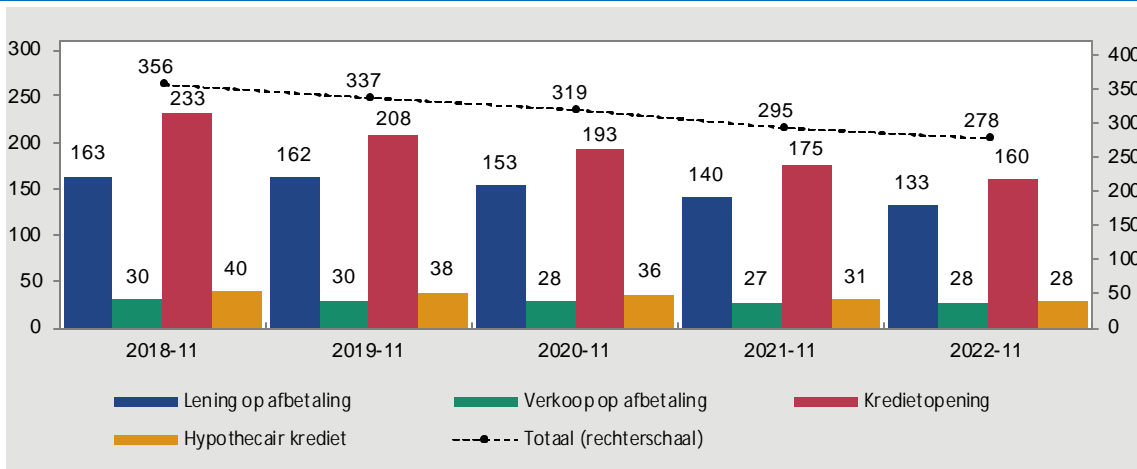
¹ Het totale aantal kredietnemers is niet gelijk aan de som van het aantal kredietnemers per kredietvorm. Een kredietnemer die meerdere kredieten van een verschillend type heeft afgesloten, wordt in het totale aantal slechts één keer meegeteld.

2.2 Evolutie van de achterstallige kredieten

2.2.1 Grafieken

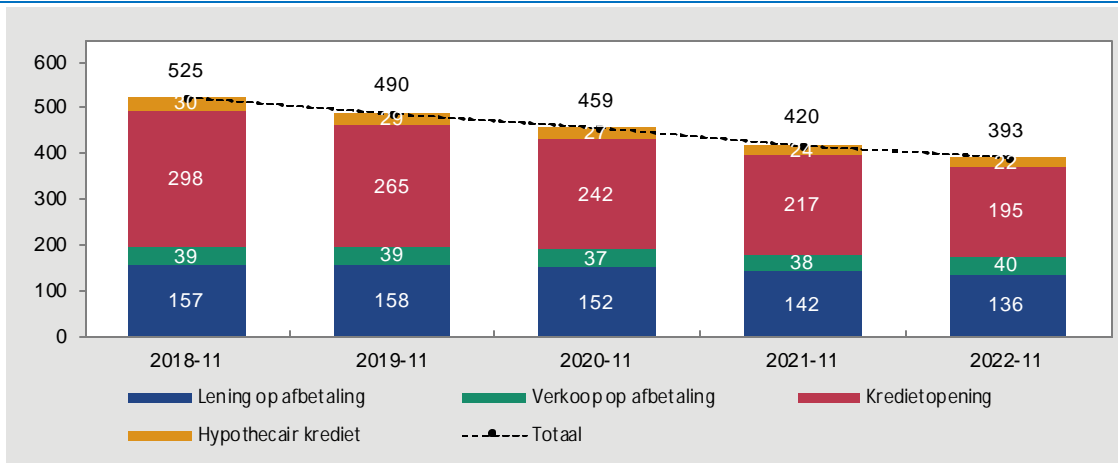
GRAFIEK 4. AANTAL KREDIETNEMERS MET MINSTENS ÉÉN UITSTAAND ACHTERSTALLIG KREDIET

(toestand einde periode - in duizenden)



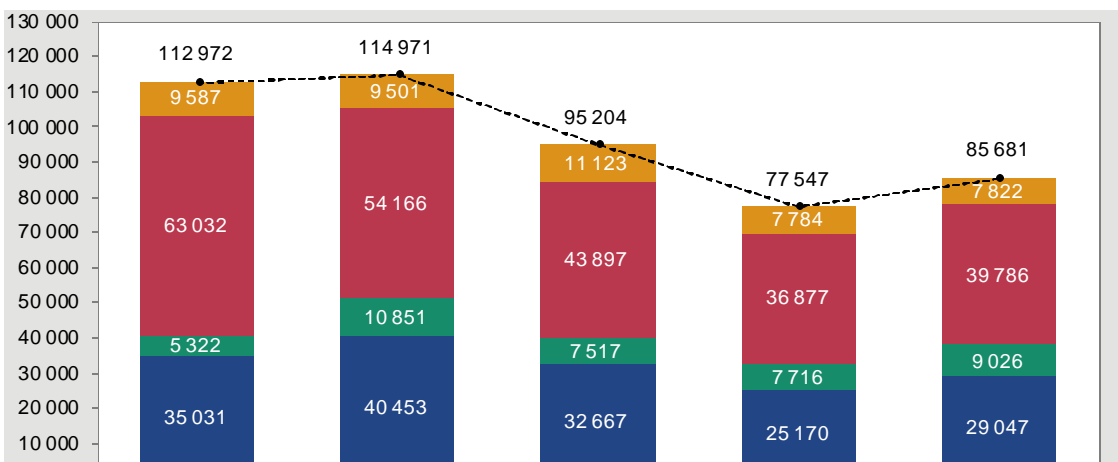
GRAFIEK 5. AANTAL ACHTERSTALLIGE KREDIETEN

(toestand einde periode - in duizenden)



GRAFIEK 6. AANTAL NIEUWE ACHTERSTALLIGE KREDIETEN

(gecumuleerde aantallen voor het lopende jaar)



2.2.3 Tabellen

TABEL 8. AANTAL KREDIETNEMERS MET MINSTENS ÉÉN UITSTAAND ACHTERSTALLIG KREDIET

(toestand einde periode)

	2021-11	2022-10	2022-11	Variatie over één maand	Variatie over één jaar
Totaal¹	294 588	277 682	277 583	-0,0 %	-5,8 %
Consumentenkrediet ¹	277 444	261 386	261 175	-0,1 %	-5,9 %
<i>Lening op afbetaling</i>	140 223	132 594	132 712	+0,1 %	-5,4 %
<i>Verkoop op afbetaling</i>	27 373	27 603	27 720	+0,4 %	+1,3 %
<i>Kredietopening</i>	175 495	160 979	160 323	-0,4 %	-8,6 %
Hypothecair krediet ¹	30 873	28 047	28 098	+0,2 %	-9,0 %
<i>Onroerende bestemming</i>	30 681	27 855	27 908	+0,2 %	-9,0 %
<i>Roerende bestemming</i>	192	192	190	-1,0 %	-1,0 %

TABEL 9. AANTAL ACHTERSTALLIGE KREDIETEN

(toestand einde periode)

	2021-11	2022-10	2022-11	Variatie over één maand	Variatie over één jaar
Totaal	420 443	393 622	393 340	-0,1 %	-6,4 %
Consumentenkrediet	396 445	371 669	371 367	-0,1 %	-6,3 %
<i>Lening op afbetaling</i>	141 805	135 948	136 371	+0,3 %	-3,8 %
<i>Verkoop op afbetaling</i>	37 907	39 414	39 676	+0,7 %	+4,7 %
<i>Kredietopening</i>	216 733	196 307	195 320	-0,5 %	-9,9 %
Hypothecair krediet	23 998	21 953	21 973	+0,1 %	-8,4 %
<i>Onroerende bestemming</i>	23 871	21 823	21 844	+0,1 %	-8,5 %
<i>Roerende bestemming</i>	127	130	129	-0,8 %	+1,6 %

TABEL 10. UITSTAANDE ACHTERSTALLIGE BEDRAGEN

(toestand einde periode - in duizenden euro)

	2021-11	2022-10	2022-11	Variatie over één maand	Variatie over één jaar
Totaal	2 265 151	2 128 439	2 136 121	+0,4 %	-5,7 %
Consumentenkrediet	1 326 649	1 263 784	1 268 288	+0,4 %	-4,4 %
<i>Lening op afbetaling</i>	974 259	943 782	949 273	+0,6 %	-2,6 %
<i>Verkoop op afbetaling</i>	22 583	21 849	21 905	+0,3 %	-3,0 %
<i>Kredietopening</i>	329 807	298 153	297 110	-0,4 %	-9,9 %
Hypothecair krediet	938 502	864 655	867 833	+0,4 %	-7,5 %
<i>Onroerende bestemming</i>	933 283	858 403	861 589	+0,4 %	-7,7 %
<i>Roerende bestemming</i>	5 219	6 252	6 244	-0,1 %	+19,6 %

TABEL 11. AANTAL NIEUWE ACHTERSTALLIGE KREDIETEN

(gecumuleerde aantallen voor het lopende jaar)

	2020-11	2021-11	2022-11	Variatie
Totaal	95 204	77 547	85 681	+10,5 %
Consumentenkrediet	84 081	69 763	77 859	+11,6 %
<i>Lening op afbetaling</i>	32 667	25 170	29 047	+15,4 %
<i>Verkoop op afbetaling</i>	7 517	7 716	9 026	+17,0 %
<i>Kredietopening</i>	43 897	36 877	39 786	+7,9 %
Hypothecair krediet	11 123	7 784	7 822	+0,5 %
<i>Onroerende bestemming</i>	10 998	7 701	7 747	+0,6 %
<i>Roerende bestemming</i>	125	83	75	-9,6 %

¹ Het totale aantal kredietnemers is niet gelijk aan de som van het aantal kredietnemers per kredietvorm. Een kredietnemer die meerdere kredieten van een verschillend type heeft afgesloten, wordt in het totale aantal slechts één keer meegeteld.

2.3 Regionale verdeling

TABEL 12. AANTAL KREDIETNEMERS MET MINSTENS ÉÉN UITSTAAND KREDIET

(toestand einde periode)

	2021-11	2022-10	2022-11	Variatie over één maand	Variatie over één jaar
Totaal	6 159 653	6 162 131	6 156 565	-0,1 %	-0,1 %
Vlaanderen	3 565 617	3 569 700	3 567 811	-0,1 %	+0,1 %
Wallonië	1 976 105	1 973 018	1 970 505	-0,1 %	-0,3 %
Brussels Hoofdstedelijk Gewest	497 423	498 202	495 116	-0,6 %	-0,5 %
>< België	120 508	121 211	123 133	+1,6 %	+2,2 %
Consumentenkrediet	5 149 887	5 097 268	5 087 577	-0,2 %	-1,2 %
Vlaanderen	2 859 187	2 828 090	2 823 190	-0,2 %	-1,3 %
Wallonië	1 754 819	1 738 133	1 734 409	-0,2 %	-1,2 %
Brussels Hoofdstedelijk Gewest	427 531	422 699	420 125	-0,6 %	-1,7 %
>< België	108 350	108 346	109 853	+1,4 %	+1,4 %
Hypothecair krediet	3 063 783	3 072 316	3 073 923	+0,1 %	+0,3 %
Vlaanderen	1 936 437	1 942 362	1 943 918	+0,1 %	+0,4 %
Wallonië	919 971	918 607	919 522	+0,1 %	-0,0 %
Brussels Hoofdstedelijk Gewest	185 369	189 050	187 563	-0,8 %	+1,2 %
>< België	22 006	22 297	22 920	+2,8 %	+4,2 %

TABEL 13. AANTAL KREDIETNEMERS MET MINSTENS ÉÉN UITSTAAND ACHTERSTALLIG KREDIET

(toestand einde periode)

	2021-11	2022-10	2022-11	Variatie over één maand	Variatie over één jaar
Totaal	294 588	277 682	277 583	-0,0 %	-5,8 %
Vlaanderen	110 318	105 127	105 380	+0,2 %	-4,5 %
Wallonië	119 488	110 555	110 257	-0,3 %	-7,7 %
Brussels Hoofdstedelijk Gewest	41 678	39 735	39 577	-0,4 %	-5,0 %
>< België	23 104	22 265	22 369	+0,5 %	-3,2 %
Consumentenkrediet	277 444	261 386	261 175	-0,1 %	-5,9 %
Vlaanderen	102 661	97 696	97 889	+0,2 %	-4,6 %
Wallonië	112 187	103 723	103 362	-0,3 %	-7,9 %
Brussels Hoofdstedelijk Gewest	40 106	38 267	38 126	-0,4 %	-4,9 %
>< België	22 490	21 700	21 798	+0,5 %	-3,1 %
Hypothecair krediet	30 873	28 047	28 098	+0,2 %	-9,0 %
Vlaanderen	13 041	12 113	12 193	+0,7 %	-6,5 %
Wallonië	14 056	12 525	12 517	-0,1 %	-10,9 %
Brussels Hoofdstedelijk Gewest	2 584	2 349	2 315	-1,4 %	-10,4 %
>< België	1 192	1 060	1 073	+1,2 %	-10,0 %

[Meer informatie: De Centrale voor kredieten aan particulieren.](#)