

10 469 387

CRÉDITS AUX PARTICULIERS
DANS LA CCP AU 31.12.2021

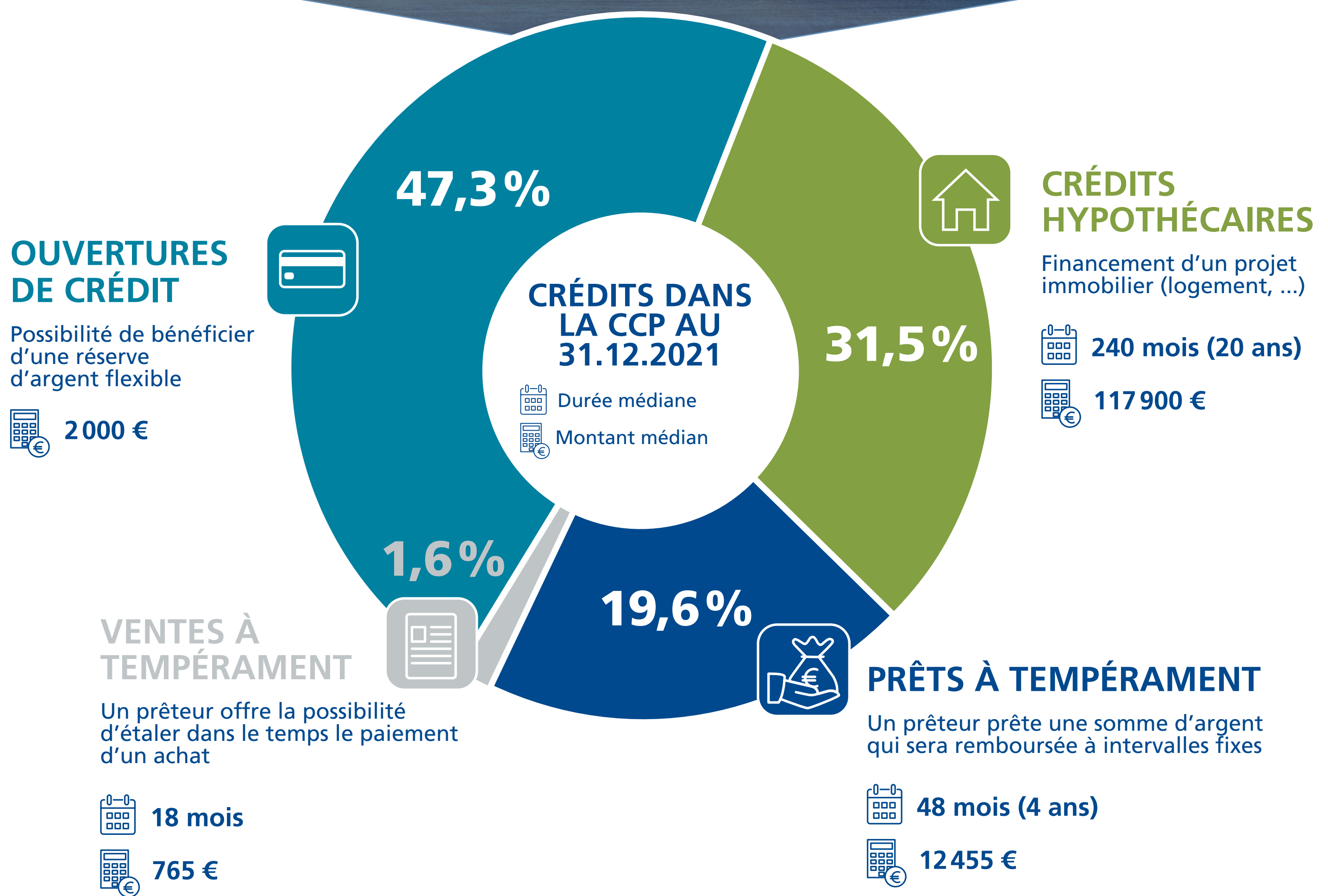
6 160 051

PERSONNES EN BELGIQUE ONT
UN CRÉDIT EN COURS (53 %)

47 %

DES CRÉDITS AUX PARTICULIERS
SONT DES OUVERTURES DE CRÉDIT

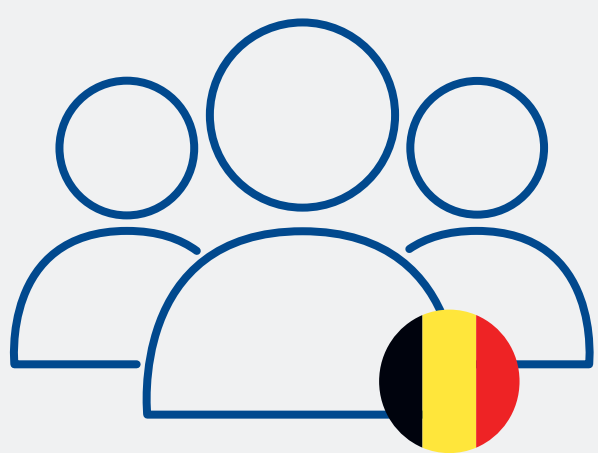
TYPES DE CRÉDITS ENREGISTRÉS DANS LA CENTRALE DES CRÉDITS AUX PARTICULIERS (CCP)



LES BELGES ET LEURS CRÉDITS

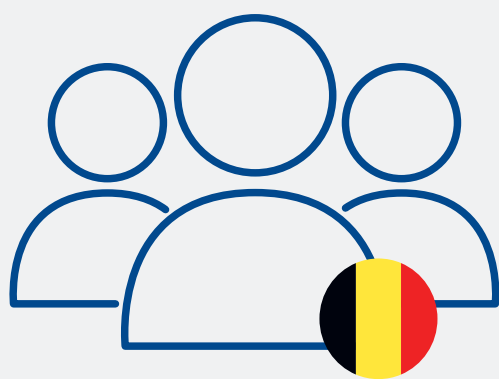
11 569 034

HABITANTS EN BELGIQUE



6 160 051

PERSONNES EN BELGIQUE
TITULAIRES D'UN CRÉDIT
(53 % de la population)



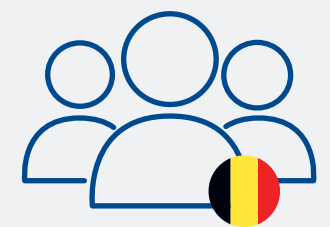
268 156

PERSONNES EN BELGIQUE
ONT AU MOINS UN DÉFAUT
DE PAIEMENT
(2,3 % de la population)



66 661

PERSONNES EN BELGIQUE
SONT EN RÈGLEMENT
COLLECTIF DE DETTES *
(0,6 % de la population)



* Les personnes surendettées ou confrontées à de graves difficultés financières peuvent engager une procédure de règlement collectif de dettes.

DÉFAUTS DE PAIEMENT & RÈGLEMENTS COLLECTIFS DE DETTES

Les « crédits problématiques » et les règlements collectifs de dettes ont diminué en 2021.



Cette baisse a été la plus prononcée dans les crédits hypothécaires (-11,6 %) et dans les ouvertures de crédit (-10,3 %).

