

2019-04-15

PERSCOMMUNIQUÉ

Links: [Publicatie](#)[NBB.Stat](#)[Algemene informatie](#)

Lichte groei van de buitenlandse handel in januari 2019

- Zowel uitvoer als invoer nemen toe in januari 2019
- Handelsbalans positief in februari 2019

1. Verloop van de Belgische buitenlandse handel

1.1 Eerste raming

In **februari 2019** (tabel 1) sluit de handelsbalans met een positief saldo van € 0,3 miljard, een lichte verbetering ten opzichte van het tekort van € 0,1 miljard in februari 2018. De buitenlandse handel liep licht terug, namelijk met 1,9 % voor de invoer, tot € 23,1 miljard, en 0,2 % voor de uitvoer, tot € 23,4 miljard.

1.2 Recente ontwikkelingen

In **januari 2019** (tabel 2) sloot de handelsbalans met een tekort van € 0,3 miljard, dat is een nagenoeg ongewijzigd peil ten opzichte van het tekort van € 0,2 miljard van januari 2018. Zowel aan invoerzijde als aan uitvoerzijde groeide de handel, respectievelijk met 4,1 % en met 3,7 %.

De export steeg met de overeenstemmende periode van januari 2018 met ongeveer € 0,9 miljard, voornamelijk in de chemische industrie (€ +0,6 miljard; +8,1 %) en bij de vervaardiging van metaal en metaalproducten (€ +0,2 miljard; +8,0 %). De invoer van zijn kant steeg met zo'n € 1,0 miljard, hoofdzakelijk in de chemische industrie (€ +0,9 miljard; +18,0 %) en bij de vervaardiging van machines en apparaten (€ +0,3 miljard; +10,2 %).

Uit een vergelijking van de laatste drie maanden met de overeenstemmende periode van het voorgaande jaar (zie tabel 3) blijkt dat de ruilvoet en de dekkingsgraad zich ongunstig ontwikkelen. Wat de ruilvoet betreft (-1,6 %), is de eenheidsprijs van de invoer (+5,5 %) sneller gestegen dan die van de uitvoer (+3,8 %). De dekkingsgraad verslechterde dan weer met 0,3 %: de uitvoervolumes zijn minder snel gestegen (+0,6 %) dan de invoervolumes (+0,9 %).

1.3 Gegevens

TABEL 1 SNELLE RAMING VAN DE RESULTATEN VAN DE MAAND FEBRUARI 2019

FEBRUARI 2019	Uitvoer		Invoer		SalDI (in miljarden euro's)	
	In miljarden euro's	Veranderingspercentages ¹	In miljarden euro's	Veranderingspercentages ¹	Februari 2019	(p.m.) Februari 2018
Intracommunautaire handel (EU)	16,0	-0,3	15,5	-7,1	0,4	-0,7
Extracommunautaire handel (extra EU)	7,4	-0,1	7,6	11,0	-0,1	0,6
Totaal	23,4	-0,2	23,1	-1,9	0,3	-0,1

TABEL 2 RESULTATEN VAN DE MAAND JANUARI 2019

JANUARI 2019	Uitvoer		Invoer		SalDI (in miljarden euro's)	
	In miljarden euro's	Veranderingspercentages ¹	In miljarden euro's	Veranderingspercentages ¹	Januari 2019	(p.m.) Januari 2018
Intracommunautaire handel (EU)	18,0	4,8	16,8	0,9	1,1	0,5
Extracommunautaire handel (extra EU)	7,5	1,1	8,9	10,7	-1,4	-0,6
Totaal	25,4	3,7	25,7	4,1	-0,3	-0,2

TABEL 3 INDICATOREN VAN DE BUITENLANDSE HANDEL

GEMIDDELDE VAN LAATSTE DRIE MAANDEN (november, december, januari) (procentuele verandering ten opzichte van het gemiddelde van de overeenstemmende periode één jaar eerder)	Uitvoer	Invoer	Ruilvoetverloop	Verloop dekkingsgraad
Intracommunautaire handel (EU)	4,5	3,8		
Extracommunautaire handel (extra EU)	4,3	12,8		
Totaal	4,4	6,4		
Eenheidswaarden	3,8	5,5	-1,6	
Volumes	0,6	0,9		-0,3

Bron: INR

N.B.: Deze - volgens het nationale concept opgestelde - cijfers zijn voorlopig en dus voor herziening vatbaar. Het nationale concept is gebaseerd op de grensoverschrijding van goederen waarbij ingezetenen betrokken zijn. Het communautaire concept is een uitbreiding hiervan, het behelst namelijk ook de grensoverschrijding van goederen waarbij niet-ingezetenen betrokken zijn. Goederen in transit worden in geen van beide statistieken opgenomen. De totalen voor de intra-EU handel bevatten de handel met de 27 andere EU-lidstaten.

De ruilvoet meet de verhouding tussen de eenheidswaarden bij de uitvoer en die bij de invoer. Een positief ruilvoetverloop wijst op een sterkere stijging van de eenheidswaarden bij de uitvoer dan bij de invoer of op een minder snelle daling van de eenheidswaarden bij de uitvoer dan bij de invoer.

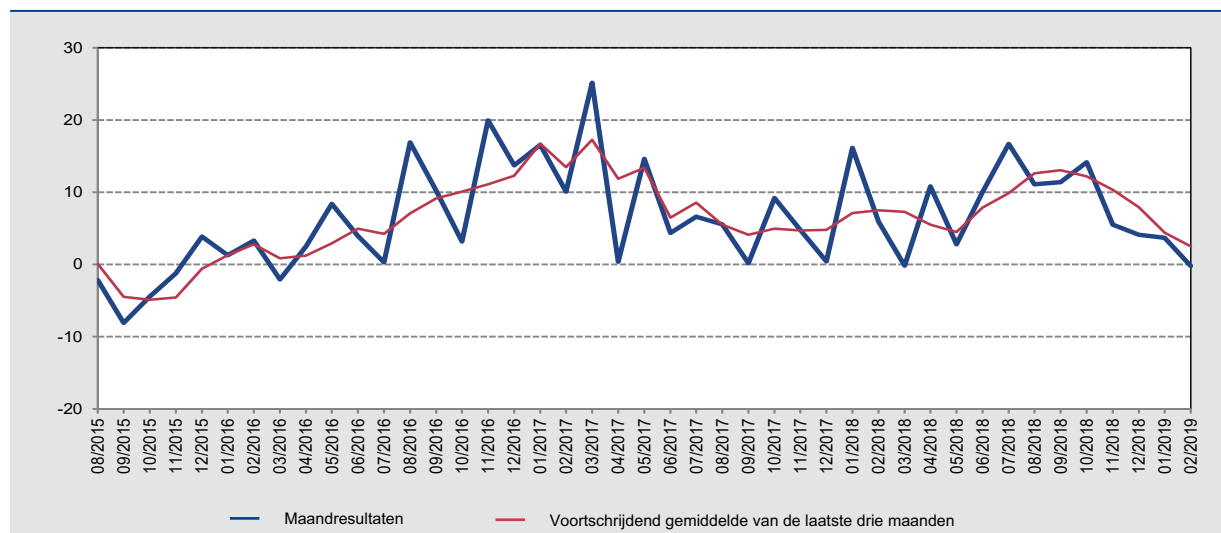
De dekkingsgraad is de verhouding tussen de uitvoervolumes en de invoervolumes. Een positief verloop van de dekkingsgraad wijst op een snellere groei van de uitvoervolumes in vergelijking met de invoervolumes of op een minder snelle daling van de uitvoervolumes in vergelijking met de afname van de invoervolumes.

¹ Ten opzichte van de overeenstemmende periode één jaar eerder.

2. Ontwikkeling van de uitvoer, de invoer en de handelsbalans

GRAFIEK 1 UITVOER

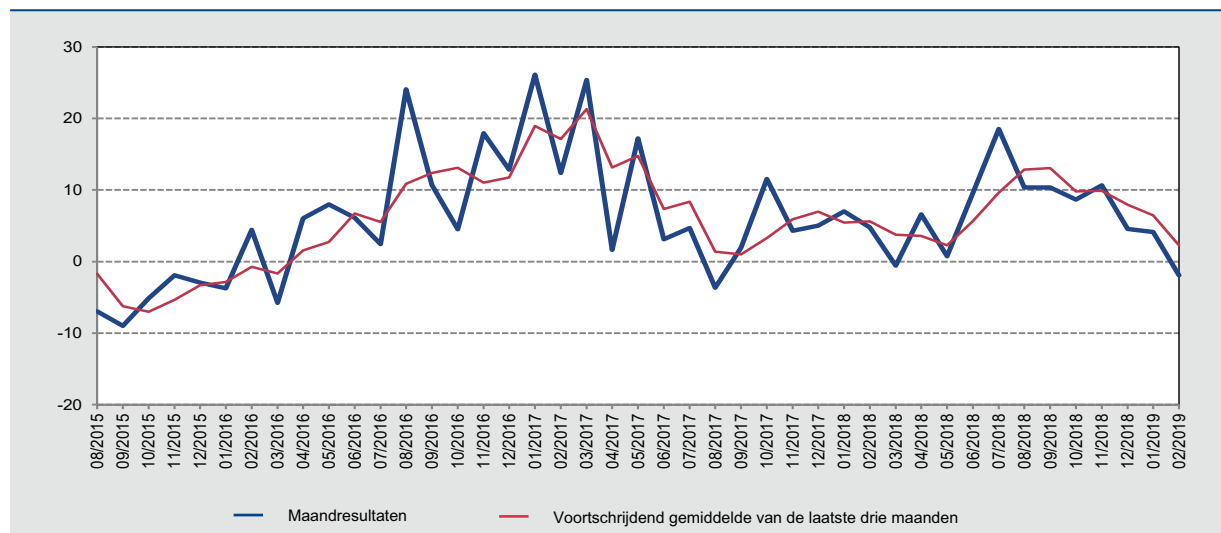
(veranderingspercentages ten opzichte van de overeenstemmende maand één jaar eerder)



Bron: INR

GRAFIEK 2 INVOER

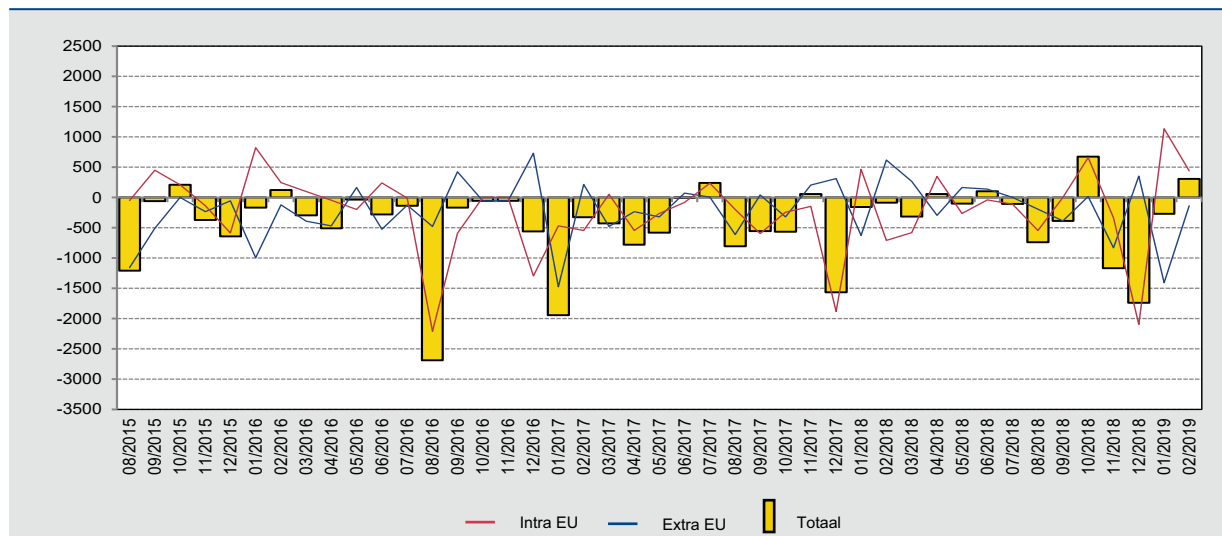
(veranderingspercentages ten opzichte van de overeenstemmende maand één jaar eerder)



Bron: INR

GRAFIEK 3 HANDELSBALANS

(miljoenen euro's)



Bron: INR.