

2019-02-15

PERSCOMMUNIQUÉLinks: [Publicatie](#)[NBB.Stat](#)[Algemene informatie](#)

Groecijfers buitenlandse handel in november 2018 blijven hoog

- Evenwel vertoont het handelssaldo een tekort in november 2018
- Handelsbalans blijft gunstig evolueren ten opzichte van 2017

1. Verloop van de Belgische buitenlandse handel

1.1 Eerste schatting

In **december 2018** sloot de handelsbalans, volgens de eerste schattingen (tabel 1), met een tekort van € 2,4 miljard. In vergelijking met december 2017 (tekort van € 1,6 miljard) is dit cijfer teleurstellend. Het is vooral de uitvoer die onderpresteert in december: een negatieve groei van 4,6 % ten opzichte van december 2017. De eerste schattingen voor het volledige jaar 2018 geven een groei van 8,1 % voor uitvoer en 6,8 % voor invoer (t.o.v. het jaar 2017), en wijzen op een tekort op de handelsbalans van € 4,2 miljard (vergeleken met een tekort van € 7,3 miljard in 2017).

1.2 Recente ontwikkelingen

In **november 2018** sloot de handelsbalans nog met een tekort van € 0,7 miljard, een verslechtering ten opzichte van het kleine overschot van € 0,1 miljard in november 2017. Zowel aan invoerzijde als aan uitvoerzijde groeide de handel stevig: met 8,3 % voor de invoer, en met 5,0 % voor de uitvoer.

De **eerste 11 maanden van 2018** toonden een stijging van de uitvoer met 9,2 %. Gecombineerd met een iets minder sterke groei van de invoer (7,4 %) resulteerde dat in een verbetering van de handelsbalans: van een tekort van € 5,7 miljard tijdens de eerste 11 maanden van 2017 gingen we naar een geringer tekort van € 1,8 miljard tijdens de eerste 11 maanden van dit jaar.

De recente groei aan de uitvoerzijde is het resultaat van een gecombineerde verhoging van de verhandelde volumes en van de prijzen. Aan de invoerzijde is de groei vooral een prijseffect (tabel 3). Het gevolg van dit verschil is een verbetering van de dekkingsgraad en een lichte verslechtering van de ruilvoet.

1.3 Gegevens

TABEL 1 SNELLE RAMING VAN DE RESULTATEN VAN DE MAAND DECEMBER 2018

DECEMBER 2018	Uitvoer		Invoer		SalDI (in miljarden euro's)	
	In miljarden euro's	Veranderings-percentages ¹	In miljarden euro's	Veranderings-percentages ¹	December 2018	(p.m.) December 2017
Intracommunautaire handel (EU)	13,8	-6,6	15,8	-5,4	-1,9	-1,9
Extracommunautaire handel (extra EU)	6,4	-0,1	6,9	11,9	-0,4	0,3
Totaal	20,3	-4,6	22,7	-0,8	-2,4	-1,6

TABEL 2 RESULTATEN VAN DE MAAND NOVEMBER 2018

NOVEMBER 2018	Uitvoer		Invoer		SalDI (in miljarden euro's)	
	In miljarden euro's	Veranderings-percentages ¹	In miljarden euro's	Veranderings-percentages ¹	November 2018	(p.m.) November 2017
Intracommunautaire handel (EU)	18,0	6,5	18,0	5,2	0,1	-0,1
Extracommunautaire handel (extra EU)	7,1	1,1	7,9	16,1	-0,8	0,2
Totaal	25,1	5,0	25,8	8,3	-0,7	0,1
JANUARI - NOVEMBER 2018					Jan - Nov. 2018	(p.m.) Jan - Nov. 2017
Intracommunautaire handel (EU)	189,6	7,7	190,3	6,4	-0,7	-2,8
Extracommunautaire handel (extra EU)	82,0	12,7	83,1	9,8	-1,1	-2,9
Totaal	271,6	9,2	273,4	7,4	-1,8	-5,7

TABEL 3 INDICATOREN VAN DE BUITENLANDSE HANDEL

GEMIDDELDE VAN LAATSTE DRIE MAANDEN (september, oktober, november) (procentuele verandering ten opzichte van het gemiddelde van de overeenstemmende periode één jaar eerder)	Uitvoer	Invoer	Ruilvoet-verloop	Verloop dekkings- graad
Intracommunautaire handel (EU)	9,4	5,8		
Extracommunautaire handel (extra EU)	11,9	17,4		
Totaal	10,1	9,1		
Eenheidswaarden	4,0	6,5	-2,3	
Volumes	5,9	2,4		3,4

Bron: INR

N.B.: Deze - volgens het nationale concept opgestelde - cijfers zijn voorlopig en dus voor herziening vatbaar. Het nationale concept is gebaseerd op de grensoverschrijding van goederen waarbij ingezetenen betrokken zijn. Het communautaire concept is een uitbreiding hiervan, het behelst namelijk ook de grensoverschrijding van goederen waarbij niet-ingezetenen betrokken zijn. Goederen in transit worden in geen van beide statistieken opgenomen. De totalen voor de intra-EU handel bevatten de handel met de 27 andere EU-lidstaten.

De ruilvoet meet de verhouding tussen de eenheidswaarden bij de uitvoer en die bij de invoer. Een positief ruilvoetverloop wijst op een sterkere stijging van de eenheidswaarden bij de uitvoer dan bij de invoer of op een minder snelle daling van de eenheidswaarden bij de uitvoer dan bij de invoer.

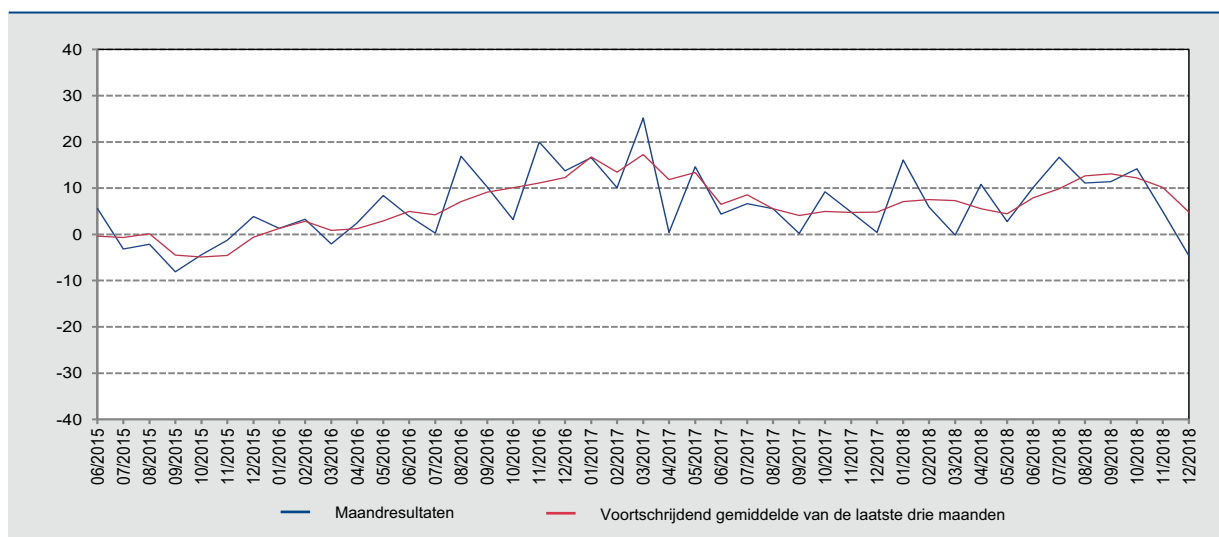
De dekkingsgraad is de verhouding tussen de uitvoervolumes en de invoervolumes. Een positief verloop van de dekkingsgraad wijst op een snellere groei van de uitvoervolumes in vergelijking met de invoervolumes of op een minder snelle daling van de uitvoervolumes in vergelijking met de afname van de invoervolumes.

¹ Ten opzichte van de overeenstemmende periode één jaar eerder.

2. Ontwikkeling van de uitvoer, de invoer en de handelsbalans

GRAFIEK 1 UITVOER

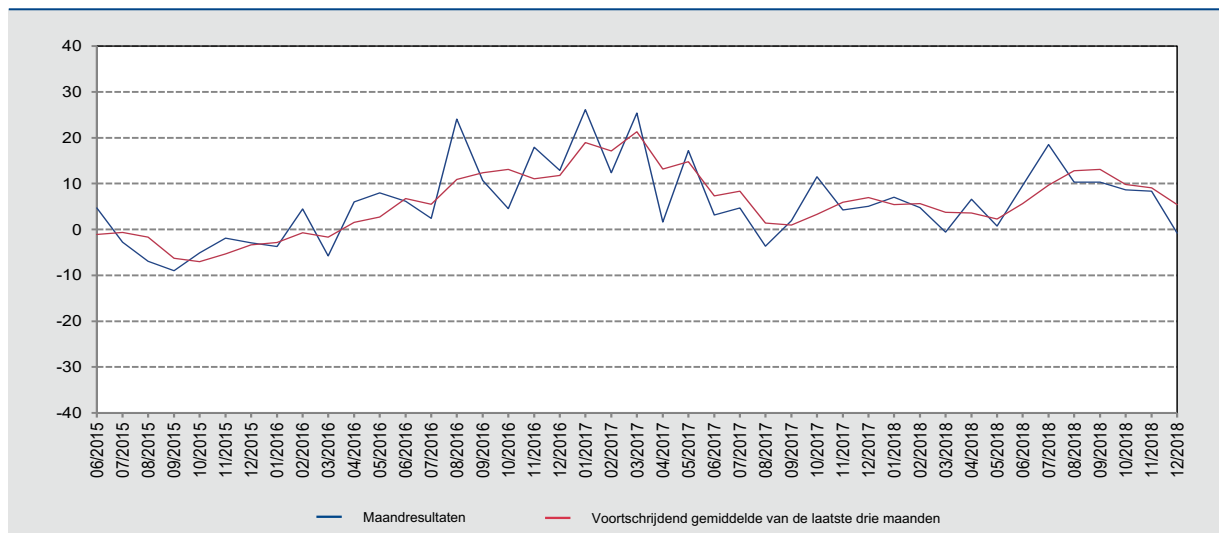
(veranderingspercentages ten opzichte van de overeenstemmende maand één jaar eerder)



Bron: INR.

GRAFIEK 2 INVOER

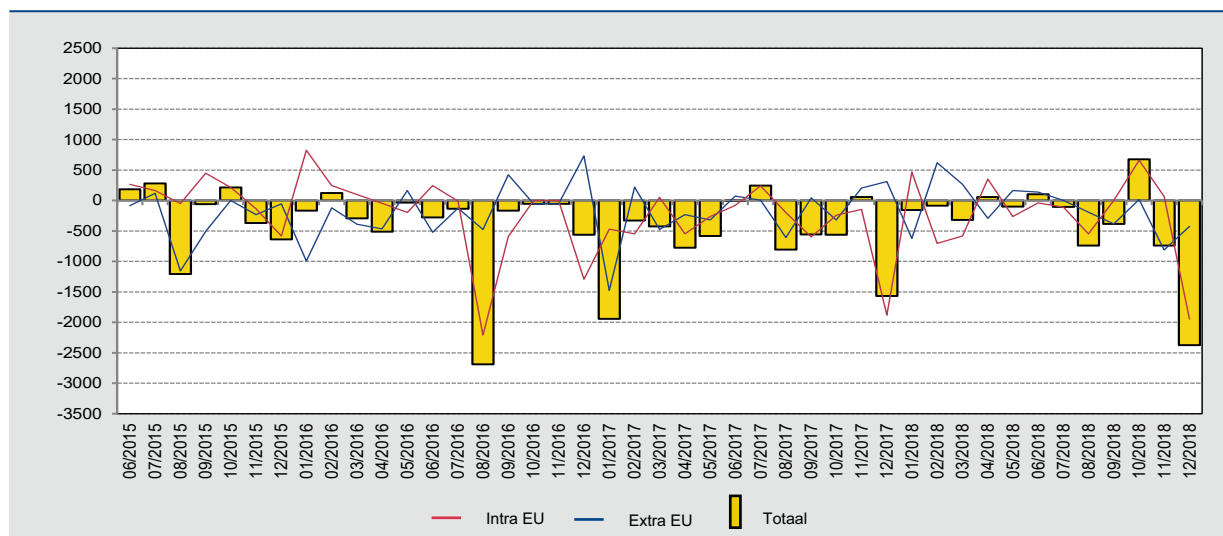
(veranderingspercentages ten opzichte van de overeenstemmende maand één jaar eerder)



Bron: INR.

GRAFIEK 3 HANDELSBALANS

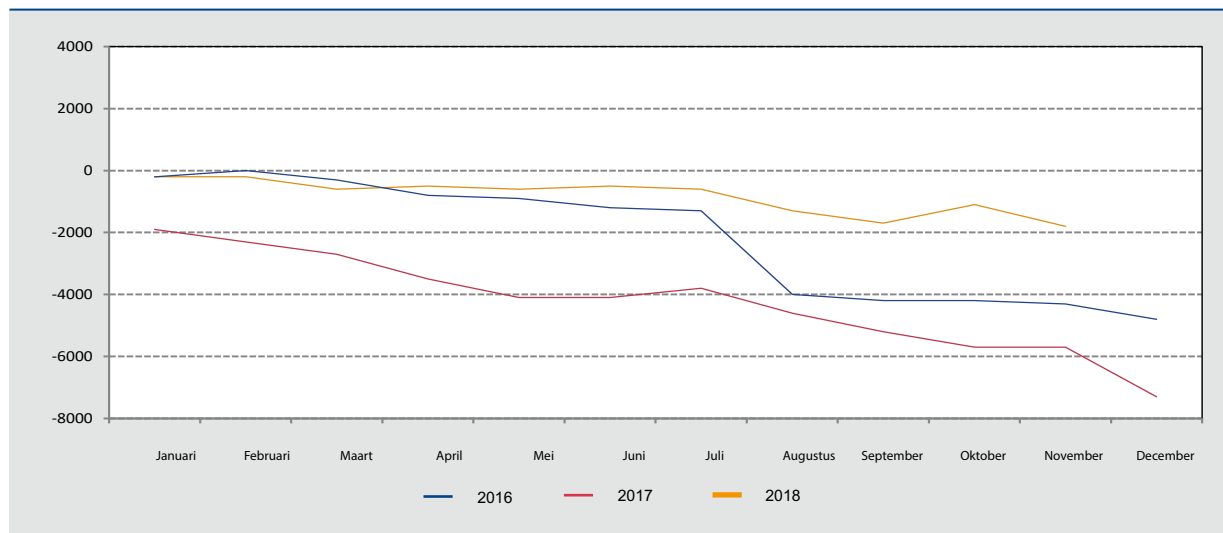
(miljoenen euro's)



Bron: INR.

GRAFIEK 4 HANDELSBALANS: GECUMULEERDE ONTWIKKELING

(miljoenen euro's)



Bron: INR.