

2018-10-15

PERSCOMMUNIQUÉLinks: [Publicatie](#)[NBB.Stat](#)[Algemene informatie](#)

Sterke groei van de Belgische in- en uitvoer

- Zowel invoer als uitvoer stijgen in juli
- Ramingen van augustus bevestigen toenemende internationale goederenhandel
- Handelsbalans lopend jaar gunstiger dan in 2017

1. Verloop van de Belgische buitenlandse handel

1.1 Eerste schatting

In **augustus 2018** sloot de handelsbalans, volgens de eerste voorlopige schattingen (tabel 1), met een tekort van € 0,9 miljard, wat vergelijkbaar is met het tekort van € 0,8 miljard een jaar eerder. De in- en uitvoer bedroegen respectievelijk € 22,9 en € 22,0 miljard. Ten opzichte van augustus 2017 is dat een aanzienlijke stijging van 7,8 % voor de invoer en van 7,5 % voor de uitvoer.

1.2 Recente ontwikkelingen

In **juli 2018** sloot de handelsbalans quasi in evenwicht (zie tabel 2), net zoals in juli 2017 (respectievelijk € -0,1 en € 0,2 miljard). Zowel aan invoerzijde als aan uitvoerzijde groeide de handel stevig: met 17,3 % voor de invoer, en met 15,7 % voor de uitvoer. De invoer uit Nederland steeg met 21,6 %, daar waar de uitvoer naar Duitsland groeide met 32,1 %. De sterkst groeiende productgroep aan beide zijden was die van de minerale producten.

De groei aan de uitvoerzijde is de **jongste 3 maanden** het gevolg van een verhoging van de verhandelde volumes. Aan de invoerzijde is er daarenboven prijsstijgingseffect (tabel 3). Het gevolg hiervan is een verbetering van de dekkingsgraad en een verslechtering van de ruilvoet.

De **eerste 7 maanden van 2018** toonden een sterke stijging van de uitvoer (8,4 %) en een licht minder sterke groei van de invoer (6,2 %) in vergelijking tot de overeenstemmende periode van 2017. De handelsbalans van die periode bedraagt € -0,6 miljard dit jaar tegen een tekort van € 3,8 miljard vorig jaar. Die groeicijfers waren opnieuw te danken aan de productgroep van de minerale producten. De uitvoer van edelstenen vertoonde over die periode een daling van -9,6 %.

1.3 Gegevens

TABEL 1 SNELLE RAMING VAN DE RESULTATEN VAN DE MAAND AUGUSTUS 2018

AUGUSTUS 2018	Uitvoer		Invoer		SalDI (in miljarden euro's)	
	In miljarden euro's	Veranderingspercentages ¹	In miljarden euro's	Veranderingspercentages ¹	Augustus 2018	(p.m.) Augustus 2017
Intracommunautaire handel (EU)	14,8	1,5	15,6	5,5	-0,8	-0,2
Extracommunautaire handel (extra EU)	7,2	22,3	7,4	13,0	-0,1	-0,6
Totaal	22,0	7,5	22,9	7,8	-0,9	-0,8

TABEL 2 RESULTATEN VAN DE MAAND JULI 2018

JULI 2018	Uitvoer		Invoer		SalDI (in miljarden euro's)	
	In miljarden euro's	Veranderingspercentages ¹	In miljarden euro's	Veranderingspercentages ¹	Juli 2018	(p.m.) Juli 2017
Intracommunautaire handel (EU)	17,1	13,9	17,2	16,6	-0,1	0,2
Extracommunautaire handel (extra EU)	7,6	19,8	7,5	18,8	0,1	0,0
Totaal	24,7	15,7	24,7	17,3	-0,1	0,2

JANUARI - JULI 2018					Jan -	(p.m.) Jan -
					Juli 2018	Juli 2017
Intracommunautaire handel (EU)	119,7	7,0	120,6	6,2	-0,9	-1,6
Extracommunautaire handel (extra EU)	52,5	11,8	52,2	6,1	0,3	-2,2
Totaal	172,2	8,4	172,8	6,2	-0,6	-3,8

TABEL 3 INDICATOREN VAN DE BUITENLANDSE HANDEL

GEMIDDELDE VAN LAATSTE DRIE MAANDEN (mei, juni, juli) (procentuele verandering ten opzichte van het gemiddelde van de overeenstemmende periode één jaar eerder)	Uitvoer	Invoer	Ruilvoetverloop	Verloop dekkingsgraad
	Intracommunautaire handel (EU)	8,4	9,0	
Extracommunautaire handel (extra EU)	11,4	8,3		
Totaal	9,3	8,8		
Eenheidswaarden	-0,3	4,0	-4,1	
Volumes	9,6	4,6		4,8

Bron: INR

N.B.: Deze - volgens het nationale concept opgestelde - cijfers zijn voorlopig en dus voor herziening vatbaar. Het nationale concept is gebaseerd op de grensoverschrijding van goederen waarbij ingezetenen betrokken zijn. Het communautaire concept is een uitbreiding hiervan, het behelst namelijk ook de grensoverschrijding van goederen waarbij niet-ingezetenen betrokken zijn. Goederen in transit worden in geen van beide statistieken opgenomen. De totalen voor de intra-EU handel bevatten de handel met de 27 andere EU-lidstaten.

De ruilvoet meet de verhouding tussen de eenheidswaarden bij de uitvoer en die bij de invoer. Een positief ruilvoetverloop wijst op een sterkere stijging van de eenheidswaarden bij de uitvoer dan bij de invoer of op een minder snelle daling van de eenheidswaarden bij de uitvoer dan bij de invoer.

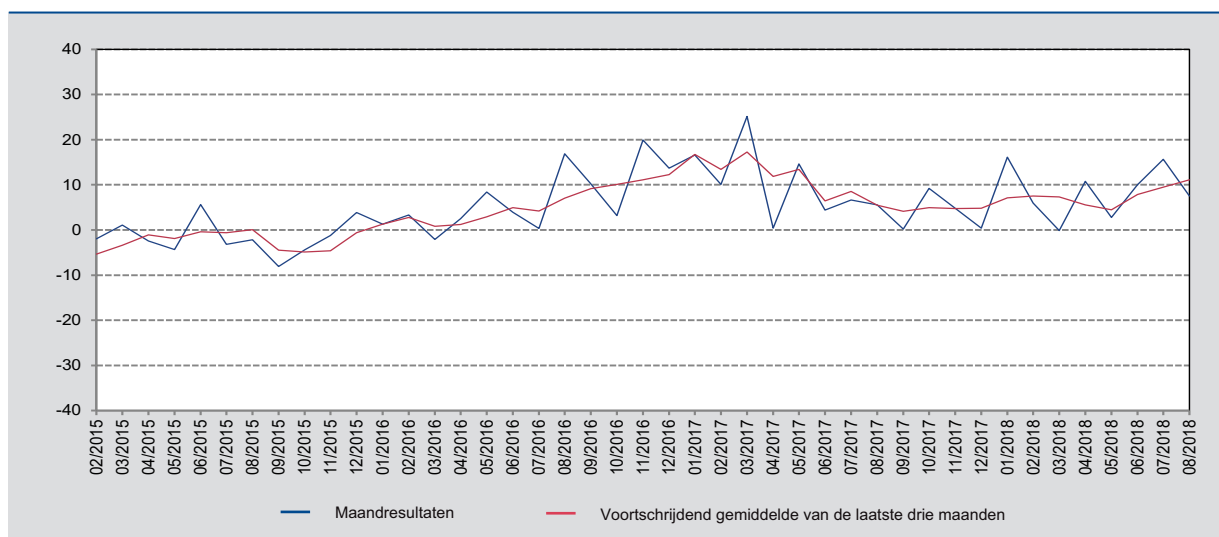
De dekkingsgraad is de verhouding tussen de uitvoervolumes en de invoervolumes. Een positief verloop van de dekkingsgraad wijst op een snellere groei van de uitvoervolumes in vergelijking met de invoervolumes of op een minder snelle daling van de uitvoervolumes in vergelijking met de afname van de invoervolumes.

1 Ten opzichte van de overeenstemmende periode één jaar eerder.

2. Ontwikkeling van de uitvoer, de invoer en de handelsbalans

GRAFIEK 1 UITVOER

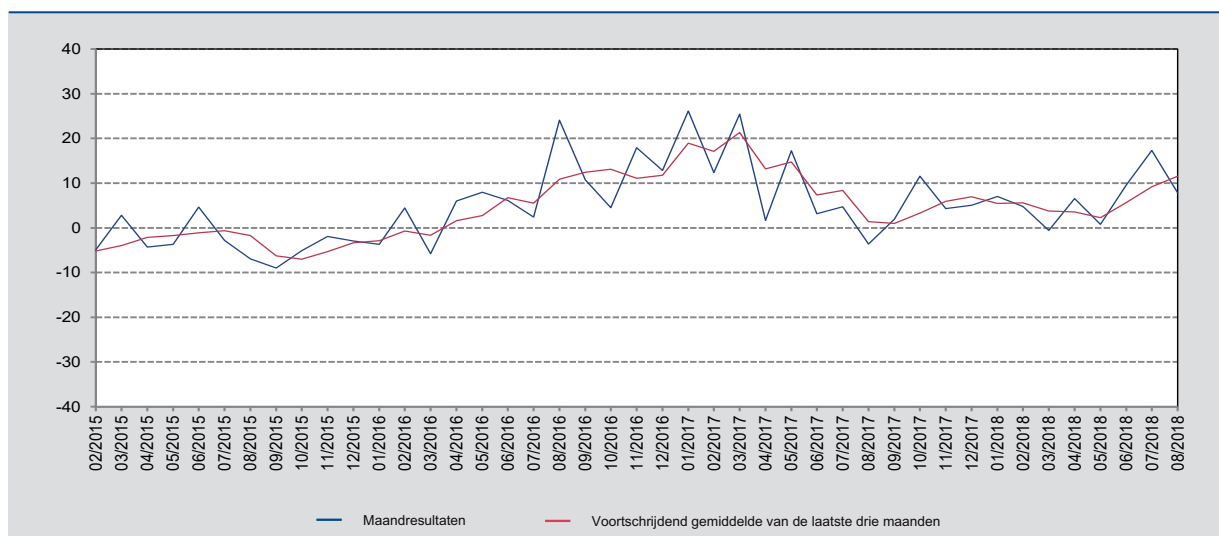
(veranderingspercentages ten opzichte van de overeenstemmende maand één jaar eerder)



Bron: INR.

GRAFIEK 2 INVOER

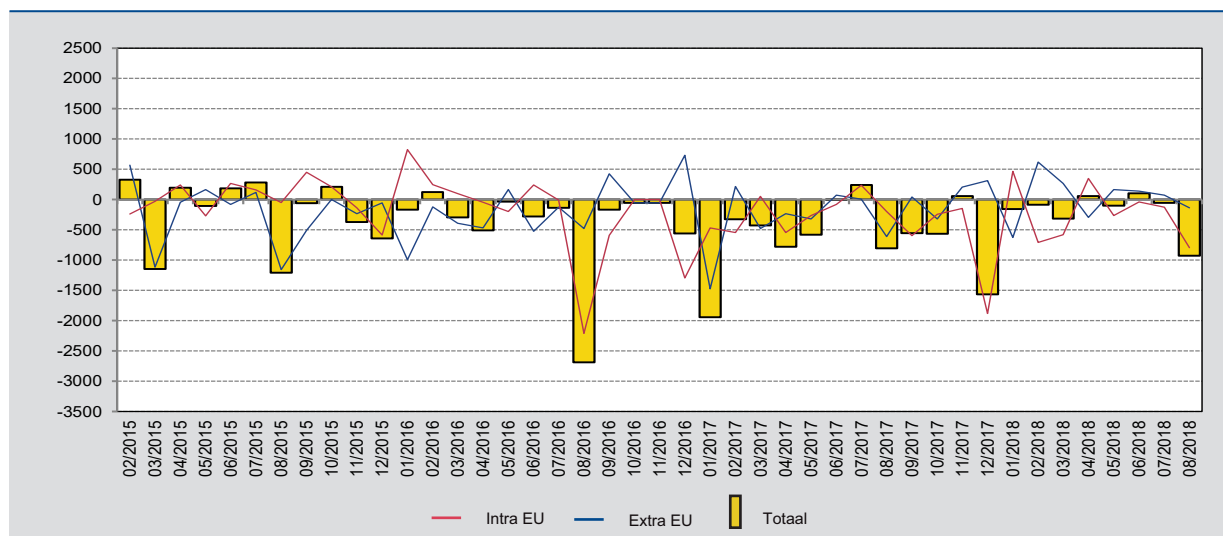
(veranderingspercentages ten opzichte van de overeenstemmende maand één jaar eerder)



Bron: INR.

GRAFIEK 3 HANDELSBALANS

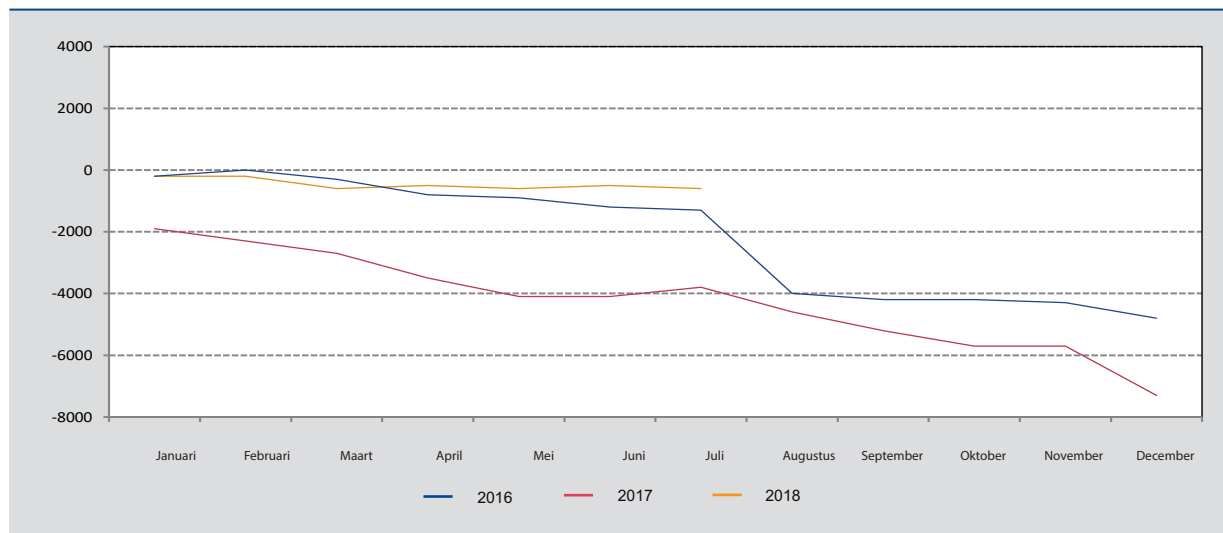
(miljoenen euro's)



Bron: INR.

GRAFIEK 4 HANDELSBALANS: GECUMULEERDE ONTWIKKELING

(miljoenen euro's)



Bron: INR.