



2018/05/16

PERSCOMMUNIQUÉ

Links: [Publicatie](#)

[NBB.Stat](#)

[Algemene informatie](#)

Handelsbalans opnieuw positief in februari 2018

- Eerste schatting voor maart 2018 wijst in de richting van een handelsbalans in evenwicht.
- Stevige groei van de uitgevoerde volumes gedurende de periode december 2017-februari 2018.

1. Verloop van de Belgische buitenlandse handel

1.1 Eerste schatting

In **maart 2018** is de handelsbalans, volgens de eerste ramingen (tabel 1), quasi in evenwicht. De in- en uitvoer bedroegen volgens de eerste indicaties respectievelijk € 24,5 en € 24,7 miljard, een wijziging van -6,6 % en -4,8 % ten opzichte van maart 2017.

1.2 Recente ontwikkelingen

In **februari 2018** sloot de handelsbalans volgens de meest recente gegevens af met een overschot van € 0,9 miljard. Dit is een verbetering van ongeveer een miljard in vergelijking met februari 2017 toen een klein tekort werd opgetekend. Het overschot is te danken aan de sterkere stijging van de uitvoer die met 5,8 % is toegenomen tot een niveau van € 23,4 miljard, een evolutie vooral geconcentreerd in de producten van de chemische industrie. De invoer is nagenoeg stabiel gebleven en kende een beperkte stijging van 0,7 %.

De ruilvoet is zo goed als onveranderd gebleven gedurende de afgelopen maanden. De dekkingsgraad daarentegen is sterk verbeterd aangezien de uitgevoerde volumes (+6,7 %) krachtiger stegen dan de ingevoerde volumes (+2,1 %).

1.3 Gegevens

TABEL 1 SNELLE RAMING VAN DE RESULTATEN VAN DE MAAND MAART 2018

MAART 2018	Uitvoer		Invoer		SalDI (in miljarden euro's)	
	In miljarden euro's	Veranderingspercentages ¹	In miljarden euro's	Veranderingspercentages ¹	Maart 2018	(p.m.) Maart 2017
Intracommunautaire handel (EU)	16,6	-9,5	17,1	-6,6	-0,5	0,0
Extracommunautaire handel (extra EU)	8,1	6,5	7,4	-6,8	0,8	-0,3
Totaal	24,7	-4,8	24,5	-6,6	0,3	-0,2

TABEL 2 RESULTATEN VAN DE MAAND FEBRUARI 2018

FEBRUARI 2018	Uitvoer		Invoer		SalDI (in miljarden euro's)	
	In miljarden euro's	Veranderingspercentages ¹	In miljarden euro's	Veranderingspercentages ¹	Februari 2018	(p.m.) Februari 2017
Intracommunautaire handel (EU)	15,7	1,8	15,9	-0,1	-0,2	-0,5
Extracommunautaire handel (extra EU)	7,7	15,0	6,6	2,8	1,2	0,3
Totaal	23,4	5,8	22,5	0,7	0,9	-0,2
JANUARI - FEBRUARI 2018					Jan - feb. 2018	(p.m.) Jan - feb. 2017
Intracommunautaire handel (EU)	32,9	7,7	32,2	1,9	0,7	-1,0
Extracommunautaire handel (extra EU)	15,2	18,9	14,4	6,1	0,8	-0,8
Totaal	48,1	11,0	46,6	3,2	1,5	-1,8

TABEL 3 INDICATOREN VAN DE BUITENLANDSE HANDEL

GEMIDDELDE VAN LAATSTE DRIE MAANDEN (december, januari, februari) (procentuele verandering ten opzichte van het gemiddelde van de overeenstemmende periode één jaar eerder) l'année précédente)	Uitvoer	Invoer	Ruilvoetverloop	Verloop dekkingsgraad
Intracommunautaire handel (EU)	5,9	2,5		
Extracommunautaire handel (extra EU)	11,5	4,7		
Totaal	7,6	3,2		
Eenheidswaarden	0,8	1,1	-0,3	
Volumes	6,7	2,1		4,5

Bron: INR

N.B.: Deze - volgens het nationale concept opgestelde - cijfers zijn voorlopig en dus voor herziening vatbaar. Het nationale concept is gebaseerd op de grensoverschrijding van goederen waarbij ingezetenen betrokken zijn. Het communautaire concept is een uitbreiding hiervan, het behelst namelijk ook de grensoverschrijding van goederen waarbij niet-ingezetenen betrokken zijn. Goederen in transit worden in geen van beide statistieken opgenomen. De totalen voor de intra-EU handel bevatten de handel met de 27 andere EU-lidstaten.

De ruilvoet meet de verhouding tussen de eenheidswaarden bij de uitvoer en die bij de invoer. Een positief ruilvoetverloop wijst op een sterkere stijging van de eenheidswaarden bij de uitvoer dan bij de invoer of op een minder snelle daling van de eenheidswaarden bij de uitvoer dan bij de invoer.

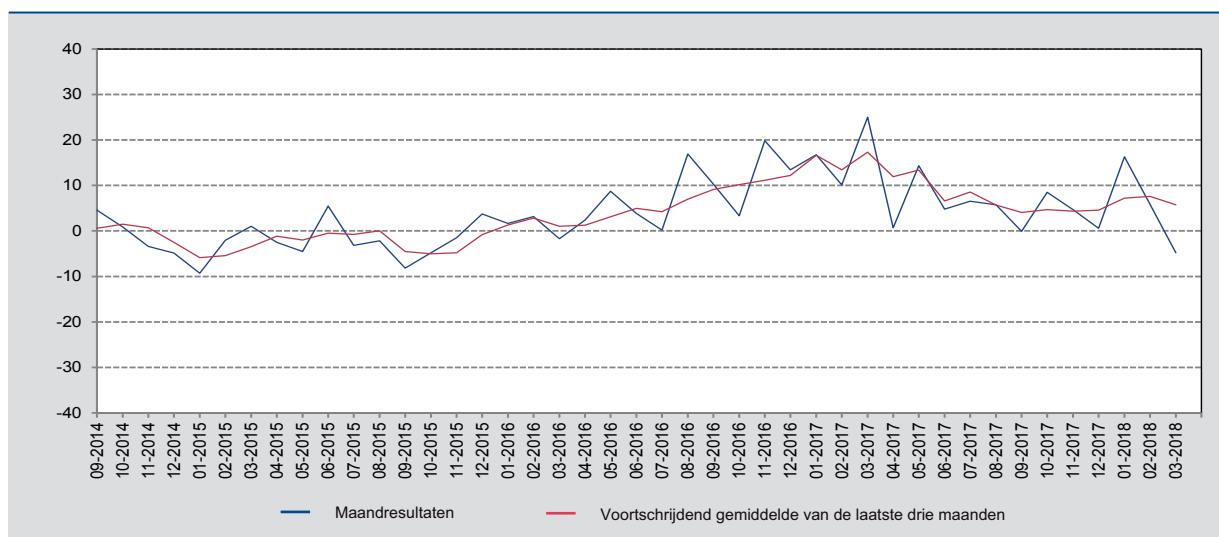
De dekkingsgraad is de verhouding tussen de uitvoervolumes en de invoervolumes. Een positief verloop van de dekkingsgraad wijst op een snellere groei van de uitvoervolumes in vergelijking met de invoervolumes of op een minder snelle daling van de uitvoervolumes in vergelijking met de afname van de invoervolumes.

¹ Ten opzichte van de overeenstemmende periode één jaar eerder.

2. Ontwikkeling van de uitvoer, de invoer en de handelsbalans

GRAFIEK 1 UITVOER

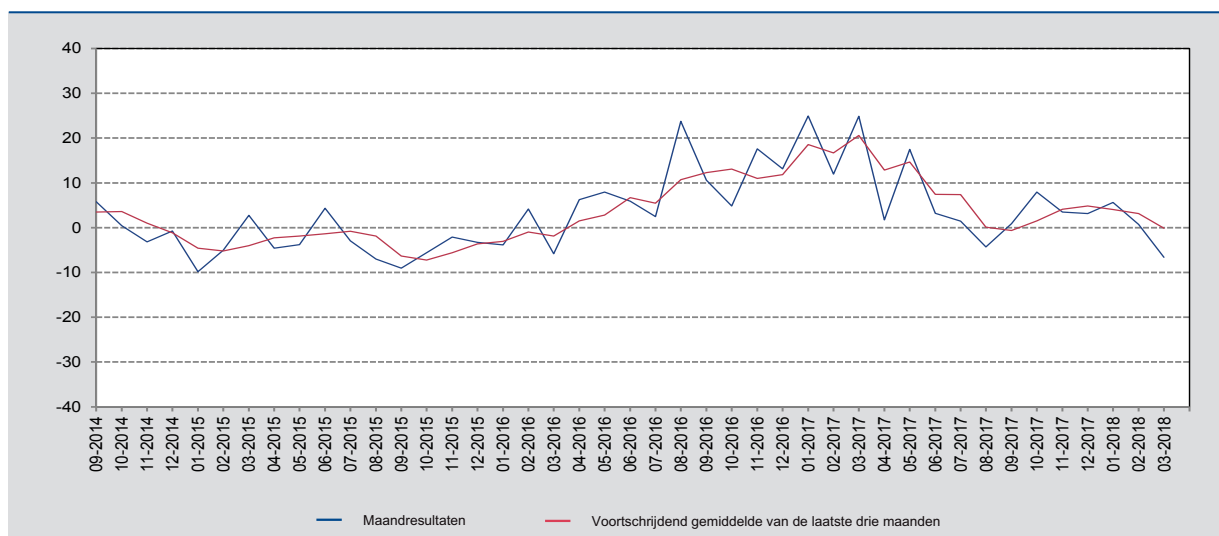
(veranderingspercentages ten opzichte van de overeenstemmende maand één jaar eerder)



Bron: INR.

GRAFIEK 2 INVOER

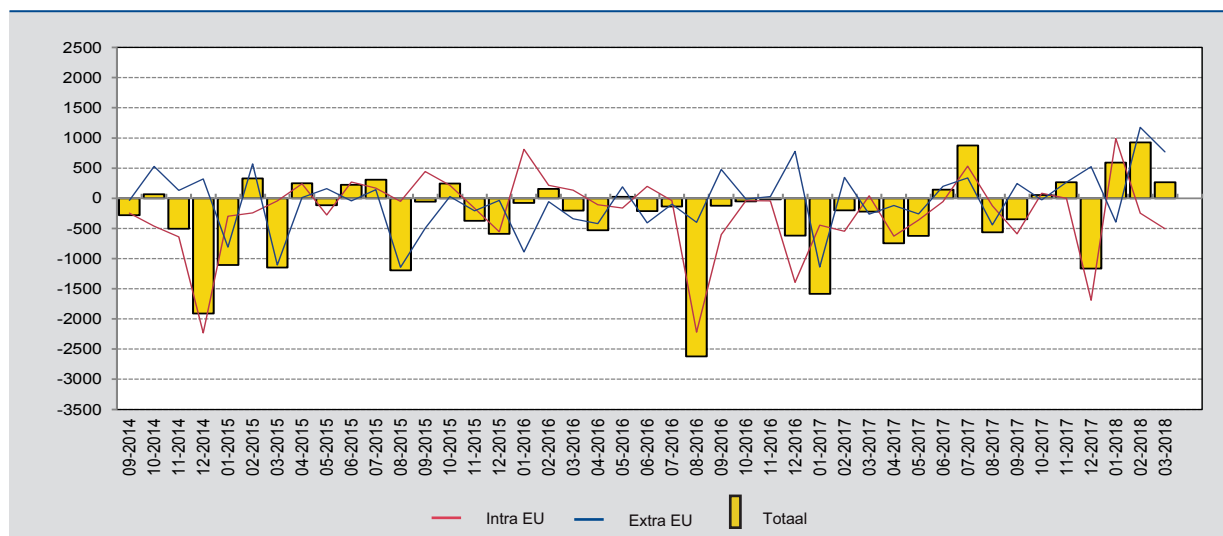
(veranderingspercentages ten opzichte van de overeenstemmende maand één jaar eerder)



Bron: INR.

GRAFIEK 3 HANDELSBALANS

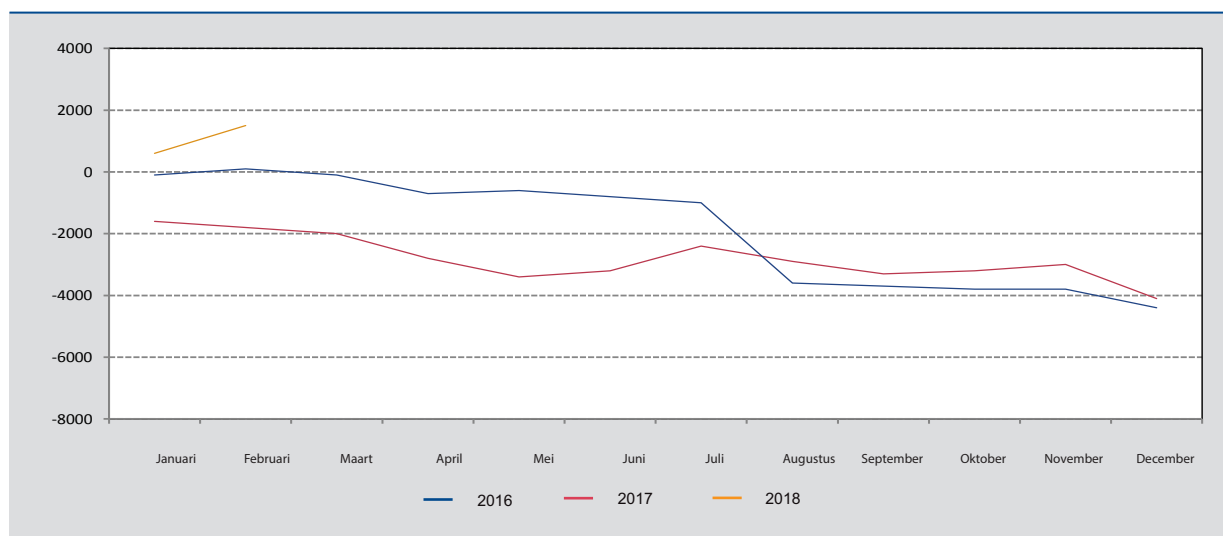
(miljoenen euro's)



Bron: INR.

GRAFIEK 4 HANDELSBALANS: GECUMULEERDE ONTWIKKELING

(miljoenen euro's)



Bron: INR.