

2018-04-16

## PERSCOMMUNIQUÉ

Links: [Publicatie](#)[NBB.Stat](#)[Algemene informatie](#)

# Handelsbalans positief in januari 2018

- De eerste schatting van de handelsbalans over februari 2018 wijst op een evenwicht.
- De handelsbalans vertoonde in januari 2018 een overschot van € 0,8 miljard dankzij de dynamiek van de uitvoer, die ten opzichte van januari 2017 met 15,9% toenam.

## 1. Verloop van de Belgische buitenlandse handel

### 1.1 Eerste schatting

In **februari 2018** is de handelsbalans, volgens de eerste schattingen (tabel 1), **in evenwicht**, terwijl deze een jaar eerder een licht tekort vertoonde (€ -0,2 miljard). De uitvoer en de invoer bedroegen beide € 22,8 miljard. Dit betekent dat de uitvoer ten opzichte van de maand februari 2017 met 3,0% is gestegen en de invoer met 2,3%.

### 1.2 Recente ontwikkelingen

Volgens de meest recente beschikbare gegevens sloot de handelsbalans in januari 2018 af met een **overschot van € 0,8 miljard**. (tabel 2) en verbeterde zo met € 2,4 miljard in vergelijking met januari 2017 (€ -1,6 miljard). Dat verbeterde resultaat is te danken aan de dynamiek van de uitvoer, die € 24,6 miljard beloopt en met 15,9% is gestegen. De producten van de chemische en farmaceutische nijverheid hebben het meest tot deze stijging bijgedragen. De invoer bedraagt € 23,8 miljard en neemt eveneens toe, zij het in mindere mate (+4,5%).

De ontwikkeling van de ruilvoet bedroeg gedurende de afgelopen drie maanden (tabel 3) 1,1%, omdat de eenheidswaarden bij de uitvoer (+2,4%) sneller toenamen dan die bij de invoer (+1,3%). Het verloop van de dekkingsgraad wordt geraamd op 2,1%, aangezien de uitgevoerde volumes (+4,5%) krachtiger stegen dan de ingevoerde volumes (+2,4%).

## 1.3 Gegevens

TABEL 1 SNELLE RAMING VAN DE RESULTATEN VAN DE MAAND FEBRUARI 2018

FEBRUARI 2018	Uitvoer		Invoer		SalDI (in miljarden euro's)	
	In miljarden euro's	Veranderings-percentages <sup>1</sup>	In miljarden euro's	Veranderings-percentages <sup>1</sup>	Februari 2018	(p.m.) Februari 2017
Intracommunautaire handel (EU)	15,1	-2,1	16,2	2,0	-1,2	-0,5
Extracommunautaire handel (extra EU)	7,7	14,6	6,6	3,0	1,1	0,3
Totaal	22,8	3,0	22,8	2,3	0,0	-0,2

TABEL 2 RESULTATEN VAN DE MAAND JANUARI 2018

JANUARI 2018	Uitvoer		Invoer		SalDI (in miljarden euro's)	
	In miljarden euro's	Veranderings-percentages <sup>1</sup>	In miljarden euro's	Veranderings-percentages <sup>1</sup>	Januari 2018	(p.m.) Januari 2017
Intracommunautaire handel (EU)	17,1	12,9	16,1	2,8	1,1	-0,4
Extracommunautaire handel (extra EU)	7,4	23,4	7,7	8,1	-0,3	-1,1
Totaal	24,6	15,9	23,8	4,5	0,8	-1,6

TABEL 3 INDICATOREN VAN DE BUITENLANDSE HANDEL

GEMIDDELDE VAN LAATSTE DRIE MAANDEN ( november, december, januari ) (procentuele verandering ten opzichte van het gemiddelde van de overeenstemmende periode één jaar eerder)	Uitvoer	Invoer	Ruilvoet-verloop	Verloop dekkings- graad
Intracommunautaire handel (EU)	6,7	3,7		
Extracommunautaire handel (extra EU)	7,9	3,6		
Totaal	7,0	3,7		
Eenheidswaarden	2,4	1,3	1,1	
Volumes	4,5	2,4		2,1

Bron: INR

N.B.: Deze - volgens het nationale concept opgestelde - cijfers zijn voorlopig en dus voor herziening vatbaar. Het nationale concept is gebaseerd op de grensoverschrijding van goederen waarbij ingezetenen betrokken zijn. Het communautaire concept is een uitbreiding hiervan, het behelst namelijk ook de grensoverschrijding van goederen waarbij niet-ingezetenen betrokken zijn. Goederen in transit worden in geen van beide statistieken opgenomen. De totalen voor de intra-EU handel bevatten de handel met de 27 andere EU-lidstaten.

De ruilvoet meet de verhouding tussen de eenheidswaarden bij de uitvoer en die bij de invoer. Een positief ruilvoetverloop wijst op een sterkere stijging van de eenheidswaarden bij de uitvoer dan bij de invoer of op een minder snelle daling van de eenheidswaarden bij de uitvoer dan bij de invoer.

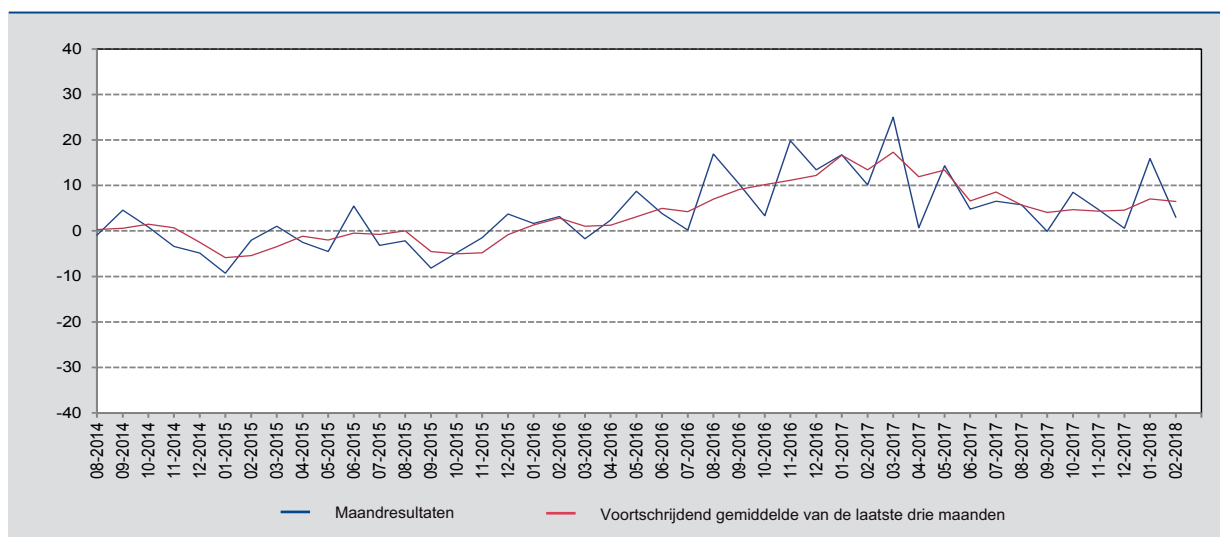
De dekkingsgraad is de verhouding tussen de uitvoervolumes en de invoervolumes. Een positief verloop van de dekkingsgraad wijst op een snellere groei van de uitvoervolumes in vergelijking met de invoervolumes of op een minder snelle daling van de uitvoervolumes in vergelijking met de afname van de invoervolumes.

<sup>1</sup> Ten opzichte van de overeenstemmende periode één jaar eerder.

## 2. Ontwikkeling van de uitvoer, de invoer en de handelsbalans

GRAFIEK 1 UITVOER

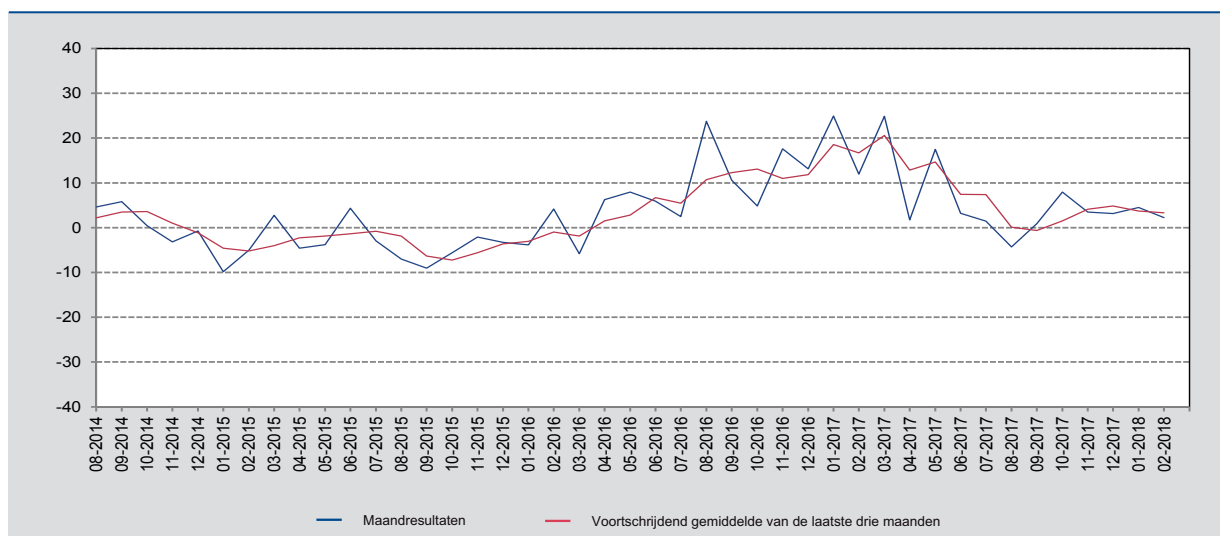
(veranderingspercentages ten opzichte van de overeenstemmende maand één jaar eerder)



Bron: INR.

GRAFIEK 2 INVOER

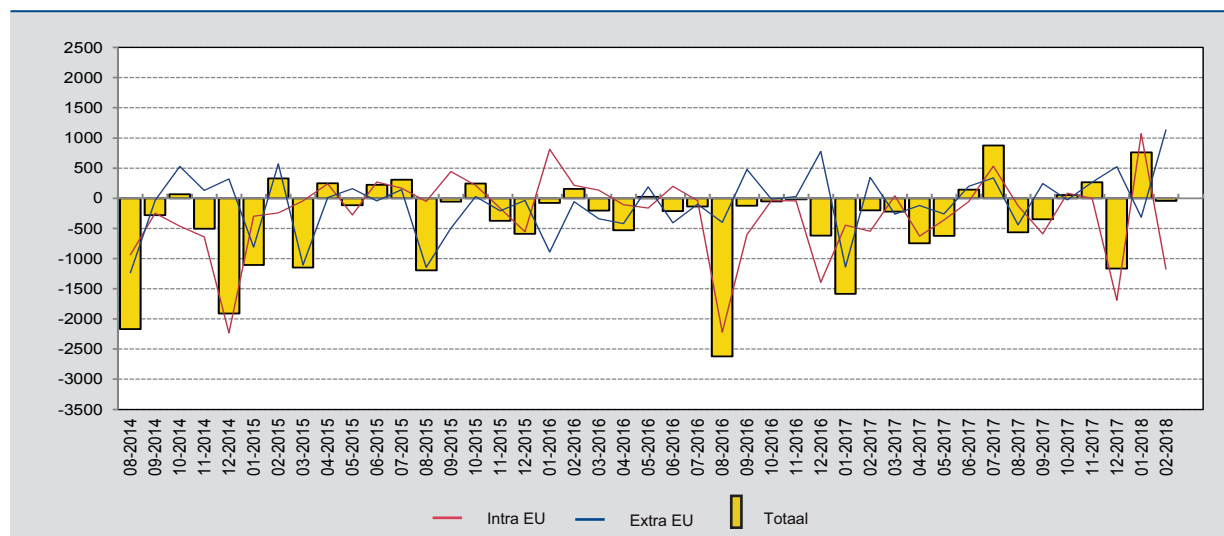
(veranderingspercentages ten opzichte van de overeenstemmende maand één jaar eerder)



Bron: INR.

GRAFIEK 3 HANDELSBALANS

(miljoenen euro's)



Bron: INR.