

**PERSCOMMUNIQUÉ**

 Links: [Publicatie](#) [BelgoStat On-line](#) [Algemene informatie](#)

## 1. Verloop van de Belgische buitenlandse handel

### Handelsbalans van september 2013 in evenwicht

De handelsbalans van de maand september 2013 (tabel 1) is in evenwicht, terwijl ze een jaar voordien nog een tekort van €0,4 miljard vertoonde.

De bedragen van zowel de uitvoer en de invoer belopen in september €21,0 miljard. In vergelijking met een jaar eerder betekent dat een vermeerdering met 8,0 % voor de uitvoer en met 6,1 % voor de invoer.

Bij een vergelijking van de laatste drie maanden met de overeenstemmende periode een jaar eerder, blijkt dat het volume van de uitvoer (+5,6 %) in grotere mate gestegen is dan dat van de invoer (+2,2 %), wat geleid heeft tot een positief verloop van de dekkingsgraad ten belope van 3,3 %. De ruilvoet is met 0,8 % verbeterd, aangezien de eenheidswaarden bij de uitvoer (-0,5 %) minder sterk gedaald zijn dan die bij de invoer (-1,3 %).

**TABEL 1 INDICATOREN VAN DE BUITENLANDSE HANDEL**

SEPTEMBER 2013

	Uitvoer		Invoer		Saldo (in miljarden euro's)	
	In miljarden euro's	Veranderingspercentages <sup>1</sup>	In miljarden euro's	Veranderingspercentages <sup>1</sup>	September 2013	p.m. September 2012
Intracommunautaire handel (EU)	14,4	5,0	15,2	3,9	-0,8	-0,9
Extracommunautaire handel (extra EU)	6,5	15,4	5,8	12,2	0,7	0,5
Totaal	21,0	8,0	21,0	6,1	0,0	-0,4

GEMIDDELDE VAN LAATSTE DRIE MAANDEN (juli, augustus, september)

(procentuele verandering ten opzichte van het gemiddelde van de overeenstemmende periode één jaar eerder)

	Uitvoer	Invoer	Ruilvoetverloop	Verloop dekkingsgraad
Intracommunautaire handel (EU)	2,5	-0,9		
Extracommunautaire handel (extra EU)	9,3	3,4		
Totaal	5,1	0,9		
Eenheidswaarden	-0,5	-1,3	0,8	
Volumes	5,6	2,2		3,3

Bron: INR

**N.B.:** Deze - volgens het nationale concept opgestelde - cijfers zijn voorlopig en dus voor herziening vatbaar. Het nationale concept is gebaseerd op de eigendomsoverdracht tussen een ingezetene en een niet-ingezetene, terwijl het communautaire concept gebaseerd is op het overschrijden van de landsgrens door de goederen. De totalen voor de intra-EU handel bevatten de handel met de 27 andere EU-lidstaten.

De ruilvoet meet de verhouding tussen de eenheidswaarden bij de uitvoer en die bij de invoer. Een positief ruilvoetverloop wijst op een sterkere stijging van de eenheidswaarden bij de uitvoer dan bij de invoer of op een minder snelle daling van de eenheidswaarden bij de uitvoer dan bij de invoer.

De dekkingsgraad is de verhouding tussen de uitvoervolumes en de invoervolumes. Een positief verloop van de dekkingsgraad wijst op een snellere groei van de uitvoervolumes in vergelijking met de invoervolumes of op een minder snelle daling van de uitvoervolumes in vergelijking met de afname van de invoervolumes.

<sup>1</sup> Ten opzichte van de overeenstemmende periode één jaar eerder.

De snelle ramingen voor oktober 2013 voor de handelsbalans (tabel 2) wijzen op een overschot van €0,2 miljard. De waarde van de uitvoer wordt geraamd op €22,2 miljard en die van de invoer op €22,0 miljard. Ten opzichte van oktober 2012 stemt dat overeen met een stijging van 5,0 % bij de uitvoer en een daling van 0,7 % bij de invoer.

**TABEL 2 SNELLE RAMING VAN DE RESULTATEN VAN DE MAAND OKTOBER 2013**

	Uitvoer		Invoer		SalDI (in miljarden euro's)	
	In miljarden euro's	Veranderingspercentages <sup>1</sup>	In miljarden euro's	Veranderingspercentages <sup>1</sup>	Oktober 2013	p.m. Oktober 2012
Intracommunautaire handel (EU)	15,5	3,1	15,4	-6,6	0,1	-1,5
Extracommunautaire handel (extra EU)	6,7	9,6	6,6	16,7	0,1	0,5
Totaal	22,2	5,0	22,0	-0,7	0,2	-1,0

Bron: INR

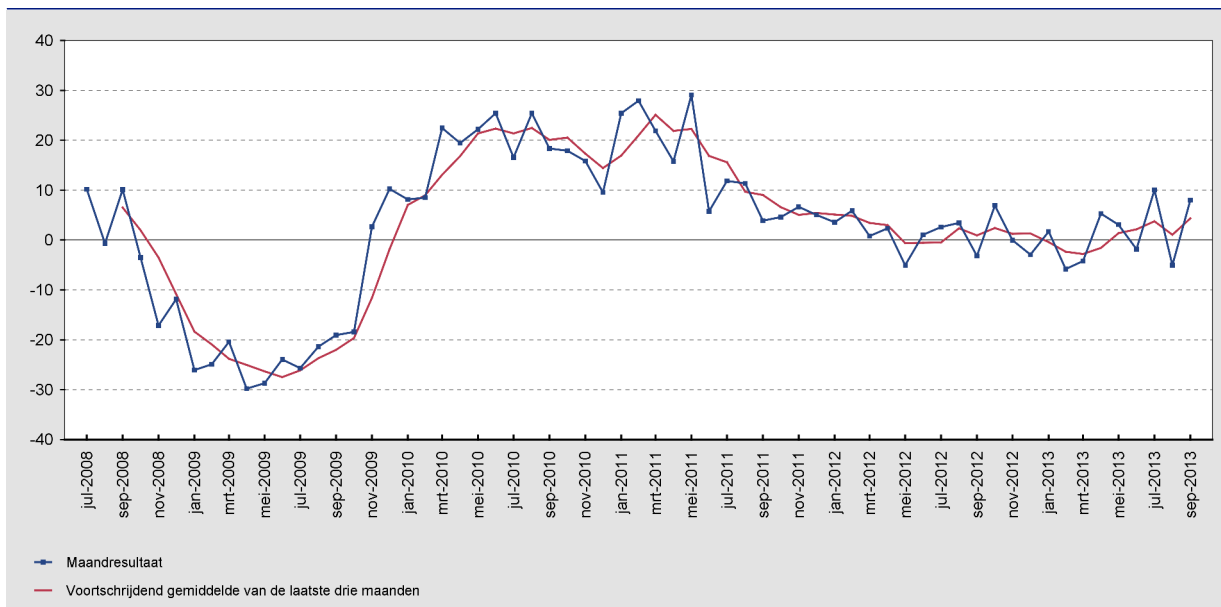
**N.B.:** Deze - volgens het nationale concept opgestelde - cijfers zijn voorlopig en dus voor herziening vatbaar. Het nationale concept is gebaseerd op de eigendomsoverdracht tussen een ingezetene en een niet-ingezetene, terwijl het communautaire concept gebaseerd is op het overschrijden van de landsgrens door de goederen. De totalen voor de intra-EU handel bevatten de handel met de 27 andere EU-lidstaten.

<sup>1</sup> Ten opzichte van de overeenstemmende periode één jaar eerder.

## 2. Ontwikkeling van de uitvoer, de invoer en de handelsbalans

**GRAFIEK 1 UITVOER**

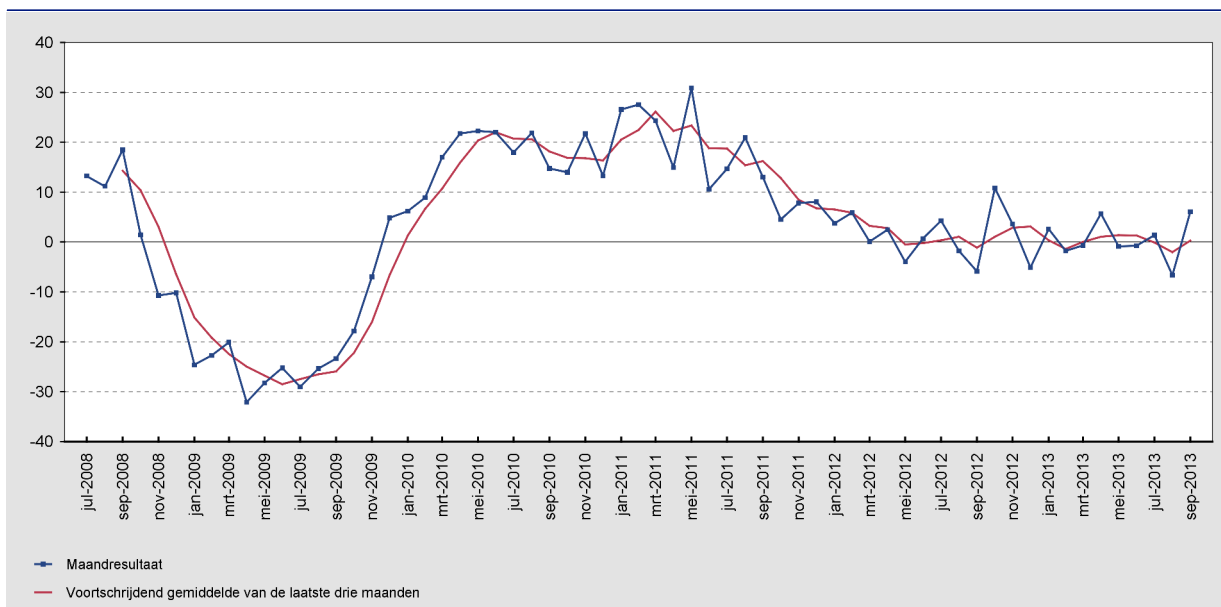
((veranderingspercentages ten opzichte van de overeenstemmende maand één jaar eerder))



Bron: INR

**GRAFIEK 2 INVOER**

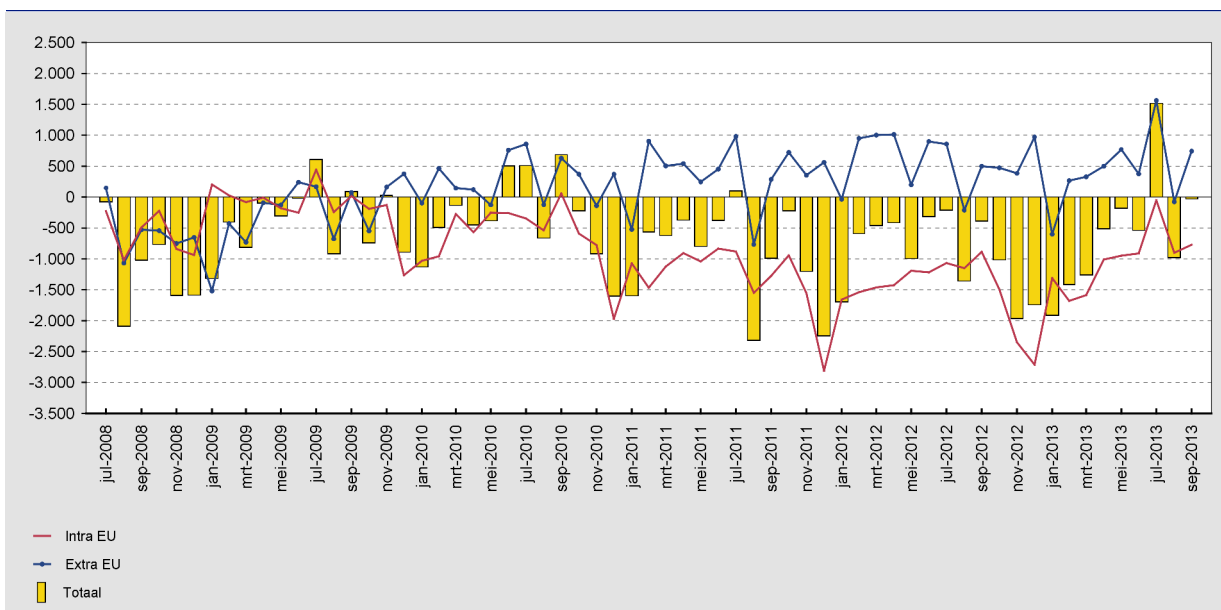
((veranderingspercentages ten opzichte van de overeenstemmende maand één jaar eerder))



Bron: INR

**GRAFIEK 3 HANDELSBALANS**

(miljoenen euro's)



Bron: INR