

**PERSCOMMUNIQUÉ**

 Links: [Publicatie](#) [BelgoStat On-line](#) [Algemene informatie](#)
**1. Verloop van de Belgische buitenlandse handel**
**Handelsbalans negatief in maart 2013**

De handelsbalans van de maand maart 2013 (tabel 1) vertoont een tekort van €0,6 miljard tegen een tekort van €0,3 miljard een jaar eerder.

De bedragen van de uitvoer en de invoer belopen in maart respectievelijk €21,6 en €22,1 miljard. Dit is, tegenover maart 2012, een daling van 4,2 % voor de uitvoer en van 3,2 % voor de invoer.

Bij een vergelijking van de laatste drie maanden met de overeenstemmende periode een jaar eerder wordt een positieve ontwikkeling van de dekkingsgraad met 1,1 % vastgesteld, aangezien het uitvoervolume (-2,4 %) minder sterk is afgenomen dan dat van de invoer (-3,5 %). Daarentegen verslechtert de ruilvoet met 1,2 %, bij eenheidswaarden die verminderen (0,1 %) bij de uitvoer en toenemen (1,1 %) bij de invoer.

**TABEL 1 INDICATOREN VAN DE BUITENLANDSE HANDEL**

MAART 2013

	Uitvoer		Invoer		SalDI (in miljarden euro's)	
	In miljarden euro's	Veranderingspercentages <sup>1</sup>	In miljarden euro's	Veranderingspercentages <sup>1</sup>	Maart 2013	(p.m.) Maart 2012
Intracommunautaire handel (EU)	15,2	-1,9	16,6	-2,3	-1,3	-1,4
Extracommunautaire handel (extra EU)	6,4	-9,5	5,6	-5,6	0,8	1,1
Totaal	21,6	-4,2	22,1	-3,2	-0,6	-0,3

GEMIDDELDEN VAN DE LAATSTE DRIE MAANDEN (januari, februari, maart)

(procentuele verandering ten opzichte van het gemiddelde van de overeenstemmende periode één jaar eerder)

	Uitvoer	Invoer	Ruilvoetverloop	Verloop dekkingsgraad
Intracommunautaire handel (EU)	-1,0	-3,3		
Extracommunautaire handel (extra EU)	-7,4	-1,9		
Totaal	-2,5	-2,4		
Eenheidswaarden	-0,1	1,1	-1,2	
Volumes	-2,4	-3,5		1,1

Bron: INR

**N.B.:** Deze - volgens het nationale concept opgestelde - cijfers zijn voorlopig en dus voor herziening vatbaar. Het nationale concept is gebaseerd op de eigendomsoverdracht tussen een ingezetene en een niet-ingezetene, terwijl het communautaire concept gebaseerd is op het overschrijden van de landsgrens door de goederen. De totalen voor de intra-EU handel bevatten de handel met de 26 andere EU-lidstaten.

De ruilvoet meet de verhouding tussen de eenheidswaarden bij de uitvoer en die bij de invoer. Een positief ruilvoetverloop wijst op een sterkere stijging van de eenheidswaarden bij de uitvoer dan bij de invoer of op een minder snelle daling van de eenheidswaarden bij de uitvoer dan bij de invoer.

De dekkingsgraad is de verhouding tussen de uitvoervolumes en de invoervolumes. Een positief verloop van de dekkingsgraad wijst op een snellere groei van de uitvoervolumes in vergelijking met de invoervolumes of op een minder snelle daling van de uitvoervolumes in vergelijking met de afname van de invoervolumes.

<sup>1</sup> Ten opzichte van de overeenstemmende periode van het voorgaande jaar.

De snelle ramingen voor april 2013 wijzen op een handelsbalans (tabel 2) in evenwicht. Zowel de uitvoer als de invoer worden geraamd op € 20,8 miljard. Ten opzichte van april 2012 stemt dit overeen met een verhoging van 4,1 % voor de uitvoer en van 1,5 % voor de invoer.

**TABEL 2 SNELLE RAMING VAN DE RESULTATEN VAN DE MAAND APRIL 2013**

(miljarden euro's, veranderingspercentage t.o.v. de overeenstemmende periode van het voorgaande jaar)

	Uitvoer		Invoer		Saldo (in miljarden euro's)	
	In miljarden euro's	Veranderingspercentages <sup>1</sup>	In miljarden euro's	Veranderingspercentages <sup>1</sup>	April 2013	p.m. April 2012
Intracommunautaire handel (EU)	14,5	7,0	15,2	1,5	-0,7	-1,4
Extracommunautaire handel (extra EU)	6,3	-1,9	5,5	1,5	0,8	1,0
Totaal	20,8	4,1	20,8	1,5	0,1	-0,4

Bron: INR

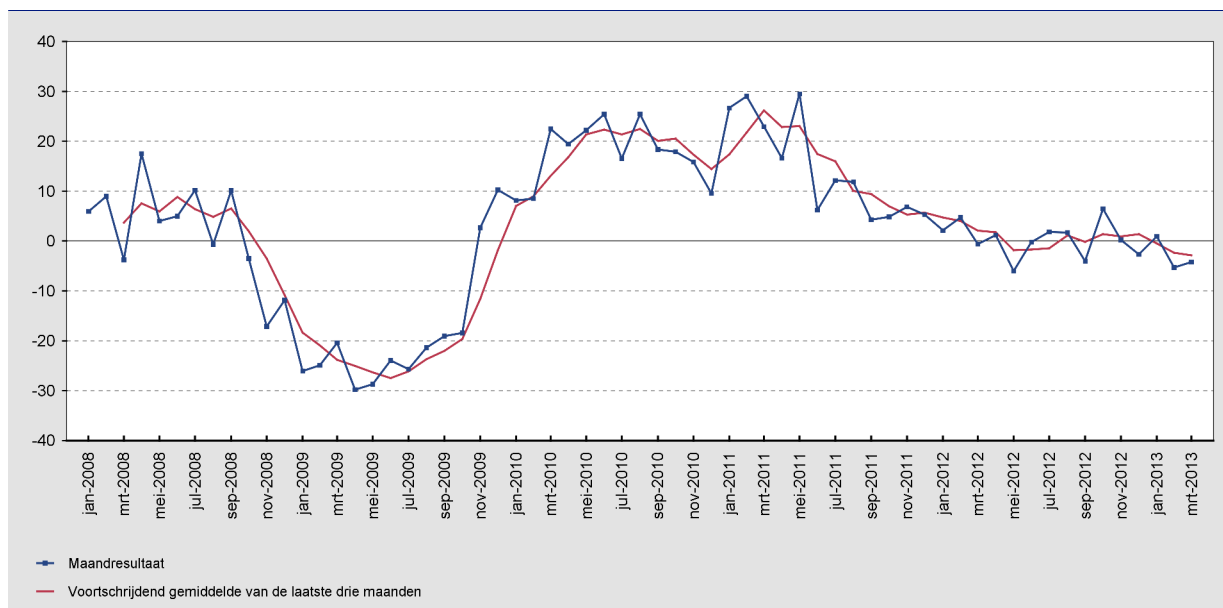
**N.B.:** Deze - volgens het nationale concept opgestelde - cijfers zijn voorlopig en dus voor herziening vatbaar. Het nationale concept is gebaseerd op de eigendomsoverdracht tussen een ingezetene en een niet-ingezetene, terwijl het communautaire concept gebaseerd is op het overschrijden van de landsgrens door de goederen. Zie punt 2 van de methodologische nota in het Maandbericht statistiek van de buitenlandse handel. De totalen voor de intra-EU handel bevatten de handel met de 26 andere EU-lidstaten.

<sup>1</sup> Ten opzichte van de overeenstemmende periode van het voorgaande jaar.

## 2. Ontwikkeling van de uitvoer, de invoer en de handelsbalans

**GRAFIEK 1 UITVOER**

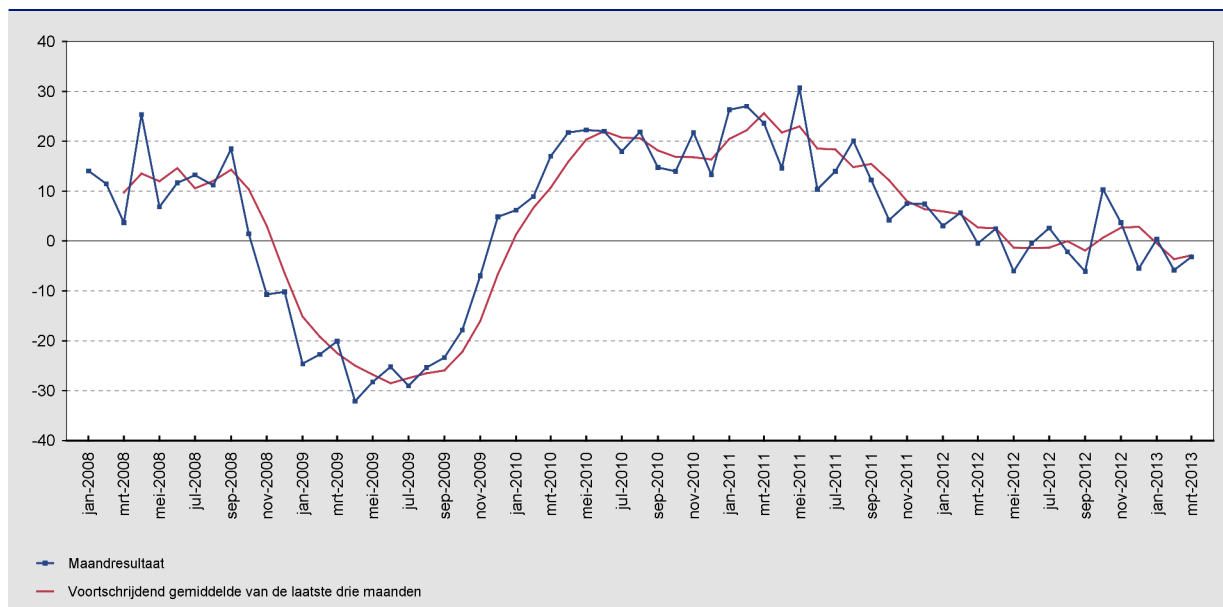
(veranderingspercentages ten opzichte van de overeenstemmende maand van het voorgaande jaar)



Bron: INR

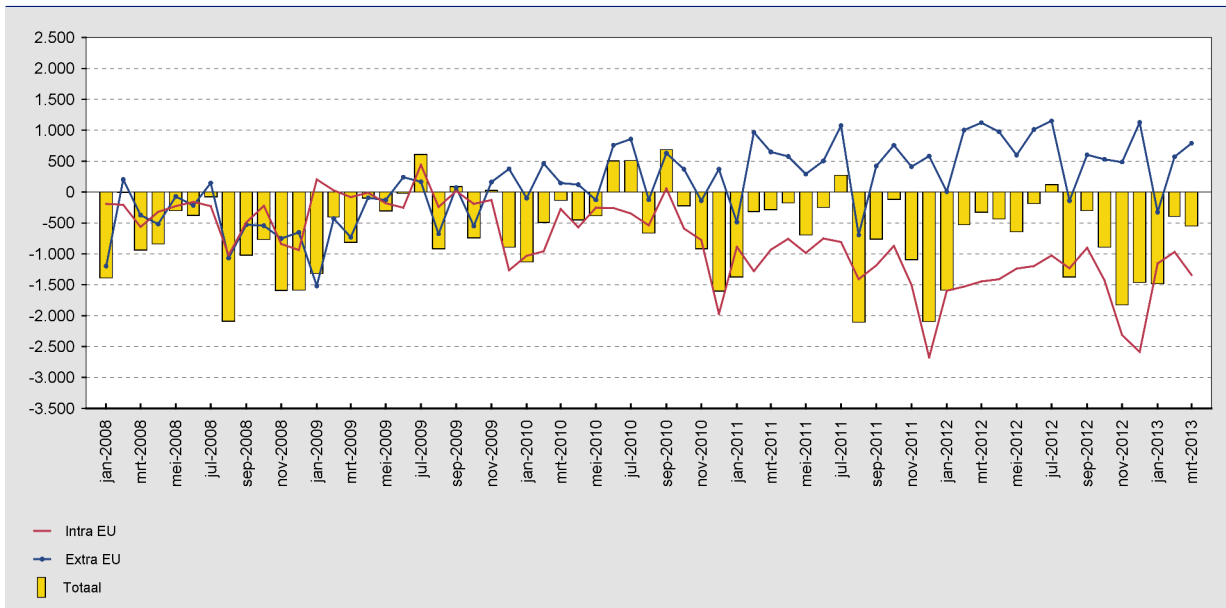
**GRAFIEK 2 INVOER**

(veranderingspercentages ten opzichte van de overeenstemmende maand van het voorgaande jaar)



Bron: INR

**GRAFIEK 3 HANDELSBALANS**  
(miljoenen euro's)



Bron: INR