

2013-05-16

PERSCOMMUNIQUÉ

 Links: [Publicatie](#) [BelgoStat On-line](#) [Algemene informatie](#)
1. Verloop van de Belgische buitenlandse handel
Handelsbalans negatief in februari 2013

De handelsbalans van de maand februari 2013 (tabel 1) vertoont een tekort van €0,4 miljard tegen een tekort van €0,5 miljard [...] jaar eerder.

De bedragen van de uitvoer en de invoer belopen in februari respectievelijk €19,6 en €20,0 miljard. In vergelijking met het voorgaande jaar betekent dit een daling met 5,3 % voor de uitvoer, en met 5,8 % voor de invoer.

Bij een vergelijking van de laatste drie maanden met de overeenstemmende periode [...] jaar eerder wordt een positieve ontwikkeling van de dekkingsgraad met 2,5 % vastgesteld, aangezien het uitvoervolume (-2,7 %) minder sterk is afgenomen dan dat van de invoer (-5,1 %). Daarentegen verslechtert de ruilvoet met 0,7 %, want de eenheidswaarden bij de uitvoer en de invoer namen toe met 1,3 % respectievelijk 2,0 %.

TABEL 1 INDICATOREN VAN DE BUITENLANDSE HANDEL

FEBRUARI 2013

	Uitvoer		Invoer		Saldo (in miljarden euro's)	
	In miljarden euro's	Veranderingspercentages ¹	In miljarden euro's	Veranderingspercentages ¹	Februari 2013	(p.m.) Februari 2012
Intracommunautaire handel (EU)	13,7	-2,8	14,7	-6,1	-1,0	-1,5
Extracommunautaire handel (extra EU)	5,8	-10,8	5,2	-5,0	0,6	1,0
Totaal	19,6	-5,3	20,0	-5,8	-0,4	-0,5

GEMIDDELDEN VAN DE LAATSTE DRIE MAANDEN (december, januari, februari)

(procentuele verandering ten opzichte van het gemiddelde van de overeenstemmende periode één jaar eerder)

	Uitvoer	Invoer	Ruilvoetverloop	Verloop dekkingsgraad
Intracommunautaire handel (EU)	-1,8	-4,5		
Extracommunautaire handel (extra EU)	-2,6	-2,0		
Totaal	-1,5	-3,2		
Eenheidswaarden	1,3	2,0	-0,7	
Volumes	-2,7	-5,1		2,5

Bron: INR

N.B.: Deze - volgens het nationale concept opgestelde - cijfers zijn voorlopig en dus voor herziening vatbaar. Het nationale concept is gebaseerd op de eigendomsoverdracht tussen een ingezetene en een niet-ingezetene, terwijl het communautaire concept gebaseerd is op het overschrijden van de landsgrens door de goederen. De totalen voor de intra-EU handel bevatten de handel met de 26 andere EU-lidstaten.

De ruilvoet meet de verhouding tussen de eenheidswaarden bij de uitvoer en die bij de invoer. Een positief ruilvoetverloop wijst op een sterkere stijging van de eenheidswaarden bij de uitvoer dan bij de invoer.

De dekkingsgraad is de verhouding tussen de uitvoervolumes en de invoervolumes. Een positief verloop van de dekkingsgraad wijst op een snellere groei van de uitvoervolumes in vergelijking met de invoervolumes of op een minder snelle daling van de uitvoervolumes in vergelijking met de afname van de invoervolumes.

¹ Ten opzichte van de overeenstemmende periode van het voorgaande jaar.

De snelle ramingen voor maart 2013 wijzen op een handelsbalans (tabel 2) die quasi in evenwicht is. De uitvoer wordt geraamd op € 22,0 miljard en de invoer op € 22,1 miljard. Ten opzichte van maart 2012 stemt dit overeen met een daling van 2,3 % voor de uitvoer en van 3,5 % voor de invoer.

TABEL 2 SNELLE RAMING VAN DE RESULTATEN VAN DE MAAND MAART 2013
(miljarden euro's, veranderingspercentage t.o.v. de overeenstemmende periode van het voorgaande jaar)

	Uitvoer		Invoer		Saldo (in miljarden euro's)	
	In miljarden euro's	Veranderingspercentages ¹	In miljarden euro's	Veranderingspercentages ¹	Maart 2013	p.m. Maart 2012
Intracommunautaire handel (EU)	15,6	0,3	16,6	-2,4	-1,0	-1,4
Extracommunautaire handel (extra EU)	6,5	-7,9	5,5	-6,7	1,0	1,1
Totaal	22,0	-2,3	22,1	-3,5	0,0	-0,3

Bron: INR

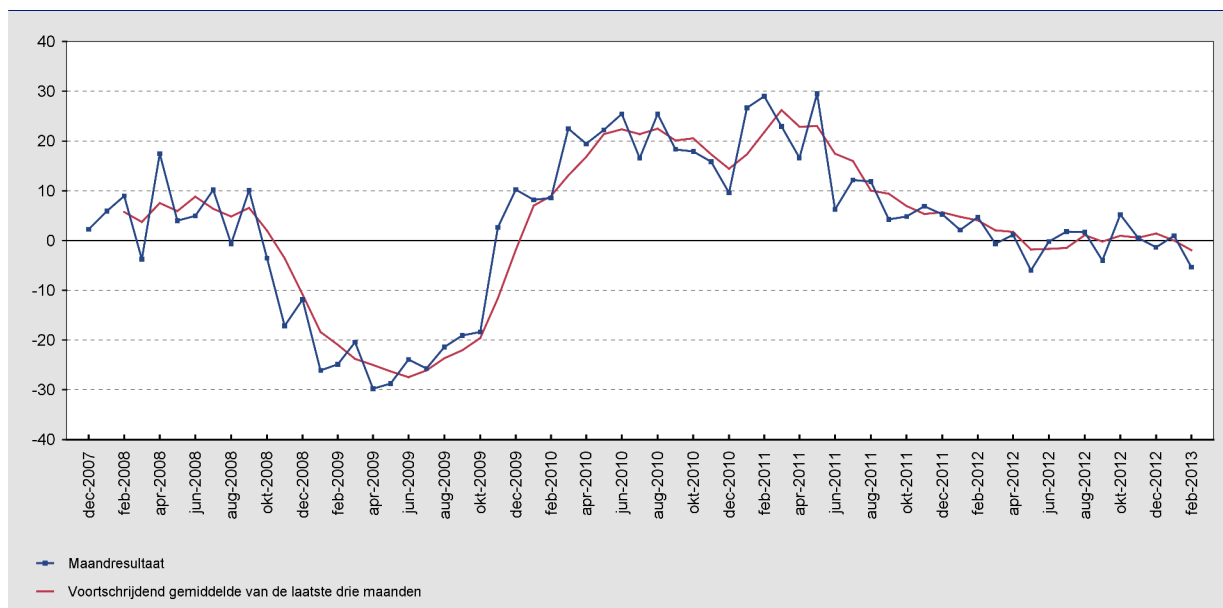
N.B.: Deze - volgens het nationale concept opgestelde - cijfers zijn voorlopig en dus voor herziening vatbaar. Het nationale concept is gebaseerd op de eigendomsoverdracht tussen een ingezetene en een niet-ingezetene, terwijl het communautaire concept gebaseerd is op het overschrijden van de landsgrens door de goederen. Zie punt 2 van de methodologische nota in het Maandbericht statistiek van de buitenlandse handel.
De totalen voor de intra-EU handel bevatten de handel met de 26 andere EU-lidstaten.

¹ Ten opzichte van de overeenstemmende periode van het voorgaande jaar.

2. Ontwikkeling van de uitvoer, de invoer en de handelsbalans

GRAFIEK 1 UITVOER

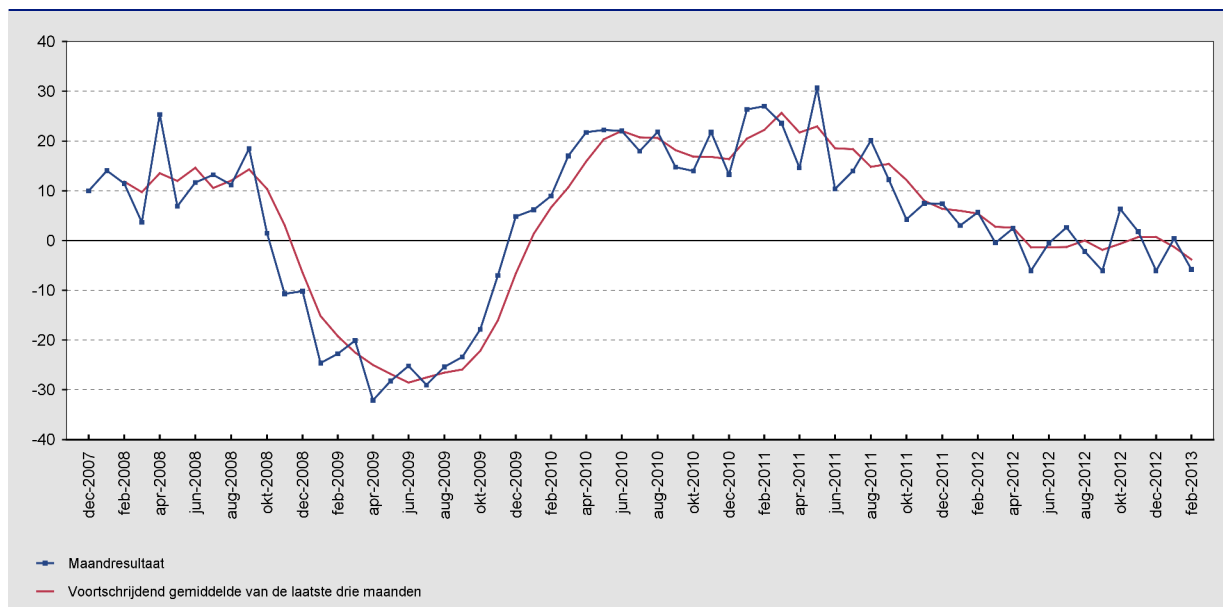
(veranderingspercentages ten opzichte van de overeenstemmende maand van het voorgaande jaar)



Bron: INR

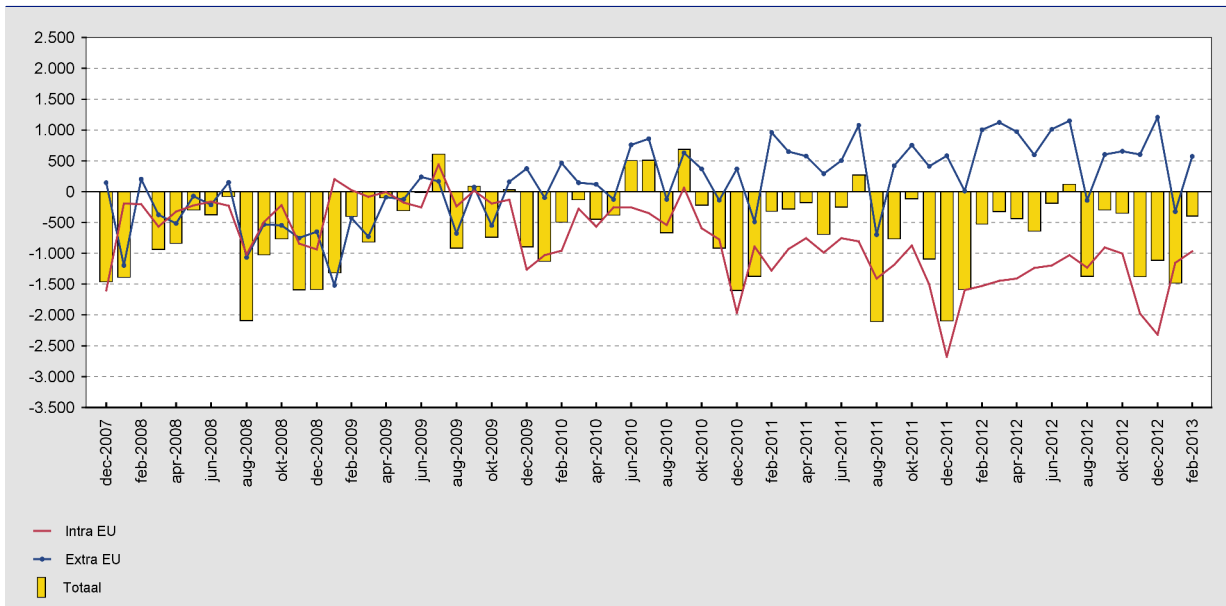
GRAFIEK 2 INVOER

(veranderingspercentages ten opzichte van de overeenstemmende maand van het voorgaande jaar)



Bron: INR

GRAFIEK 3 HANDELSBALANS
(miljoenen euro's)



Bron: INR