

## PERSCOMMUNIQUÉ

 Links: [Publicatie](#) [BelgoStat On-line](#) [Algemene informatie](#)

### 1. Verloop van de Belgische buitenlandse handel

#### Handelsbalans in augustus 2012 negatief

De handelsbalans van augustus 2012 (tabel 1) vertoont een tekort van € 0,7 miljard, dat is een verbetering met € 1,4 miljard ten opzichte van augustus 2011.

De bedragen van de uitvoer en de invoer beliepen in juli respectievelijk € 18,0 en € 18,7 miljard. Vergeleken met vorig jaar komt dit neer op een stijging met 1,7 % voor de uitvoer en een daling met 5,4 % voor de invoer.

Vergelijkt men de laatste drie maanden met de overeenkomstige periode van vorig jaar, dan blijkt dat het volume van de uitvoer (-1,3 %) minder snel is geslonken dan dat van de invoer (-6,0 %), wat zorgt voor een positief verloop van de dekkingsgraad van 5,0 %. De ruilvoet, daarentegen, is met 1,5 % verslechterd, aangezien de eenheidswaarden bij de uitvoer met 2,7 % zijn toegenomen, terwijl die bij de invoer opgelopen zijn met 4,3 %.

De snelle ramingen voor de maand september 2012 (tabel 2) maken voor de handelsbalans gewag van een overschot van € 0,5 miljard. De uitvoer wordt op € 19,6 miljard geraamd en de invoer op € 19,1 miljard. Dit betekent, ten opzichte van september 2011, een daling met 2,7 % voor de uitvoer en met 8,7 % voor de invoer.

**TABEL 1 INDICATOREN VAN DE BUITENLANDSE HANDEL**
**AUGUSTUS 2012**

	Uitvoer		Invoer		Saldo (in miljarden euro's)	
	In miljarden euro's	Veranderingspercentages <sup>1</sup>	In miljarden euro's	Veranderingspercentages <sup>1</sup>	Augustus 2012	(p.m.) Augustus 2011
Intracommunautaire handel (EU)	12,7	-0,1	13,5	-4,8	-0,8	-1,4
Extracommunautaire handel (extra EU)	5,3	6,3	5,3	-7,1	0,0	-0,7
Totaal	18,0	1,7	18,7	-5,4	-0,7	-2,1

**GEMIDDELDEN VAN DE LAATSTE DRIE MAANDEN (juni, juli, augustus)**

(procentuele verandering ten opzichte van het gemiddelde van de overeenstemmende periode van het voorgaande jaar)

	Uitvoer	Invoer	Ruilvoetverloop	Verloop dekkingsgraad
Intracommunautaire handel (EU)	-0,6	-2,3		
Extracommunautaire handel (extra EU)	4,2	-4,4		
Totaal	1,4	-2,0		
Eenheidswaarden	2,7	4,3	-1,5	
Volumes	-1,3	-6,0		5,0

Bron: INR

**N.B.:** Deze - volgens het nationale concept opgestelde - cijfers zijn voorlopig en dus voor herziening vatbaar. Het nationale concept is gebaseerd op de eigendomsoverdracht tussen een ingezetene en een niet-ingezetene, terwijl het communautaire concept gebaseerd is op het overschrijden van de landsgrens door de goederen. De totalen voor de intra-EU handel bevatten de handel met de 26 andere EU-lidstaten.

De ruilvoet meet de verhouding tussen de eenheidswaarden bij de uitvoer en die bij de invoer. Een positief ruilvoetverloop wijst op een sterkere stijging van de eenheidswaarden bij de uitvoer dan bij de invoer of op een minder snelle daling van de eenheidswaarden bij de uitvoer dan bij de invoer.

De dekkingsgraad is de verhouding tussen de uitvoervolumes en de invoervolumes. Een positief verloop van de dekkingsgraad wijst op een snellere groei van de uitvoervolumes in vergelijking met de invoervolumes of op een minder snelle daling van de uitvoervolumes in vergelijking met de afname van de invoervolumes.

<sup>1</sup> Ten opzichte van de overeenstemmende periode van het voorgaande jaar.

**TABEL 2 SNELLE RAMING VAN DE RESULTATEN VAN DE MAAND SEPTEMBER 2012**

(miljarden euro's, veranderingspercentage t.o.v. de overeenstemmende periode van het voorgaande jaar)

	Uitvoer		Invoer		Saldi (in miljarden euro's)	
	In miljarden euro's	Veranderingspercentages <sup>1</sup>	In miljarden euro's	Veranderingspercentages <sup>1</sup>	September 2012	p.m. September 2011
Intracommunautaire handel (EU)	13,9	-4,4	14,2	-9,8	-0,3	-1,2
Extracommunautaire handel (extra EU)	5,7	1,5	4,9	-5,7	0,8	0,4
Totaal	19,6	-2,7	19,1	-8,7	0,5	-0,8

Bron: INR

**N.B.:** Deze - volgens het nationale concept opgestelde - cijfers zijn voorlopig en dus voor herziening vatbaar. Het nationale concept is gebaseerd op de eigendomsoverdracht tussen een ingezetene en een niet-ingezetene, terwijl het communautaire concept gebaseerd is op het overschrijden van de landsgrens door de goederen. Zie punt 2 van de methodologische nota in het Maandbericht statistiek van de buitenlandse handel. De totalen voor de intra-EU handel bevatten de handel met de 26 andere EU-lidstaten.

<sup>1</sup> Ten opzichte van de overeenstemmende periode van het voorgaande jaar.

## 2. Ontwikkeling van de uitvoer, de invoer en de handelsbalans

**GRAFIEK 1 UITVOER**

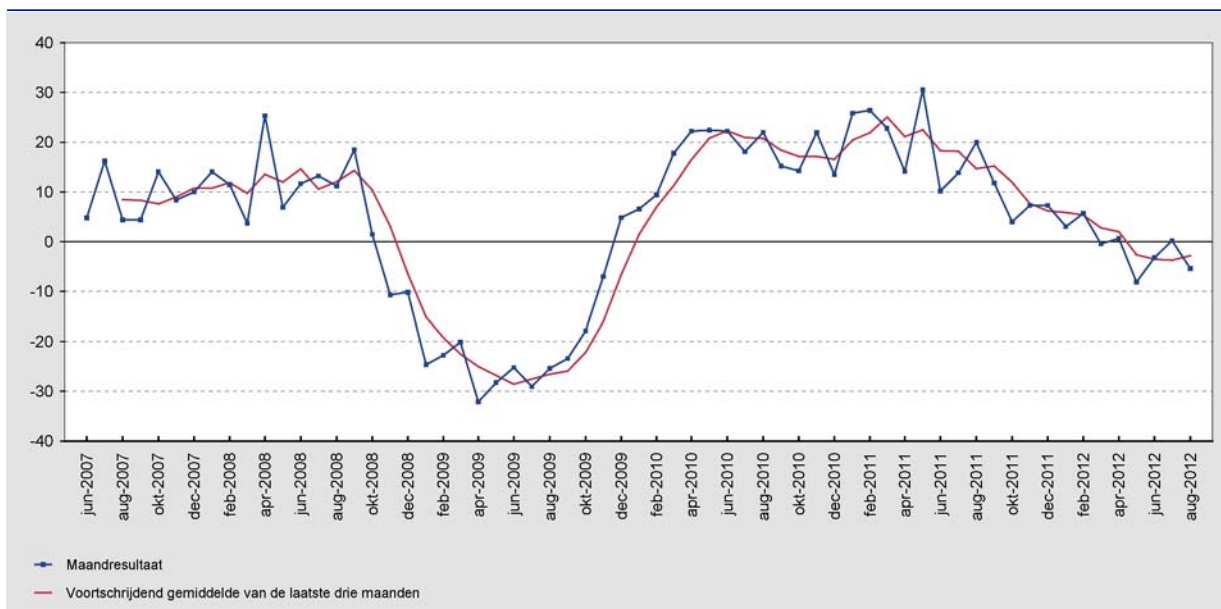
(veranderingspercentages ten opzichte van de overeenstemmende maand van het voorgaande jaar)



Bron: INR

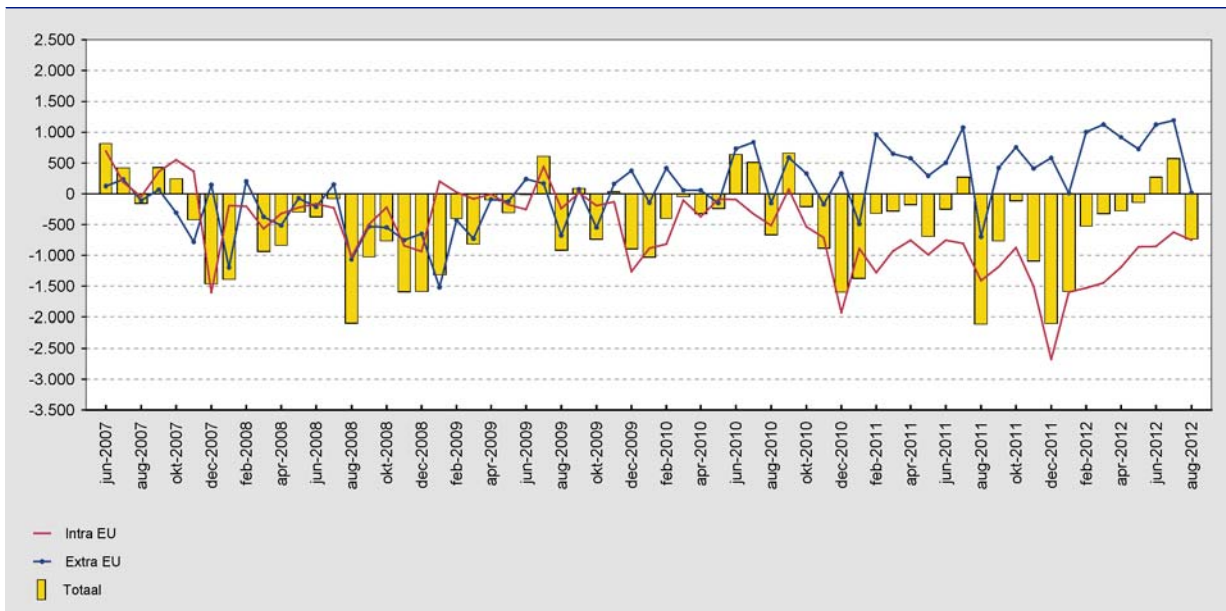
**GRAFIEK 2 INVOER**

(veranderingspercentages ten opzichte van de overeenstemmende maand van het voorgaande jaar)



Bron: INR

**GRAFIEK 3 HANDELSBALANS**  
(miljoenen euro's)



Bron: INR