

2011-11-16

PERSCOMMUNIQUÉ

 Links: [Publicatie](#) [BelgoStat On-line](#) [Algemene informatie](#)
1. Verloop van de Belgische buitenlandse handel
Handelsbalans in augustus 2011 negatief

In augustus 2011 beliep het bedrag van de uitvoer en de invoer (tabel 1) respectievelijk € 17,5 en 19,3 miljard. Ten opzichte van augustus 2010 betekent dit een toename met 10,8 % voor de uitvoer en met 17,2 % voor de invoer.

De handelsbalans laat voor augustus 2011 derhalve een tekort optekenen van € 1,8 miljard, terwijl het deficit voor augustus 2010 beperkt bleef tot € 0,7 miljard.

Vergelijkt men de afgelopen drie maanden met de overeenstemmende periode van vorig jaar, dan blijkt dat het exportvolume met 2,2 % geslonken is, terwijl het volume van de invoer met 0,3 % is toegenomen, wat geleid heeft tot een negatieve ontwikkeling van de dekkingsgraad ten belope van 2,5 %. De ruilvoet is met 1,6 % verslechterd aangezien de eenheidswaarden bij de uitvoer met 9,8 % zijn gestegen, terwijl die bij de invoer toegenomen zijn met 11,6 %.

De flashramingen voor september 2011 (tabel 2) wijzen op een handelsbalanstekort van € 0,5 miljard. De uitvoer is goed voor € 19,8 miljard (+2,7 % t.o.v. september 2010), terwijl de invoer uitkomt op € 20,4 miljard (+8,8 % t.o.v. september 2010).

TABEL 1 INDICATOREN VAN DE BUITENLANDSE HANDEL

AUGUSTUS 2011

	Uitvoer		Invoer		SalDI (in miljarden euro's)	
	In miljarden euro's	Veranderingspercentages ¹	In miljarden euro's	Veranderingspercentages ¹	Augustus 2011	(p.m.) Augustus 2010
Intracommunautaire handel (EU)	12,5	11,7	13,8	16,9	-1,3	-0,6
Extracommunautaire handel (extra EU)	5,0	8,6	5,5	17,9	-0,5	-0,1
Totaal	17,5	10,8	19,3	17,2	-1,8	-0,7

GEMIDDELDEN VAN DE LAATSTE DRIE MAANDEN (juni, juli, augustus)

(procentuele verandering ten opzichte van het gemiddelde van de overeenstemmende periode van het voorgaande jaar)

	Uitvoer	Invoer	Ruilvoetverloop	Verloop dekkingsgraad
Intracommunautaire handel (EU)	6,9	11,7		
Extracommunautaire handel (extra EU)	8,6	12,4		
Totaal	7,4	11,9		
Eenheidswaarden	9,8	11,6	-1,6	
Volumes	-2,2	0,3		-2,5

Bron: INR

N.B.: Deze - volgens het nationale concept opgestelde - cijfers zijn voorlopig en dus voor herziening vatbaar. Het nationale concept is gebaseerd op de eigendomsoverdracht tussen een ingezetene en een niet-ingezetene, terwijl het communautaire concept gebaseerd is op het overschrijden van de landsgrens door de goederen. De totalen voor de intra-EU handel bevatten de handel met de 26 andere EU-lidstaten.

De ruilvoet meet de verhouding tussen de eenheidswaarden bij de uitvoer en die bij de invoer. Een positief ruilvoetverloop wijst op een sterkere stijging van de eenheidswaarden bij de uitvoer dan bij de invoer of op een minder snelle daling van de eenheidswaarden bij de uitvoer dan bij de invoer.

De dekkingsgraad is de verhouding tussen de uitvoervolumes en de invoervolumes. Een positief verloop van de dekkingsgraad wijst op een snellere groei van de uitvoervolumes in vergelijking met de invoervolumes of op een minder snelle daling van de uitvoervolumes in vergelijking met de afname van de invoervolumes.

¹ Ten opzichte van de overeenstemmende periode van het voorgaande jaar.

TABEL 2 SNELLE RAMING VAN DE RESULTATEN VAN DE MAAND SEPTEMBER 2011

(miljarden euro's, veranderingspercentage t.o.v. de overeenstemmende periode van het voorgaande jaar)

	Uitvoer		Invoer		SalDI (in miljarden euro's)	
	In miljarden euro's	Veranderingspercentages ¹	In miljarden euro's	Veranderingspercentages ¹	September 2011	p.m. September 2010
Intracommunautaire handel (EU)	14,1	3,2	15,4	12,1	-1,2	0,0
Extracommunautaire handel (extra EU)	5,7	1,7	5,0	0,0	0,7	0,6
Totaal	19,8	2,7	20,4	8,8	-0,5	0,6

Bron: INR

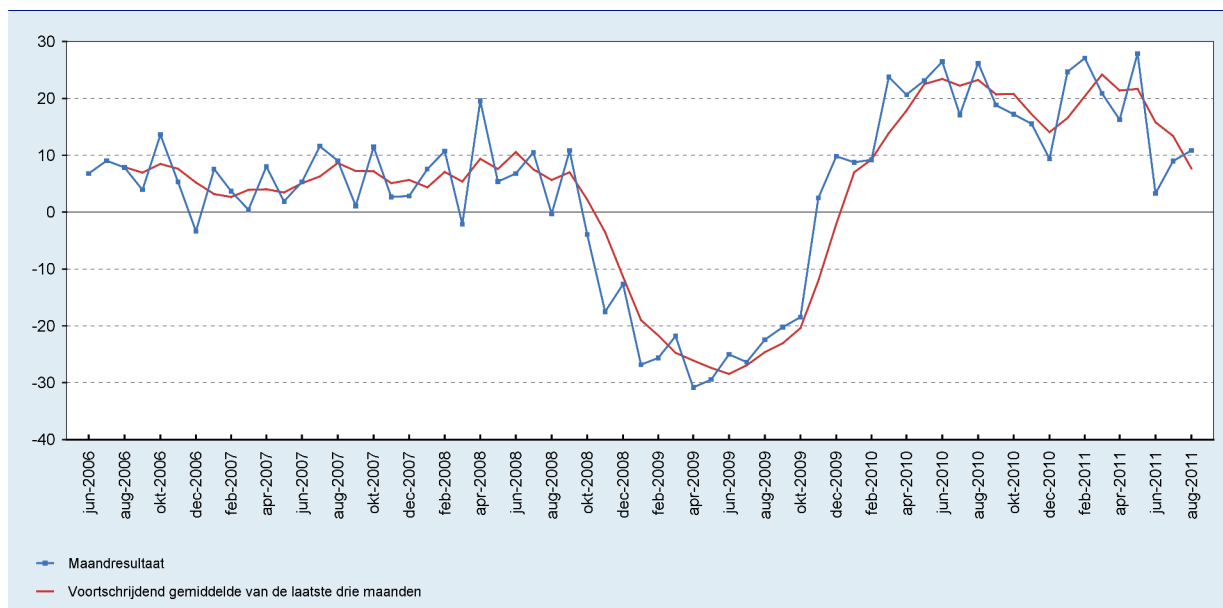
N.B.: Deze - volgens het nationale concept opgestelde - cijfers zijn voorlopig en dus voor herziening vatbaar. Het nationale concept is gebaseerd op de eigendomsoverdracht tussen een ingezetene en een niet-ingezetene, terwijl het communautaire concept gebaseerd is op het overschrijden van de landsgrens door de goederen. Zie punt 2 van de methodologische nota in het Maandbericht statistiek van de buitenlandse handel. De totalen voor de intra-EU handel bevatten de handel met de 26 andere EU-lidstaten.

¹ Ten opzichte van de overeenstemmende periode van het voorgaande jaar.

2. Ontwikkeling van de uitvoer, de invoer en de handelsbalans

GRAFIEK 1 UITVOER

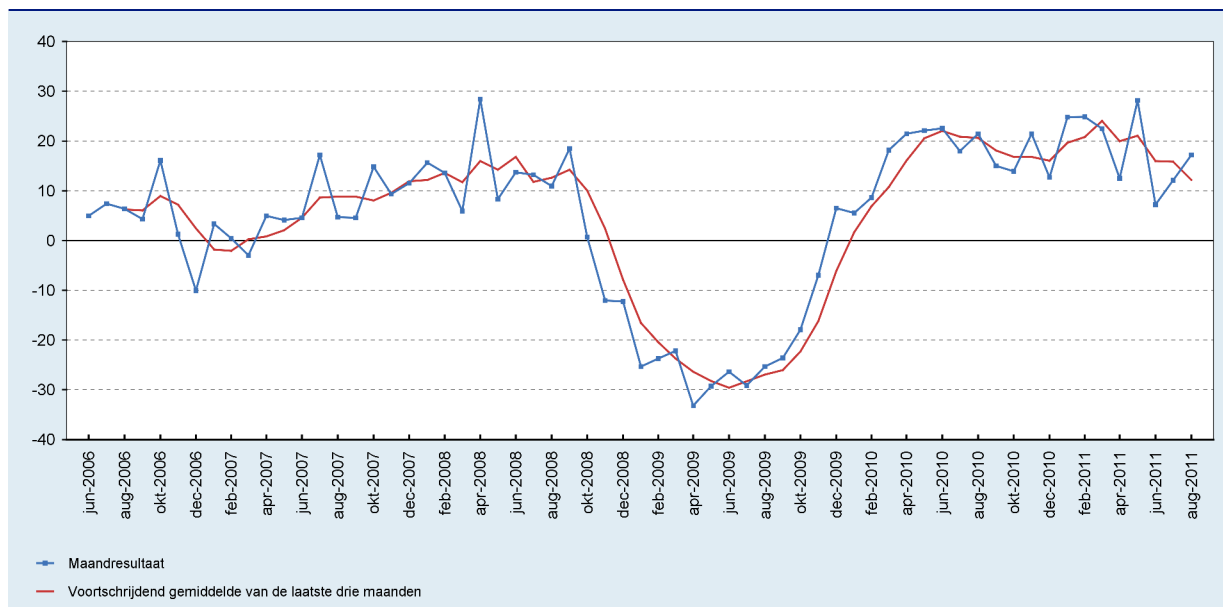
(veranderingspercentages ten opzichte van de overeenstemmende maand van het voorgaande jaar)



Bron: INR

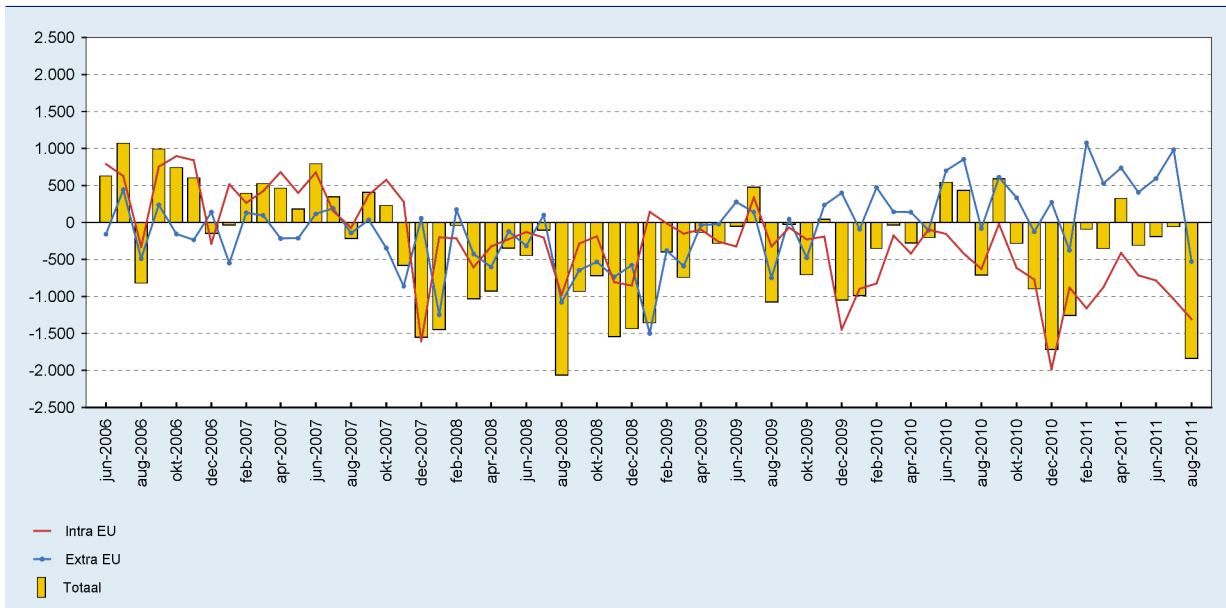
GRAFIEK 2 INVOER

(veranderingspercentages ten opzichte van de overeenstemmende maand van het voorgaande jaar)



Bron: INR

GRAFIEK 3 HANDELSBALANS
(miljoenen euro's)



Bron: INR