



2010-12-15

PERSCOMMUNIQUÉ

Links: [Publicatie](#) [BelgoStat On-line](#) [Algemene informatie](#)

1. Verloop van de Belgische buitenlandse handel

Handelsbalans positief in september 2010

Voor de maand september 2010 belopen de bedragen van de uitvoer en de invoer (tabel 1) respectievelijk €19,6 en €18,9 miljard. In vergelijking met de overeenstemmende maand van 2009 komt dat neer op een toename met 20,7 pct. voor de uitvoer en met 16,1 pct. voor de invoer. De stromen in de minerale producten (aardolie, gas, ...) dragen in belangrijke mate bij tot die stijging.

De handelsbalans sloot in september 2010 met een overschot van zowat €0,7 miljard. In september 2009 was de handelsbalans nagenoeg in evenwicht. De extracommunautaire handel levert de grootste bijdrage tot het positieve saldo van de handelsbalans.

Ten opzichte van de overeenstemmende periode van 2009, is tijdens de afgelopen drie maanden het uitvoervolume (+13,2 pct.) sneller gestegen dan het invoervolume (+8,8 pct.), waardoor de dekkingsgraad met 4,0 pct. is verbeterd. De ruilvoet is daarentegen met 1,9 pct. verslechterd, aangezien de eenheidswaarden bij de uitvoer met 7,7 pct. zijn gestegen, terwijl die bij de invoer met 9,8 pct. zijn toegenomen.

De flashramingen van de buitenlandse handel voor oktober 2010 (tabel 2) komen uit op €19,7 miljard voor de uitvoer en €19,4 miljard voor de invoer, en derhalve op een overschot van €0,4 miljard op de handelsbalans. In vergelijking met oktober 2009 komt dat neer op een toename met zowat 22,5 pct. voor de uitvoer en met 15,9 pct. voor de invoer.

TABEL 1 INDICATOREN VAN DE BUITENLANDSE HANDEL

SEPTEMBER 2010

	Uitvoer		Invoer		SalDI (in miljarden euro's)	
	In miljarden euro's	Veranderingspercentages ¹	In miljarden euro's	Veranderingspercentages ¹	September 2010	p.m. September 2009
Intracommunautaire handel (EU)	14,0	15,2	13,9	13,9	0,1	-0,1
Extracommunautaire handel (extra EU)	5,6	37,2	5,0	22,9	0,6	0,0
Totaal	19,6	20,7	18,9	16,1	0,7	0,0

GEMIDDELDEN VAN DE LAATSTE DRIE MAANDEN (juli, augustus, september)

(procentuele verandering ten opzichte van het gemiddelde van de overeenstemmende periode van het voorgaande jaar)

	Uitvoer	Invoer	Ruilvoetverloop	Verloop dekingsgraad
Intracommunautaire handel (EU)	14,5	17,2		
Extracommunautaire handel (extra EU)	47,1	25,7		
Totaal	22,4	19,3		
Eenheidswaarden	7,7	9,8	-1,9	
Volumes	13,2	8,8		4,0

Bron: INR

N.B.: Deze - volgens het nationale concept opgestelde - cijfers zijn voorlopig en dus voor herziening vatbaar. Het nationale concept is gebaseerd op de eigendomsoverdracht tussen een ingezetene en een niet-ingezetene, terwijl het communautaire concept gebaseerd is op het overschrijden van de landsgrens door de goederen. De totalen voor de intra-EU handel bevatten de handel met de 26 andere EU-lidstaten.

De ruilvoet meet de verhouding tussen de eenheidswaarden bij de uitvoer en die bij de invoer. Een positief ruilvoetverloop wijst op een sterkere stijging van de eenheidswaarden bij de uitvoer dan bij de invoer of op een minder snelle daling van de eenheidswaarden bij de uitvoer dan bij de invoer.

De dekingsgraad is de verhouding tussen de uitvoervolumes en de invoervolumes. Een positief verloop van de dekingsgraad wijst op een snellere groei van de uitvoervolumes in vergelijking met de invoervolumes of op een minder snelle daling van de uitvoervolumes in vergelijking met de afname van de invoervolumes.

¹ Ten opzichte van de overeenstemmende periode van het voorgaande jaar.**TABEL 2 SNELLE RAMING VAN DE RESULTATEN VAN DE MAAND OKTOBER 2010**

(miljarden euro's, veranderingspercentage t.o.v. de overeenstemmende periode van het voorgaande jaar)

	Uitvoer		Invoer		SalDI (in miljarden euro's)	
	In miljarden euro's	Veranderingspercentages ¹	In miljarden euro's	Veranderingspercentages ¹	Oktober 2010	p.m. Oktober 2009
Intracommunautaire handel (EU)	14,4	16,5	14,6	16,2	-0,2	-0,2
Extracommunautaire handel (extra EU)	5,3	42,6	4,8	15,0	0,5	-0,5
Totaal	19,7	22,5	19,4	15,9	0,H	-0,7

Bron: INR

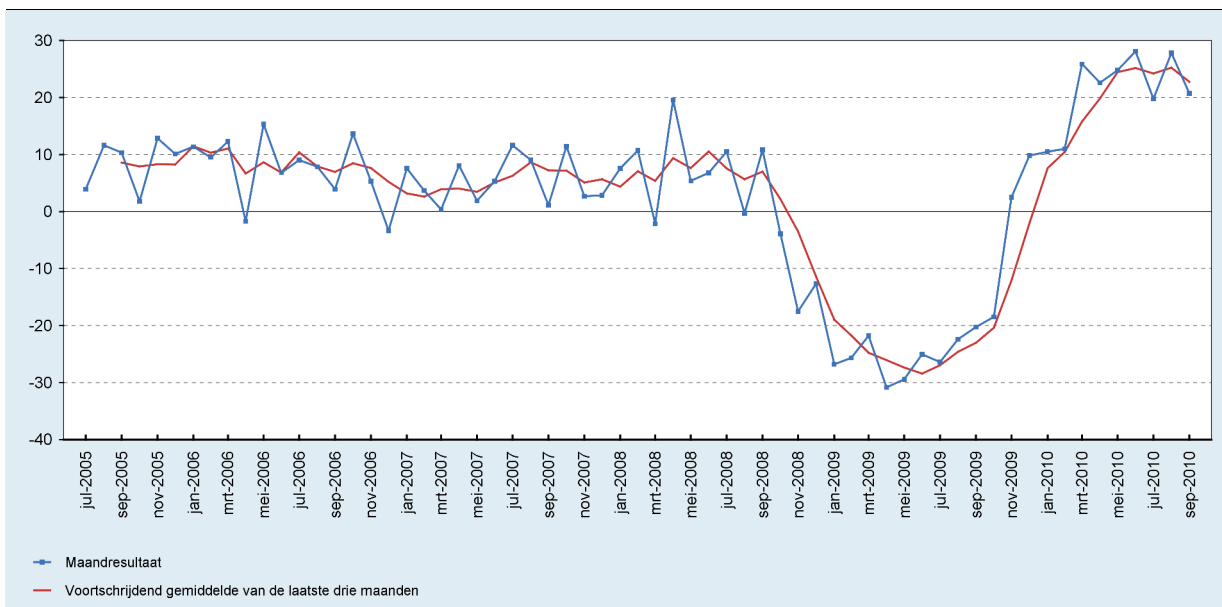
N.B.: Deze - volgens het nationale concept opgestelde - cijfers zijn voorlopig en dus voor herziening vatbaar. Het nationale concept is gebaseerd op de eigendomsoverdracht tussen een ingezetene en een niet-ingezetene, terwijl het communautaire concept gebaseerd is op het overschrijden van de landsgrens door de goederen. Zie punt 2 van de methodologische nota in het Maandbericht statistiek van de buitenlandse handel. De totalen voor de intra-EU handel bevatten de handel met de 26 andere EU-lidstaten.

¹ Ten opzichte van de overeenstemmende periode van het voorgaande jaar.

2. Ontwikkeling van de uitvoer, de invoer en de handelsbalans

GRAFIEK 1 UITVOER

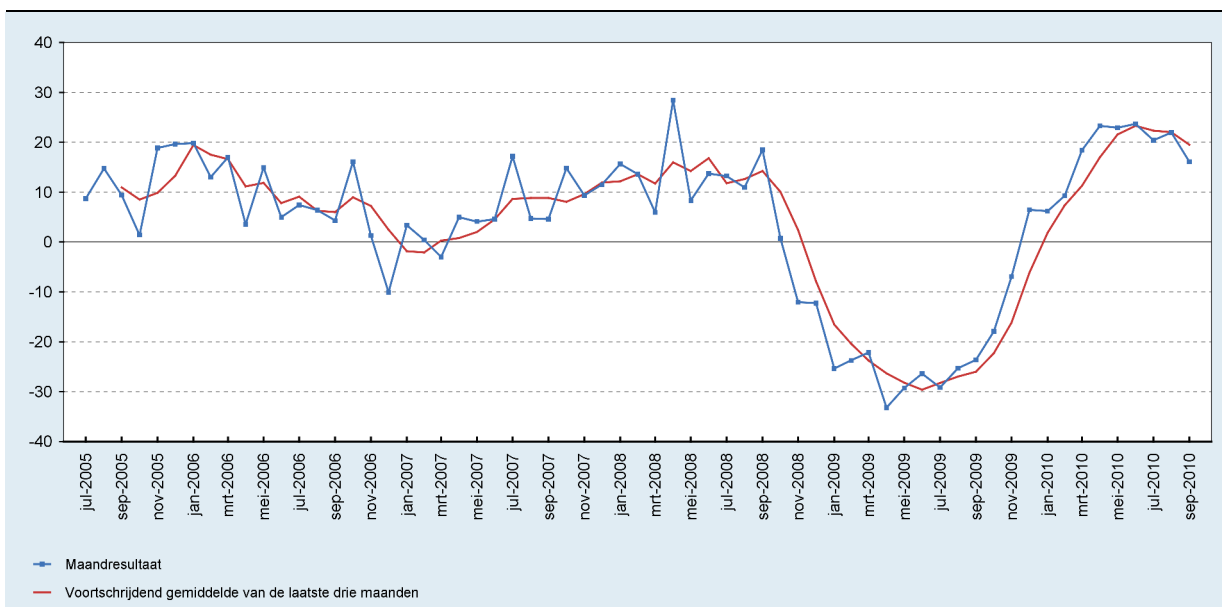
(veranderingspercentages ten opzichte van de overeenstemmende maand van het voorgaande jaar)



Bron: INR

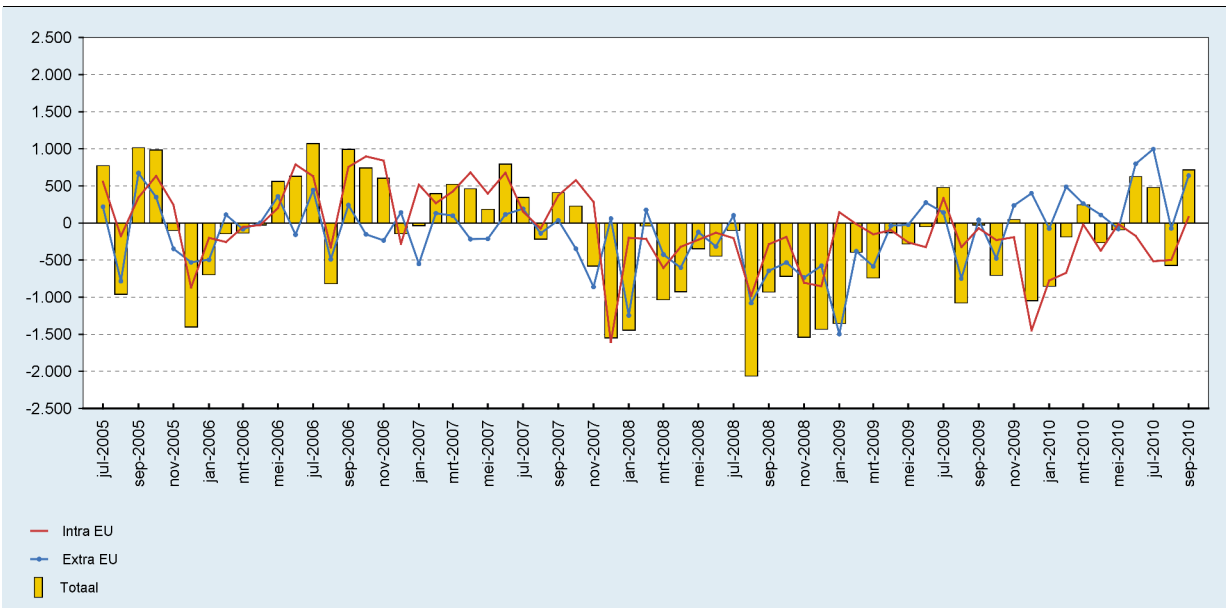
GRAFIEK 2 INVOER

(veranderingspercentages ten opzichte van de overeenstemmende maand van het voorgaande jaar)



Bron: INR

GRAFIEK 3 HANDELSBALANS
(miljoenen euro's)



Bron: INR