

2009-12-15

**PERSCOMMUNIQUÉ**

 Links: [Publicatie](#) [BelgoStat On-line](#) [Algemene informatie](#)
**1. Verloop van de Belgische buitenlandse handel**
**Licht positieve handelsbalans in de maand september 2009**

De handelsbalans vertoont een overschot van 0,5 miljard euro.

In september bedragen de export- en importcijfers respectievelijk 19,3 en 18,8 miljard euro wat een vermindering inhoudt met 15,1 pct. voor de export en 20,3 pct. voor de import in vergelijking met september 2008. Daarmee wordt het herstel van de buitenlandse handel dat zich vanaf juli 2009 is begonnen af te tekenen, voortgezet.

In vergelijking met de overeenstemmende periode één jaar eerder vermindert het uitvoervolume over de laatste 3 maanden met 12,4 pct. en het invoervolume met 13,8 pct., waardoor de dekkingsgraad met 1,6 pct. verhoogde. Tegelijk verbeterde de ruilvoet met 4,1 pct. omdat de eenheidswaarden bij de uitvoer verminderden met 6,4 pct. en die bij de invoer met 10,1 pct.

**TABEL 1 INDICATOREN VAN DE BUITENLANDSE HANDEL**

SEPTEMBER 2009

	Uitvoer		Invoer		Saldo (in miljarden euro's)	
	In miljarden euro's	Veranderingspercentages <sup>1</sup>	In miljarden euro's	Veranderingspercentages <sup>1</sup>	September 2009	p.m. September 2008
Intracommunautaire handel (EU)	14,8	-13,5	14,1	-15,8	0,7	0,3
Extracommunautaire handel (extra EU)	4,5	-20,2	4,7	-31,4	-0,2	-1,2
Totaal	19,3	-15,1	18,8	-20,3	0,5	-0,9

**GEMIDDELDEN VAN DE LAATSTE DRIE MAANDEN (JULI, AUGUSTUS, SEPTEMBER)**

(procentuele verandering ten opzichte van het gemiddelde van de overeenstemmende periode van het voorgaande jaar)

	Uitvoer	Invoer	Ruilvoetverloop	Verloop dekkingsgraad
Intracommunautaire handel (EU)	-16,2	-19,2		
Extracommunautaire handel (extra EU)	-23,3	-30,9		
Totaal	-18,0	-22,6		
Eenheidswaarden	-6,4	-10,1	4,1	
Volumes	-12,4	-13,8		1,6

Bron: INR

**N.B.:** Deze - volgens het nationale concept opgestelde - cijfers zijn voorlopig en dus voor herziening vatbaar. Het nationale concept is gebaseerd op de eigendomsoverdracht tussen een ingezetene en een niet-ingezetene, terwijl het communautaire concept gebaseerd is op het overschrijden van de landsgrens door de goederen. Voor meer bijzonderheden wordt verwezen naar het artikel in het Maandbericht van de buitenlandse handel van maart 2001. De totalen voor de intra-EU handel bevatten de handel met de 26 andere EU-lidstaten.

De ruilvoet meet de verhouding tussen de eenheidswaarden bij de uitvoer en die bij de invoer. Een positief ruilvoetverloop wijst op een sterkere stijging van de eenheidswaarden bij de uitvoer dan bij de invoer of op een minder snelle daling van de eenheidswaarden bij de uitvoer dan bij de invoer.

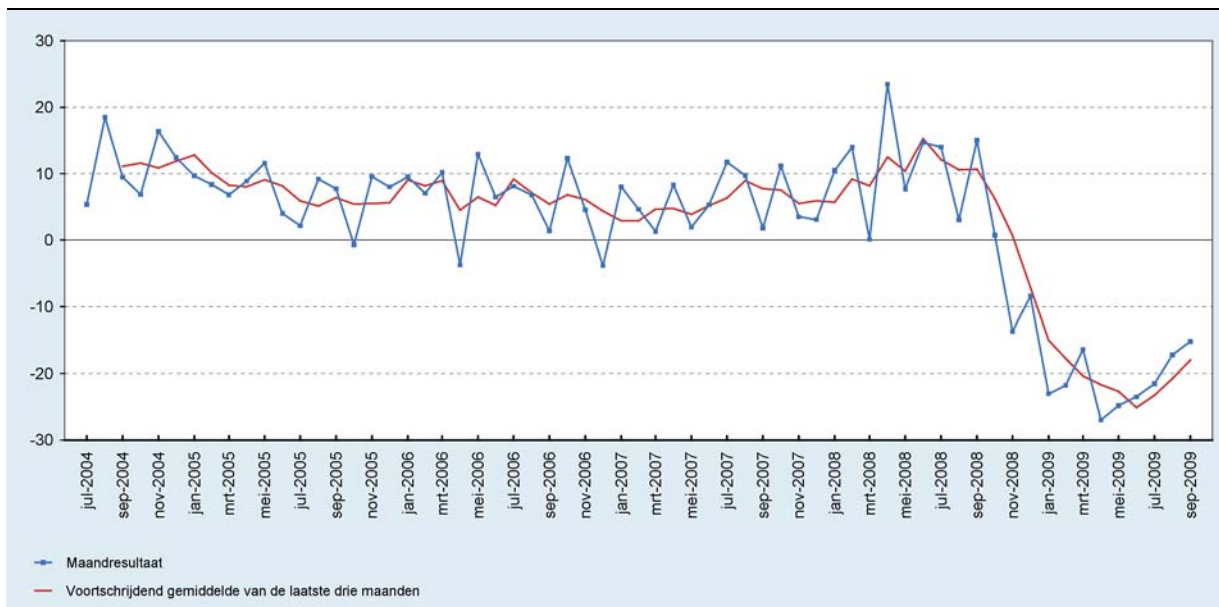
De dekkingsgraad is de verhouding tussen de uitvoervolumes en de invoervolumes. Een positief verloop van de dekkingsgraad wijst op een snellere groei van de uitvoervolumes in vergelijking met de invoervolumes of op een minder snelle daling van de exportvolumes in vergelijking met de afname van de invoervolumes.

<sup>1</sup> Ten opzichte van de overeenstemmende periode van het voorgaande jaar.

## 2. Ontwikkeling van de uitvoer, de invoer en de handelsbalans

**GRAFIEK 1 UITVOER**

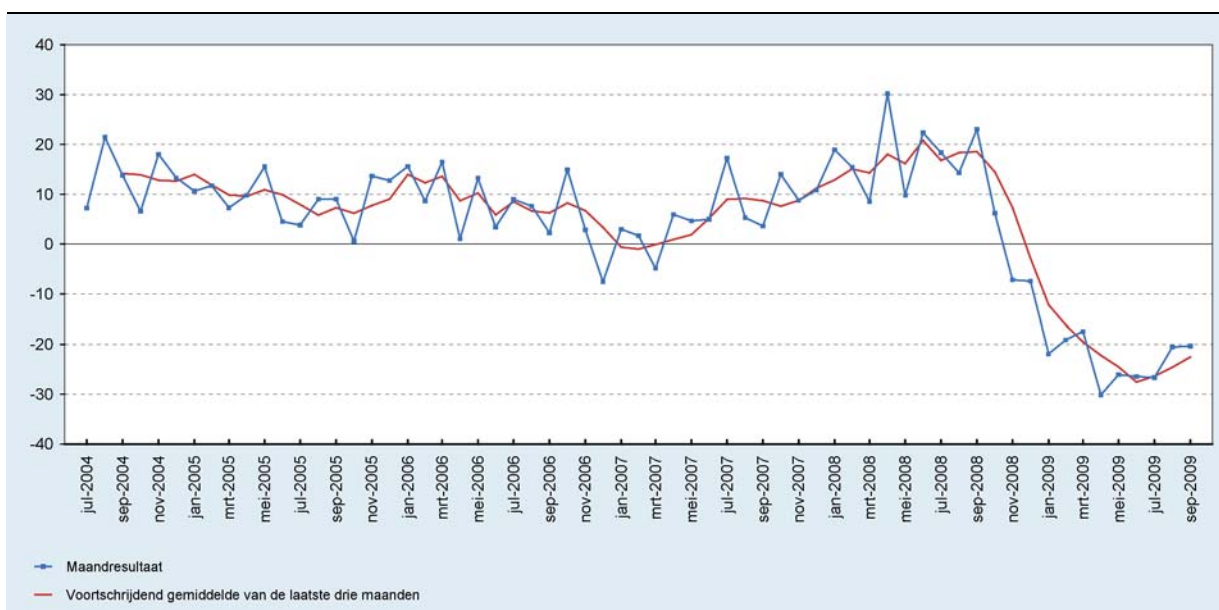
(veranderingspercentages ten opzichte van de overeenstemmende maand van het voorgaande jaar)



Bron: INR

**GRAFIEK 2 INVOER**

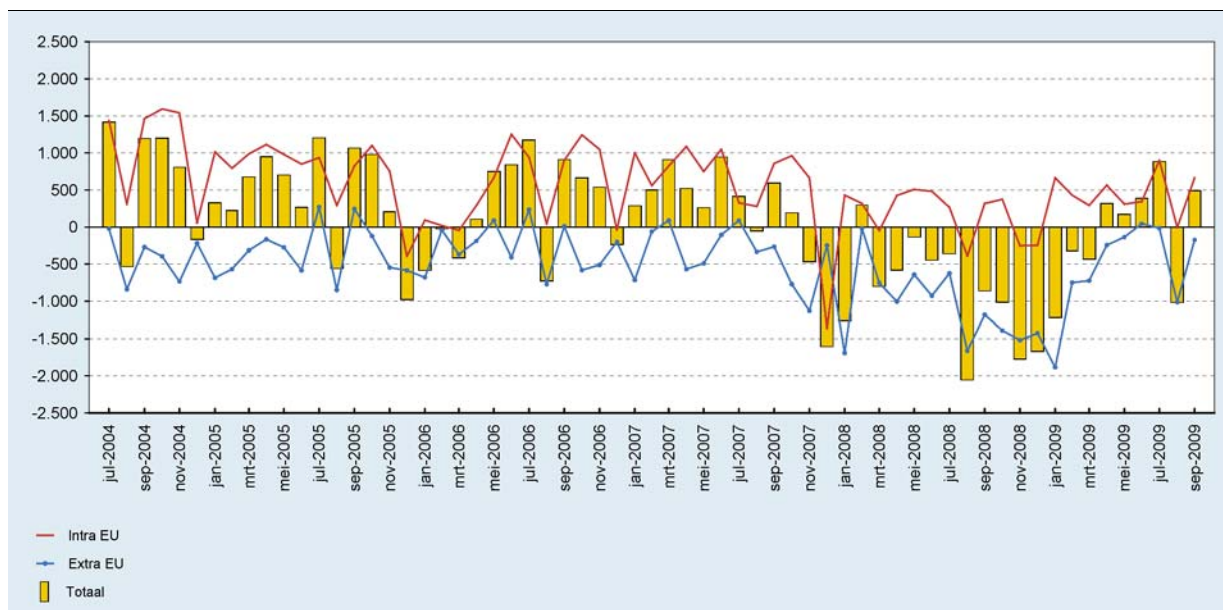
(veranderingspercentages ten opzichte van de overeenstemmende maand van het voorgaande jaar)



Bron: INR

**GRAFIEK 3 HANDELSBALANS**

(miljoenen euro's)



Bron: INR