

Indicateurs économiques pour la Belgique



PUBLICATION HEBDOMADAIRE

N° 2018-26 29/06/2018

Synthèse

| | RÉALISATIONS* | | | PRÉVISIONS** | | | | | | | | | |
|---|---------------|------|------|--------------|-----|-----|------|--------|------|-----|-----|------|--------|
| | 2015 | 2016 | 2017 | 2018 | | | | | 2019 | | | | |
| | | | | BNB | BCE | CE | OCDE | BPN*** | BNB | BCE | CE | OCDE | BPN*** |
| <i>(variations en pourcentage par rapport à l'année précédente)</i> | | | | | | | | | | | | | |
| PIB EN VOLUME | | | | | | | | | | | | | |
| Belgique | | | | | | | | | | | | | |
| <i>(variations en pourcentage par rapport à l'année précédente)</i> | | | | | | | | | | | | | |
| Dépenses de consommation finale | | | | | | | | | | | | | |
| privée | 0.9 | 1.7 | 1.3 | 1.4 | - | 1.7 | 1.4 | - | 1.6 | - | 1.8 | 1.8 | - |
| des administrations publiques | 0.4 | 0.2 | 1.3 | 0.9 | - | 0.2 | 1.2 | - | 0.7 | - | 1.0 | 0.9 | - |
| Formation brute de capital fixe | 2.7 | 3.8 | 0.7 | 2.6 | - | 4.0 | 3.1 | - | 2.3 | - | 2.7 | 2.7 | - |
| Exportations de biens et services | 3.3 | 7.5 | 4.9 | 4.4 | - | 5.0 | 4.7 | - | 4.1 | - | 4.4 | 4.3 | - |
| Importations de biens et services | 3.3 | 8.4 | 4.4 | 4.2 | - | 5.0 | 4.8 | - | 4.2 | - | 4.5 | 4.4 | - |
| PIB | 1.4 | 1.4 | 1.7 | 1.5 | - | 1.8 | 1.7 | 1.6 | 1.5 | - | 1.7 | 1.7 | 1.5 |
| Comparaison internationale du PIB | | | | | | | | | | | | | |
| Zone euro ⁽¹⁾ | 2.1 | 1.8 | 2.3 | - | 2.1 | 2.3 | 2.2 | 2.2 | - | 1.9 | 2.0 | 2.1 | 1.8 |
| UE-28 | 2.3 | 2.0 | 2.4 | - | - | 2.3 | - | - | - | - | 2.0 | - | - |
| PRIX À LA CONSOMMATION | | | | | | | | | | | | | |
| Belgique | | | | | | | | | | | | | |
| <i>(variations en pourcentage par rapport à l'année précédente)</i> | | | | | | | | | | | | | |
| IPCH | 0.6 | 1.8 | 2.2 | 2.1 | - | 1.6 | 1.8 | 1.9 | 1.9 | - | 1.6 | 1.8 | 1.7 |
| Indice général national | 0.6 | 2.0 | 2.1 | 1.9 | - | - | - | - | 2.0 | - | - | - | - |
| Indice-santé national | 1.1 | 2.1 | 1.8 | 1.6 | - | - | - | - | 1.9 | - | - | - | - |
| Comparaison internationale de l'IPCH | | | | | | | | | | | | | |
| Zone euro ⁽¹⁾ | 0.0 | 0.2 | 1.5 | - | 1.7 | 1.5 | 1.6 | 1.6 | - | 1.7 | 1.6 | 1.8 | 1.5 |
| UE-28 | 0.0 | 0.3 | 1.7 | - | - | 1.7 | - | - | - | - | 1.8 | - | - |
| COÛTS SALARIAUX DANS LE SECTEUR PRIVÉ⁽²⁾ | | | | | | | | | | | | | |
| Belgique | | | | | | | | | | | | | |
| <i>(variations en pourcentage par rapport à l'année précédente)</i> | | | | | | | | | | | | | |
| Coûts salariaux par heure prestée | 0.2 | -0.6 | 1.7 | 2.1 | - | - | - | - | 2.7 | - | - | - | - |
| Coûts salariaux par unité produite | -1.5 | 0.0 | 2.0 | 1.7 | - | 1.5 | 0.9 | - | 1.9 | - | 1.5 | 1.0 | - |
| Coûts salariaux par unité produite | | | | | | | | | | | | | |
| Zone euro ⁽¹⁾ | 0.5 | 0.8 | 0.9 | - | 1.5 | 1.4 | 1.4 | - | - | 1.2 | 1.0 | 1.4 | - |
| UE-28 | 0.3 | 1.3 | 1.2 | - | - | 1.6 | - | - | - | - | 1.3 | - | - |

* Sources: Belgique (ICN, BNB, Statbel, CE); zone euro, UE-28 (BCE, Eurostat).

** Les prévisions de la BNB, correspondent aux estimations de juin 2018 de la Revue Économique (prochaine mise à jour décembre 2018). L'utilisateur est mis en garde quant au fait que de telles prévisions peuvent être obsolètes à la suite de modifications dans les données disponibles. Le risque est d'autant plus grand que les prévisions sont moins récentes. La publication de prévision signifie donc aussi uniquement qu'il s'agit de la prévision la plus récente publiée par la BNB. Bulletin Économique de la BCE juin 2018 (prochaine diffusion septembre 2018); OCDE mai 2018 (prochaine diffusion novembre 2018); CE European Economics Forecast printemps 2018 (prochaine diffusion automne 2018) et BPN juin 2018 (prochaine diffusion septembre 2018).

*** Moyenne des institutions financières qui participent au «Belgian Prime News».

(1) Zone euro = EA19, excepté les prévisions de l'OCDE.

(2) Excepté les réalisations pour la zone euro et l'UE-28 et les prévisions ayant comme source la CE et l'OCDE qui ont trait à l'ensemble de l'économie.

Synthèse (suite)

| | RÉALISATIONS* | | | PRÉVISIONS** | | | | | | | | | |
|--|---------------|-------|-------|--------------|------|-------|-------|--------|-------|------|-------|-------|--------|
| | 2015 | 2016 | 2017 | 2018 | | | | | 2019 | | | | |
| | | | | BNB | BCE | CE | OCDE | BPN*** | BNB | BCE | CE | OCDE | BPN*** |
| MARCHÉ DU TRAVAIL | | | | | | | | | | | | | |
| <i>(variations en pourcentage par rapport à l'année précédente)</i> | | | | | | | | | | | | | |
| Belgique | | | | | | | | | | | | | |
| Emploi total | 0.9 | 1.2 | 1.4 | 0.9 | - | 1.2 | 1.1 | 0.9 | 0.6 | - | 1.0 | 1.0 | 0.8 |
| Chômage | -3.2 | -4.4 | -5.0 | -5.0 | - | -9.4 | -9.3 | - | -1.1 | - | -5.7 | -3.9 | - |
| <i>(variations annuelles en milliers)</i> | | | | | | | | | | | | | |
| Emploi total | 39.8 | 57.7 | 65.3 | 41.4 | - | 58.3 | 50.5 | - | 29.9 | - | 49.3 | 46.1 | - |
| Chômage | -19.2 | -25.6 | -27.5 | -26.3 | - | -33.4 | -34.3 | - | -5.5 | - | -18.3 | -13.0 | - |
| <i>(moyennes annuelles en pourcentage de la population active)</i> | | | | | | | | | | | | | |
| Taux de chômage harmonisé ⁽¹⁾ | 8.5 | 7.8 | 7.1 | 6.7 | - | 6.4 | 6.4 | 6.5 | -6.7 | - | 6.0 | 6.1 | 6.4 |
| Comparaison internationale du taux de chômage harmonisé ⁽¹⁾ | | | | | | | | | | | | | |
| Zone euro ⁽²⁾ | 10.9 | 10.0 | 9.1 | - | 8.4 | 8.4 | 8.3 | 8.3 | - | 7.8 | 7.9 | 7.8 | 7.9 |
| UE-28 | 9.4 | 8.6 | 7.6 | - | - | 7.1 | - | - | - | - | 6.7 | - | - |
| ENSEMBLE DES POUVOIRS PUBLICS | | | | | | | | | | | | | |
| <i>(pourcentages du PIB)</i> | | | | | | | | | | | | | |
| Belgique | | | | | | | | | | | | | |
| Solde primaire | 0.5 | 0.4 | 1.4 | 1.3 | - | 1.2 | - | - | 0.3 | - | 0.8 | - | - |
| Solde de financement | -2.5 | -2.5 | -1.0 | -1.0 | - | -1.1 | -1.3 | -1.2 | -1.8 | - | -1.3 | -1.4 | -1.4 |
| Dettes brutes consolidées | 106.1 | 106.0 | 103.4 | 102.3 | - | 101.5 | 101.6 | 101.8 | 101.8 | - | 100.2 | 100.1 | 100.5 |
| Comparaison internationale du solde de financement | | | | | | | | | | | | | |
| Zone euro ⁽²⁾ | -2.0 | -1.5 | -0.9 | - | -0.7 | -0.7 | -0.6 | -0.9 | - | -0.8 | -0.6 | -0.4 | -0.9 |
| UE-28 | -2.3 | -1.6 | -1.0 | - | - | -0.8 | - | - | - | - | -0.8 | - | - |
| BALANCE COURANTE | | | | | | | | | | | | | |
| <i>(pourcentages du PIB)</i> | | | | | | | | | | | | | |
| Belgique | | | | | | | | | | | | | |
| | -0.1 | 0.1 | -0.2 | -0.3 | - | 0.5 | -0.8 | -0.3 | -0.7 | - | 0.6 | -0.8 | -0.4 |
| Comparaison internationale | | | | | | | | | | | | | |
| Zone euro ⁽²⁾ | 3.2 | 3.6 | 3.5 | - | 2.9 | 3.4 | 4.0 | 3.3 | - | 2.5 | 3.4 | 3.9 | 3.1 |
| UE-28 | 1.1 | 1.6 | 1.4 | - | - | 2.2 | - | - | - | - | 2.2 | - | - |

* Sources: Belgique (ICN, BNB, Statbel, CE); zone euro, UE-28 (BCE, Eurostat).

** Les prévisions de la BNB, correspondent aux estimations de juin 2018 de la Revue Économique (prochaine mise à jour décembre 2018). L'utilisateur est mis en garde quant au fait que de telles prévisions peuvent être obsolètes à la suite de modifications dans les données disponibles. Le risque est d'autant plus grand que les prévisions sont moins récentes. La publication de prévision signifie donc aussi uniquement qu'il s'agit de la prévision la plus récente publiée par la BNB. Bulletin Économique de la BCE juin 2018 (prochaine diffusion septembre 2018); OCDE mai 2018 (prochaine diffusion novembre 2018); CE European Economics Forecast printemps 2018 (prochaine diffusion automne 2018) et BPN juin 2018 (prochaine diffusion septembre 2018).

*** Moyenne des institutions financières qui participent au «Belgian Prime News».

(1) Cette série correspond aux résultats de l'enquête sur les forces de travail (EFT, pour les 15 ans et plus), ajustés mensuellement en utilisant les données administratives nationales, conformément à la méthodologie Eurostat.

(2) Zone euro = EA19, excepté les prévisions de l'OCDE.

| PIB ⁽¹⁾ | 2016 | | | | 2017 | | | | 2018 |
|--|--------|--------|--------|--------|--------|--------|--------|--------|--------|
| | I | II | III | IV | I | II | III | IV | I |
| Belgique <i>(millions d'euros)</i> | | | | | | | | | |
| PIB en euros chaînés (année de référence 2015) | 103345 | 104090 | 104191 | 104458 | 105209 | 105710 | 105891 | 106472 | 106816 |
| <i>(variation en pourcentage)</i> | | | | | | | | | |
| par rapport au trimestre précédent | 0.3 | 0.7 | 0.1 | 0.3 | 0.7 | 0.5 | 0.2 | 0.5 | 0.3 |
| par rapport au trimestre correspondant de l'année précédente | 1.3 | 1.5 | 1.5 | 1.3 | 1.8 | 1.6 | 1.6 | 1.9 | 1.5 |
| Comparaison internationale <i>(variation en pourcentage)</i> | | | | | | | | | |
| par rapport au trimestre précédent | | | | | | | | | |
| Zone euro ⁽²⁾ | 0.5 | 0.3 | 0.4 | 0.7 | 0.7 | 0.7 | 0.7 | 0.7 | 0.4 |
| UE-28 | 0.5 | 0.4 | 0.4 | 0.7 | 0.7 | 0.7 | 0.7 | 0.7 | 0.4 |
| par rapport au trimestre correspondant de l'année précédente | | | | | | | | | |
| Zone euro ⁽²⁾ | 1.7 | 1.7 | 1.7 | 2.0 | 2.1 | 2.5 | 2.8 | 2.8 | 2.5 |
| UE-28 | 1.9 | 1.9 | 1.9 | 2.1 | 2.3 | 2.5 | 2.8 | 2.7 | 2.4 |

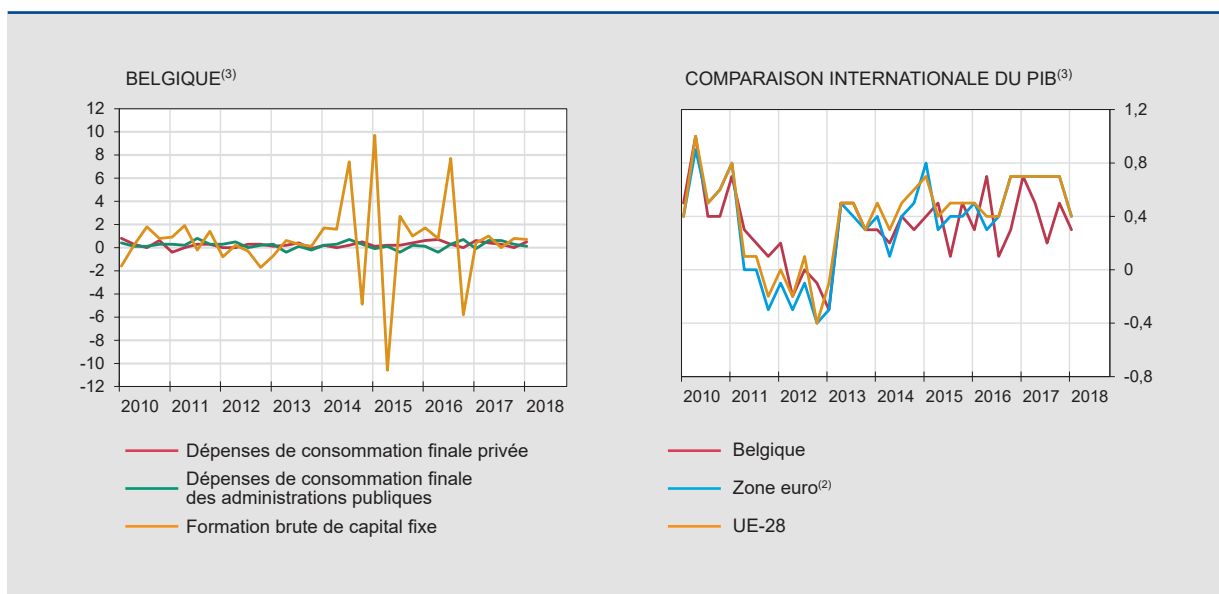
PRINCIPALES CATÉGORIES DE DÉPENSES⁽¹⁾

(variations en pourcentage par rapport au trimestre correspondant de l'année précédente)

| | | | | | | | | | |
|-----------------------------------|------|------|------|------|------|------|------|------|------|
| Dépenses de consommation finale | | | | | | | | | |
| privée | 1.4 | 1.8 | 1.9 | 1.5 | 1.5 | 1.2 | 1.2 | 1.3 | 1.3 |
| des administrations publiques | 0.1 | -0.4 | 0.3 | 0.8 | 0.6 | 1.5 | 1.9 | 1.4 | 1.6 |
| Formation brute de capital fixe | -5.7 | 6.3 | 11.5 | 4.0 | 2.7 | 2.9 | -4.5 | 2.2 | 2.5 |
| entreprises | -8.0 | 7.9 | 16.0 | 5.5 | 3.3 | 4.2 | -6.7 | 2.8 | 2.8 |
| logements | 0.0 | 4.5 | 4.5 | 1.3 | 2.3 | -0.5 | -0.2 | -0.4 | -0.6 |
| administrations publiques | -1.2 | -0.4 | -3.3 | -0.9 | -1.0 | 1.5 | 3.2 | 4.4 | 7.2 |
| Exportations de biens et services | 3.9 | 7.6 | 9.6 | 8.9 | 10.4 | 4.1 | 2.7 | 2.7 | 2.9 |
| Importations de biens et services | 1.5 | 9.1 | 12.8 | 10.2 | 11.1 | 4.2 | 0.8 | 2.1 | 2.5 |
| PIB | 1.3 | 1.5 | 1.5 | 1.3 | 1.8 | 1.6 | 1.6 | 1.9 | 1.5 |

PRINCIPALES COMPOSANTES DE LA VALEUR AJOUTÉE⁽¹⁾

| | | | | | | | | | |
|--------------|-----|-----|------|------|-----|------|------|-----|------|
| Industrie | 1.4 | 1.5 | 0.5 | -0.1 | 0.0 | -0.4 | -0.2 | 0.1 | -0.4 |
| Construction | 2.2 | 0.5 | -0.5 | -0.7 | 0.9 | 1.0 | 1.0 | 2.1 | 0.7 |
| Services | 0.9 | 1.3 | 1.7 | 1.6 | 2.2 | 2.1 | 2.1 | 2.3 | 1.9 |
| PIB | 1.3 | 1.5 | 1.5 | 1.3 | 1.8 | 1.6 | 1.6 | 1.9 | 1.5 |



Sources: Belgique (ICN); zone euro, UE-28 (Eurostat).

(1) Données corrigées des variations saisonnières et des effets de calendrier.

(2) Zone euro = EA19.

(3) Variations en pourcentage par rapport au trimestre précédent.

■ Activité économique et marché du travail

Activité économique

NBB.Stat

| | 2017 | | | | | | | | 2018 | | | | |
|--|--|------|------|------|------|------|-----|------|------|------|-----|------|-----|
| | M | J | J | A | S | O | N | D | J | F | M | A | M |
| | <i>(variations en pourcentage de la moyenne des 3 derniers mois par rapport à la période correspondante de l'année précédente)</i> | | | | | | | | | | | | |
| Production industrielle hors construction | 3.1 | 1.9 | 4.8 | 3.6 | 3.5 | 4.3 | 5.1 | 1.9 | 1.5 | -1.0 | 1.4 | 2.0 | n. |
| Immatriculations de voitures neuves (y compris véhicules mixtes) | 2.0 | -1.0 | 3.3 | -0.8 | -1.5 | -2.0 | 0.5 | -3.4 | -0.2 | -1.4 | 0.5 | -0.5 | 2.7 |
| | 2015 | 2016 | | | | 2017 | | | | 2018 | | | |
| | IV | I | II | III | IV | I | II | III | IV | I | II | III | IV |
| | <i>(variations en pourcentage par rapport à la période correspondante de l'année précédente)</i> | | | | | | | | | | | | |
| Chiffre d'affaires total ⁽¹⁾ | 1.4 | -0.2 | -1.5 | -1.1 | 2.0 | 8.2 | 6.9 | 5.7 | 4.9 | 2.0 | | | |
| Investissements ⁽¹⁾ | 0.6 | 11.0 | 10.1 | -1.2 | 9.0 | 3.8 | 5.5 | 4.1 | 2.9 | 2.7 | | | |

Marché du travail

EMPLOI

NBB.Stat

| | 2015 | 2016 | | | | 2017 | | | | 2018 |
|--|---|--------|--------|--------|--------|--------|--------|--------|--------|--------|
| | IV | I | II | III | IV | I | II | III | IV | I |
| Belgique | <i>(en milliers)</i> | | | | | | | | | |
| Emploi intérieur ⁽²⁾ | 4619.4 | 4629.6 | 4648.5 | 4670.6 | 4683.6 | 4700.0 | 4721.1 | 4732.5 | 4739.8 | 4749.9 |
| | <i>(pourcentages de la population en âge de travailler)</i> | | | | | | | | | |
| Taux d'emploi ⁽³⁾ 15-64 ans | 61.8 | 61.6 | 62.0 | 62.2 | 63.4 | 62.2 | 62.8 | 63.4 | 64.1 | 63.9 |
| 20-64 ans | 67.2 | 66.9 | 67.3 | 67.5 | 69.0 | 67.7 | 68.2 | 68.5 | 69.6 | 69.3 |
| Comparaison internationale du taux d'emploi ⁽³⁾ | | | | | | | | | | |
| Zone euro ⁽⁴⁾ 15-64 ans | 64.8 | 64.6 | 65.4 | 65.9 | 65.8 | 65.4 | 66.3 | 66.8 | 66.8 | 66.5 |
| 20-64 ans | 69.3 | 69.1 | 69.9 | 70.3 | 70.2 | 69.9 | 70.9 | 71.3 | 71.3 | 71.0 |
| UE-28 15-64 ans | 66.0 | 65.7 | 66.6 | 67.1 | 66.9 | 66.7 | 67.7 | 68.2 | 68.1 | 67.8 |
| 20-64 ans | 70.4 | 70.2 | 71.1 | 71.5 | 71.4 | 71.2 | 72.3 | 72.6 | 72.5 | 72.3 |

CHÔMAGE

NBB.Stat

| | 2017 | | | | | | | | 2018 | | | | |
|--|---|-----|-----|-----|-----|-----|-----|-----|------|-----|-----|-----|-----|
| | M | J | J | A | S | O | N | D | J | F | M | A | M |
| Belgique | <i>(en milliers, fin de période)</i> | | | | | | | | | | | | |
| Chômage ⁽⁵⁾ | 504 | 502 | 545 | 551 | 532 | 521 | 505 | 505 | 513 | 506 | 492 | 480 | 464 |
| moins de 25 ans | 82 | 81 | 100 | 107 | 107 | 101 | 93 | 90 | 92 | 89 | 84 | 80 | 74 |
| à partir de 25 ans | 422 | 422 | 445 | 444 | 425 | 420 | 412 | 415 | 422 | 417 | 408 | 401 | 390 |
| | <i>(pourcentages de la population active)</i> | | | | | | | | | | | | |
| Taux de chômage harmonisé ⁽⁶⁾ | 7.3 | 7.2 | 7.2 | 7.1 | 6.8 | 6.6 | 6.3 | 6.2 | 6.3 | 6.3 | 6.3 | 6.3 | n. |
| Comparaison internationale du taux de chômage harmonisé ⁽⁶⁾ | | | | | | | | | | | | | |
| Zone euro ⁽⁴⁾ | 9.2 | 9.0 | 9.0 | 9.0 | 8.9 | 8.8 | 8.7 | 8.7 | 8.7 | 8.6 | 8.6 | 8.5 | n. |
| UE-28 | 7.7 | 7.6 | 7.6 | 7.5 | 7.5 | 7.4 | 7.3 | 7.3 | 7.2 | 7.1 | 7.1 | 7.1 | n. |

Sources: BNB; Statbel, PME, Classes moyennes et Énergie; ONEM, FEBIAC; Eurostat; ICN.

(1) Selon les déclarations à la TVA.

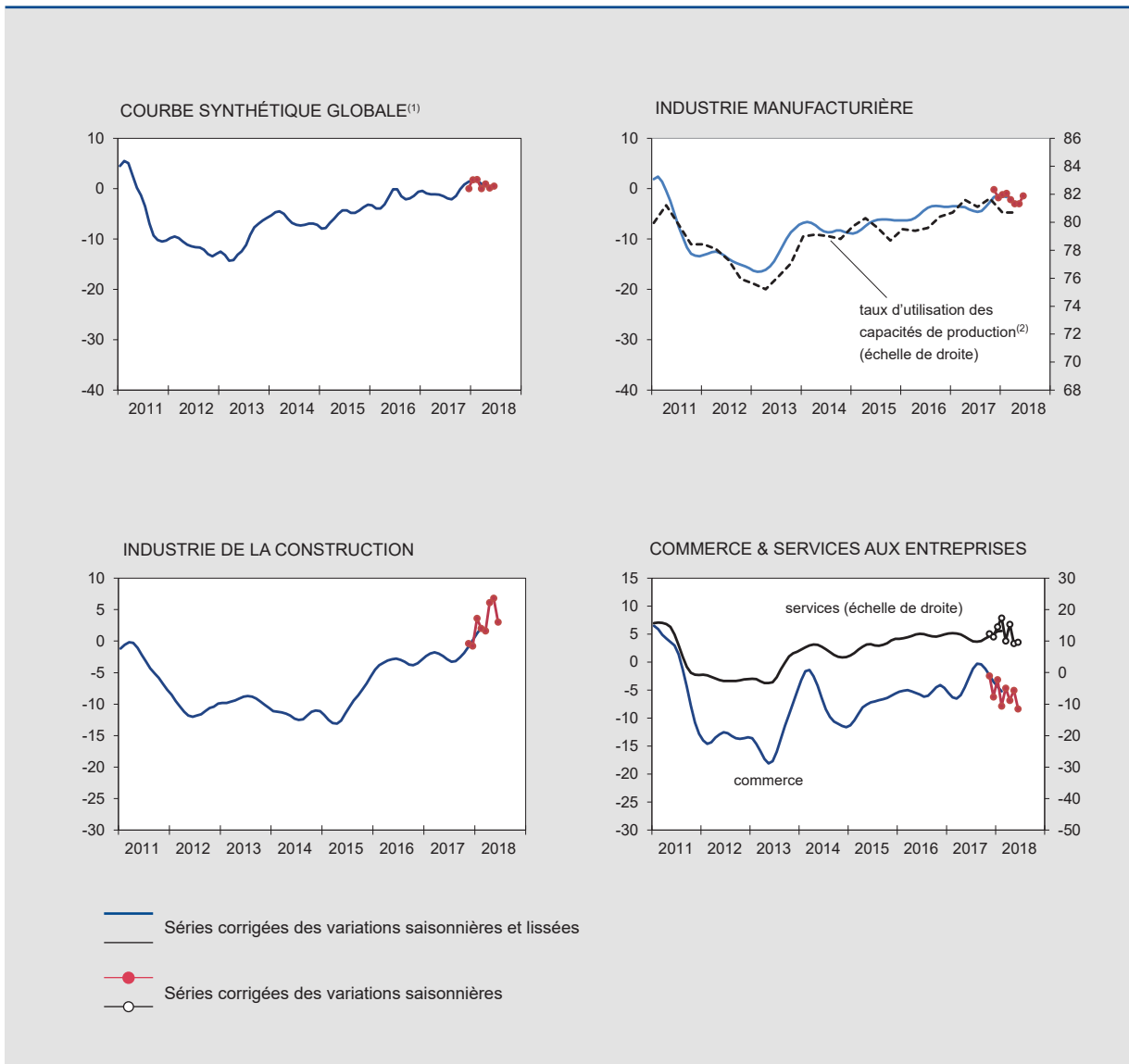
(2) Moyenne trimestrielle du nombre de salariés et de travailleurs indépendants, chiffres corrigés des variations saisonnières.

(3) Données harmonisées issues de l'enquête trimestrielle sur les forces de travail (EFT), données brutes. Rupture de séries en 2017-I en raison de la réforme et modernisation de l'EFT.

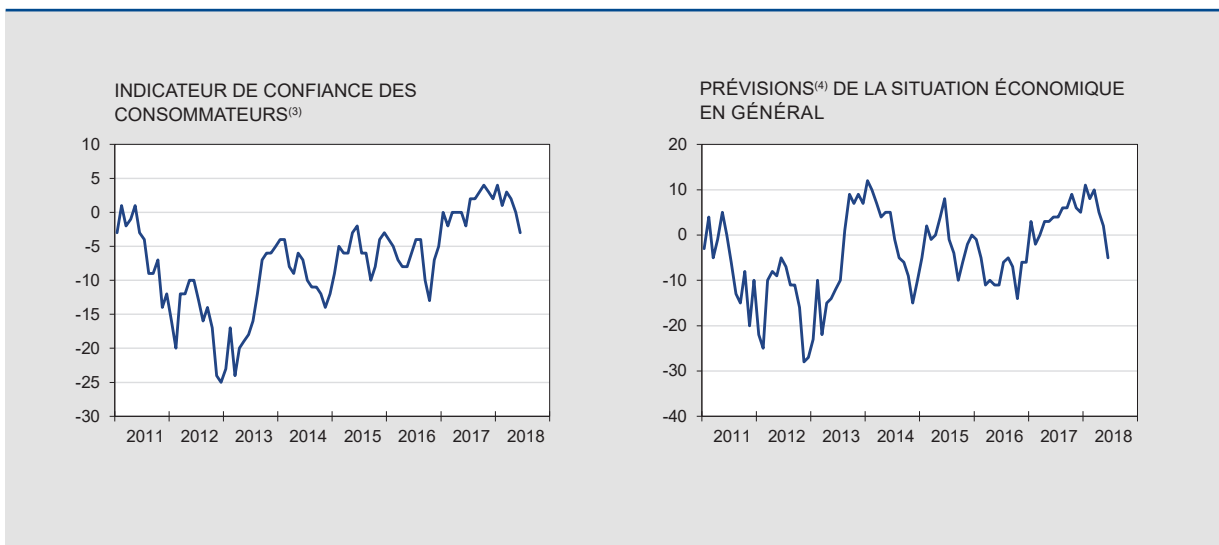
(4) Zone euro = EA19.

(5) Chômeurs complets indemnisés, demandeurs d'emploi inscrits obligatoirement et demandeurs d'emploi librement inscrits, données brutes.

(6) Cette série correspond aux résultats de l'enquête sur les forces de travail (EFT, pour le groupe des 15-74 ans), ajustés mensuellement en utilisant les données administratives nationales, conformément à la méthodologie Eurostat.



■ Enquête auprès des consommateurs NBB.Stat



Source: BNB.

(1) Moyenne pondérée de la courbe synthétique de l'industrie manufacturière, de la construction, du commerce et des services aux entreprises.

(2) Pourcentages d'utilisation des capacités de production, données corrigées des variations saisonnières.

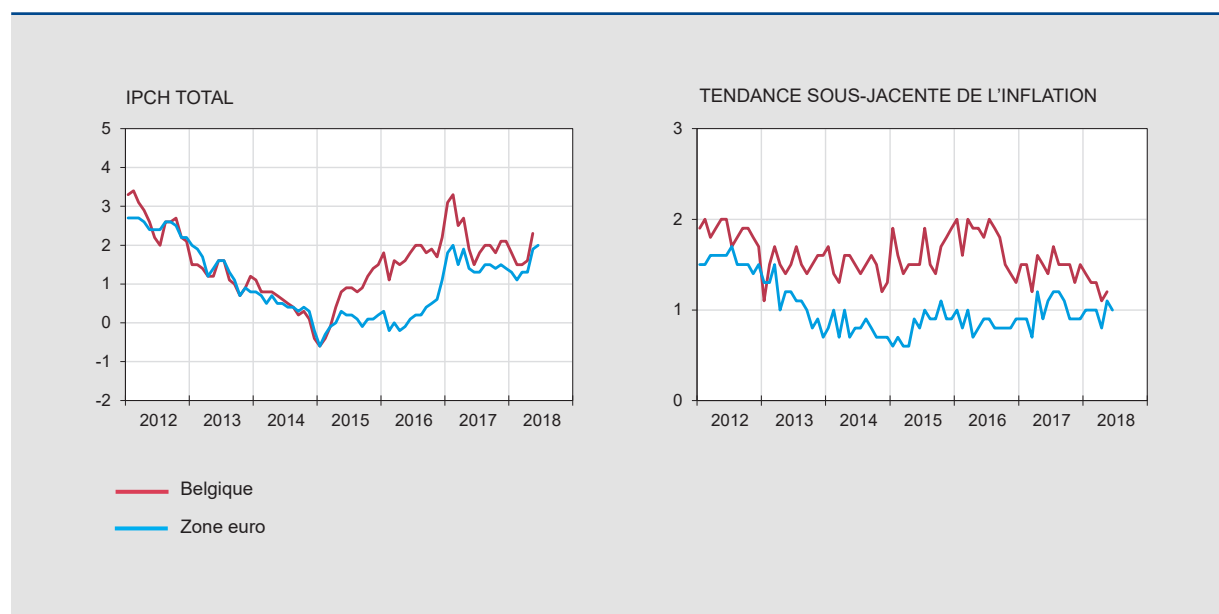
(3) Y compris les prévisions de la situation économique en général, du chômage, de la situation financière et de la capacité d'épargne.

(4) Pour les douze prochains mois.

Indice des prix à la consommation harmonisé

Données annuelles

| | 2012 | 2013 | 2014 | 2015 | 2016 | 2017 |
|---|------|------|------|------|------|------|
| <i>(pourcentages de variation par rapport à l'année précédente)</i> | | | | | | |
| BELGIQUE | | | | | | |
| IPCH global | 2.6 | 1.2 | 0.5 | 0.6 | 1.8 | 2.2 |
| Produits énergétiques | 6.0 | -4.6 | -6.0 | -8.0 | -0.6 | 9.8 |
| Produits alimentaires non transformés ⁽¹⁾ | 3.4 | 4.4 | -1.3 | 2.1 | 2.6 | 0.1 |
| Produits alimentaires transformés | 3.1 | 3.2 | 2.1 | 1.6 | 3.5 | 2.1 |
| Tendance sous-jacente de l'inflation ⁽²⁾ | 1.9 | 1.5 | 1.5 | 1.6 | 1.8 | 1.5 |
| Biens industriels non énergétiques | 0.9 | 1.0 | 0.3 | 0.5 | 1.0 | 0.8 |
| Services | 2.5 | 1.9 | 2.3 | 2.4 | 2.2 | 1.9 |
| <i>p.m.</i> Indice national des prix à la consommation | | | | | | |
| Indice général | 2.8 | 1.1 | 0.3 | 0.6 | 2.0 | 2.1 |
| Indice-santé ⁽³⁾ | 2.7 | 1.2 | 0.4 | 1.1 | 2.1 | 1.8 |
| ZONE EURO⁽⁴⁾ | | | | | | |
| IPCH global | 2.5 | 1.3 | 0.4 | 0.0 | 0.2 | 1.5 |
| Produits énergétiques | 7.6 | 0.6 | -1.9 | -6.8 | -5.1 | 4.9 |
| Produits alimentaires non transformés ⁽¹⁾ | 3.0 | 3.5 | -0.8 | 1.6 | 1.4 | 2.2 |
| Produits alimentaires transformés | 3.1 | 2.2 | 1.2 | 0.6 | 0.6 | 1.6 |
| Tendance sous-jacente de l'inflation ⁽²⁾ | 1.5 | 1.1 | 0.8 | 0.8 | 0.9 | 1.0 |
| Biens industriels non énergétiques | 1.2 | 0.6 | 0.1 | 0.3 | 0.4 | 0.4 |
| Services | 1.8 | 1.4 | 1.2 | 1.2 | 1.1 | 1.4 |



Sources: Eurostat; Statbel, PME, Classes moyennes et Énergie.

(1) Fruits, légumes, viande et poisson.

(2) Mesurée par l'IPCH, à l'exclusion des produits alimentaires et des produits énergétiques.

(3) Indice des prix à la consommation général, à l'exclusion des produits jugés nuisibles pour la santé, à savoir le tabac, les boissons alcoolisées, l'essence et le diesel.

(4) Zone Euro = EA11-2000, EA12-2006, EA13-2007, EA15-2008, EA16-2010, EA17-2013, EA18-2014, EA19.

Indice des prix à la consommation harmonisé (suite)

Données mensuelles [NBB.Stat](#)

| | 2017 | | | | | | | 2018 | | | | | | | |
|--|------|------|------|------|------|------|-----|------|------|-----|-----|-----|--------------------|--|--|
| | J | J | A | S | O | N | D | J | F | M | A | M | J | | |
| <i>(pourcentages de variation par rapport au mois correspondant de l'année précédente)</i> | | | | | | | | | | | | | | | |
| BELGIQUE | | | | | | | | | | | | | | | |
| IPCH global | 1.5 | 1.8 | 2.0 | 2.0 | 1.8 | 2.1 | 2.1 | 1.8 | 1.5 | 1.5 | 1.6 | 2.3 | n. | | |
| Produits énergétiques | 4.2 | 3.8 | 7.1 | 6.4 | 5.6 | 9.2 | 5.6 | 2.6 | 1.6 | 1.0 | 3.5 | 8.2 | n. | | |
| Produits alimentaires non transformés ⁽¹⁾ | -1.3 | -0.7 | -0.2 | -0.5 | -0.3 | -0.1 | 0.8 | 0.7 | -0.2 | 0.3 | 0.6 | 2.2 | n. | | |
| Produits alimentaires transformés | 1.8 | 2.2 | 2.5 | 2.8 | 2.1 | 2.6 | 3.2 | 3.5 | 3.5 | 3.7 | 3.6 | 3.5 | n. | | |
| Tendance sous-jacente de l'inflation ⁽²⁾ | 1.4 | 1.7 | 1.5 | 1.5 | 1.5 | 1.3 | 1.5 | 1.4 | 1.3 | 1.3 | 1.1 | 1.2 | n. | | |
| Biens industriels non énergétiques | 0.7 | 1.2 | 0.8 | 0.8 | 0.6 | 0.7 | 0.9 | 1.3 | 0.8 | 0.8 | 0.6 | 0.7 | n. | | |
| Services | 1.8 | 2.1 | 1.9 | 1.9 | 2.1 | 1.7 | 1.9 | 1.5 | 1.5 | 1.6 | 1.3 | 1.6 | n. | | |
| <i>p.m.</i> Indice national des prix à la consommation | | | | | | | | | | | | | | | |
| Indice général | 1.6 | 1.8 | 1.9 | 2.0 | 2.0 | 2.1 | 2.1 | 1.7 | 1.5 | 1.4 | 1.5 | 1.8 | 2.1 | | |
| Indice santé ⁽³⁾ | 1.5 | 1.6 | 1.6 | 1.8 | 1.9 | 1.8 | 2.0 | 1.6 | 1.4 | 1.3 | 1.4 | 1.5 | 1.6 | | |
| ZONE EURO ⁽⁴⁾ | | | | | | | | | | | | | | | |
| IPCH global | 1.3 | 1.3 | 1.5 | 1.5 | 1.4 | 1.5 | 1.4 | 1.3 | 1.1 | 1.3 | 1.3 | 1.9 | 2.0 ⁽⁵⁾ | | |
| Produits énergétiques | 1.9 | 2.2 | 4.0 | 3.9 | 3.0 | 4.7 | 2.9 | 2.2 | 2.1 | 2.0 | 2.6 | 6.1 | 8.0 ⁽⁵⁾ | | |
| Produits alimentaires non transformés ⁽¹⁾ | 1.0 | 0.6 | 0.6 | 1.5 | 2.8 | 2.4 | 1.9 | 1.1 | -0.9 | 0.8 | 1.5 | 2.4 | 3.0 ⁽⁵⁾ | | |
| Produits alimentaires transformés | 1.6 | 1.9 | 2.0 | 2.0 | 2.1 | 2.1 | 2.2 | 2.5 | 2.3 | 2.9 | 3.0 | 2.6 | 2.7 ⁽⁵⁾ | | |
| Tendance sous-jacente de l'inflation ⁽²⁾ | 1.1 | 1.2 | 1.2 | 1.1 | 0.9 | 0.9 | 0.9 | 1.0 | 1.0 | 1.0 | 0.8 | 1.1 | 1.0 ⁽⁵⁾ | | |
| Biens industriels non énergétiques | 0.4 | 0.5 | 0.5 | 0.5 | 0.4 | 0.4 | 0.5 | 0.6 | 0.6 | 0.2 | 0.3 | 0.3 | 0.4 ⁽⁵⁾ | | |
| Services | 1.6 | 1.6 | 1.6 | 1.5 | 1.2 | 1.2 | 1.2 | 1.2 | 1.3 | 1.5 | 1.0 | 1.6 | 1.3 ⁽⁵⁾ | | |

Sources: Eurostat; Statbel, PME, Classes moyennes et Énergie.

(1) Fruits, légumes, viande et poisson.

(2) Mesurée par l'IPCH, à l'exclusion des produits alimentaires et des produits énergétiques.

(3) Indice des prix à la consommation général, à l'exclusion des produits jugés nuisibles pour la santé, à savoir le tabac, les boissons alcoolisées, l'essence et le diesel.

(4) Zone Euro = EA11-2000, EA12-2006, EA13-2007, EA15-2008, EA16-2010, EA17-2013, EA18-2014, EA19.

(5) Estimation flash.

Pouvoirs publics - Définition EDP⁽¹⁾

| | 2013 | 2014 | 2015 | 2016 | 2017 |
|--|------------------------------|-------|-------|-------|-------|
| | <i>(pourcentages du PIB)</i> | | | | |
| RECETTES | | | | | |
| Recettes fiscales et parafiscales | 45.2 | 45.1 | 44.7 | 43.9 | 44.4 |
| Impôts directs | 16.7 | 16.8 | 16.6 | 16.3 | 16.9 |
| Impôts indirects | 13.1 | 13.0 | 12.9 | 13.1 | 13.1 |
| Cotisations sociales effectives | 14.4 | 14.3 | 14.3 | 13.7 | 13.6 |
| Impôts en capital | 1.0 | 1.0 | 0.9 | 0.8 | 0.8 |
| Recettes non fiscales et non parafiscales ⁽²⁾ | 7.5 | 7.1 | 6.7 | 6.9 | 6.9 |
| Total | 52.7 | 52.2 | 51.4 | 50.8 | 51.3 |
| DÉPENSES PRIMAIRES | | | | | |
| Prestations sociales ⁽³⁾ | 25.3 | 25.3 | 25.2 | 25.2 | 25.2 |
| Autres dépenses | 27.2 | 26.7 | 25.6 | 25.2 | 24.7 |
| Total | 52.5 | 52.0 | 50.8 | 50.4 | 49.9 |
| SOLDE PRIMAIRE | 0.2 | 0.2 | 0.5 | 0.4 | 1.4 |
| CHARGES D'INTÉRÊTS | 3.3 | 3.3 | 3.0 | 2.9 | 2.5 |
| SOLDE GLOBAL | -3.1 | -3.1 | -2.5 | -2.5 | -1.0 |
| <i>p.m.</i> PAR SOUS-SECTEURS | | | | | |
| Pouvoir fédéral | -2.6 | -2.5 | -1.3 | -2.6 | -1.3 |
| Sécurité sociale | -0.1 | 0.0 | 0.1 | -0.1 | 0.1 |
| Communautés et régions | -0.2 | -0.4 | -1.4 | 0.0 | 0.1 |
| Pouvoirs locaux | -0.3 | -0.2 | 0.1 | 0.2 | 0.1 |
| COMPARAISON INTERNATIONALE | | | | | |
| Solde primaire | | | | | |
| Belgique | 0.2 | 0.2 | 0.5 | 0.4 | 1.4 |
| Zone euro ⁽⁴⁾ | -0.2 | 0.1 | 0.3 | 0.6 | 1.1 |
| UE-28 | -0.6 | -0.4 | -0.1 | 0.5 | 1.0 |
| Solde global | | | | | |
| Belgique | -3.1 | -3.1 | -2.5 | -2.5 | -1.0 |
| Zone euro ⁽⁴⁾ | -3.0 | -2.5 | -2.0 | -1.5 | -0.9 |
| UE-28 | -3.3 | -2.9 | -2.3 | -1.6 | -1.0 |
| Dettes brutes consolidées | | | | | |
| Belgique | 105.5 | 107.0 | 106.1 | 106.0 | 103.4 |
| Zone euro ⁽⁴⁾ | 91.6 | 91.9 | 89.9 | 89.0 | 86.7 |
| UE-28 | 85.8 | 86.5 | 84.5 | 83.3 | 81.6 |

Sources: ICN, BNB, Eurostat.

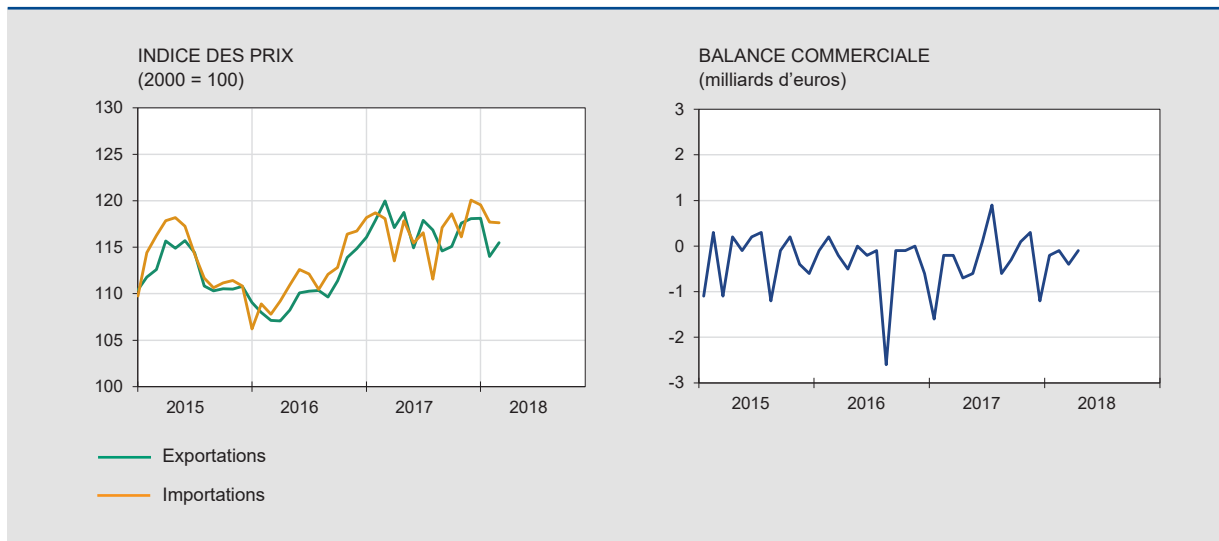
(1) Excessive Deficit Procedure selon la définition du Traité sur le fonctionnement de l'Union européenne.

(2) Revenus de la propriété, cotisations sociales imputées, transferts en provenance des autres secteurs et ventes de biens et services.

(3) De la sécurité sociale et d'autres sous-secteurs des administrations publiques.

(4) Zone euro = EA19.

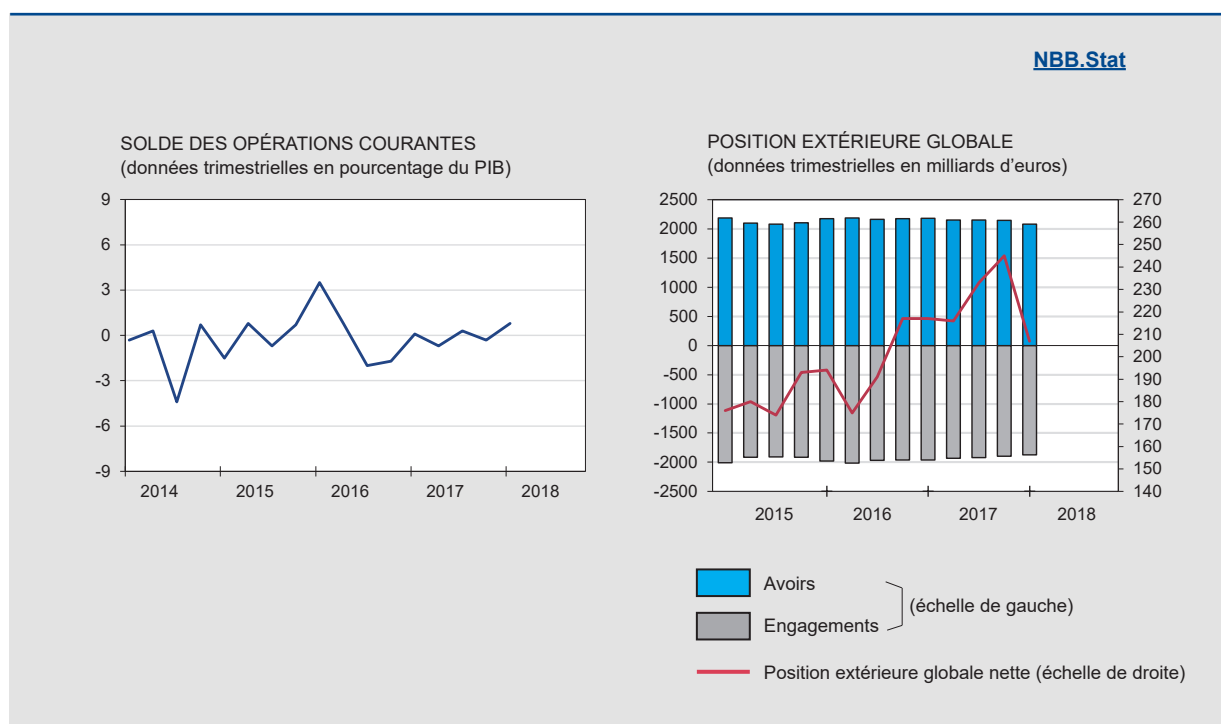
| VALEURS | 2017 | | | | | | | | | | 2018 | | | |
|--|--|-------|-------|-------|-------|-------|-------|-------|-------|-------|-------|-------|-------|--|
| | A | M | J | J | A | S | O | N | D | J | F | M | A | |
| | <i>(milliards d'euros)</i> | | | | | | | | | | | | | |
| Données mensuelles | | | | | | | | | | | | | | |
| Exportations | 21.0 | 23.8 | 23.6 | 21.3 | 20.5 | 22.0 | 23.3 | 23.8 | 21.2 | 24.5 | 23.5 | 25.6 | 22.1 | |
| Importations | 21.7 | 24.4 | 23.5 | 20.4 | 21.1 | 22.3 | 23.2 | 23.5 | 22.4 | 24.7 | 23.6 | 26.0 | 22.2 | |
| Balance commerciale | -0.7 | -0.6 | 0.1 | 0.9 | -0.6 | -0.3 | 0.1 | 0.3 | -1.2 | -0.2 | -0.1 | -0.4 | -0.1 | |
| Données cumulées sur les douze derniers mois | | | | | | | | | | | | | | |
| Exportations | 260.3 | 263.3 | 264.4 | 265.7 | 266.8 | 266.8 | 268.6 | 269.6 | 269.8 | 273.1 | 274.4 | 274.1 | 275.2 | |
| Importations | 266.8 | 270.4 | 271.2 | 271.5 | 270.5 | 270.7 | 272.4 | 273.2 | 273.9 | 275.8 | 277.0 | 276.9 | 277.3 | |
| Balance commerciale | -6.5 | -7.2 | -6.8 | -5.8 | -3.7 | -4.0 | -3.9 | -3.6 | -4.1 | -2.7 | -2.6 | -2.8 | -2.1 | |
| | <i>(variations en pourcentage des douze derniers mois par rapport aux douze mois précédents)</i> | | | | | | | | | | | | | |
| PRIX | | | | | | | | | | | | | | |
| Exportations | 2.3 | 3.6 | 4.4 | 5.3 | 5.9 | 6.3 | 6.5 | 6.5 | 6.4 | 6.0 | 4.9 | 3.6 | n. | |
| Importations | 2.6 | 3.7 | 4.3 | 4.8 | 5.0 | 5.2 | 5.5 | 5.1 | 4.9 | 4.1 | 3.3 | 2.4 | n. | |
| Termes de l'échange | -0.3 | -0.1 | 0.1 | 0.5 | 0.8 | 1.0 | 0.9 | 1.3 | 1.5 | 1.9 | 1.7 | 1.2 | n. | |
| QUANTITÉS | | | | | | | | | | | | | | |
| Exportations | 7.9 | 7.0 | 6.2 | 5.9 | 4.6 | 3.3 | 3.5 | 2.3 | 1.4 | 1.9 | 2.6 | 1.9 | n. | |
| Importations | 9.2 | 8.9 | 8.0 | 7.5 | 5.1 | 4.0 | 3.9 | 3.3 | 2.7 | 2.2 | 2.3 | 0.9 | n. | |
| Taux de couverture | -1.2 | -1.7 | -1.7 | -1.5 | -0.5 | -0.7 | -0.4 | -1.0 | -1.3 | -0.3 | 0.3 | 1.0 | n. | |



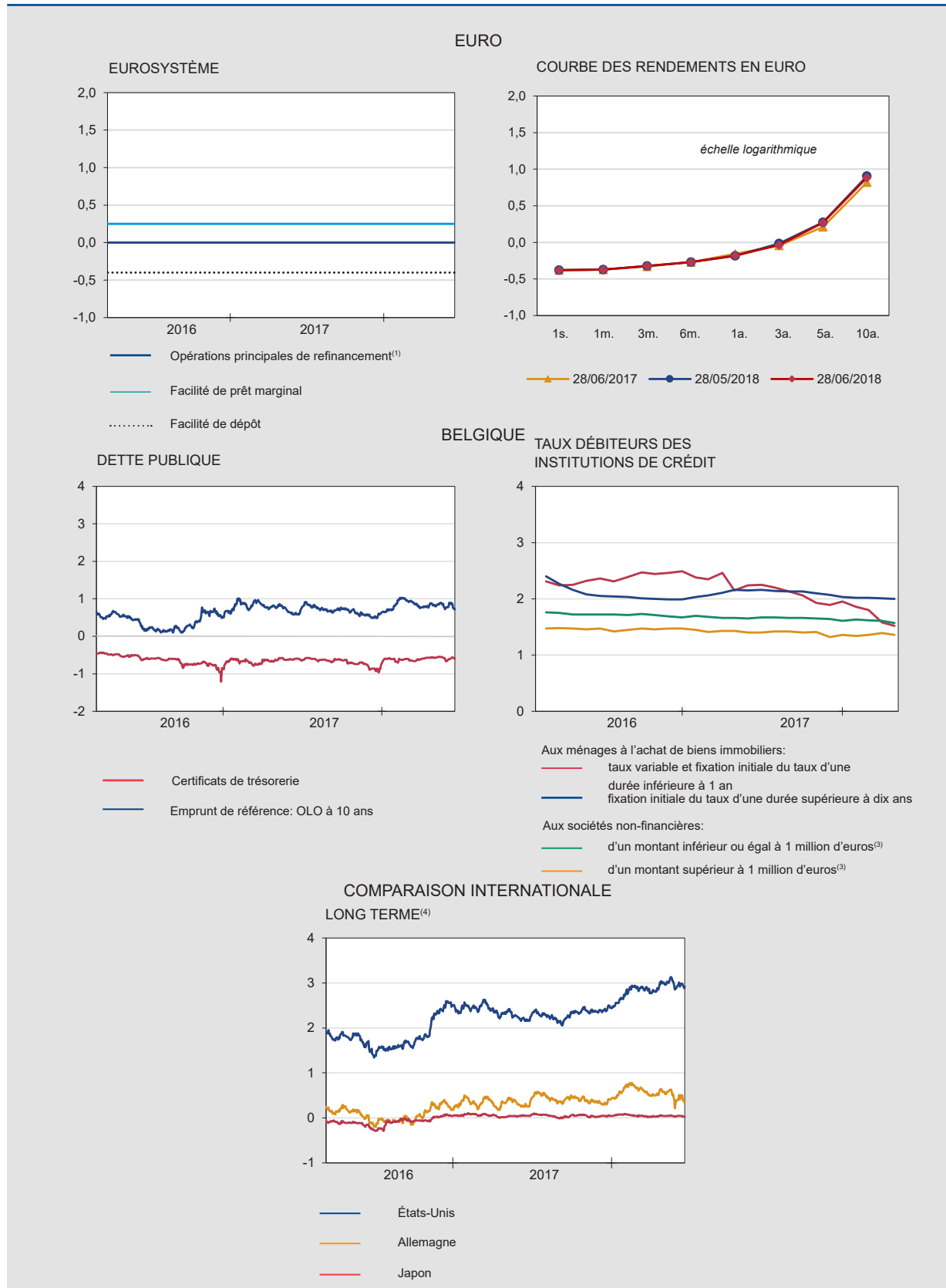
Source: ICN.
(1) Concept national.

Balance des paiements NBB.Stat

| | 2017 | | | | | | | | | | 2018 | | |
|---------------------------------|---|-------|-------|-------|-------|-------|-------|-------|-------|-------|-------|-------|-------|
| | M | A | M | J | J | A | S | O | N | D | J | F | M |
| | <i>(données cumulées sur les douze derniers mois, en milliards d'euros)</i> | | | | | | | | | | | | |
| OPÉRATIONS COURANTES | -3.1 | -3.0 | -5.0 | -4.7 | -4.4 | -1.6 | -2.3 | -1.9 | -1.8 | -0.7 | 0.8 | 0.2 | 0.1 |
| Biens | -1.6 | -1.9 | -2.4 | -2.0 | -1.2 | 1.0 | 0.8 | 0.8 | 0.8 | 0.2 | 1.5 | 1.7 | 1.7 |
| Services | 2.8 | 3.0 | 2.6 | 2.0 | 1.6 | 1.1 | 0.4 | 0.5 | 0.6 | 2.0 | 2.5 | 2.0 | 2.4 |
| Revenus primaires | 2.7 | 2.8 | 1.9 | 2.3 | 2.3 | 3.3 | 3.5 | 3.7 | 3.5 | 3.7 | 3.6 | 3.8 | 3.5 |
| Revenus secondaires | -7.1 | -7.1 | -7.1 | -7.1 | -7.1 | -7.0 | -7.0 | -6.9 | -6.8 | -6.6 | -6.9 | -7.2 | -7.5 |
| COMPTE DE CAPITAL | 0.4 | 0.4 | 0.4 | 0.5 | 0.5 | 0.6 | 0.8 | 0.8 | 0.4 | 0.4 | 0.4 | 0.4 | 0.3 |
| OPÉRATIONS FINANCIÈRES | -2.4 | -2.2 | -2.9 | -4.5 | -0.6 | -2.1 | 0.4 | -1.6 | -1.5 | -0.2 | 1.1 | 2.6 | 0.7 |
| Investissements directs | 19.8 | 28.1 | 28.3 | 32.2 | 42.4 | 39.7 | 37.6 | 11.8 | 1.4 | 17.9 | 18.2 | 21.4 | 28.5 |
| Capital social | 46.7 | 44.0 | 49.2 | 58.9 | 57.1 | 66.0 | 65.7 | 38.3 | 44.8 | 25.8 | 26.3 | 27.7 | 23.9 |
| Autres transactions | -26.9 | -15.9 | -21.0 | -26.7 | -14.7 | -26.3 | -28.2 | -26.6 | -43.4 | -7.9 | -8.1 | -6.3 | 4.6 |
| Investissements de portefeuille | -23.0 | -22.0 | -21.3 | -16.7 | -29.5 | -31.1 | -22.1 | -9.6 | -5.8 | 14.0 | 18.9 | 24.4 | 11.3 |
| Produits financiers dérivés | -1.0 | -0.6 | -1.6 | -2.0 | -1.3 | -0.8 | -1.4 | -1.5 | -2.9 | 0.6 | 1.0 | 1.5 | 1.6 |
| Autres opérations financières | 1.7 | -7.7 | -8.6 | -18.5 | -12.7 | -10.5 | -14.3 | -3.2 | 4.7 | -33.8 | -38.4 | -45.8 | -41.8 |
| Avoirs de réserve de la BNB | 0.2 | 0.1 | 0.3 | 0.4 | 0.4 | 0.7 | 0.6 | 0.9 | 1.0 | 1.1 | 1.2 | 1.1 | 1.1 |
| ERREURS ET OMISSIONS | 0.3 | 0.5 | 1.7 | -0.3 | 3.2 | -1.0 | 1.8 | -0.5 | -0.1 | 0.1 | 0.0 | 2.0 | 0.2 |

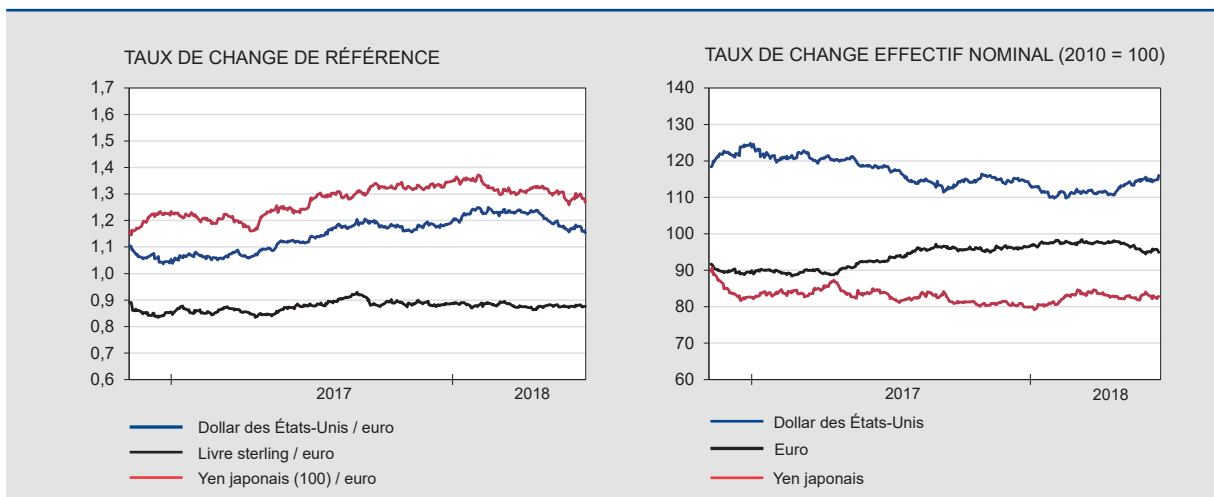


Sources: BNB, ICN.

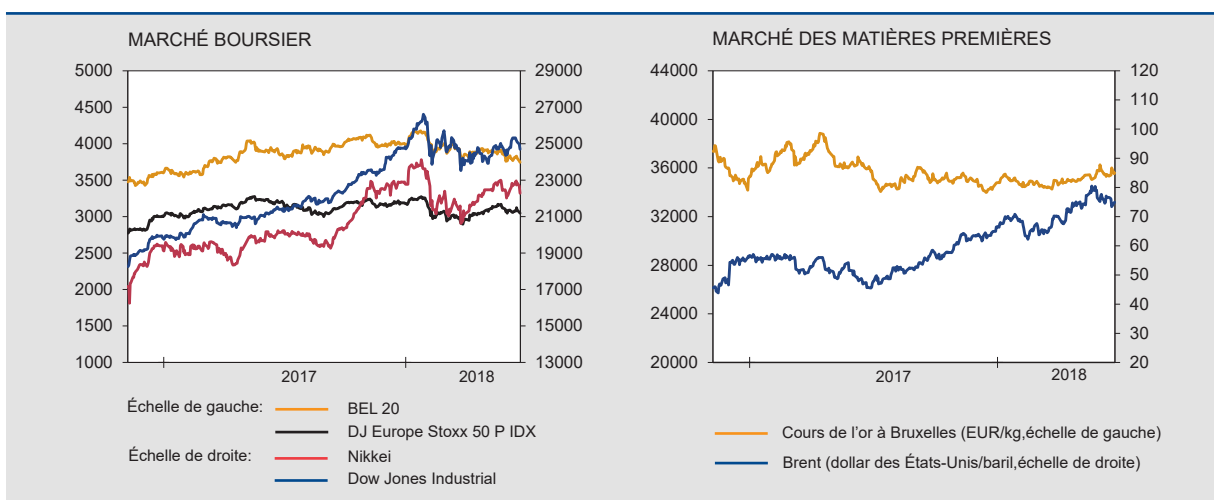


Marchés financiers (suite)

Taux de change [NBB.Stat](#)



Marchés boursiers et des matières premières [NBB.Stat](#)



Sources: BCE, BRI, Euronext.

Agrégats monétaires⁽¹⁾ [NBB.Stat](#)

| | 2017 | | | | | | | | 2018 | | | | |
|---|-------|-------|-------|-------|-------|-------|-------|-------|-------|-------|-------|-------|-------|
| | M | J | J | A | S | O | N | D | J | F | M | A | M |
| <i>(fin de période, milliards d'euros)</i> | | | | | | | | | | | | | |
| ZONE EURO | | | | | | | | | | | | | |
| M3 à l'exclusion de la monnaie fiduciaire | 10528 | 10559 | 10589 | 10643 | 10662 | 10679 | 10749 | 10750 | 10761 | 10755 | 10812 | 10868 | 10943 |
| M3 | 11619 | 11658 | 11694 | 11746 | 11766 | 11786 | 11856 | 11873 | 11869 | 11863 | 11929 | 11990 | 12069 |
| dont: auprès des IFM ⁽²⁾ en BELGIQUE | | | | | | | | | | | | | |
| Dépôts | | | | | | | | | | | | | |
| à vue | 197.2 | 197.3 | 194.8 | 193.2 | 196.4 | 202 | 204 | 200.5 | 201.5 | 201.3 | 204.9 | 206.5 | 221.2 |
| à terme d'une durée ≤ 2 ans | 11.4 | 10.8 | 11.7 | 12.2 | 11.8 | 12.6 | 12.1 | 12.2 | 12.5 | 13 | 14.6 | 13.8 | 12.9 |
| remboursables avec préavis ≤ 3 mois | 300.9 | 301.1 | 301.7 | 301.8 | 301.9 | 301.5 | 301.6 | 301.6 | 303.1 | 304.3 | 305.4 | 305.3 | 307 |
| Autres composantes M3 ⁽³⁾ | 27.3 | 27.3 | 25.3 | 28.4 | 28.3 | 28.2 | 28 | 29 | 21.9 | 23.2 | 23.7 | 22.7 | 19.1 |
| M3 ⁽³⁾ | 536.7 | 536.4 | 533.6 | 535.7 | 538.5 | 544.3 | 545.7 | 543.3 | 539.1 | 541.8 | 548.7 | 548.4 | 550.2 |

Sources: BNB, BCE.

(1) M3 comprend la monnaie fiduciaire, dépôts à terme d'une durée inférieure ou égale à 2 ans, pensions (à l'exclusion des Pensions avec des Contreparties centrales - CCPs), titres d'OPCVM monétaires, instruments du marché monétaire et titres de créance d'une durée inférieure ou égale à 2 ans.

(2) Institutions financières monétaires.

(3) À l'exclusion de la monnaie fiduciaire.

| | 2015 | | 2016 | | | | 2017 | | | |
|---------------------------------|--|--------|--------|--------|--------|--------|--------|--------|--------|--------|
| | III | IV | I | II | III | IV | I | II | III | IV |
| | <i>(encours à fin de période en milliards d'euros)</i> | | | | | | | | | |
| ACTIFS FINANCIERS | | | | | | | | | | |
| Particuliers | 1244.6 | 1286.5 | 1302.6 | 1308.8 | 1319.5 | 1327.3 | 1334.9 | 1330.5 | 1339.0 | 1347.6 |
| Administrations publiques | 194.3 | 198.5 | 200.6 | 209.4 | 207.0 | 216.2 | 189.6 | 188.9 | 187.3 | 190.0 |
| Sociétés non financières | 1349.3 | 1369.5 | 1421.6 | 1436.1 | 1427.7 | 1474.7 | 1475.3 | 1456.1 | 1463.4 | 1457.9 |
| ENGAGEMENTS FINANCIERS | | | | | | | | | | |
| Particuliers | 254.8 | 257.0 | 260.2 | 263.3 | 265.7 | 266.4 | 270.0 | 273.7 | 276.2 | 278.6 |
| Administrations publiques | 588.4 | 588.7 | 604.8 | 619.9 | 622.1 | 610.5 | 583.1 | 573.4 | 574.8 | 576.1 |
| Sociétés non financières | 1807.4 | 1845.2 | 1866.8 | 1896.9 | 1873.6 | 1936.7 | 1945.5 | 1925.1 | 1913.1 | 1909.9 |
| PATRIMOINE FINANCIER NET | | | | | | | | | | |
| Particuliers | 989.7 | 1029.5 | 1042.4 | 1045.5 | 1053.8 | 1060.9 | 1064.9 | 1056.8 | 1062.7 | 1068.9 |
| Administrations publiques | -394.1 | -390.2 | -404.2 | -410.5 | -415.1 | -394.4 | -393.5 | -384.6 | -387.6 | -386.1 |
| Sociétés non financières | -458.1 | -475.7 | -445.3 | -460.7 | -446.0 | -462.0 | -470.2 | -469.0 | -449.6 | -452.0 |

Source: BNB.

Signes conventionnels

█ indique les données qui ont été modifiées ou ajoutées par rapport à la publication précédente.

0.0 néant ou inférieur à la moitié de la plus petite unité retenue.

- la donnée n'existe pas ou n'a pas de sens.

n. non disponible.

e estimation.

Information

Les personnes qui désirent plus d'informations sur le contenu, la méthodologie, les méthodes de calcul et les sources peuvent se mettre en rapport avec le service Systèmes d'information statistique de la Banque nationale de Belgique.

Alexander Foket tel.: +32 2 221 30 45 fax: +32 2 221 31 34
 Nino Di Zinno tel.: +32 2 221 21 36
 E-mail: datashop@nbb.be

Éditeur responsable
 Rudi Acx
 Chef du département de la Statistique générale

Banque nationale de Belgique
 boulevard de Berlaimont 14 BE-1000 Bruxelles

Données traitées jusqu'au 29/06/2018. Prochaine publication: 06/07/2018.

Tous droits réservés.

La reproduction de cette publication, en tout ou en partie, à des fins éducatives et non commerciales est autorisée avec mention de la source.