

COMMUNIQUÉ DE PRESSE

2020-10-15

 Liens: [Publication](#)
[NBB.Stat](#)
[Information générale](#)

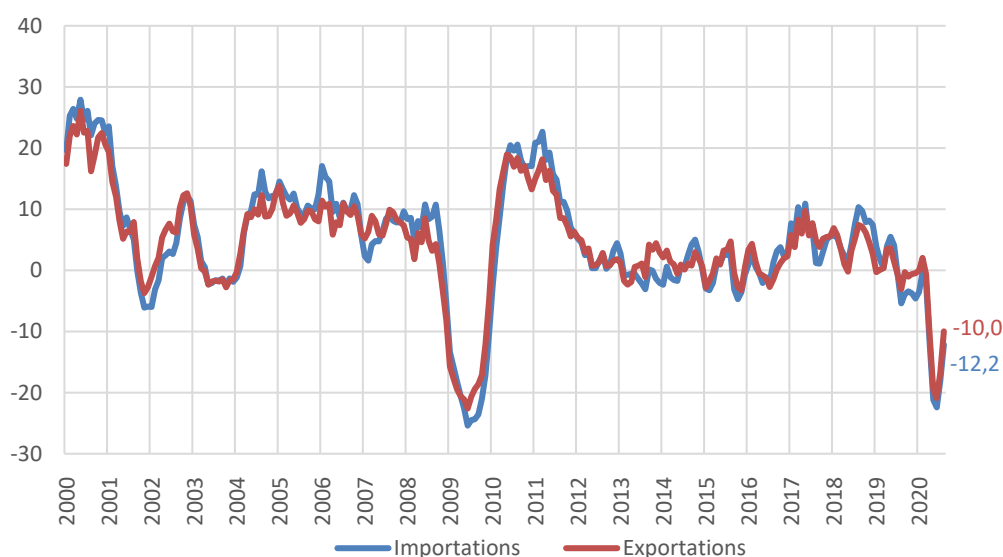
Août 2020 : poursuite de la reprise du commerce extérieur

Ce communiqué de presse décrit l'évolution du commerce de biens (exprimé en valeur) depuis et vers la Belgique. Les statistiques portent sur le total du commerce de biens (concept communautaire), dans lequel le commerce de biens des non-résidents transitant par la Belgique n'est pas déduit comme dans le concept national. Les données sont disponibles sur [NBB.Stat](#) et de plus amples détails par catégorie de produits sont fournis sur [NBB.be](#).

Depuis mars 2020, en raison de la crise du COVID-19, les chiffres de croissance se sont révélés négatifs par rapport aux mois correspondants de 2019, les points les plus bas ayant été atteints en avril et en mai. Selon l'estimation provisoire, le repli des exportations et des importations, qui était encore relativement marqué en juillet, ne s'est pas poursuivi en août 2020. Exprimée en glissement annuel, la baisse a même été légèrement inférieure aux pourcentages plus modestes observés pour la première fois en juin.

	2020-01	2020-02	2020-03	2020-04	2020-05	2020-06	2020-07	2020-08
Exportations	1,1	2,7	- 5,7	- 27,6	- 26,9	- 8,7	- 15,8	- 4,9
Importations	0,5	1,3	- 7,9	- 28,0	- 28,2	- 11,3	- 16,4	- 9,5

En août, nous avons observé des signes manifestes d'une reprise prudente. La tendance baissière de la moyenne trimestrielle de la valeur du commerce extérieur belge s'est, elle aussi, progressivement inversée. La moyenne trimestrielle des exportations de biens a reculé de 10 % pour les mois de juin à août 2020 par rapport à la période correspondante de 2019, alors que ce repli était toujours de 17,3 % en juillet. Du côté des importations, la baisse se chiffrait à 12,2 % en août, contre encore 18,8 % en juillet.

Graphique 1 – Évolution des importations et exportations de biens en valeur¹


Source : ICN.

¹ Pourcentage de variation de la moyenne trimestrielle par rapport à la période correspondante de l'année précédente

La contraction du commerce s'est manifestée à peu de choses près partout, excepté en ce qui concerne les échanges avec la Chine (tableau 1). La croissance des exportations vers la Chine a été portée principalement par les produits pharmaceutiques.

En ce qui concerne l'évolution par catégorie de produits (cf. tableau 2), c'est le commerce des produits chimiques – dont le secteur pharmaceutique fait partie – et le commerce de la nourriture et des boissons, certes limités, qui ont enregistré des hausses très modestes. Les autres branches d'activité importantes ont toutes affiché un repli plus prononcé, les produits minéraux et le matériel de transport ayant tout particulièrement été sévèrement touchés.

Tableau 1 – Importations et exportations de biens (en valeur), août 2020 : répartition géographique

	Croissance ¹		Poids ²		Contribution à la croissance ³	
	Importations	Exportations	Importations	Exportations	Importations	Exportations
Monde	-12,2	-10,0	100,0	100,0	-12,2	-10,0
Europe	-9,7	-8,6	71,5	71,5	-6,7	-6,6
UE ⁴	-7,7	-8,3	61,7	61,7	-4,6	-5,3
Allemagne	-6,2	-8,5	13,6	13,6	-0,8	-1,5
France	-16,3	-7,9	9,2	14,3	-1,6	-1,1
Pays-Bas	-20,3	-15,1	15,6	11,3	-3,5	-1,8
Royaume-Uni ⁴	-13,9	-12,1	4,2	7,4	-0,6	-0,9
Afrique	-8,3	-27,6	2,5	2,8	-0,2	-1,0
Amerique	-25,1	-12,1	10,0	9,3	-2,9	-1,2
USA	-23,9	-12,3	6,9	6,5	-1,9	-0,8
Asie	-14,5	-10,6	15,6	9,0	-2,3	-1,0
Chine	10,2	14,0	6,2	2,3	0,5	0,3
Australie et Océanie	2,1	5,6	0,4	0,6	0,0	0,0

Tableau 2 – Importations et exportations de biens (en valeur), août 2020 : répartition par catégorie de produits⁵

	Croissance ²		Poids ³		Contribution à la croissance ⁴	
	Importations	Exportations	Importations	Exportations	Importations	Exportations
Total	-12,2	-10,0	100	100	-12,2	-10,0
Produits chimiques	1,6	2,7	26,4	28,8	0,4	0,7
Matériel de transport	-16,3	-11,1	11,9	12,3	-2,0	-1,4
Machines et matériel électrique	-4,2	-7,9	13,5	10,7	0,9	0,2
Produits minéraux	-49,0	-43,0	7,6	5,7	-6,5	-3,9
Métaux communs	-14,5	-15,2	6,6	6,9	-1,0	-0,9
Plastique et caoutchouc	-12,9	-12,1	5,4	7,5	-0,7	-0,9
Alimentation et boisson	4,7	0,5	4,7	6,5	0,2	0,0
Métaux précieux	-19,7	-29,8	3,2	3,0	-0,7	-1,1
Textile	-1,3	-10,1	3,7	3,6	0,0	-0,4

Source : ICN.

¹ Pourcentages de variation de la moyenne trimestrielle par rapport à la période correspondante de l'année précédente.

² Part dans le total des importations et exportations.

³ Contribution au pourcentage de variation de la moyenne trimestrielle par rapport à la période correspondante de l'année précédente.

⁴ À compter de la confection des chiffres du mois de février 2020, le Royaume-Uni n'est plus compris dans les agrégats de l'UE.

⁵ Catégories de produits dont le poids moyen dans les importations et les exportations est le plus important.