

2020-05-15

**COMMUNIQUÉ DE PRESSE**

Liens: [Publication](#)

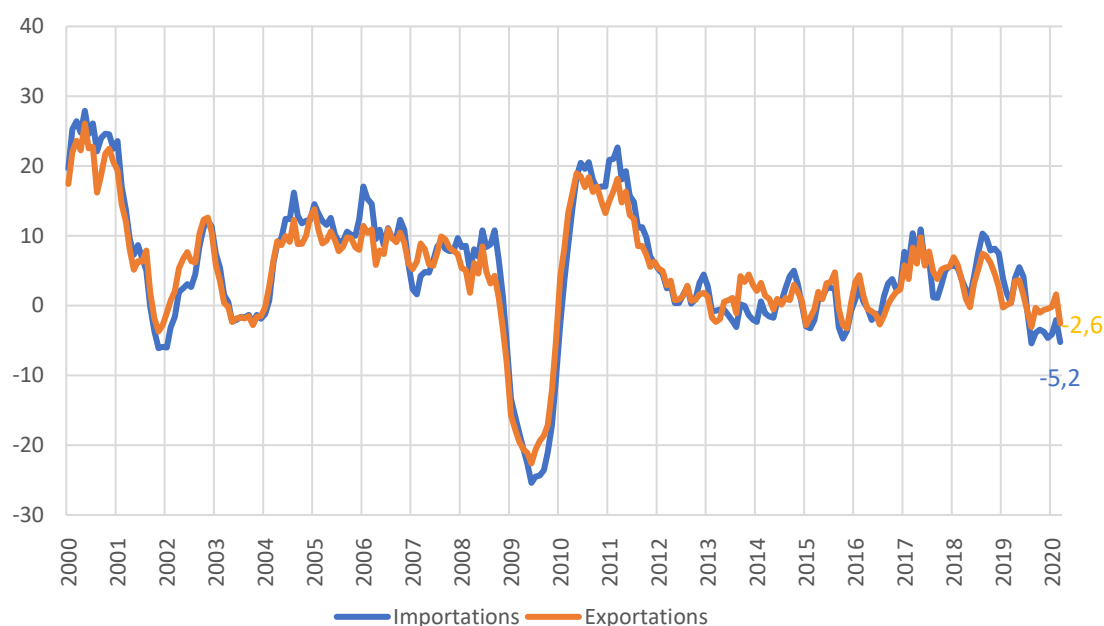
[NBB.Stat](#)

[Information générale](#)

## Mars 2020 : Net recul des importations (-12,3 %) et des exportations (-10,1 %) de biens en raison de la crise du COVID-19

Ce communiqué de presse décrit l'évolution du commerce de biens (en valeur) depuis et vers la Belgique. Le commerce en valeur donne une première image conjoncturelle du commerce de biens entre la Belgique et le reste du monde. Les chiffres portent sur le total du commerce de biens (concept communautaire), dans lequel le commerce de biens des non-résidents transitant par la Belgique n'est pas déduit comme dans le concept national. Les données sont disponibles sur [NBB.Stat](#) et les détails par catégorie de produits sont fournis sur [NBB.be](#).

### Graphique 1 - Évolution des importations et exportations de biens en valeur<sup>1</sup>



Source : ICN.

<sup>1</sup> Pourcentage de variation de la moyenne trimestrielle par rapport à la période correspondante de l'année précédente

La valeur des exportations de biens (moyenne trimestrielle) pour les mois de janvier à mars 2020 a diminué de 2,6 % par rapport à la période correspondante de 2019. Durant cette période, les importations ont quant à elles reculé de 5,2 %. Ces chiffres reflètent déjà les conséquences de la crise du COVID-19 sur l'évolution de l'activité économique internationale.

Les mesures Covid-19 ayant la plus forte incidence sur l'économie ont toutefois été prises dans le courant de mars 2020, tant en Belgique que chez la plupart de nos partenaires commerciaux. Cet effet est clairement observable lorsqu'on se concentre sur l'évolution du commerce international de biens en mars 2020, et ce même si les mesures ne sont entrées en vigueur qu'à la mi-mars. Selon une première estimation, qui doit cependant être interprétée avec prudence, les exportations de biens auraient chuté de 10,1 % et les importations de 12,3 % par rapport à mars 2019.

Le ralentissement du commerce s'est principalement opéré par rapport aux partenaires commerciaux en Europe. Les échanges commerciaux avec l'Asie et l'Amérique, et en particulier les exportations vers ces continents, sont demeurés robustes. Le chiffre relatif à la Chine se démarque, étant donné que l'économie chinoise a déjà dû faire face à l'éclosion du coronavirus en février. Si on considère uniquement le mois de mars et non la moyenne trimestrielle, on constate une nouvelle fois un affaiblissement des importations depuis la Chine (-11 %) et un statu quo des exportations. S'agissant du commerce avec les États-Unis, on observe une croissance relativement solide, qui s'est même encore poursuivie en mars.

En ce qui concerne les catégories de produits, seul le commerce des produits chimiques a enregistré une forte croissance. Toutes les autres branches d'activité importantes se sont repliées.

**Tableau 1 - Importations et exportations de biens (en valeur), mars 2020 : répartition géographique**

|                          | Croissance <sup>1</sup> |              | Poids <sup>2</sup> |              | Contribution à la croissance <sup>3</sup> |              |
|--------------------------|-------------------------|--------------|--------------------|--------------|---|--------------|
|                          | Importations            | Exportations | Importations       | Exportations | Importations                              | Exportations |
| Monde                    | -5,2                    | -2,6         | 100,0              | 100,0        | -5,2                                      | -2,6         |
| Europe                   | -7,5                    | -5,0         | 70,9               | 76,0         | -5,4                                      | -3,9         |
| UE <sup>4</sup>          | -7,9                    | -4,8         | 59,2               | 63,7         | -4,8                                      | -3,1         |
| Allemagne                | -10,4                   | -11,0        | 13,0               | 17,0         | -1,4                                      | -2,0         |
| France                   | -9,4                    | -8,1         | 9,2                | 13,4         | -0,9                                      | -1,1         |
| Pays-Bas                 | -12,6                   | -8,1         | 16,0               | 11,0         | -2,2                                      | -1,0         |
| Royaume-Uni <sup>4</sup> | -19,5                   | -13,6        | 3,9                | 7,5          | -0,9                                      | -1,2         |
| Afrique                  | -2,9                    | 5,2          | 2,6                | 3,2          | -0,1                                      | 0,2          |
| Amerique                 | 6,3                     | 17,6         | 11,4               | 10,2         | 0,6                                       | 1,5          |
| USA                      | 3,3                     | 26,6         | 7,6                | 7,7          | 0,2                                       | 1,6          |
| Asie                     | -3,0                    | -2,3         | 14,8               | 9,2          | -0,4                                      | -0,2         |
| Chine                    | 1,4                     | 24,4         | 4,4                | 2,0          | 0,1                                       | 0,4          |
| Australie et Océanie     | 15,6                    | 7,7          | 0,3                | 0,6          | 0,0                                       | 0,0          |

Source : ICN.

<sup>1</sup> Pourcentage de variation de la moyenne trimestrielle par rapport à la période correspondante de l'année précédente.

<sup>2</sup> Part dans le total des importations et exportations.

<sup>3</sup> Contribution au pourcentage de variation de la moyenne trimestrielle par rapport à la période correspondante de l'année précédente.

<sup>4</sup> À compter de la confection des chiffres du mois de février 2020, le Royaume-Uni n'est plus compris dans les agrégats de l'UE.

**Tableau 2 - Importations et exportations de biens (en valeur), mars 2020 : répartition par catégorie de produits<sup>1</sup>**

|                                 | Croissance <sup>2</sup> |              | Poids <sup>3</sup> |              | Contribution à la croissance |              |
|---------------------------------|-------------------------|--------------|--------------------|--------------|------------------------------|--------------|
|                                 | Importations            | Exportations | Importations       | Exportations | Importations                 | Exportations |
| Total                           | -5,2                    | -2,6         | 100                | 100          | -5,2                         | -2,6         |
| Produits chimiques              | 6,4                     | 11,0         | 25,5               | 28,9         | 1,4                          | 2,8          |
| Matériel de transport           | -9,7                    | -5,6         | 13,4               | 11,9         | -1,4                         | -0,7         |
| Machines et matériel électrique | -3,2                    | -0,4         | 13,5               | 10,7         | 0,9                          | 0,2          |
| Produits minéraux               | -19,4                   | -15,5        | 11,2               | 7,4          | -2,5                         | -1,3         |
| Métaux communs                  | -12,1                   | -16,4        | 6,6                | 7,0          | -0,9                         | -0,9         |
| Plastique et caoutchouc         | -10,6                   | -6,6         | 5,2                | 8,0          | -0,6                         | -0,5         |
| Alimentation et boisson         | -1,1                    | 1,4          | 4,0                | 5,8          | 0,0                          | 0,1          |
| Métaux précieux                 | 1,2                     | -22,4        | 4,0                | 3,4          | 0,0                          | -0,9         |
| Textile                         | -11,4                   | -7,8         | 2,8                | 3,3          | -0,3                         | -0,3         |

Source : ICN.

<sup>1</sup> Catégories de produits dont le poids moyen dans les importations et les exportations est le plus important.

<sup>2</sup> Pourcentage de variation de la moyenne trimestrielle par rapport à la période correspondante de l'année précédente.

<sup>3</sup> Part dans le total des importations et exportations.

<sup>4</sup> Contribution au pourcentage de variation de la moyenne trimestrielle par rapport à la période correspondante de l'année précédente.