



2020-02-14

COMMUNIQUÉ DE PRESSE

Liens: [Publication](#)

[NBB.Stat](#)

[Information générale](#)

Diminution des importations et des exportations en novembre 2019

- les importations reculent plus que les exportations
- la balance commerciale s'améliore par rapport à novembre 2018

En novembre 2019 (tableau 1), les exportations de la Belgique (€ 32,3 milliards) ont diminué de 4,1 % par rapport à novembre 2018, les importations ont quant à elles cédé 8,6 % (€ 30,7 milliards). Le solde commercial positif est de € 1,5 milliard en novembre 2019, comparé à une balance en équilibre en novembre de l'année précédente.

Tant la baisse des importations que des exportations se situe surtout vis-à-vis des pays voisins comme la France, les Pays-Bas et le Royaume-Uni. Les produits les plus touchés par le recul, tant pour les importations que pour les exportations de la Belgique ont été les produits minéraux, les produits des industries chimiques et les métaux. Les exportations de matériel de transport ont bien progressé.

Les chiffres cumulés pour les onze premiers mois de 2019 indiquent un affaiblissement du commerce extérieur des marchandises: statu quo pour les exportations et diminution pour les importations (-0,9 %) par rapport à la période correspondante de l'année précédente. Ceci a toutefois pour conséquence une amélioration de la balance commerciale, qui passe ainsi d'un excédent de € 12,4 milliards pour les onze premiers mois de 2018 à un excédent de € 15,8 milliards pour la période correspondante de 2019. Les produits ayant enregistré la plus forte croissance pendant cette période sont les produits chimiques et le matériel de transport.

Au cours des trois derniers mois (tableau 2), les prix à l'exportation ont régressé et ceux à l'importation sont restés globalement stables. Les volumes négociés se sont inscrits en hausse à l'exportation et en baisse à l'importation. Ceci conduit à un effet positif sur le taux de couverture et à un effet négatif sur les termes de l'échange.

Remarque : La Grande-Bretagne a quitté l'UE le 31 janvier 2020 à minuit, les conséquences statistiques du **Brexit** sur les publications du commerce extérieur ne seront visibles qu'à partir de la publication portant sur le mois de février 2020. Cette publication paraîtra le 15 mai 2020. Le total de l'UE comprendra donc également le commerce avec la Grande-Bretagne dans toutes les publications qui paraîtront avant cette date, vu que ces publications se rapportent au commerce ayant eu lieu avant et jusqu'en janvier 2020.

TABLEAU 1

NOVEMBRE 2019

	Exportations		Importations		Soldes (en milliards d'euros)	
	En milliards d'euros	Pourcentages de variation ¹	En milliards d'euros	Pourcentages de variation ¹	Novembre 2019	(p.m.) Novembre 2018
Commerce intracommunautaire (UE)	23,7	-5,9	19,5	-10,9	4,2	3,4
Commerce extracommunautaire (extra UE)	8,6	1,1	11,3	-4,4	-2,7	-3,3
Total	32,3	-4,1	30,7	-8,6	1,5	0,0

JANVIER - NOVEMBRE 2019

	En milliards d'euros	Pourcentages de variation ¹	En milliards d'euros	Pourcentages de variation ¹	Jan. - Nov. 2019	(p.m.) Jan. - Nov. 2018
Commerce intracommunautaire (UE)	266,7	-0,6	225,7	-1,2	41,0	39,7
Commerce extracommunautaire (extra UE)	100,4	1,7	125,6	-0,3	-25,2	-27,3
Total	367,1	0,0	351,3	-0,9	15,8	12,4

JANVIER - DÉCEMBRE 2019 (y compris les estimations rapides pour le dernier mois)

	En milliards d'euros	Pourcentages de variation ¹	En milliards d'euros	Pourcentages de variation ¹	Jan. - Déc. 2019	(p.m.) Jan. - Déc. 2018
Commerce intracommunautaire (UE)	286,2	-1,1	244,2	-1,8	42,1	40,8
Commerce extracommunautaire (extra UE)	109,4	2,1	136,1	-0,1	-26,7	-29,1
Total	395,7	-0,2	380,3	-1,2	15,4	11,6

TABLEAU 2

MOYENNE DES TROIS DERNIERS MOIS (septembre, octobre, novembre)

(Variation en pourcentage par rapport à la moyenne de la période correspondante de l'année précédente)

	Exportations	Importations	Evolution des termes de l'échange	Evolution du taux de couverture
Commerce intracommunautaire (UE)	0,0	-5,5		
Commerce extracommunautaire (UE)	2,7	-1,2		
Total	-0,9	-4,0		
Valeurs unitaires	-1,7	0,1	-1,8	
Volumes	0,9	-4,1		5,2

Source: ICN

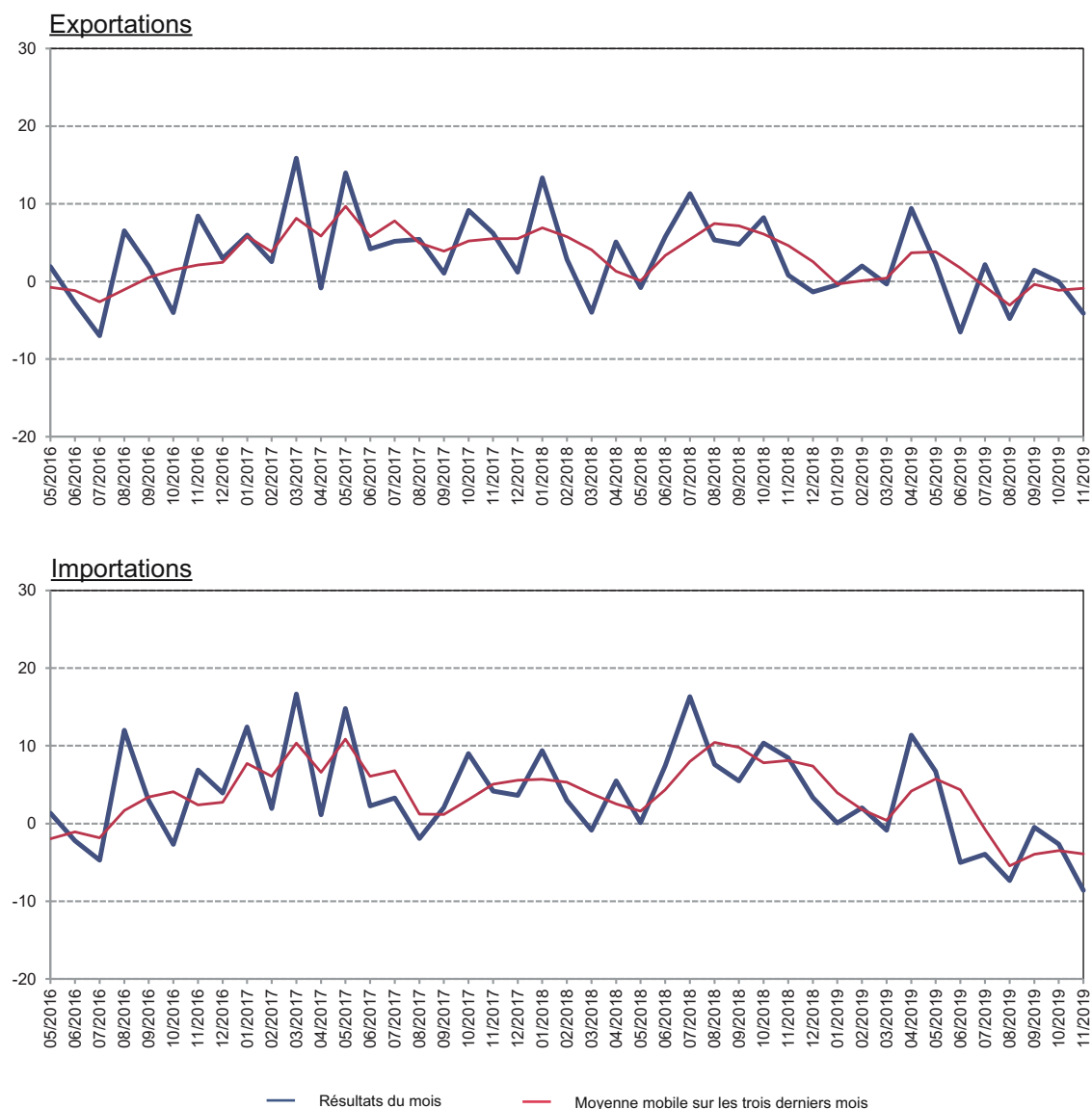
N.B.: Les termes de l'échange mesurent la relation entre les valeurs unitaires des exportations et celles des importations. Une évolution des termes de l'échange positive indique une hausse plus forte des valeurs unitaires des exportations que celles des importations ou une baisse moins rapide des valeurs unitaires des exportations que celles des importations.

Le taux de couverture est la relation entre les volumes d'exportations et les volumes d'importations. Une évolution du taux de couverture positive indique une croissance plus rapide des volumes d'exportations par rapport aux volumes d'importations ou une baisse moins rapide des volumes d'exportations par rapport à la diminution des volumes d'importations.

¹ Par rapport à la période correspondante de l'année précédente.

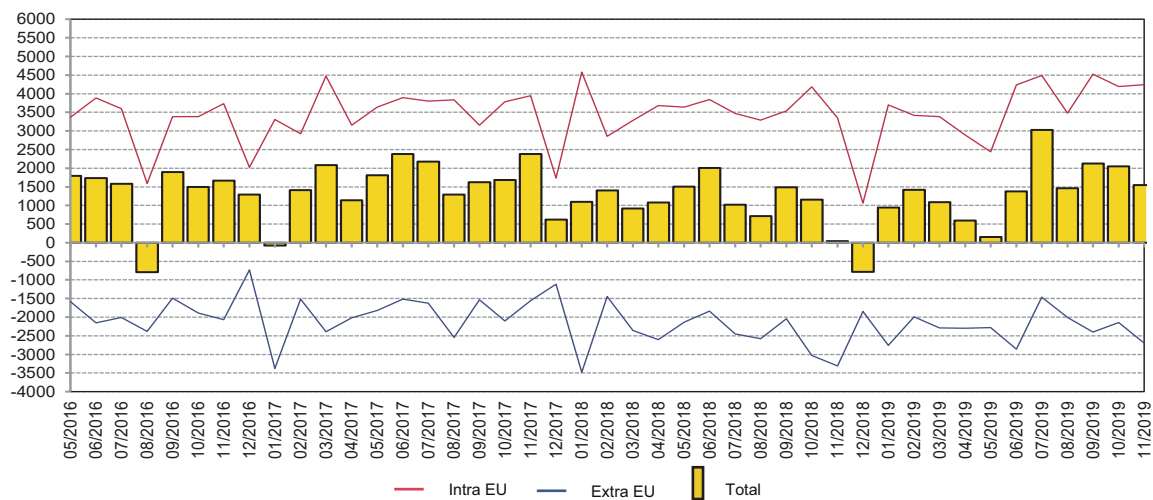
GRAPHIQUE 1 EXPORTATIONS - IMPORTATIONS

(variation en pourcentage par rapport au mois correspondant de l'année précédente)



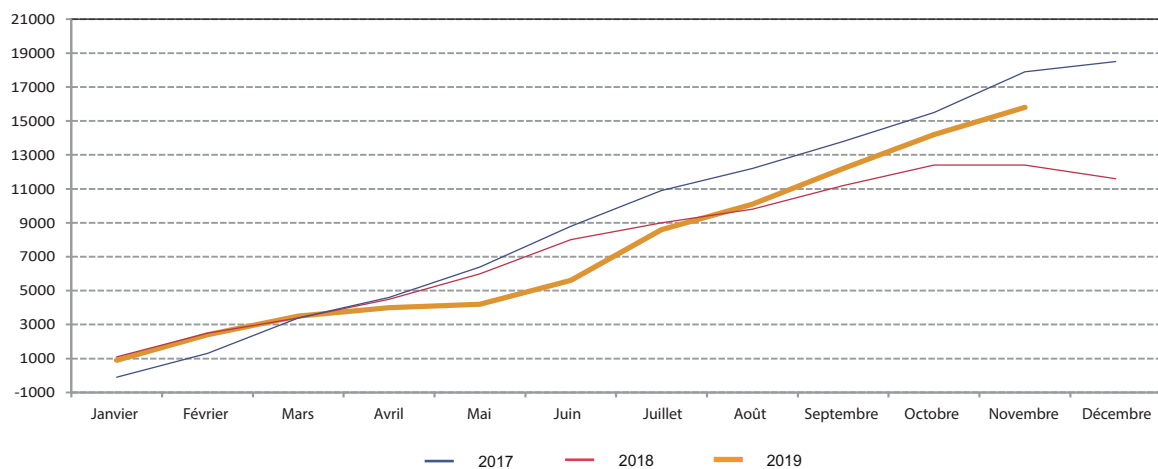
Source: ICN.

GRAPHIQUE 2 BALANCE COMMERCIALE
(millions d'euros)



Source: ICN.

GRAPHIQUE 3 BALANCE COMMERCIALE: ÉVOLUTION CUMULÉE
(millions d'euros)



Source: ICN.