



2019-12-16

COMMUNIQUÉ DE PRESSE

Liens: [Publication](#)

[NBB.Stat](#)

[Information générale](#)

Amélioration du solde de la balance commerciale durant les neuf premiers mois de 2019

- Le déficit de la balance commerciale s'est presque réduit de moitié
- Les exportations extracommunautaires ont surtout bien résisté

En **septembre 2019**, la balance commerciale a clôturé sur un déficit de € 0,3 milliard, soit une légère amélioration par rapport au déficit de € 0,9 milliard observé en septembre 2018. Du côté des importations, les échanges se sont contractés de 3,2 % ; les exportations sont restées quasiment stables, affichant un léger recul de 0,4 %.

Le commerce avec les pays hors UE a enregistré de meilleurs résultats que le commerce intracommunautaire. Il convient en particulier de noter la forte croissance des exportations vers les États-Unis, le Canada, la Chine, le Japon et Taïwan. Ces pays d'Asie de l'Est ont fait état d'une forte hausse des importations, à l'instar d'Israël et de l'Argentine. Les secteurs des machines et du matériel de transport ont nettement progressé dans les deux flux. Les exportations de pierres précieuses ont enregistré une forte augmentation, tandis que les importations se sont repliées. Les performances du secteur des produits chimiques se sont quant à elles révélées inhabituellement médiocres en septembre par rapport à l'année précédente.

La situation s'est améliorée durant les **neuf premiers mois de 2019**, les exportations ayant crû de 2,1 %. Les exportations extracommunautaires ont surtout bien résisté. Associée à une augmentation légèrement moins marquée des importations (0,4 %), cette évolution s'est soldée par une amélioration de la balance commerciale, qui est passée d'un déficit de € 8,1 milliards sur les neuf premiers mois de 2018 à un déficit de seulement € 4,6 milliards cette année. Cette embellie est attribuable aux secteurs des produits chimiques, du matériel de transport et des machines. Les produits minéraux et les pierres précieuses ont quant à eux perdu du terrain.

Le récent accroissement des exportations découle essentiellement d'une élévation des volumes échangés. L'expansion plus modeste des importations est quant à elle imputable à la baisse des volumes (tableau 2). Cette différence se traduit par un relèvement du taux de couverture.

TABLEAU 1

SEPTEMBRE 2019

	Exportations		Importations		Soldes (en milliards d'euros)	
	En milliards d'euros	Pourcentages de variation ¹	En milliards d'euros	Pourcentages de variation ¹	Septembre 2019	(p.m.) Septembre 2018
Commerce intracommunautaire (UE)	15,6	-3,5	15,8	-5,6	-0,2	-0,6
Commerce extracommunautaire (extra UE)	7,0	7,4	7,0	2,7	0,0	-0,3
Total	22,6	-0,4	22,9	-3,2	-0,3	-0,9

JANVIER - SEPTEMBRE 2019

	En milliards d'euros	Pourcentages de variation ¹	En milliards d'euros	Pourcentages de variation ¹	Jan. -	(p.m.) Jan. -
					Sept. 2019	Sept. 2018
Commerce intracommunautaire (UE)	146,8	1,2	151,6	0,2	-4,8	-6,3
Commerce extracommunautaire (extra UE)	62,8	4,3	62,6	0,8	0,2	-1,8
Total	209,6	2,1	214,2	0,4	-4,6	-8,1

JANVIER - OCTOBRE 2019 (y compris les estimations rapides pour le dernier mois)

	En milliards d'euros	Pourcentages de variation ¹	En milliards d'euros	Pourcentages de variation ¹	Jan. -	(p.m.) Jan. -
					Oct. 2019	Oct. 2018
Commerce intracommunautaire (UE)	162,2	-0,3	167,7	-0,9	-5,5	-6,6
Commerce extracommunautaire (extra UE)	70,4	4,8	70,1	0,9	0,3	-2,3
Total	232,6	1,2	237,8	-0,4	-5,2	-8,8

TABLEAU 2

MOYENNE DES TROIS DERNIERS MOIS (juillet, août, septembre)

(Variation en pourcentage par rapport à la moyenne de la période correspondante de l'année précédente)

	Exportations	Importations	Evolution des termes de l'échange	Evolution du taux de couverture
Commerce intracommunautaire (UE)	-2,7	-6,5		
Commerce extracommunautaire (UE)	7,7	-2,8		
Total	0,3	-5,4		
Valeurs unitaires	-0,3	-0,5	0,2	
Volumes	0,7	-5,0		6,0

Source: ICN

N.B.: Ces chiffres, établis selon le concept national, sont provisoires et donc susceptibles d'être revus. Le concept national est fondé sur le franchissement de la frontière nationale par les marchandises lors de transactions entre résidents et non-résidents. Le concept communautaire est plus large et comprend également les transactions sur marchandises entre non-résidents. Les marchandises en transit ne sont reprises dans aucune de ces statistiques. Les totaux pour l'intra-UE comprennent le commerce avec les 27 autres Etats membres.

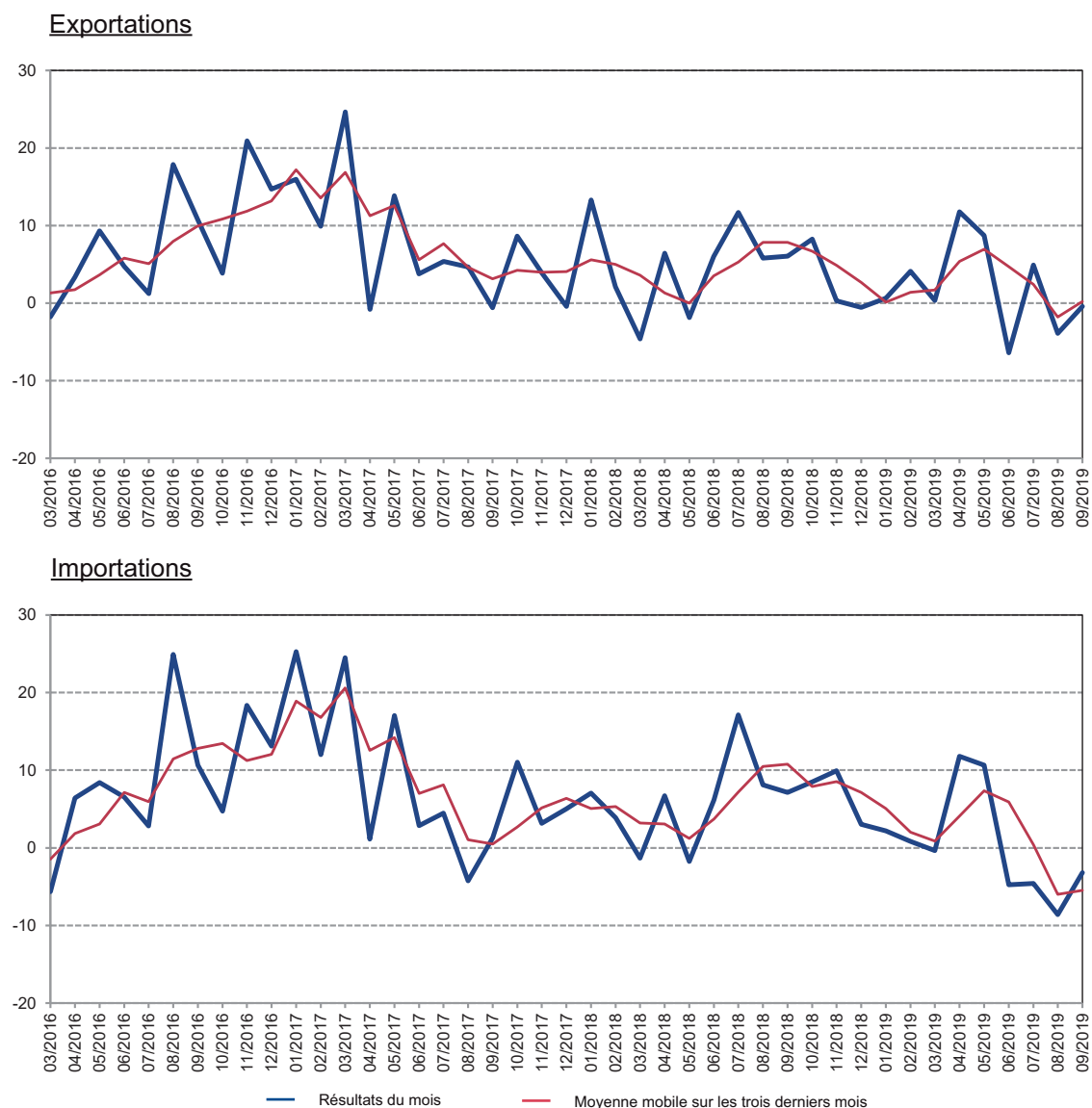
Les termes de l'échange mesurent la relation entre les valeurs unitaires des exportations et celles des importations. Une évolution des termes de l'échange positive indique une hausse plus forte des valeurs unitaires des exportations que celles des importations ou une baisse moins rapide des valeurs unitaires des exportations que celles des importations.

Le taux de couverture est la relation entre les volumes d'exportations et les volumes d'importations. Une évolution du taux de couverture positive indique une croissance plus rapide des volumes d'exportations par rapport aux volumes d'importations ou une baisse moins rapide des volumes d'exportations par rapport à la diminution des volumes d'importations.

¹ Par rapport à la période correspondante de l'année précédente.

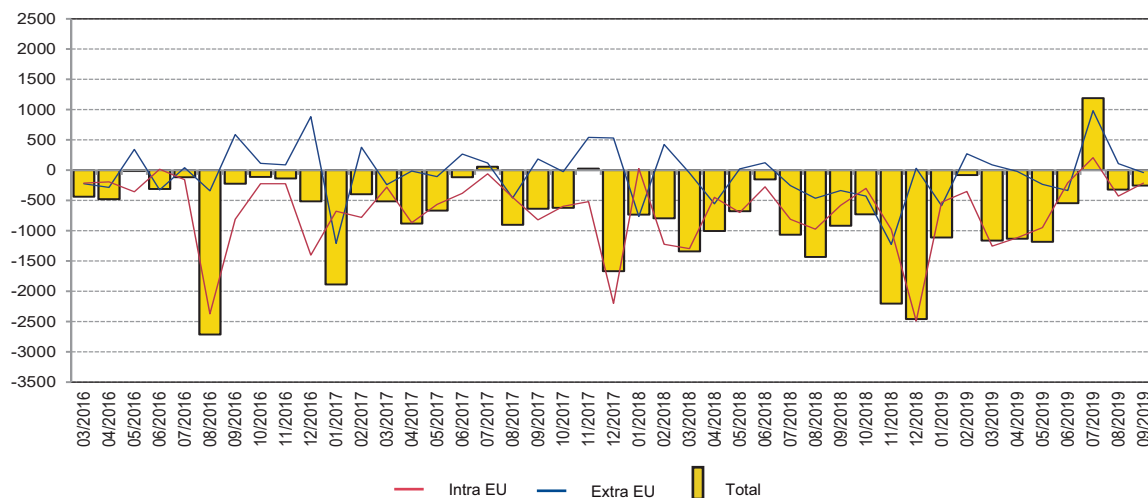
GRAPHIQUE 1 EXPORTATIONS - IMPORTATIONS

(variation en pourcentage par rapport au mois correspondant de l'année précédente)



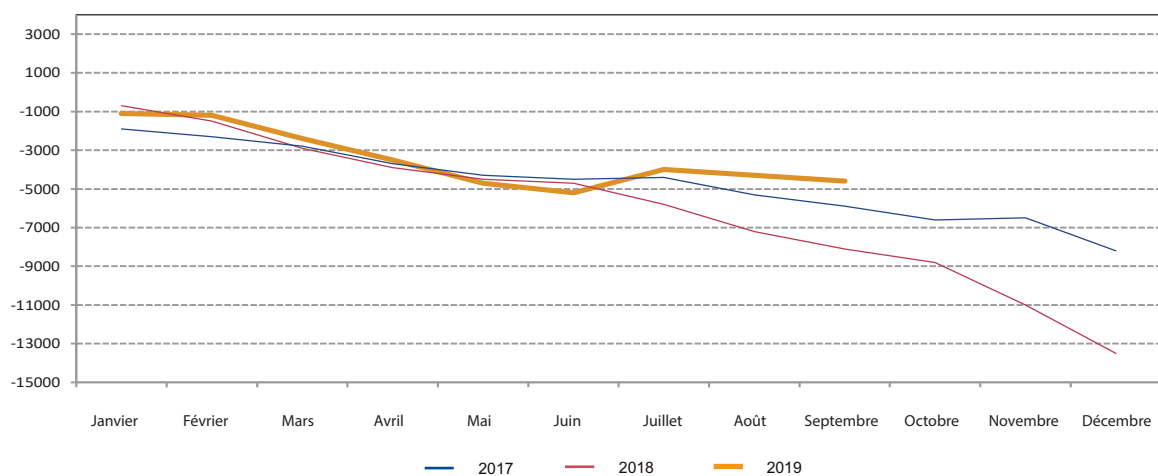
Source : ICN.

GRAPHIQUE 2 BALANCE COMMERCIALE
(millions d'euros)



Source: ICN.

GRAPHIQUE 3 BALANCE COMMERCIALE: ÉVOLUTION CUMULÉE
(millions d'euros)



Source: ICN.