

2019-11-15

COMMUNIQUÉ DE PRESSELiens: [Publication](#)[NBB.Stat](#)[Information générale](#)

Contraction du commerce extérieur en août 2019

- Recul des importations depuis trois mois et forte baisse des exportations en août.
- La balance commerciale a été positive en juillet et août ; le déficit de la balance commerciale des huit premiers mois a été réduit de moitié par rapport à la même période de 2018.

Le niveau des importations et des exportations est généralement plus modéré en août, en raison du ralentissement de l'activité économique. Néanmoins, les chiffres d'août 2019 ont été particulièrement faibles.

Par rapport à août 2018, les exportations totales de la Belgique ont reculé de 4,0 % en août 2019 et les importations ont cédé 10,9 %. Du côté des exportations, les pays voisins et principaux partenaires commerciaux ont été touchés, la croissance des exportations vers la France, les Pays-Bas, l'Allemagne et le Royaume-Uni ayant été négative. Les exportations vers les États-Unis ont mieux résisté, contrairement à celles vers la Chine, qui ont diminué. Les importations ont présenté un profil géographique pratiquement identique, si ce n'est que celles en provenance de Chine ont continué de progresser. Les secteurs les plus affectés ont été ceux des produits minéraux, de la chimie et des métaux. Le matériel de transport a enregistré de meilleurs résultats.

Les chiffres cumulés des huit premiers mois de 2019 révèlent une croissance positive des exportations (+2,4 %). Les importations, quant à elles, se sont quasiment stabilisées, affichant une augmentation de 0,6 %. Par conséquent, la balance commerciale s'est améliorée : alors que le déficit atteignait € 7,2 milliards durant les huit premiers mois de 2018, celui-ci diminue à € 3,8 milliards sur la période correspondante de 2019. Les secteurs des produits chimiques, des moyens de transport et des machines sont ceux qui ont enregistré la plus forte hausse pendant cette période.

Ces trois derniers mois (cf. tableau 2), seuls les prix des importations et des exportations se sont légèrement raffermis. Les volumes échangés ont sensiblement reflué aussi bien d'un côté que de l'autre, même si le recul a surtout été marqué au niveau des importations, ce qui a eu un effet positif sur le taux de couverture.

TABLEAU 1

AOÛT 2019

| | Exportations | | Importations | | Soldes (en milliards d'euros) | |
|--|----------------------|--|----------------------|--|-------------------------------|------------------|
| | En milliards d'euros | Pourcentages de variation ¹ | En milliards d'euros | Pourcentages de variation ¹ | Août 2019 | (p.m.) Août 2018 |
| Commerce intracommunautaire (UE) | 13,8 | -5,6 | 13,7 | -11,9 | 0,1 | -1,0 |
| Commerce extracommunautaire (extra UE) | 6,4 | -0,5 | 6,3 | -8,7 | 0,1 | -0,5 |
| Total | 20,2 | -4,0 | 20,0 | -10,9 | 0,2 | -1,4 |

JANVIER - AOÛT 2019

| | En milliards d'euros | Pourcentages de variation ¹ | En milliards d'euros | Pourcentages de variation ¹ | Jan. - | (p.m.) Jan. - |
|--|----------------------|--|----------------------|--|-----------|---------------|
| | | | | | Août 2019 | Août 2018 |
| Commerce intracommunautaire (UE) | 131,1 | 1,8 | 135,3 | 0,5 | -4,1 | -5,7 |
| Commerce extracommunautaire (extra UE) | 55,9 | 4,0 | 55,6 | 0,6 | 0,3 | -1,5 |
| Total | 187,0 | 2,4 | 190,8 | 0,6 | -3,8 | -7,2 |

JANVIER - SEPTEMBRE 2019 (y compris les estimations rapides pour le dernier mois)

| | En milliards d'euros | Pourcentages de variation ¹ | En milliards d'euros | Pourcentages de variation ¹ | Jan. - | (p.m.) Jan. - |
|--|----------------------|--|----------------------|--|------------|---------------|
| | | | | | Sept. 2019 | Sept. 2018 |
| Commerce intracommunautaire (UE) | 145,8 | 0,5 | 150,0 | -0,8 | -4,2 | -6,3 |
| Commerce extracommunautaire (extra UE) | 62,8 | 4,3 | 62,6 | 0,8 | 0,3 | -1,8 |
| Total | 208,6 | 1,6 | 212,6 | -0,3 | -4,0 | -8,1 |

TABLEAU 2

MOYENNE DES TROIS DERNIERS MOIS (juin, juillet, août)

(Variation en pourcentage par rapport à la moyenne de la période correspondante de l'année précédente)

| | Exportations | Importations | Evolution des termes de l'échange | Evolution du taux de couverture |
|----------------------------------|--------------|--------------|-----------------------------------|---------------------------------|
| Commerce intracommunautaire (UE) | -4,0 | -8,1 | | |
| Commerce extracommunautaire (UE) | 3,3 | -3,2 | | |
| Total | -1,8 | -6,7 | | |
| Valeurs unitaires | 0,3 | 1,5 | -1,2 | |
| Volumes | -2,2 | -8,0 | | 6,3 |

Source: ICN

N.B.: Ces chiffres, établis selon le concept national, sont provisoires et donc susceptibles d'être revus. Le concept national est fondé sur le franchissement de la frontière nationale par les marchandises lors de transactions entre résidents et non-résidents. Le concept communautaire est plus large et comprend également les transactions sur marchandises entre non-résidents. Les marchandises en transit ne sont reprises dans aucune de ces statistiques. Les totaux pour l'intra-UE comprennent le commerce avec les 27 autres Etats membres.

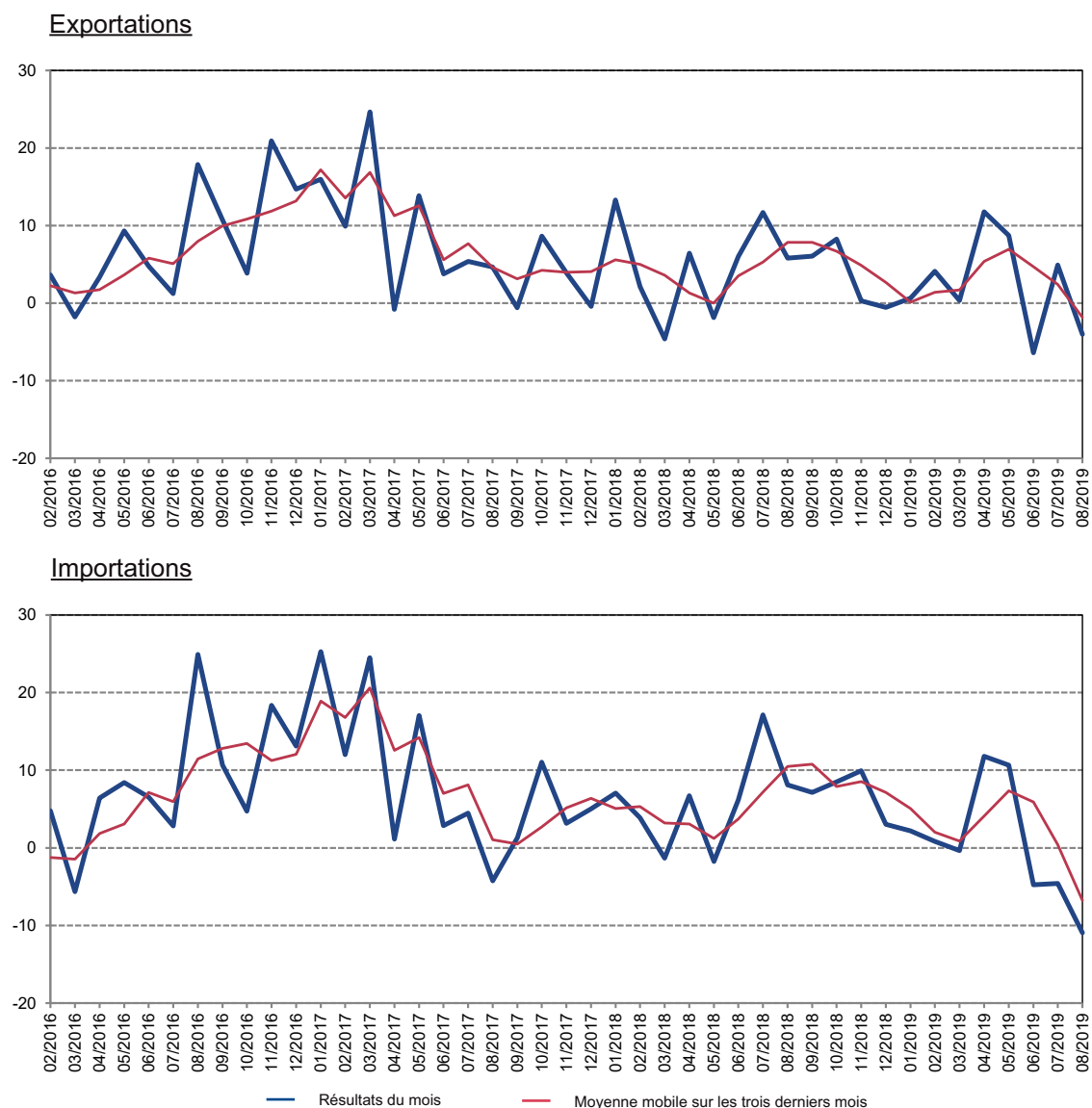
Les termes de l'échange mesurent la relation entre les valeurs unitaires des exportations et celles des importations. Une évolution des termes de l'échange positive indique une hausse plus forte des valeurs unitaires des exportations que celles des importations ou une baisse moins rapide des valeurs unitaires des exportations que celles des importations.

Le taux de couverture est la relation entre les volumes d'exportations et les volumes d'importations. Une évolution du taux de couverture positive indique une croissance plus rapide des volumes d'exportations par rapport aux volumes d'importations ou une baisse moins rapide des volumes d'exportations par rapport à la diminution des volumes d'importations.

¹ Par rapport à la période correspondante de l'année précédente.

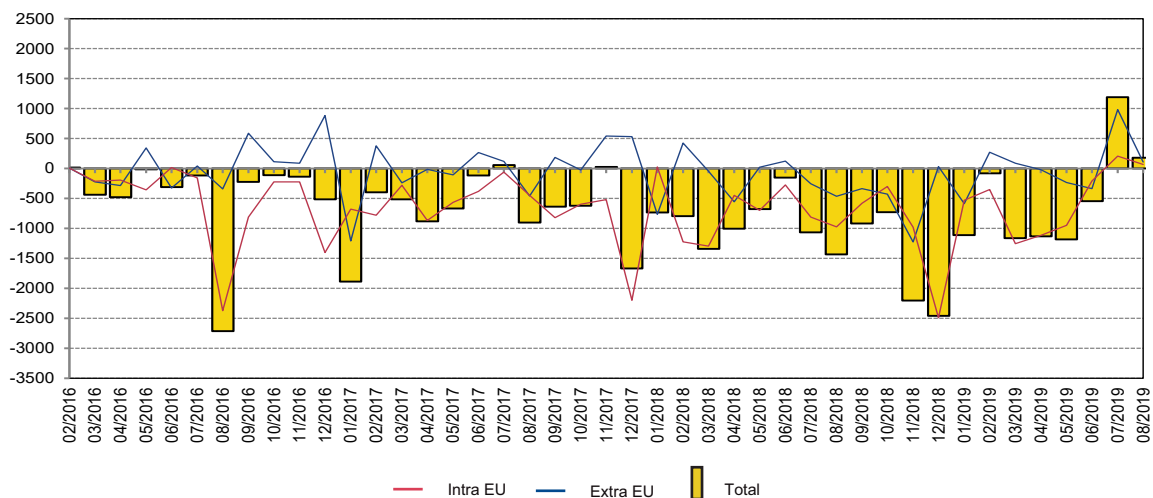
GRAPHIQUE 1 EXPORTATIONS - IMPORTATIONS

(variation en pourcentage par rapport au mois correspondant de l'année précédente)



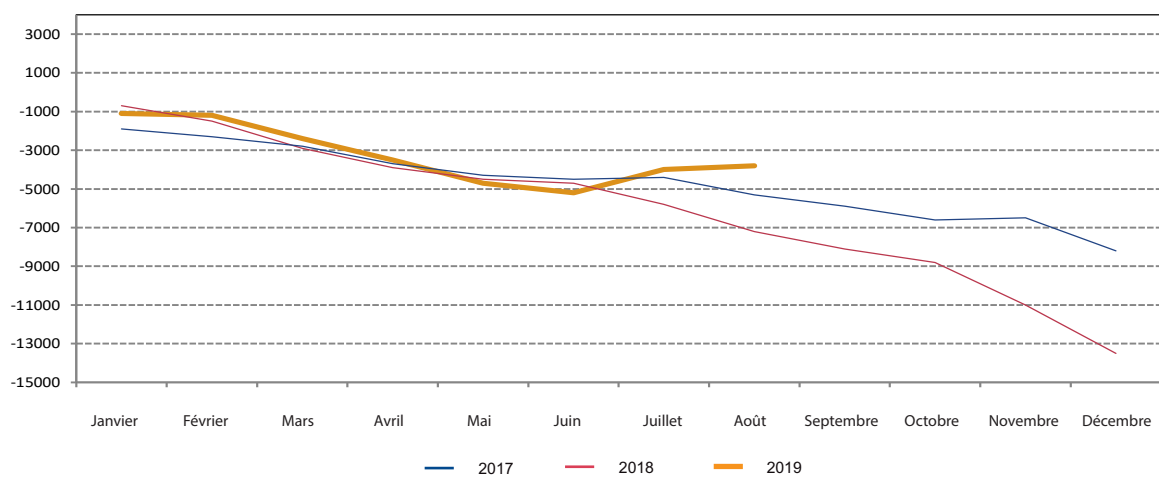
Source : ICN.

GRAPHIQUE 2 BALANCE COMMERCIALE
(millions d'euros)



Source: ICN.

GRAPHIQUE 3 BALANCE COMMERCIALE: ÉVOLUTION CUMULÉE
(millions d'euros)



Source: ICN.