



2019-08-16

COMMUNIQUÉ DE PRESSE

Liens: [Publication](#)

[NBB.Stat](#)

[Information générale](#)

Importations et exportations de marchandises de la Belgique en hausse en mai 2019

- La balance commerciale en léger déficit en mai 2019

La balance commerciale a clôturé le mois de mai 2019 sur un faible déficit de 0,2 milliard. Le surplus de € 0,8 milliard dégagé par le commerce international de marchandises de la Belgique au sein de l'Union européenne n'a pas totalement compensé le déficit de € 1,0 milliard enregistré par ce commerce en dehors de l'Union.

En mai 2019, le total des importations de marchandises a atteint € 27,8 milliards (+13,0 % par rapport au mois correspondant de l'année précédente). Les exportations totales ont crû quant à elles de quelque 12,7 % par rapport à mai 2018 et se sont établies à € 27,6 milliards.

La moyenne des trois derniers mois des termes de l'échange s'est quelque peu améliorée (+0,7 %), la hausse des prix à l'importation ayant été moins prononcée que celle des prix à l'exportation. Le taux de couverture s'est cependant légèrement dégradé (-2,1 %) au cours de la même période.

TABLEAU 1

MAI 2019

	Exportations		Importations		Soldes (en milliards d'euros)	
	En milliards d'euros	Pourcentages de variation ¹	En milliards d'euros	Pourcentages de variation ¹	Mai 2019	(p.m.) Mai 2018
Commerce intracommunautaire (UE)	19,6	16,7	18,9	10,3	0,8	-0,3
Commerce extracommunautaire (extra UE)	7,9	3,8	8,9	19,3	-1,0	0,2
Total	27,6	12,7	27,8	13,0	-0,2	-0,1

JANVIER - MAI 2019

	En milliards d'euros	Pourcentages de variation ¹	En milliards d'euros	Pourcentages de variation ¹	Jan.- Mai 2019	(p.m.) Jan. - Mai 2018
Commerce intracommunautaire (UE)	94,6	12,1	90,5	6,3	4,1	-0,7
Commerce extracommunautaire (extra UE)	39,3	5,8	43,9	18,5	-4,6	0,1
Total	134,0	10,2	134,4	10,0	-0,5	-0,6

JANVIER - JUIN 2019 (y compris les estimations rapides pour le dernier mois)

	En milliards d'euros	Pourcentages de variation ¹	En milliards d'euros	Pourcentages de variation ¹	Jan.- Juin 2019	(p.m.) Jan. - Juin 2018
Commerce intracommunautaire (UE)	110,7	7,8	106,8	3,2	3,9	-0,8
Commerce extracommunautaire (extra UE)	47,0	4,6	52,5	17,6	-5,5	0,3
Total	157,7	6,9	159,3	7,6	-1,6	-0,5

TABLEAU 2

MOYENNE DES TROIS DERNIERS MOIS (mars, avril, mai)

(Variation en pourcentage par rapport à la moyenne de la période correspondante de l'année précédente)

	Exportations	Importations	Evolution des termes de l'échange	Evolution du taux de couverture
Commerce intracommunautaire (UE)	12,5	8,0		
Commerce extracommunautaire (UE)	9,4	22,3		
Total	8,3	9,8		
Valeurs unitaires	3,2	2,5	0,7	
Volumes	4,9	7,1		-2,1

Source: ICN

N.B.: Ces chiffres, établis selon le concept national, sont provisoires et donc susceptibles d'être revus. Le concept national est fondé sur le franchissement de la frontière nationale par les marchandises lors de transactions entre résidents et non-résidents. Le concept communautaire est plus large et comprend également les transactions sur marchandises entre non-résidents. Les marchandises en transit ne sont reprises dans aucune de ces statistiques. Les totaux pour l'intra-UE comprennent le commerce avec les 27 autres Etats membres.

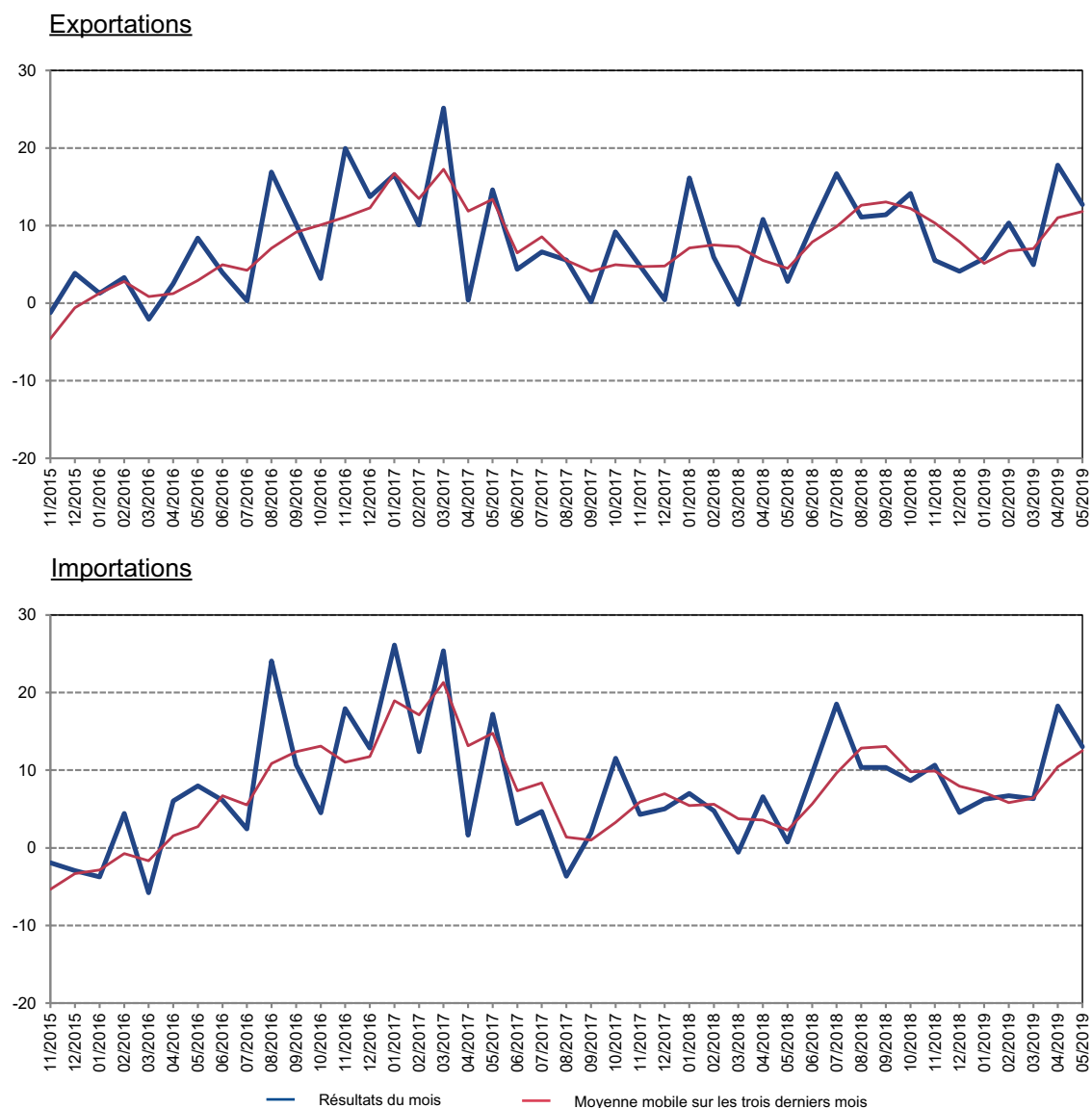
Les termes de l'échange mesurent la relation entre les valeurs unitaires des exportations et celles des importations. Une évolution des termes de l'échange positive indique une hausse plus forte des valeurs unitaires des exportations que celles des importations ou une baisse moins rapide des valeurs unitaires des exportations que celles des importations.

Le taux de couverture est la relation entre les volumes d'exportations et les volumes d'importations. Une évolution du taux de couverture positive indique une croissance plus rapide des volumes d'exportations par rapport aux volumes d'importations ou une baisse moins rapide des volumes d'exportations par rapport à la diminution des volumes d'importations.

¹ Par rapport à la période correspondante de l'année précédente.

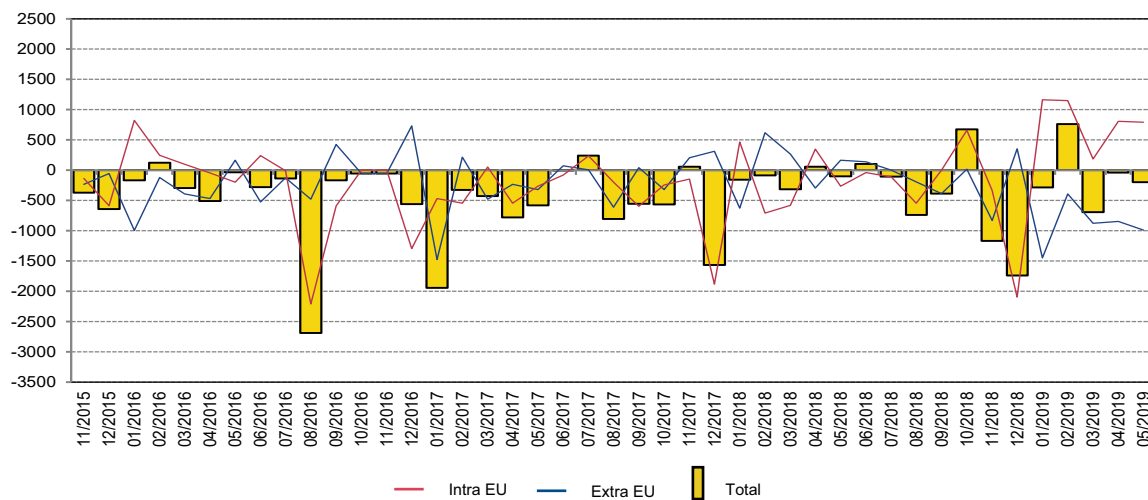
GRAPHIQUE 1 EXPORTATIONS - IMPORTATIONS

(variation en pourcentage par rapport au mois correspondant de l'année précédente)



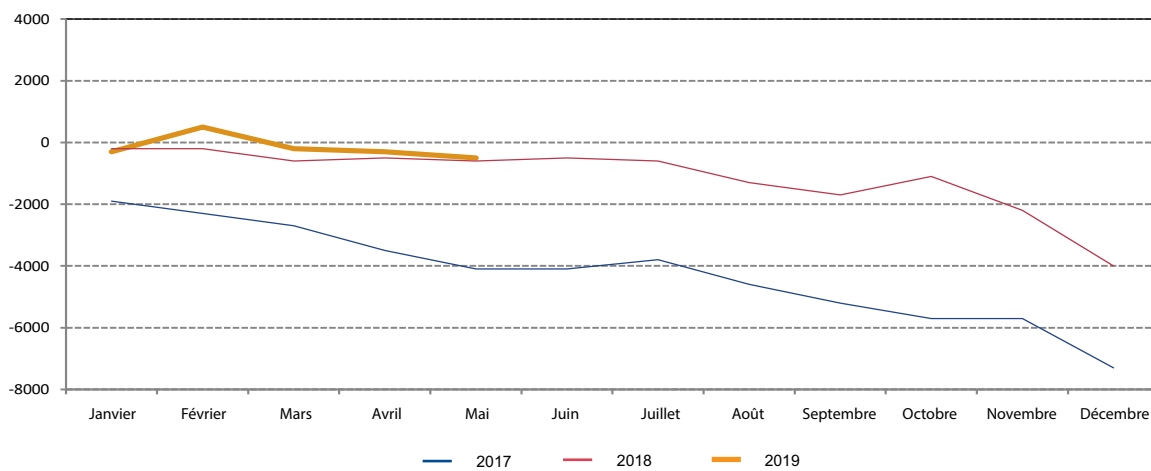
Source : ICN.

GRAPHIQUE 2 BALANCE COMMERCIALE
(millions d'euros)



Source: ICN.

GRAPHIQUE 3 BALANCE COMMERCIALE: ÉVOLUTION CUMULÉE
(millions d'euros)



Source: ICN.