



2019-07-15

COMMUNIQUÉ DE PRESSE

Liens: [Publication](#)

[NBB.Stat](#)

[Information générale](#)

Nette augmentation du commerce extérieur de la Belgique en avril 2019

- La progression du commerce extérieur de la Belgique est principalement attribuable aux échanges avec des pays hors UE.
- La balance commerciale demeure proche de l'équilibre.

Comme en avril 2018, la balance commerciale a clôturé sur un léger excédent de € 0,1 milliard en avril 2019. Ce résultat est le fait d'un surplus de € 0,9 milliard au niveau du commerce intra-UE, combiné à un déficit de € 0,8 milliard pour le commerce extracommunautaire. Depuis le début de 2019, la balance commerciale affiche un solde proche de zéro, tout comme durant la période correspondante de l'année précédente.

En avril, le taux de croissance annuelle du commerce extracommunautaire s'est vivement redressé, du côté tant des importations (+29,5 %) que des exportations (+23 %). Ce sont essentiellement les importations en provenance de Chine (+96,7 % (+€ 516,6 millions) principalement les machines, audio et les métaux) et les exportations vers les États-Unis (+81,1 % (+€ 1,03 milliard) principalement les produits des industries chimiques) qui se sont considérablement renforcées. S'agissant du commerce intra-UE, les chiffres de croissance des exportations et des importations se sont élevés, respectivement, à 15,4 et 12,3 %.

Les termes de l'échange se sont quelque peu détériorés ces derniers mois (-0,7 %), la hausse des prix à l'importation ayant été un rien plus prononcée. Le taux de couverture s'est quant à lui légèrement amélioré (+0,8 %).

TABLEAU 1

AVRIL 2019

	Exportations		Importations		Soldes (en milliards d'euros)	
	En milliards d'euros	Pourcentages de variation ¹	En milliards d'euros	Pourcentages de variation ¹	Avril 2019	(p.m.) Avril 2018
Commerce intracommunautaire (UE)	18,9	15,4	18,0	12,3	0,9	0,4
Commerce extracommunautaire (extra UE)	8,4	23,0	9,2	29,5	-0,8	-0,3
Total	27,3	17,7	27,2	17,6	0,1	0,1

JANVIER - AVRIL 2019

	En milliards d'euros	Pourcentages de variation ¹	En milliards d'euros	Pourcentages de variation ¹	Jan.-	(p.m.) Jan. -
					Avr. 2019	Avr. 2018
Commerce intracommunautaire (UE)	74,9	10,9	71,5	5,1	3,4	-0,5
Commerce extracommunautaire (extra UE)	31,4	6,3	34,9	18,2	-3,5	0,0
Total	106,3	9,5	106,5	9,1	-0,1	-0,5

JANVIER - MAI 2019 (y compris les estimations rapides pour le dernier mois)

	En milliards d'euros	Pourcentages de variation ¹	En milliards d'euros	Pourcentages de variation ¹	Jan.-	(p.m.) Jan. -
					Mai 2019	Mai 2018
Commerce intracommunautaire (UE)	92,3	9,3	87,7	3,0	4,6	-0,7
Commerce extracommunautaire (extra UE)	39,3	5,8	43,7	17,9	-4,3	0,1
Total	131,7	8,3	131,4	7,5	0,2	-0,6

TABLEAU 2

MOYENNE DES TROIS DERNIERS MOIS (février, mars, avril)

(Variation en pourcentage par rapport à la moyenne de la période correspondante de l'année précédente)

	Exportations	Importations	Evolution des termes de l'échange	Evolution du taux de couverture
Commerce intracommunautaire (UE)	11,9	5,5		
Commerce extracommunautaire (UE)	8,1	20,8		
Total	7,8	7,7		
Valeurs unitaires	3,3	4,0	-0,7	
Volumes	4,4	3,6		0,8

Source: ICN

N.B.: Ces chiffres, établis selon le concept national, sont provisoires et donc susceptibles d'être revus. Le concept national est fondé sur le franchissement de la frontière nationale par les marchandises lors de transactions entre résidents et non-résidents. Le concept communautaire est plus large et comprend également les transactions sur marchandises entre non-résidents. Les marchandises en transit ne sont reprises dans aucune de ces statistiques. Les totaux pour l'intra-UE comprennent le commerce avec les 27 autres Etats membres.

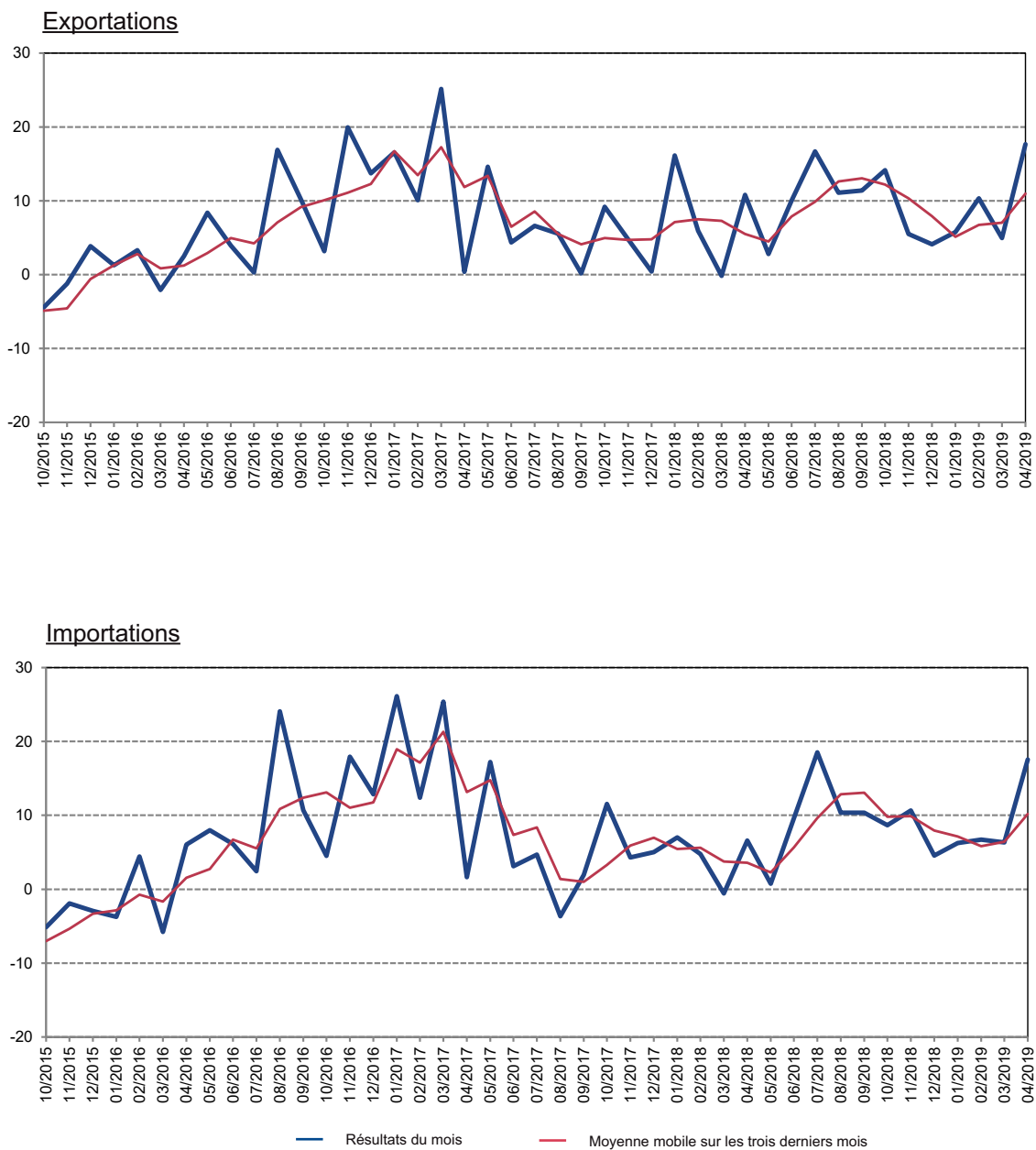
Les termes de l'échange mesurent la relation entre les valeurs unitaires des exportations et celles des importations. Une évolution des termes de l'échange positive indique une hausse plus forte des valeurs unitaires des exportations que celles des importations ou une baisse moins rapide des valeurs unitaires des exportations que celles des importations.

Le taux de couverture est la relation entre les volumes d'exportations et les volumes d'importations. Une évolution du taux de couverture positive indique une croissance plus rapide des volumes d'exportations par rapport aux volumes d'importations ou une baisse moins rapide des volumes d'exportations par rapport à la diminution des volumes d'importations.

¹ Par rapport à la période correspondante de l'année précédente.

GRAPHIQUE 1 EXPORTATIONS - IMPORTATIONS

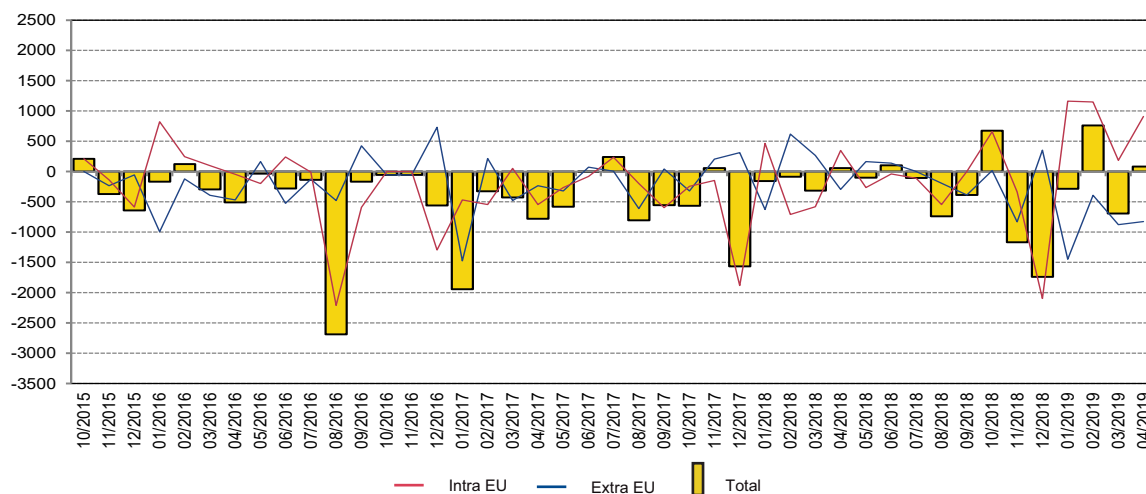
(variation en pourcentage par rapport au mois correspondant de l'année précédente)



Source : ICN.

GRAPHIQUE 2 BALANCE COMMERCIALE

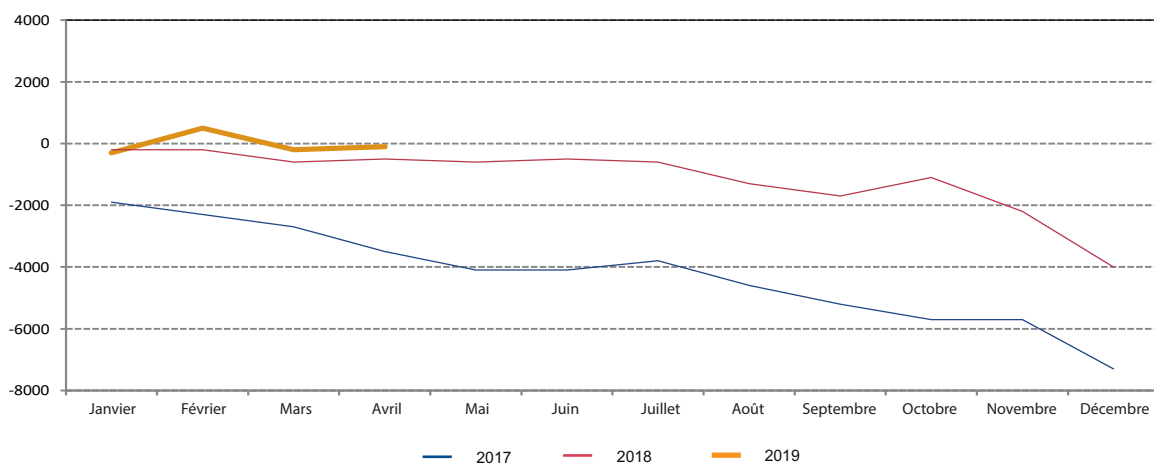
(millions d'euros)



Source: ICN.

GRAPHIQUE 3 BALANCE COMMERCIALE: ÉVOLUTION CUMULÉE

(millions d'euros)



Source: ICN.