



2019-06-14

COMMUNIQUÉ DE PRESSE

Liens: [Publication](#)

[NBB.Stat](#)

[Information générale](#)

Diminution de la croissance du commerce extérieur belge

- Depuis le net rebond des importations et des exportations à la mi-2018, l'intensité des chiffres de croissance a affiché un repli systématique.
- La progression constatée résulte davantage de hausses de prix que de l'expansion des volumes échangés.
- À l'inverse de l'année dernière, le déficit commercial pour les trois premiers mois de 2019 est exclusivement imputable aux échanges commerciaux avec des pays hors UE.

Les chiffres de croissance enregistrés en mars 2019 – augmentation des exportations à hauteur de 4,6 % et des importations à hauteur de 5,6 % par rapport à mars 2018 – sont relativement faibles et confirment une tendance de croissance en recul. Au second semestre de 2018, on a encore régulièrement enregistré des chiffres de croissance supérieurs à 10 %.

Selon les données les plus récentes, la balance commerciale a clôturé, en mars 2019, sur un léger déficit de € 0,6 milliard, soit une faible dégradation par rapport à mars 2018. Pour le total des trois premiers mois de 2019, on arrive à un modeste déficit de la balance commerciale de € 0,1 milliard, ce qui représente une légère amélioration par rapport à l'année dernière. Ce déficit est entièrement attribuable au commerce extracommunautaire, et plus particulièrement aux échanges avec la Chine et le Japon. Le commerce intra-UE est en excédent.

Les termes de l'échange se sont quelque peu améliorés ces trois derniers mois, alors que le taux de couverture s'est faiblement dégradé. Durant cette période, l'augmentation des importations et des exportations a plutôt été soutenue par des hausses de prix, tandis que les volumes échangés ont progressé moins rapidement.

TABLEAU 1

MARS 2019

	Exportations		Importations		Soldes (en milliards d'euros)	
	En milliards d'euros	Pourcentages de variation ¹	En milliards d'euros	Pourcentages de variation ¹	Mars 2019	(p.m.) Mars 2018
Commerce intracommunautaire (UE)	19,0	5,3	18,7	0,5	0,3	-0,6
Commerce extracommunautaire (extra UE)	8,1	3,1	9,0	18,1	-0,9	0,3
Total	27,1	4,6	27,7	5,6	-0,6	-0,3

JANVIER - MARS 2019

	En milliards d'euros	Pourcentages de variation ¹	En milliards d'euros	Pourcentages de variation ¹	Jan.- Mars 2019	(p.m.) Jan. - Mars 2018
Commerce intracommunautaire (UE)	55,9	9,2	53,3	2,5	2,6	-0,8
Commerce extracommunautaire (extra UE)	23,0	1,3	25,7	14,5	-2,7	0,3
Total	78,9	6,8	79,1	6,2	-0,1	-0,6

JANVIER - AVRIL 2019 (y compris les estimations rapides pour le dernier mois)

	En milliards d'euros	Pourcentages de variation ¹	En milliards d'euros	Pourcentages de variation ¹	Jan.- Avril 2019	(p.m.) Jan. - Avril 2018
Commerce intracommunautaire (UE)	73,0	8,0	70,9	4,2	2,1	-0,5
Commerce extracommunautaire (extra UE)	31,4	6,3	34,9	18,1	-3,5	0,0
Total	104,4	7,5	105,8	8,4	-1,4	-0,5

TABLEAU 2

MOYENNE DES TROIS DERNIERS MOIS (janvier, février, mars)

(Variation en pourcentage par rapport à la moyenne de la période correspondante de l'année précédente)

	Exportations	Importations	Evolution des termes de l'échange	Evolution du taux de couverture
Commerce intracommunautaire (UE)	9,2	2,5		
Commerce extracommunautaire (UE)	1,3	14,5		
Total	4,9	4,7		
Valeurs unitaires	3,8	2,9	0,9	
Volumes	1,0	1,8		-0,8

Source: ICN

N.B.: Ces chiffres, établis selon le concept national, sont provisoires et donc susceptibles d'être revus. Le concept national est fondé sur le franchissement de la frontière nationale par les marchandises lors de transactions entre résidents et non-résidents. Le concept communautaire est plus large et comprend également les transactions sur marchandises entre non-résidents. Les marchandises en transit ne sont reprises dans aucune de ces statistiques. Les totaux pour l'intra-UE comprennent le commerce avec les 27 autres Etats membres.

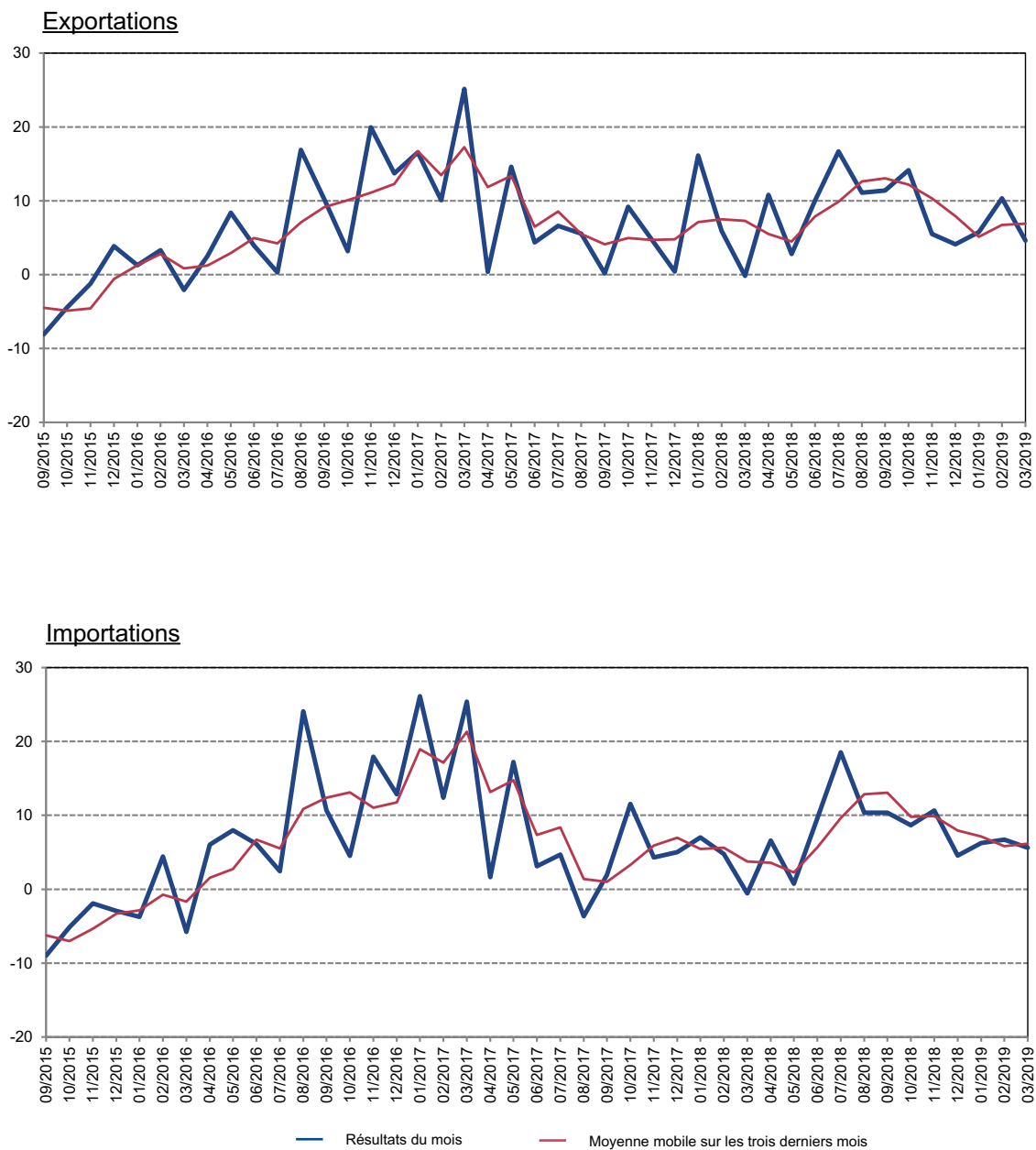
Les termes de l'échange mesurent la relation entre les valeurs unitaires des exportations et celles des importations. Une évolution des termes de l'échange positive indique une hausse plus forte des valeurs unitaires des exportations que celles des importations ou une baisse moins rapide des valeurs unitaires des exportations que celles des importations.

Le taux de couverture est la relation entre les volumes d'exportations et les volumes d'importations. Une évolution du taux de couverture positive indique une croissance plus rapide des volumes d'exportations par rapport aux volumes d'importations ou une baisse moins rapide des volumes d'exportations par rapport à la diminution des volumes d'importations.

1 Par rapport à la période correspondante de l'année précédente.

GRAPHIQUE 1 EXPORTATIONS - IMPORTATIONS

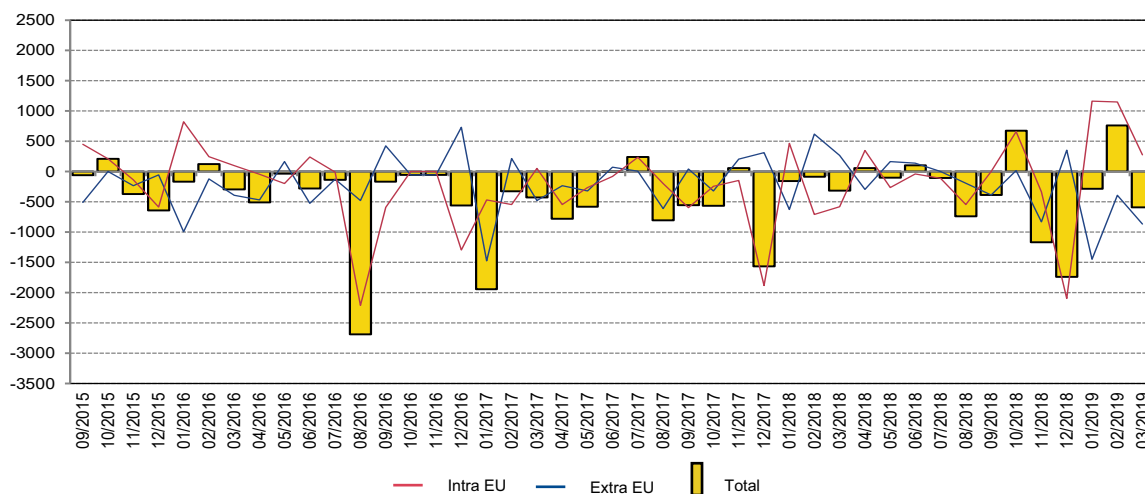
(variation en pourcentage par rapport au mois correspondant de l'année précédente)



Source : ICN.

GRAPHIQUE 2 BALANCE COMMERCIALE

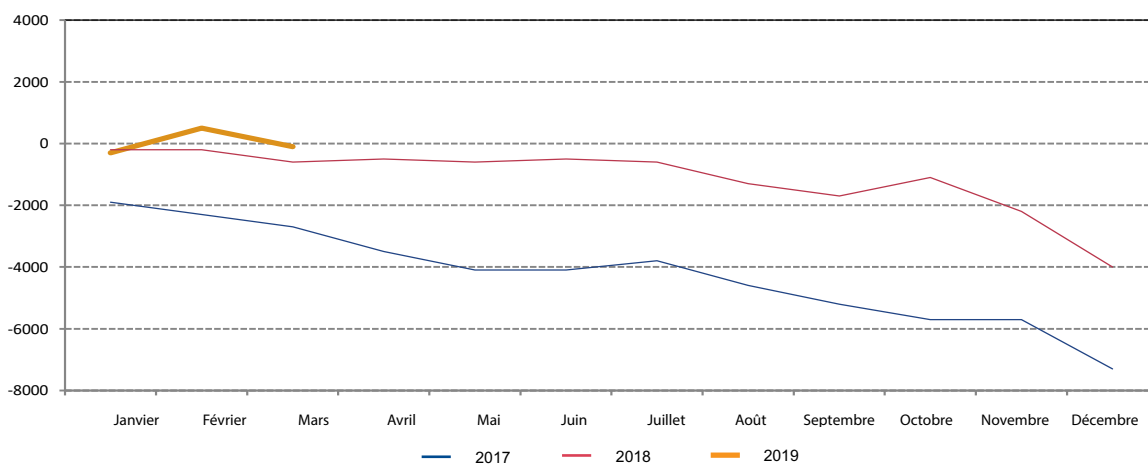
(millions d'euros)



Source: ICN.

GRAPHIQUE 3 BALANCE COMMERCIALE: ÉVOLUTION CUMULÉE

(millions d'euros)



Source: ICN.