



2019-05-15

## COMMUNIQUÉ DE PRESSE

Liens: [Publication](#)

[NBB.Stat](#)

[Information générale](#)

### La balance commerciale à nouveau positive en février 2019

- Après avoir été négative, la balance commerciale est repartie à la hausse
- Les volumes exportés ont crû vigoureusement durant la période comprise entre décembre 2018 et février 2019

Selon les données les plus récentes, la balance commerciale a clôturé, en février 2019, sur un excédent de € 1,1 milliard. Cela représente un accroissement de plus d'un milliard par rapport à février 2018 où un faible déficit avait été enregistré. Il s'agit également d'une amélioration comparativement aux mois précédents ; comme le montre le graphique 2, les trois derniers mois - janvier, décembre et novembre - se sont tous avérés négatifs. Cette embellie est exclusivement attribuable au commerce intra-UE, et plus particulièrement aux échanges avec la France et l'Allemagne. L'excédent de février 2019 est le fait de la progression plus robuste des exportations, lesquelles ont augmenté de 9,2 % pour atteindre un niveau de € 25,6 milliards, une évolution principalement concentrée sur les produits de l'industrie chimique et, dans une moindre mesure, sur les diamants et les métaux. Les importations ont affiché un redressement, à hauteur de 4,0 %.

Les termes de l'échange se sont quelque peu dégradés ces trois derniers mois. En revanche, le taux de couverture s'est assez nettement amélioré, les volumes exportés (+4,2 %) ayant progressé plus vivement que les volumes importés (+1,5 %).

TABLEAU 1

## FÉVRIER 2019

	Exportations		Importations		Soldes (en milliards d'euros)	
	En milliards d'euros	Pourcentages de variation <sup>1</sup>	En milliards d'euros	Pourcentages de variation <sup>1</sup>	Février 2019	(p.m.) Février 2018
Commerce intracommunautaire (UE)	18,2	13,5	16,8	0,0	1,5	-0,7
Commerce extracommunautaire (extra UE)	7,4	-0,2	7,7	13,8	-0,3	0,6
Total	25,6	9,2	24,5	4,0	1,1	-0,1

## JANVIER - FÉVRIER 2019

	En milliards d'euros	Pourcentages de variation <sup>1</sup>	En milliards d'euros	Pourcentages de variation <sup>1</sup>	Jan.- Fév. 2019	(p.m.) Jan. - Fév. 2018
Commerce intracommunautaire (UE)	36,7	10,6	34,1	1,9	2,6	-0,2
Commerce extracommunautaire (extra UE)	14,9	0,4	16,7	12,4	-1,8	0,0
Total	51,6	7,4	50,7	5,1	0,8	-0,2

## JANVIER - MARS 2019 (y compris les estimations rapides pour le dernier mois)

	En milliards d'euros	Pourcentages de variation <sup>1</sup>	En milliards d'euros	Pourcentages de variation <sup>1</sup>	Jan.- Mars 2019	(p.m.) Jan. - Mars 2018
Commerce intracommunautaire (UE)	53,5	4,4	50,6	-2,7	2,9	-0,8
Commerce extracommunautaire (extra UE)	23,0	1,3	25,7	14,3	-2,7	0,3
Total	76,5	3,5	76,3	2,4	0,2	-0,6

TABLEAU 2

## MOYENNE DES TROIS DERNIERS MOIS ( décembre, janvier, février )

(Variation en pourcentage par rapport à la moyenne de la période correspondante de l'année précédente)

	Exportations	Importations	Evolution des termes de l'échange	Evolution du taux de couverture
Commerce intracommunautaire (UE)	7,6	2,0		
Commerce extracommunautaire (UE)	3,8	12,1		
Total	6,4	5,0		
Valeurs unitaires	2,2	3,4	-1,2	
Volumes	4,2	1,5		2,7

Source: ICN

N.B.: Ces chiffres, établis selon le concept national, sont provisoires et donc susceptibles d'être revus. Le concept national est fondé sur le franchissement de la frontière nationale par les marchandises lors de transactions entre résidents et non-résidents. Le concept communautaire est plus large et comprend également les transactions sur marchandises entre non-résidents. Les marchandises en transit ne sont reprises dans aucune de ces statistiques. Les totaux pour l'intra-UE comprennent le commerce avec les 27 autres Etats membres.

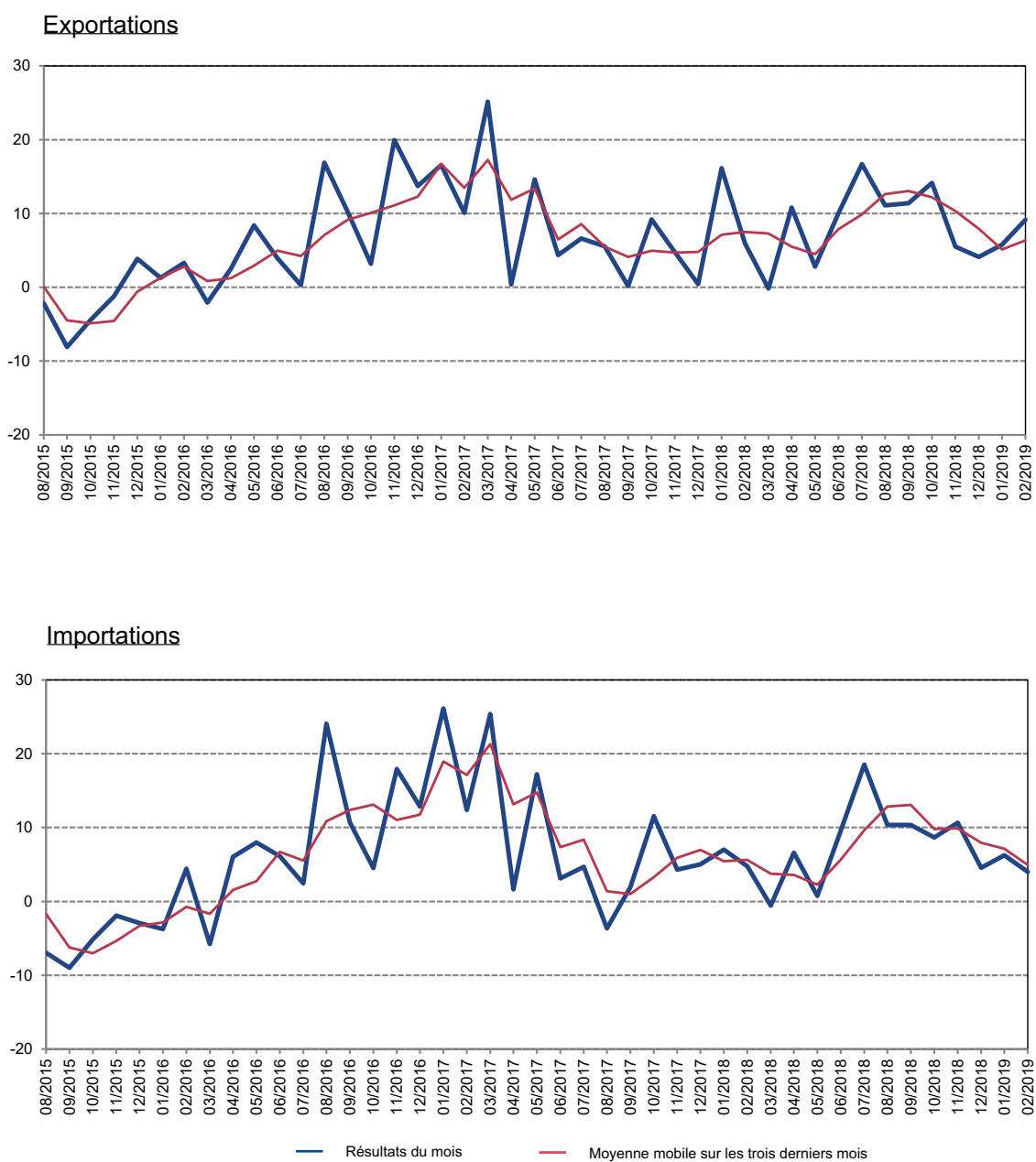
Les termes de l'échange mesurent la relation entre les valeurs unitaires des exportations et celles des importations. Une évolution des termes de l'échange positive indique une hausse plus forte des valeurs unitaires des exportations que celles des importations ou une baisse moins rapide des valeurs unitaires des exportations que celles des importations.

Le taux de couverture est la relation entre les volumes d'exportations et les volumes d'importations. Une évolution du taux de couverture positive indique une croissance plus rapide des volumes d'exportations par rapport aux volumes d'importations ou une baisse moins rapide des volumes d'exportations par rapport à la diminution des volumes d'importations.

<sup>1</sup> Par rapport à la période correspondante de l'année précédente.

## GRAPHIQUE 1 EXPORTATIONS - IMPORTATIONS

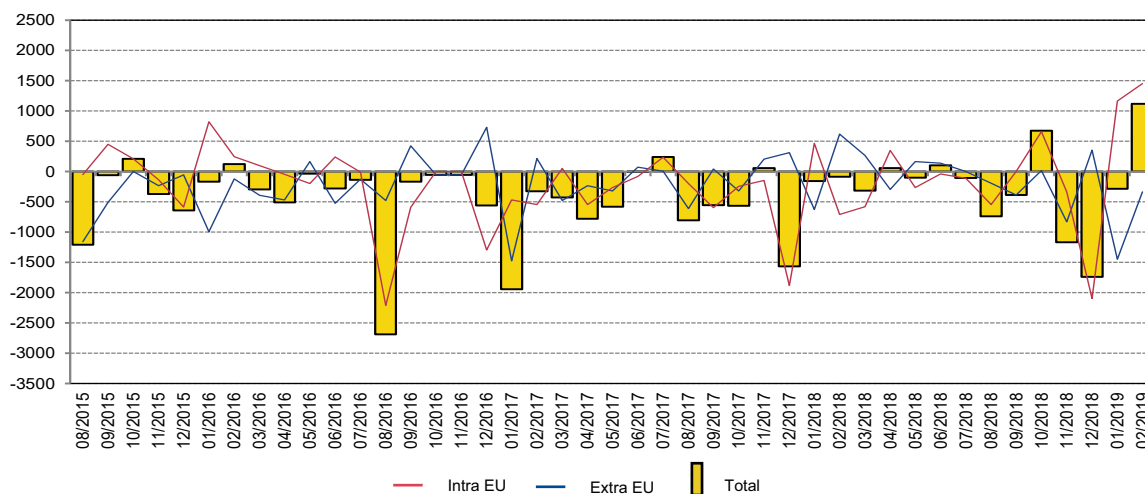
(variation en pourcentage par rapport au mois correspondant de l'année précédente)



Source : ICN.

## GRAPHIQUE 2 BALANCE COMMERCIALE

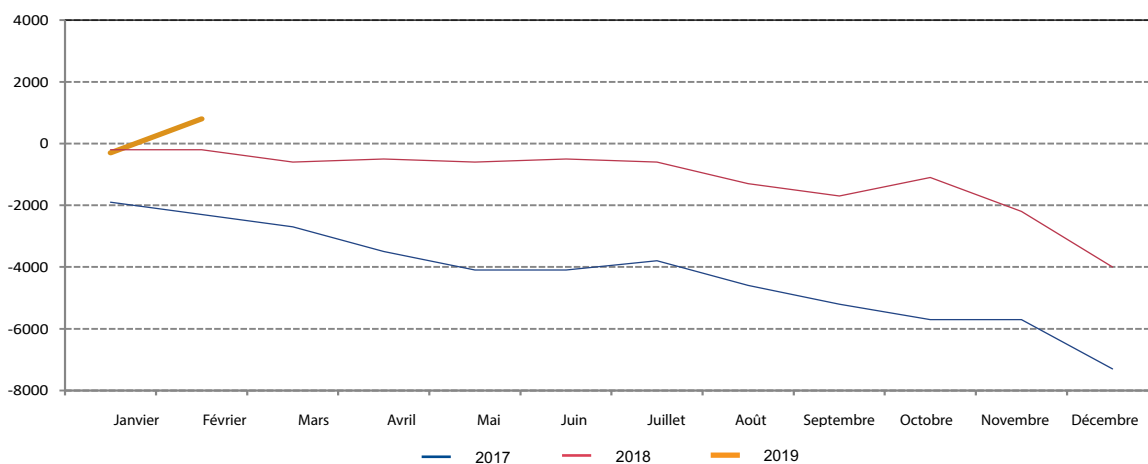
(millions d'euros)



Source: ICN.

## GRAPHIQUE 3 BALANCE COMMERCIALE: ÉVOLUTION CUMULÉE

(millions d'euros)



Source: ICN.