

2019-04-15

COMMUNIQUÉ DE PRESSE

Liens: [Publication](#)[NBB.Stat](#)[Information générale](#)

Légère croissance du commerce extérieur en janvier 2019

- Progression tant des exportations que des importations en janvier 2019
- Balance commerciale positive en février 2019

1. Évolution du commerce extérieur belge

1.1 Première estimation

En **février 2019** (tableau 1), la balance commerciale affiche un solde positif de € 0,3 milliard, une légère amélioration par rapport au déficit de € 0,1 milliard de février 2018. Le commerce extérieur a toutefois légèrement régressé : de 1,9 % pour les importations à € 23,1 milliards et de 0,2 % pour les exportations à 23,4 milliards.

1.2 Développements récents

En **janvier 2019** (tableau 2), la balance commerciale a clôturé sur un déficit de € 0,3 milliard quasi inchangé par rapport au déficit de € 0,2 milliard de janvier 2018. Du côté tant des importations que des exportations, le commerce a progressé respectivement : de 4,1 % pour les premières et de 3,7 % pour les secondes.

Les exportations ont progressé de quelque € 0,9 milliard par rapport à la période correspondante de janvier 2018, principalement dans les secteurs des industries chimiques (€ +0,6 milliard soit +8,1 %) et des métaux et ouvrages en ces métaux (€ +0,2 milliard soit +8,0 %). Les importations quant à elles progressent de quelque € 1,0 milliard, essentiellement dans les secteurs des industries chimiques (€ +0,9 milliard soit +18,0 %) et des machines et appareils (€ +0,3 milliard soit +10,2 %).

Une comparaison des trois derniers mois avec la période correspondante de l'année précédente (cf. tableau 3) fait apparaître une évolution défavorable des termes de l'échange et du taux de couverture. Pour les termes de l'échange (-1,6 %), le prix unitaire des importations (+5,5 %) a crû plus rapidement que celui des exportations (+3,8 %). Le taux de couverture s'est pour sa part détérioré de 0,3 % : les volumes exportés ont progressé moins rapidement (+0,6 %), que les volumes importés (+0,9 %).

1.3 Données

TABLEAU 1 ESTIMATION RAPIDE DES RÉSULTATS DU MOIS DE FÉVRIER 2019

FÉVRIER 2019	Exportations		Importations		Soldes (en milliards d'euros)	
	En milliards d'euros	Pourcentages de variation ¹	En milliards d'euros	Pourcentages de variation ¹	Février 2019	(p.m.) Février 2018
Commerce intracommunautaire (UE)	16,0	-0,3	15,5	-7,1	0,4	-0,7
Commerce extracommunautaire (extra UE)	7,4	-0,1	7,6	11,0	-0,1	0,6
Total	23,4	-0,2	23,1	-1,9	0,3	-0,1

TABLEAU 2 RÉSULTATS DU MOIS DE JANVIER 2019

JANVIER 2019	Exportations		Importations		Soldes (en milliards d'euros)	
	En milliards d'euros	Pourcentages de variation ¹	En milliards d'euros	Pourcentages de variation ¹	Janvier 2019	(p.m.) Janvier 2018
Commerce intracommunautaire (UE)	18,0	4,8	16,8	0,9	1,1	0,5
Commerce extracommunautaire (extra UE)	7,5	1,1	8,9	10,7	-1,4	-0,6
Total	25,4	3,7	25,7	4,1	-0,3	-0,2

TABLEAU 3 INDICATEURS DU COMMERCE EXTÉRIEUR

MOYENNE DES TROIS DERNIERS MOIS (novembre, décembre, janvier) (Variation en pourcentage par rapport à la moyenne de la période correspondante de l'année précédente)	Exportations	Importations	Evolution des termes de l'échange	Evolution du taux de couverture
Commerce intracommunautaire (UE)	4,5	3,8		
Commerce extracommunautaire (UE)	4,3	12,8		
Total	4,4	6,4		
Valeurs unitaires	3,8	5,5	-1,6	
Volumes	0,6	0,9		-0,3

Source: ICN

N.B.: Ces chiffres, établis selon le concept national, sont provisoires et donc susceptibles d'être revus. Le concept national est fondé sur le franchissement de la frontière nationale par les marchandises lors de transactions entre résidents et non-résidents. Le concept communautaire est plus large et comprend également les transactions sur marchandises entre non-résidents. Les marchandises en transit ne sont reprises dans aucune de ces statistiques. Les totaux pour l'intra-UE comprennent le commerce avec les 27 autres Etats membres.

Les termes de l'échange mesurent la relation entre les valeurs unitaires des exportations et celles des importations. Une évolution des termes de l'échange positive indique une hausse plus forte des valeurs unitaires des exportations que celles des importations ou une baisse moins rapide des valeurs unitaires des exportations que celles des importations.

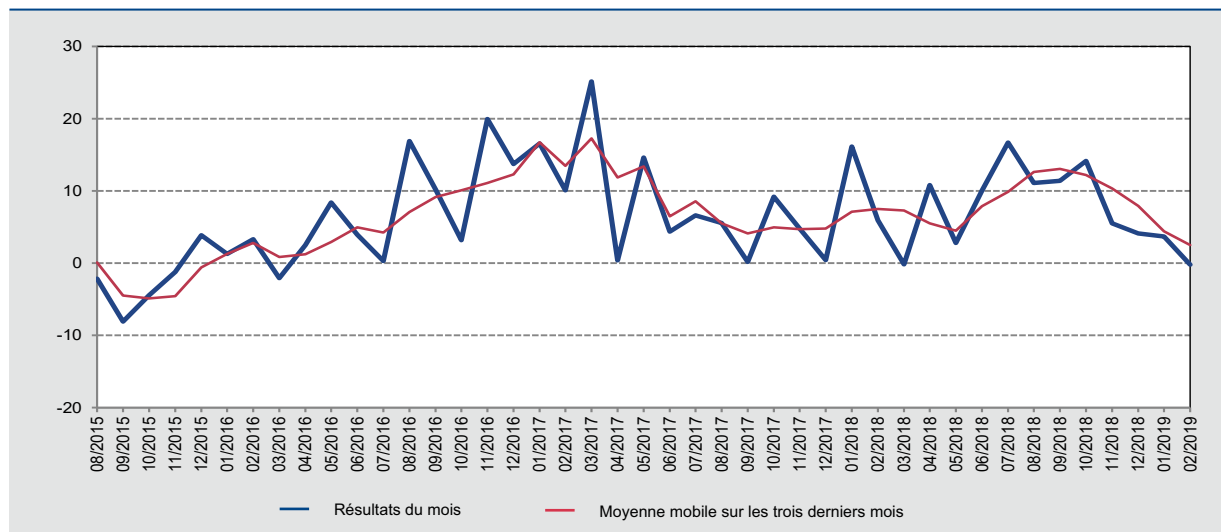
Le taux de couverture est la relation entre les volumes d'exportations et les volumes d'importations. Une évolution du taux de couverture positive indique une croissance plus rapide des volumes d'exportations par rapport aux volumes d'importations ou une baisse moins rapide des volumes d'exportations par rapport à la diminution des volumes d'importations.

¹ Par rapport à la période correspondante de l'année précédente.

2. Évolution des exportations, des importations et de la balance commerciale

GRAPHIQUE 1 EXPORTATIONS

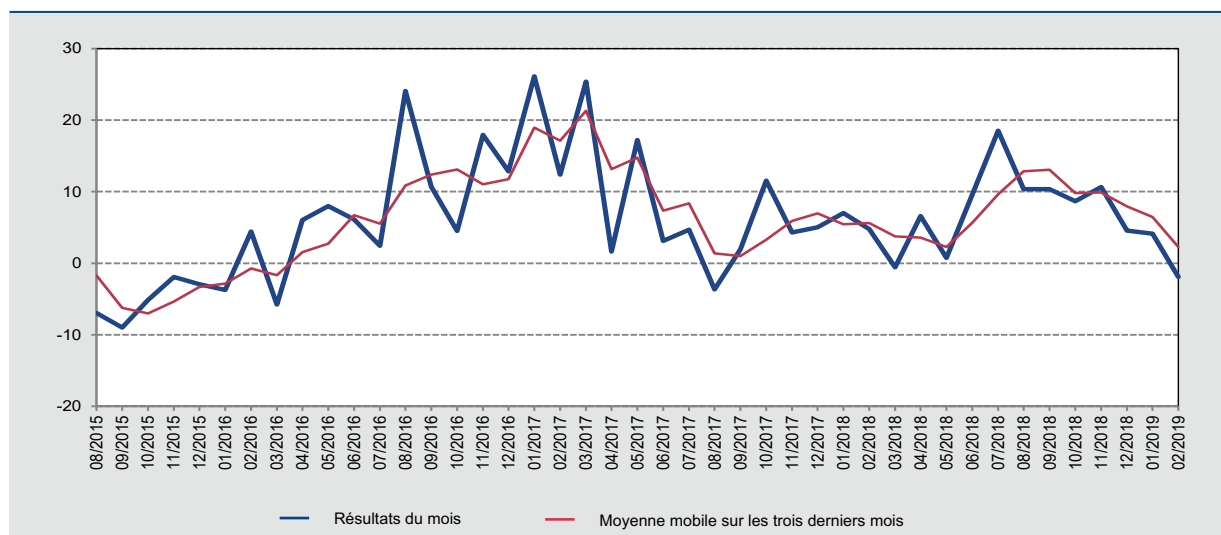
(variation en pourcentage par rapport au mois correspondant de l'année précédente)



Source: ICN.

GRAPHIQUE 2 IMPORTATIONS

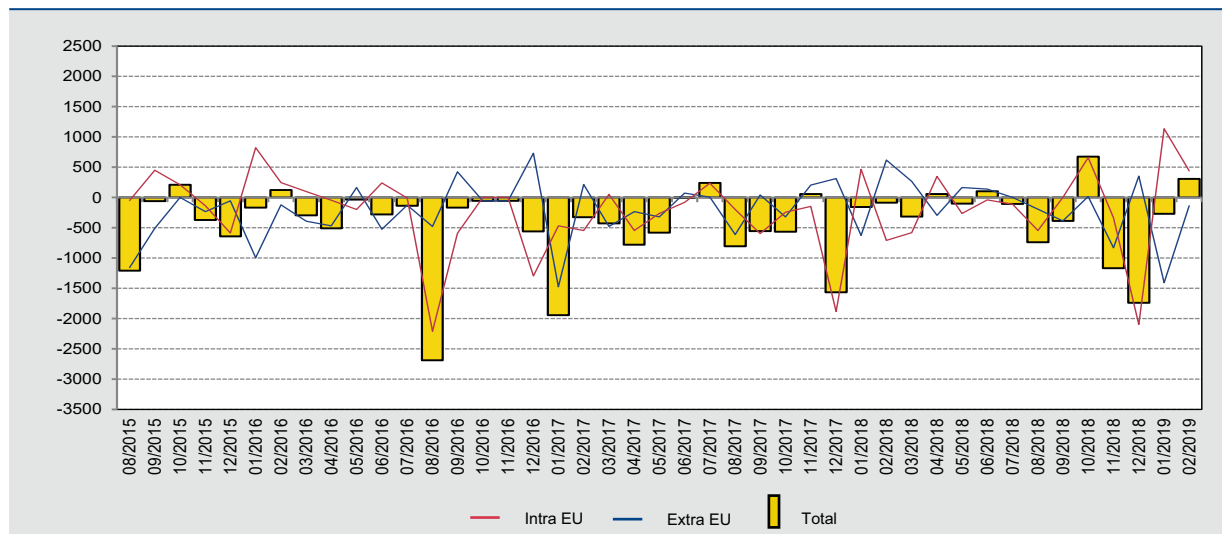
(variation en pourcentage par rapport au mois correspondant de l'année précédente)



Source: ICN.

GRAPHIQUE 3 BALANCE COMMERCIALE

(millions d'euros)



Source: ICN.