



2019-03-15

## COMMUNIQUÉ DE PRESSE

Liens: [Publication](#) [NBB.Stat](#) [Information générale](#)

# Hausse de l'import et de l'export en 2018

- **La hausse du prix des produits pétroliers continue à peser sur la balance commerciale en 2018**
- **Le déficit de la balance commerciale est estimé à € 3,8 milliards**

## 1. Évolution du commerce extérieur belge

### 1.1 Première estimation

Les premières estimations du mois de **janvier 2019** (tableau 1) indiquent un déficit de € 1,3 milliard de la balance commerciale. Les exportations et les importations sont respectivement estimées à 23,4 et 24,7 milliards. Soit une diminution de 4,7 % pour les exportations et de 0,2 % pour les importations par rapport à janvier 2018.

### 1.2 Évolutions récentes

En **décembre 2018** (tableau 2), selon les données les plus récentes, la balance commerciale affiche un déficit de € 1,5 milliard. Par rapport au mois correspondant de l'année précédente, les exportations ont augmenté de 4,0 % et les importations de 3,7 % pour s'établir à respectivement € 22,1 et € 23,7 milliards.

Les premières estimations pour l'**année 2018** (tableau 2) indiquent que les exportations ont progressé (€ 293,9 milliards ; +8,8 %) plus vigoureusement que les importations (€ 297,6 milliards ; +7,3 %) par rapport à 2017.

Le déficit de la balance commerciale, selon ces estimations, s'est sensiblement amélioré à € 3,8 milliards, à comparer avec un déficit de € 7,3 milliards l'année antérieure. Les trois groupes de produits qui ont dégagé le solde commercial positif le plus important sont ceux des matières plastiques (€ +9,7 milliards), des industries chimiques (€ +9,5 milliards) et des produits alimentaires, boissons et tabacs (€ +5,4 milliards). Par contre, les trois groupes de produits qui ont grevé de façon significative le solde de la balance commerciale sont les produits minéraux (€ -20,3 milliards) dont principalement les produits pétroliers (€ -18,6 milliards), les machines et appareils électriques (€ -6,2 milliards) et le matériel de transport (€ -3,0 milliards).

Les pays partenaires vis-à-vis desquels l'excédent de la balance commerciale a été le plus important sont l'Allemagne (€ +11,1 milliards) et la France (€ +9,6 milliards). Ceux vis-à-vis desquels ce solde a été le plus déficitaire sont les Pays-Bas (€ -28,4 milliards) et l'Irlande (€ -14,1 milliards). L'important solde négatif avec les Pays-Bas est un phénomène récurrent, dû aux importations de pétrole via le port de Rotterdam. Les importations depuis l'Irlande concernent pour près de 94 % les produits pharmaceutiques. Les exportations vers l'Allemagne sont principalement relatives aux produits des industries chimiques et au matériel de transport. Les principales exportations vers la France sont les produits des industries chimiques et les produits minéraux.

Enfin, l'évolution des termes de l'échange (tableau 3) s'est établie à -1,5 % en 2018 car les valeurs unitaires des importations (+7,4 %) ont crû plus rapidement que celles des exportations (+5,8 %). L'évolution du taux de couverture s'est établie à +2,9 % car les volumes exportés (+2,8 %) ont augmenté alors que ceux importés ont stagné (-0,1 %).

## 1.3 Données

TABLEAU 1 ESTIMATION RAPIDE DES RÉSULTATS DU MOIS DE JANVIER 2019

JANVIER 2019	Exportations		Importations		Soldes (en milliards d'euros)	
	En milliards d'euros	Pourcentages de variation <sup>1</sup>	En milliards d'euros	Pourcentages de variation <sup>1</sup>	Janvier 2019	(p.m.) Janvier 2018
	Commerce intracommunautaire (UE)	15,8	-7,6	15,8	-5,3	0,1
Commerce extracommunautaire (extra UE)	7,5	1,9	8,9	10,6	-1,3	-0,6
Total	23,4	-4,7	24,7	-0,2	-1,3	-0,2

TABLEAU 2 RÉSULTATS DU MOIS DE DÉCEMBRE 2018

DÉCEMBRE 2018	Exportations		Importations		Soldes (en milliards d'euros)	
	En milliards d'euros	Pourcentages de variation <sup>1</sup>	En milliards d'euros	Pourcentages de variation <sup>1</sup>	Décembre 2018	(p.m.) Décembre 2017
Commerce intracommunautaire (UE)	14,9	0,5	16,8	0,6	-1,9	-1,9
Commerce extracommunautaire (extra UE)	7,2	12,2	6,9	12,0	0,4	0,3
Total	22,1	4,0	23,7	3,7	-1,5	-1,6
JANVIER - DÉCEMBRE 2018					Jan. - Déc. 2018	(p.m.) Jan. - Déc. 2017
Commerce intracommunautaire (UE)	204,6	7,2	207,7	6,2	-3,0	-4,7
Commerce extracommunautaire (extra UE)	89,2	12,6	90,0	10,0	-0,8	-2,6
Total	293,9	8,8	297,6	7,3	-3,8	-7,3

TABLEAU 3 INDICATEURS DU COMMERCE EXTÉRIEUR

MOYENNE DES TROIS DERNIERS MOIS ( octobre, novembre, décembre ) (Variation en pourcentage par rapport à la moyenne de la période correspondante de l'année précédente)	Exportations	Importations	Evolution des termes de l'échange	Evolution du taux de couverture
Commerce intracommunautaire (UE)	6,8	5,1		
Commerce extracommunautaire (UE)	11,0	14,4		
Total	8,0	7,7		
Valeurs unitaires	6,5	8,5	-1,8	
Volumes	1,5	-0,7		2,2
MOYENNE DE L'ANNEE 2018 (Variation en pourcentage par rapport à la moyenne de la période correspondante de l'année précédente)				
Valeurs unitaires	5,8	7,4	-1,5	
Volumes	2,8	-0,1		2,9

Source: ICN

N.B.: Ces chiffres, établis selon le concept national, sont provisoires et donc susceptibles d'être revus. Le concept national est fondé sur le franchissement de la frontière nationale par les marchandises lors de transactions entre résidents et non-résidents. Le concept communautaire est plus large et comprend également les transactions sur marchandises entre non-résidents. Les marchandises en transit ne sont reprises dans aucune de ces statistiques. Les totaux pour l'intra-UE comprennent le commerce avec les 27 autres Etats membres.

Les termes de l'échange mesurent la relation entre les valeurs unitaires des exportations et celles des importations. Une évolution des termes de l'échange positive indique une hausse plus forte des valeurs unitaires des exportations que celles des importations ou une baisse moins rapide des valeurs unitaires des exportations que celles des importations.

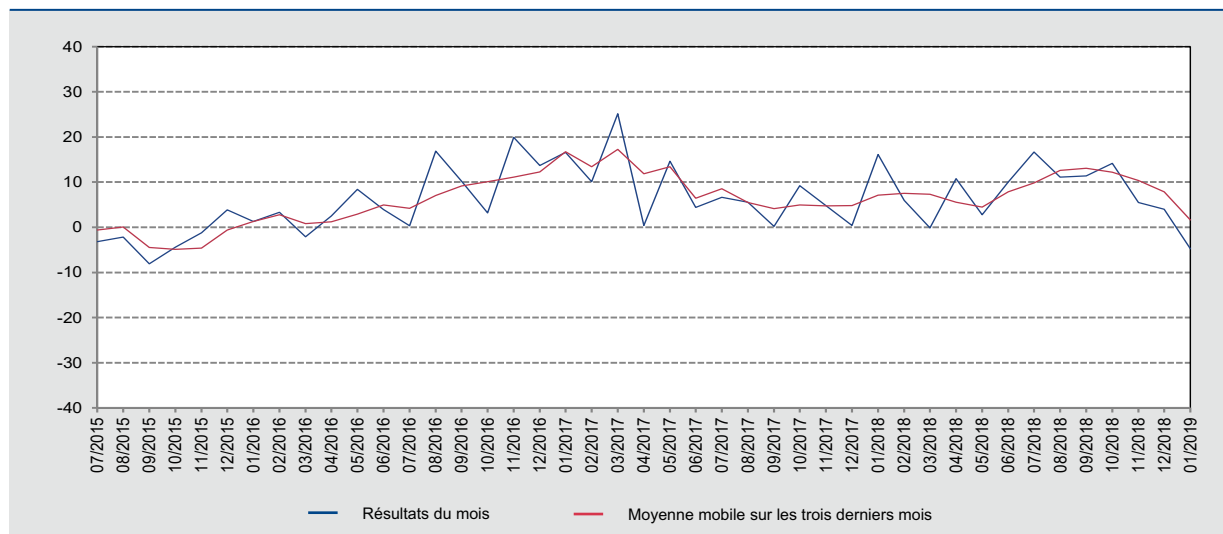
Le taux de couverture est la relation entre les volumes d'exportations et les volumes d'importations. Une évolution du taux de couverture positive indique une croissance plus rapide des volumes d'exportations par rapport aux volumes d'importations ou une baisse moins rapide des volumes d'exportations par rapport à la diminution des volumes d'importations.

<sup>1</sup> Par rapport à la période correspondante de l'année précédente.

## 2. Évolution des exportations, des importations et de la balance commerciale

GRAPHIQUE 1 EXPORTATIONS

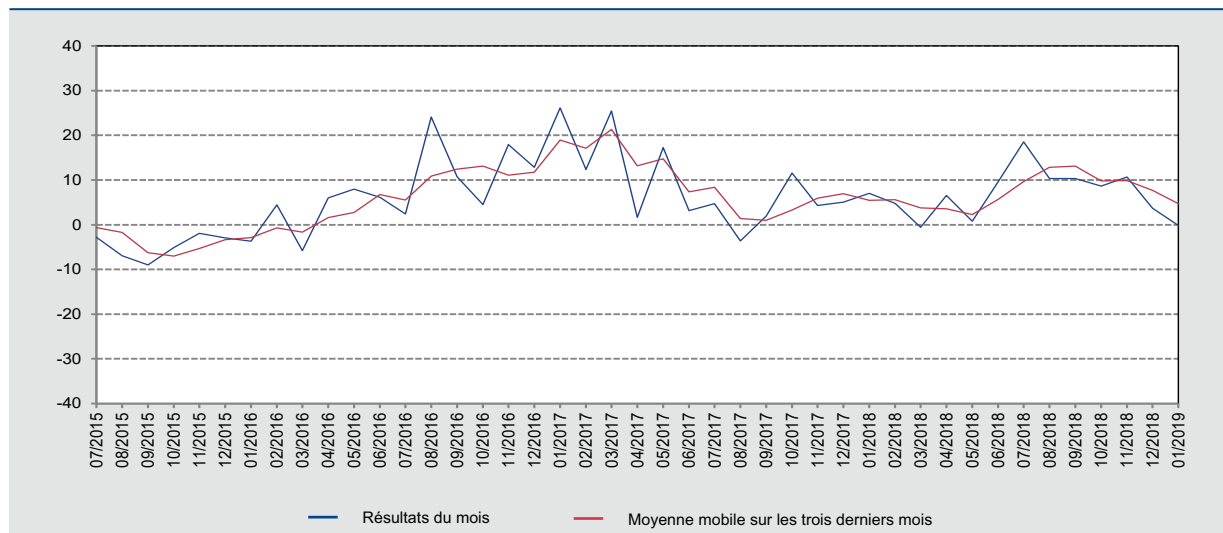
(variation en pourcentage par rapport au mois correspondant de l'année précédente)



Source : ICN.

GRAPHIQUE 2 IMPORTATIONS

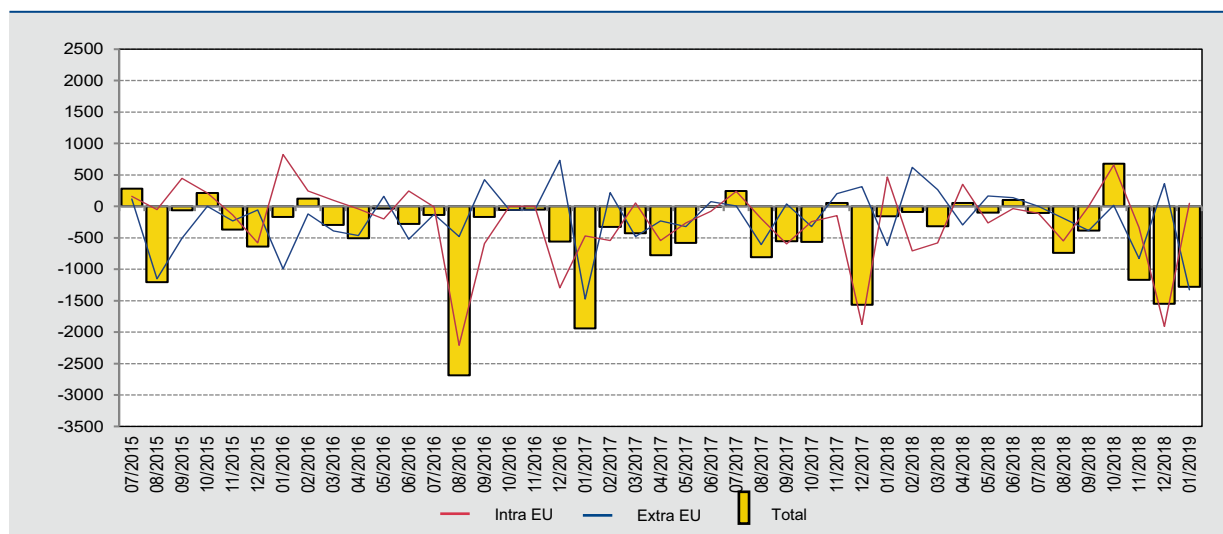
(variation en pourcentage par rapport au mois correspondant de l'année précédente)



Source : ICN.

### GRAPHIQUE 3 BALANCE COMMERCIALE

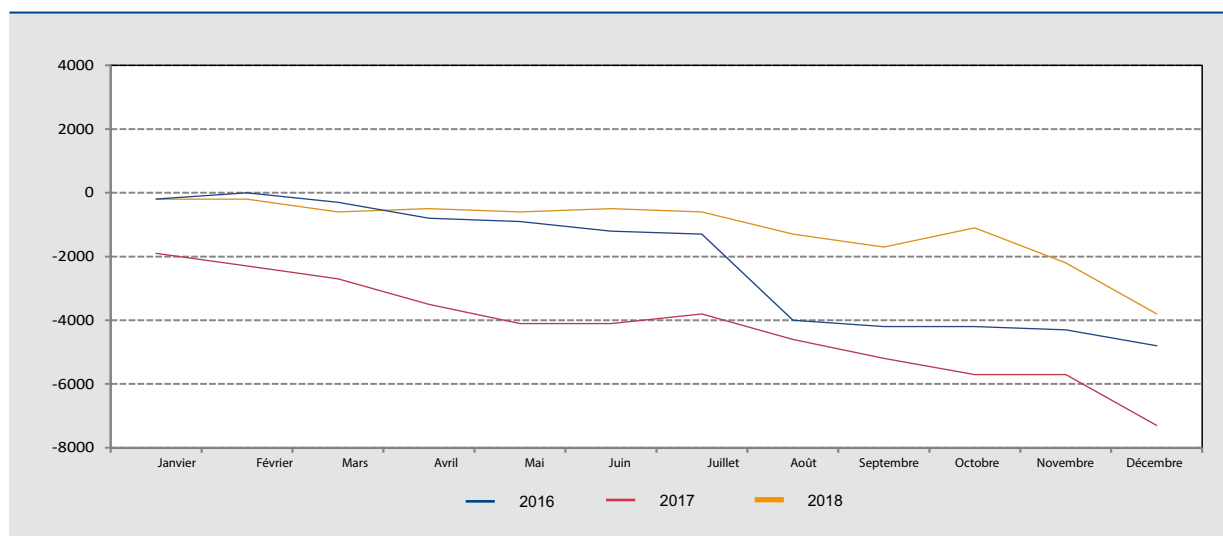
(millions d'euros)



Source: ICN.

### GRAPHIQUE 4 BALANCE COMMERCIALE: ÉVOLUTION CUMULÉE

(millions d'euros)



Source: ICN.