



2019-02-15

## COMMUNIQUÉ DE PRESSE

Liens: [Publication](#)

[NBB.Stat](#)

[Information générale](#)

# La croissance du commerce extérieur demeure soutenue en novembre 2018

- Le solde commercial affiche pourtant un déficit en novembre 2018
- La balance commerciale continue de présenter une évolution favorable au regard de 2017

## 1. Évolution du commerce extérieur belge

### 1.1 Première estimation

En **décembre 2018**, la balance commerciale a clôturé, d'après les premières estimations (tableau 1), sur un déficit de € 2,4 milliards. En comparaison de décembre 2017 (déficit de € 1,6 milliard), il s'agit d'un résultat décevant. Cette évolution est surtout le fait des exportations, qui ont enregistré un résultat médiocre en décembre, à savoir une croissance négative de 4,6 % par rapport à décembre 2017. Les premières estimations pour l'ensemble de l'année 2018 révèlent une croissance de 8,1 % des exportations et de 6,8 % des importations (vis-à-vis de 2017) et pointent un déficit de la balance commerciale de € 4,2 milliards (contre un déficit de € 7,3 milliards en 2017).

### 1.2 Développements récents

En **novembre 2018**, la balance commerciale a clôturé sur un déficit de € 0,7 milliard, une dégradation par rapport au léger excédent de € 0,1 milliard qui avait été dégagé en novembre 2017. Du côté tant des importations que des exportations, le commerce a vivement progressé: de 8,3 % pour les premières et de 5,0 % pour les secondes.

Au cours des **onze premiers mois de 2018**, les exportations ont crû de 9,2 %. Associée à une croissance légèrement moins marquée des importations (7,4 %), cette évolution s'est soldée par une amélioration de la balance commerciale, qui est passée d'un déficit de € 5,7 milliards sur les onze premiers mois de 2017 à un déficit plus réduit de € 1,8 milliard au cours de la période correspondante de 2018.

Le récent accroissement des exportations découle d'une élévation conjuguée des volumes échangés et des prix. Du côté des importations, la croissance est surtout un effet de prix (tableau 3). Cette différence se traduit par un relèvement du taux de couverture et par une légère détérioration des termes de l'échange.

## 1.3 Données

TABLEAU 1 ESTIMATION RAPIDE DES RÉSULTATS DU MOIS DE DÉCEMBRE 2018

DÉCEMBRE 2018	Exportations		Importations		Soldes (en milliards d'euros)	
	En milliards d'euros	Pourcentages de variation <sup>1</sup>	En milliards d'euros	Pourcentages de variation <sup>1</sup>	Décembre 2018	(p.m.) Décembre 2017
Commerce intracommunautaire (UE)	13,8	-6,6	15,8	-5,4	-1,9	-1,9
Commerce extracommunautaire (extra UE)	6,4	-0,1	6,9	11,9	-0,4	0,3
Total	20,3	-4,6	22,7	-0,8	-2,4	-1,6

TABLEAU 2 RÉSULTATS DU MOIS DE NOVEMBRE 2018

NOVEMBRE 2018	Exportations		Importations		Soldes (en milliards d'euros)	
	En milliards d'euros	Pourcentages de variation <sup>1</sup>	En milliards d'euros	Pourcentages de variation <sup>1</sup>	Novembre 2018	(p.m.) Novembre 2017
Commerce intracommunautaire (UE)	18,0	6,5	18,0	5,2	0,1	-0,1
Commerce extracommunautaire (extra UE)	7,1	1,1	7,9	16,1	-0,8	0,2
Total	25,1	5,0	25,8	8,3	-0,7	0,1
JANVIER - NOVEMBRE 2018					Jan. - Nov. 2018	(p.m.) Jan. - Nov. 2017
Commerce intracommunautaire (UE)	189,6	7,7	190,3	6,4	-0,7	-2,8
Commerce extracommunautaire (extra UE)	82,0	12,7	83,1	9,8	-1,1	-2,9
Total	271,6	9,2	273,4	7,4	-1,8	-5,7

TABLEAU 3 INDICATEURS DU COMMERCE EXTÉRIEUR

MOYENNE DES TROIS DERNIERS MOIS ( septembre, octobre, novembre ) (Variation en pourcentage par rapport à la moyenne de la période correspondante de l'année précédente)	Exportations	Importations	Evolution des termes de l'échange	Evolution du taux de couverture
Commerce intracommunautaire (UE)	9,4	5,8		
Commerce extracommunautaire (UE)	11,9	17,4		
Total	10,1	9,1		
Valeurs unitaires	4,0	6,5	-2,3	
Volumes	5,9	2,4		3,4

Source: ICN

N.B.: Ces chiffres, établis selon le concept national, sont provisoires et donc susceptibles d'être revus. Le concept national est fondé sur le franchissement de la frontière nationale par les marchandises lors de transactions entre résidents et non-résidents. Le concept communautaire est plus large et comprend également les transactions sur marchandises entre non-résidents. Les marchandises en transit ne sont reprises dans aucune de ces statistiques. Les totaux pour l'intra-UE comprennent le commerce avec les 27 autres Etats membres.

Les termes de l'échange mesurent la relation entre les valeurs unitaires des exportations et celles des importations. Une évolution des termes de l'échange positive indique une hausse plus forte des valeurs unitaires des exportations que celles des importations ou une baisse moins rapide des valeurs unitaires des exportations que celles des importations.

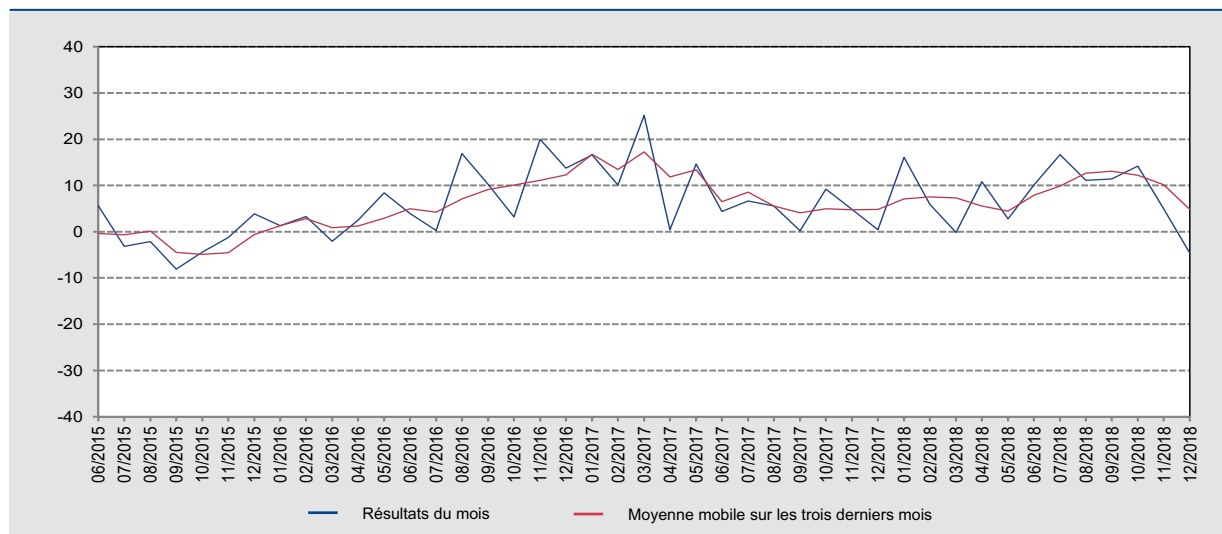
Le taux de couverture est la relation entre les volumes d'exportations et les volumes d'importations. Une évolution du taux de couverture positive indique une croissance plus rapide des volumes d'exportations par rapport aux volumes d'importations ou une baisse moins rapide des volumes d'exportations par rapport à la diminution des volumes d'importations.

<sup>1</sup> Par rapport à la période correspondante de l'année précédente.

## 2. Évolution des exportations, des importations et de la balance commerciale

GRAPHIQUE 1 EXPORTATIONS

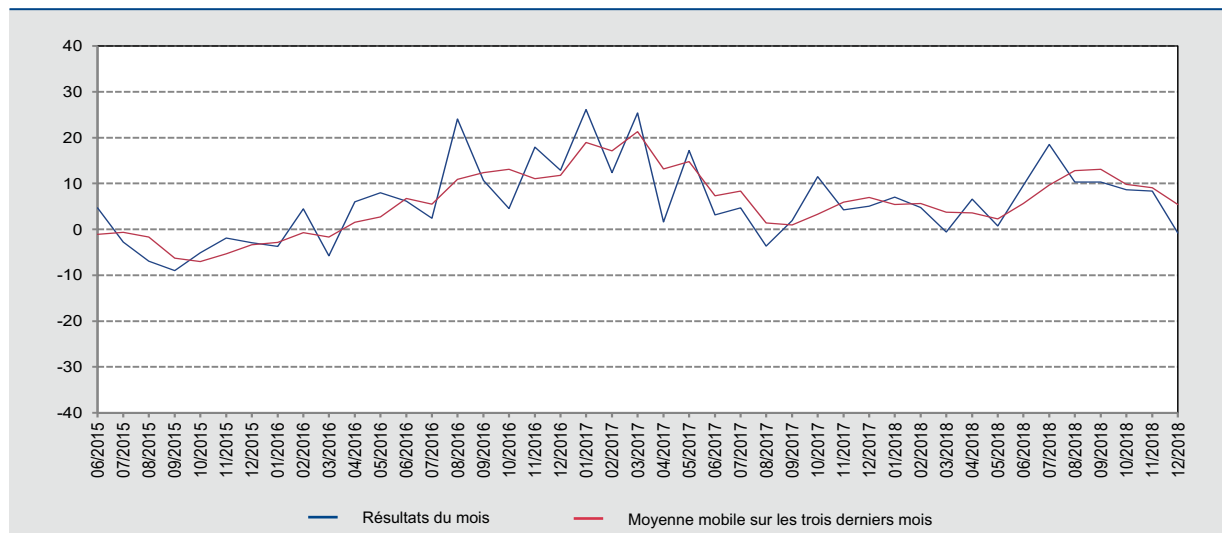
(variation en pourcentage par rapport au mois correspondant de l'année précédente)



Source : ICN.

GRAPHIQUE 2 IMPORTATIONS

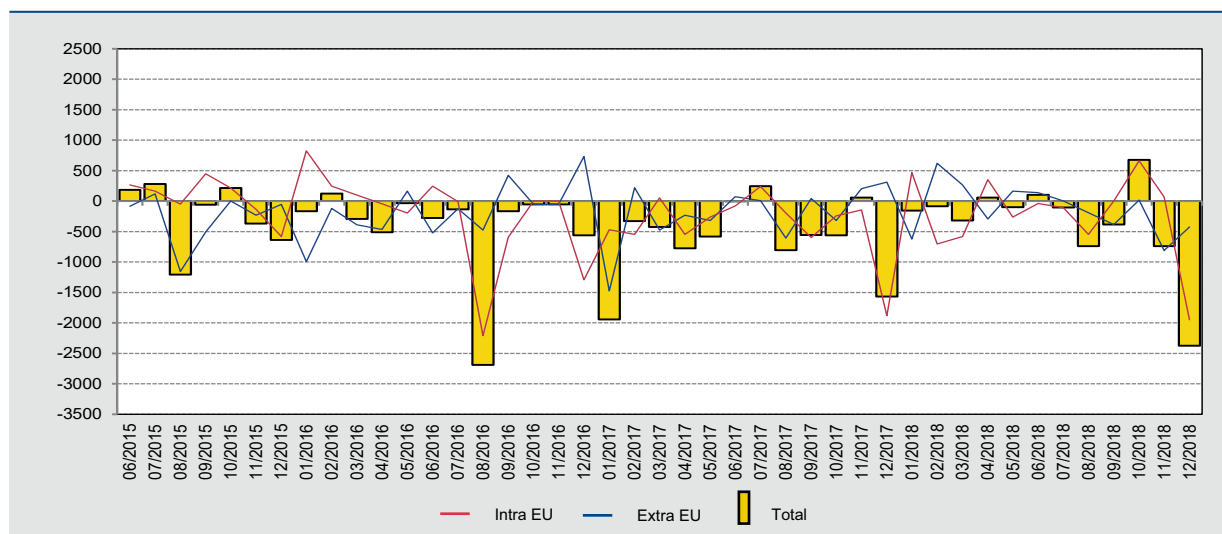
(variation en pourcentage par rapport au mois correspondant de l'année précédente)



Source : ICN.

### GRAPHIQUE 3 BALANCE COMMERCIALE

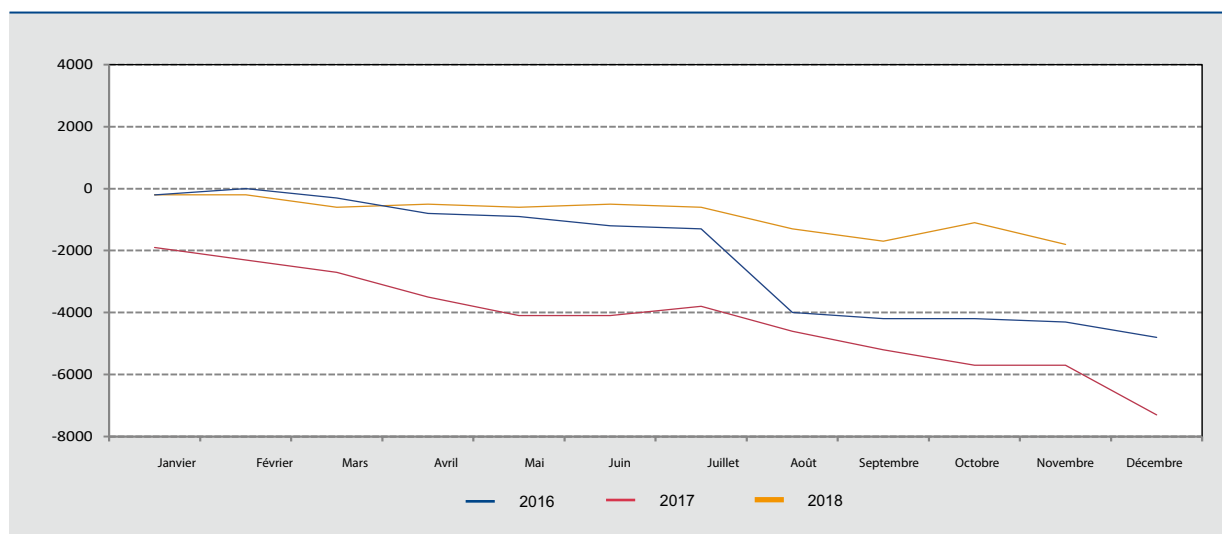
(millions d'euros)



Source: ICN.

### GRAPHIQUE 4 BALANCE COMMERCIALE: ÉVOLUTION CUMULÉE

(millions d'euros)



Source: ICN.