

2019-01-15

COMMUNIQUÉ DE PRESSE

Liens: [Publication](#)[NBB.Stat](#)[Information générale](#)

Le déficit commercial reste plus limité que les années précédentes

- En dépit d'un recul en novembre 2018
- La croissance des exportations est plutôt due à l'augmentation du volume des produits échangés qu'à l'augmentation des prix

1. Évolution du commerce extérieur belge

1.1 Première estimation

En **novembre 2018**, la balance commerciale a clôturé, selon les premières estimations provisoires (cf. tableau 1), sur un déficit de € 1,0 milliard. Ceci est un moins bon résultat tant par rapport à novembre 2017 (léger excédent de € 0,1 milliard) qu'en comparaison d'octobre 2018 (excédent considérable de € 0,7 milliard, cf. point 1.2 ci-dessous). Ce sont avant tout les exportations qui diminuent en novembre, affichant une croissance de 0,9 %, contre 5,4 % pour les importations. C'est le plus important déficit commercial mensuel des 11 premiers mois de 2018.

1.2 Développements récents

Comme il l'a été mentionné, la balance commerciale a encore enregistré, en **octobre 2018**, un excédent de € 0,7 milliard, en amélioration notable par rapport au déficit de € 0,6 milliard observé en octobre 2017. Tant du côté des importations que des exportations, le commerce a vivement progressé, de 7,7 % pour les premières et de 13,4 % pour les secondes. Il convient en particulier de remarquer la nette croissance des exportations de produits chimiques et minéraux, de même que le recul des exportations de pierres précieuses, une constatation récurrente depuis des mois.

Au cours des **dix premiers mois de 2018**, les exportations ont crû de 9,5 %. Combiné à une augmentation des importations légèrement plus faible (7,3 %), il en résulte une balance commerciale avec un déficit limité (€ -1,0 milliard) par rapport à celui de € -5,7 milliards de la période correspondante de 2017.

Le récent accroissement du côté des exportations résulte d'une hausse tant des volumes échangés que des prix. Du côté des importations, la progression découle principalement d'un effet de prix (cf. tableau 3). Ces développements mènent à un relèvement du taux de couverture et à une légère détérioration des termes de l'échange.

1.3 Données

TABLEAU 1 ESTIMATION RAPIDE DES RÉSULTATS DU MOIS DE NOVEMBRE 2018

NOVEMBRE 2018	Exportations		Importations		Soldes (en milliards d'euros)	
	En milliards d'euros	Pourcentages de variation ¹	En milliards d'euros	Pourcentages de variation ¹	Novembre 2018	(p.m.) Novembre 2017
Commerce intracommunautaire (UE)	17,1	0,7	17,3	1,3	-0,2	-0,1
Commerce extracommunautaire (extra UE)	7,1	1,1	7,8	15,7	-0,8	0,2
Total	24,1	0,9	25,1	5,4	-1,0	0,1

TABLEAU 2 RÉSULTATS DU MOIS D'OCTOBRE 2018

OCTOBRE 2018	Exportations		Importations		Soldes (en milliards d'euros)	
	En milliards d'euros	Pourcentages de variation ¹	En milliards d'euros	Pourcentages de variation ¹	Octobre 2018	(p.m.) Octobre 2017
Commerce intracommunautaire (UE)	18,7	10,7	18,0	5,0	0,7	-0,2
Commerce extracommunautaire (extra UE)	7,9	20,4	7,9	14,6	0,0	-0,3
Total	26,6	13,4	25,9	7,7	0,7	-0,6

JANVIER - OCTOBRE 2018					Jan. - oct. 2018	(p.m.) Jan. - oct. 2017
	Commerce intracommunautaire (UE)	171,4	7,7	172,1	6,4	-0,7
Commerce extracommunautaire (extra UE)	74,9	13,9	75,2	9,2	-0,3	-3,1
Total	246,3	9,5	247,4	7,3	-1,0	-5,7

TABLEAU 3 INDICATEURS DU COMMERCE EXTÉRIEUR

MOYENNE DES TROIS DERNIERS MOIS (août, septembre, octobre) (Variation en pourcentage par rapport à la moyenne de la période correspondante de l'année précédente)	Exportations	Importations	Evolution des termes de l'échange	Evolution du taux de couverture
Commerce intracommunautaire (UE)	9,2	6,5		
Commerce extracommunautaire (UE)	19,1	16,5		
Total	12,0	9,4		
Valeurs unitaires	5,6	7,5	-1,8	
Volumes	6,1	1,8		4,2

Source: ICN

N.B.: Ces chiffres, établis selon le concept national, sont provisoires et donc susceptibles d'être revus. Le concept national est fondé sur le franchissement de la frontière nationale par les marchandises lors de transactions entre résidents et non-résidents. Le concept communautaire est plus large et comprend également les transactions sur marchandises entre non-résidents. Les marchandises en transit ne sont reprises dans aucune de ces statistiques. Les totaux pour l'intra-UE comprennent le commerce avec les 27 autres Etats membres.

Les termes de l'échange mesurent la relation entre les valeurs unitaires des exportations et celles des importations. Une évolution des termes de l'échange positive indique une hausse plus forte des valeurs unitaires des exportations que celles des importations ou une baisse moins rapide des valeurs unitaires des exportations que celles des importations.

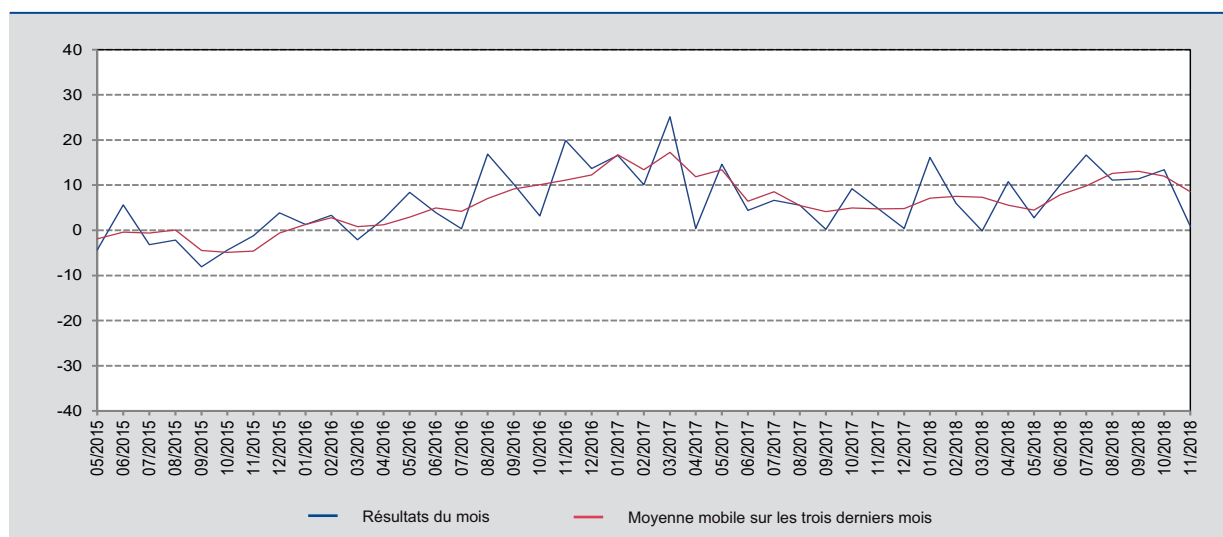
Le taux de couverture est la relation entre les volumes d'exportations et les volumes d'importations. Une évolution du taux de couverture positive indique une croissance plus rapide des volumes d'exportations par rapport aux volumes d'importations ou une baisse moins rapide des volumes d'exportations par rapport à la diminution des volumes d'importations.

¹ Par rapport à la période correspondante de l'année précédente.

2. Évolution des exportations, des importations et de la balance commerciale

GRAPHIQUE 1 EXPORTATIONS

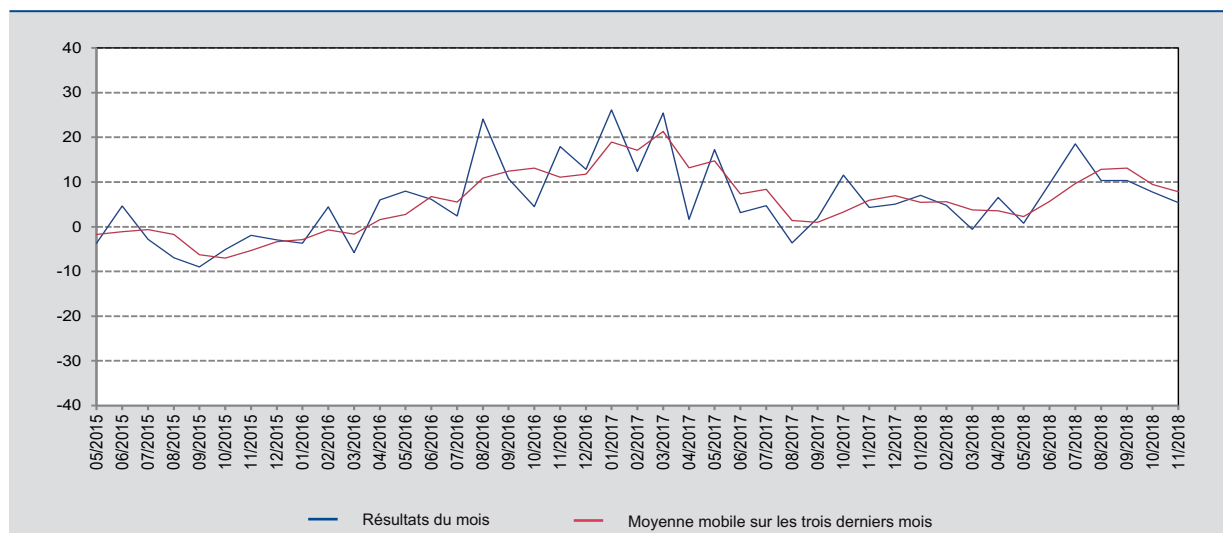
(variation en pourcentage par rapport au mois correspondant de l'année précédente)



Source: ICN.

GRAPHIQUE 2 IMPORTATIONS

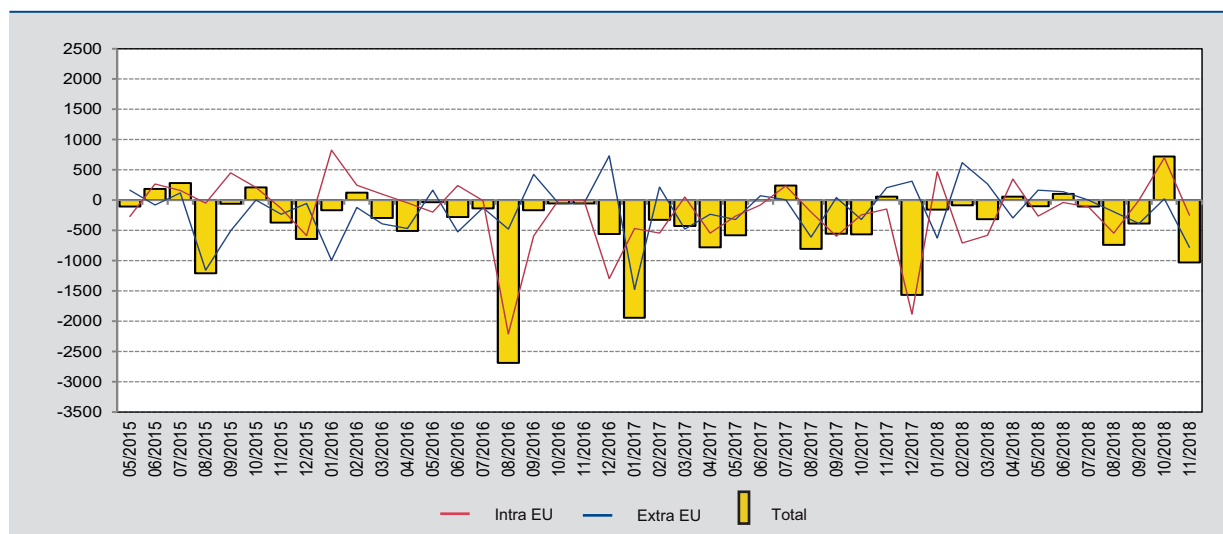
(variation en pourcentage par rapport au mois correspondant de l'année précédente)



Source: ICN.

GRAPHIQUE 3 BALANCE COMMERCIALE

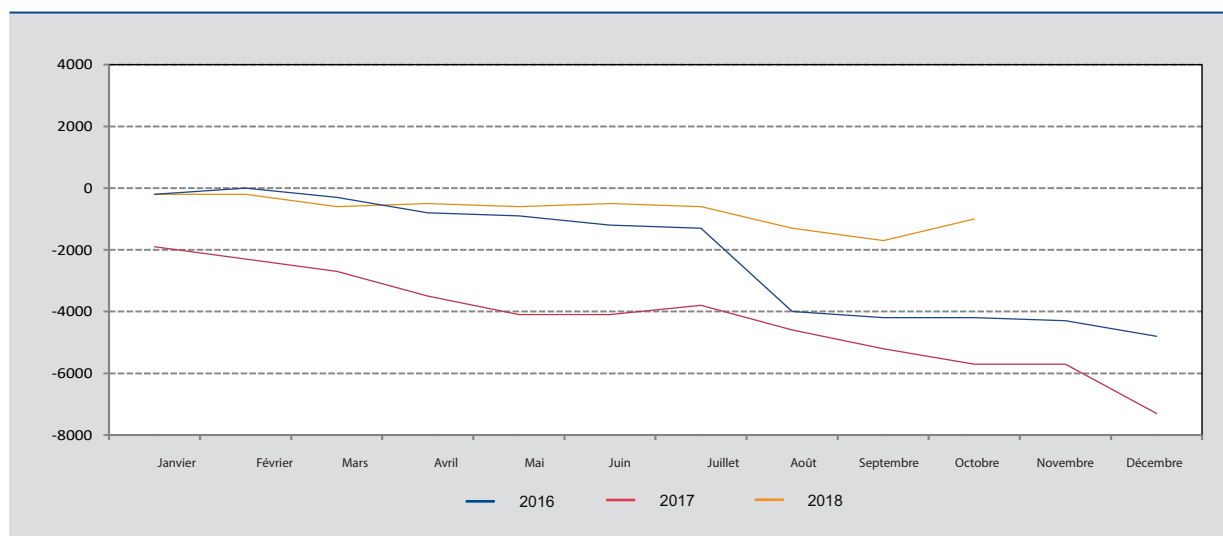
(millions d'euros)



Source: ICN.

GRAPHIQUE 4 BALANCE COMMERCIALE: ÉVOLUTION CUMULÉE

(millions d'euros)



Source: ICN.