



2018-12-14

COMMUNIQUÉ DE PRESSE

Liens: [Publication](#)

[NBB.Stat](#)

[Information générale](#)

Les exportations croissent de 9 % lors des 9 premiers mois de 2018

- Important excédent de la balance commerciale en octobre
- Le forte croissance des exportations depuis le début 2018 est principalement due aux produits chimiques et minéraux

1. Évolution du commerce extérieur belge

1.1 Première estimation

En **octobre 2018**, la balance commerciale a affiché, selon les premières estimations (tableau 1), un excédent historiquement élevé de € 1,2 milliard. Il s'agit d'une évolution favorable en comparaison du déficit de € 0,6 milliard enregistré un an auparavant. Les importations et les exportations se sont montées, respectivement, à € 24,5 et € 25,7 milliards, ce qui représente des hausses de 1,9 % et de 9,6 % par rapport à octobre 2017.

1.2 Développements récents

En **septembre 2018**, la balance commerciale présentait encore un déficit de € 0,4 milliard, soit une légère remontée par rapport au déficit de € 0,6 milliard enregistré en septembre 2017. Du côté tant des importations que des exportations, le commerce a vivement progressé: de 9,6 % pour les premières et de 10,7 % pour les secondes. Il convient en particulier de noter que les exportations vers l'Allemagne (+22,1 %) se sont nettement renforcées, tandis que les importations depuis l'Allemagne se sont quelque peu repliées. Du côté des importations, les principales augmentations sont venues des États-Unis (+46,4 %), et l'Irlande (+58,3 %). Tant les importations depuis le Royaume-Uni que les exportations vers ce pays ont modérément reculé. Les importations comme les exportations de produits chimiques et minéraux se sont sensiblement raffermies ce mois-ci également, ce qui constitue un phénomène récurrent.

Au cours des **neuf premiers mois de 2018**, les exportations ont crû de 9 %. Le redressement des importations ayant été légèrement plus faible (7,1 %), il en a résulté une amélioration de la balance commerciale: le déficit de € 5,2 milliards enregistré durant les neuf premiers mois de 2017 ne s'élève plus qu'à € 1,7 milliard cette année. Cette embellie est attribuable aux secteurs des produits chimiques et minéraux.

L'accroissement des exportations découle essentiellement d'une expansion des volumes échangés. Du côté des importations, on observe un effet de prix plus important (tableau 3). Cette différence se traduit par un relèvement du taux de couverture et par une détérioration des termes de l'échange.

1.3 Données

TABLEAU 1 ESTIMATION RAPIDE DES RÉSULTATS DU MOIS D'OCTOBRE 2018

| OCTOBRE 2018 | Exportations | | Importations | | Soldes (en milliards d'euros) | |
|--|----------------------|--|----------------------|--|-------------------------------|------------------------|
| | En milliards d'euros | Pourcentages de variation ¹ | En milliards d'euros | Pourcentages de variation ¹ | Octobre 2018 | (p.m.) Octobre 2017 |
| Commerce intracommunautaire (UE) | 17,8 | 5,4 | 16,6 | -3,1 | 1,2 | -0,2 |
| Commerce extracommunautaire (extra UE) | 7,9 | 20,4 | 7,9 | 14,5 | 0,0 | -0,3 |
| Total | 25,7 | 9,6 | 24,5 | 1,9 | 1,2 | -0,6 |

TABLEAU 2 RÉSULTATS DU MOIS DE SEPTEMBRE 2018

| SEPTEMBRE 2018 | Exportations | | Importations | | Soldes (en milliards d'euros) | |
|--|----------------------|--|----------------------|--|-------------------------------|------------------------------------|
| | En milliards d'euros | Pourcentages de variation ¹ | En milliards d'euros | Pourcentages de variation ¹ | Septembre 2018 | (p.m.) Septembre 2017 |
| Commerce intracommunautaire (UE) | 17,1 | 8,9 | 17,1 | 4,9 | 0,0 | -0,6 |
| Commerce extracommunautaire (extra UE) | 7,2 | 15,0 | 7,6 | 21,9 | -0,4 | 0,0 |
| Total | 24,4 | 10,7 | 24,8 | 9,6 | -0,4 | -0,6 |
| JANVIER - SEPTEMBRE 2018 | | | | | Jan. - septembre 2018 | (p.m.) Jan. - septembre 2017 |
| Commerce intracommunautaire (UE) | 152,6 | 7,3 | 154,0 | 6,5 | -1,4 | -2,4 |
| Commerce extracommunautaire (extra UE) | 67,0 | 13,2 | 67,3 | 8,6 | -0,3 | -2,8 |
| Total | 219,6 | 9,0 | 221,3 | 7,1 | -1,7 | -5,2 |

TABLEAU 3 INDICATEURS DU COMMERCE EXTÉRIEUR

| MOYENNE DES TROIS DERNIERS MOIS (juillet, août, septembre) (Variation en pourcentage par rapport à la moyenne de la période correspondante de l'année précédente) | Exportations | Importations | Evolution des termes de l'échange | Evolution du taux de couverture |
|--|--------------|--------------|-----------------------------------|---------------------------------|
| Commerce intracommunautaire (UE) | 10,3 | 10,4 | | |
| Commerce extracommunautaire (UE) | 18,9 | 18,4 | | |
| Total | 12,8 | 12,8 | | |
| Valeurs unitaires | 3,2 | 7,1 | -3,6 | |
| Volumes | 9,3 | 5,2 | | 3,9 |

Source: ICN

N.B.: Ces chiffres, établis selon le concept national, sont provisoires et donc susceptibles d'être revus. Le concept national est fondé sur le franchissement de la frontière nationale par les marchandises lors de transactions entre résidents et non-résidents. Le concept communautaire est plus large et comprend également les transactions sur marchandises entre non-résidents. Les marchandises en transit ne sont reprises dans aucune de ces statistiques. Les totaux pour l'intra-UE comprennent le commerce avec les 27 autres Etats membres.

Les termes de l'échange mesurent la relation entre les valeurs unitaires des exportations et celles des importations. Une évolution des termes de l'échange positive indique une hausse plus forte des valeurs unitaires des exportations que celles des importations ou une baisse moins rapide des valeurs unitaires des exportations que celles des importations.

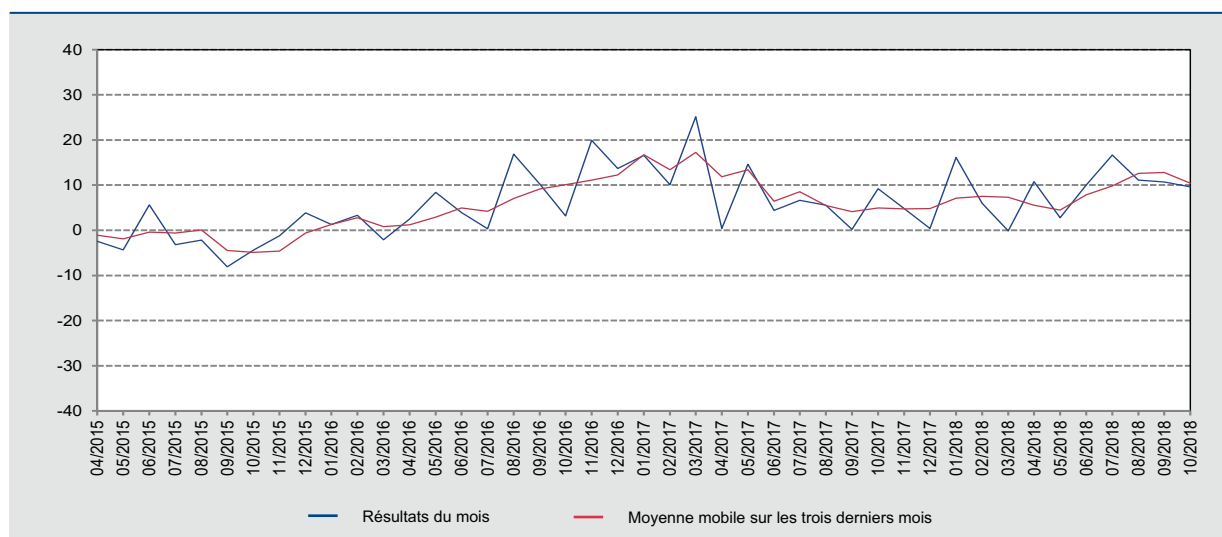
Le taux de couverture est la relation entre les volumes d'exportations et les volumes d'importations. Une évolution du taux de couverture positive indique une croissance plus rapide des volumes d'exportations par rapport aux volumes d'importations ou une baisse moins rapide des volumes d'exportations par rapport à la diminution des volumes d'importations.

¹ Par rapport à la période correspondante de l'année précédente.

2. Évolution des exportations, des importations et de la balance commerciale

GRAPHIQUE 1 EXPORTATIONS

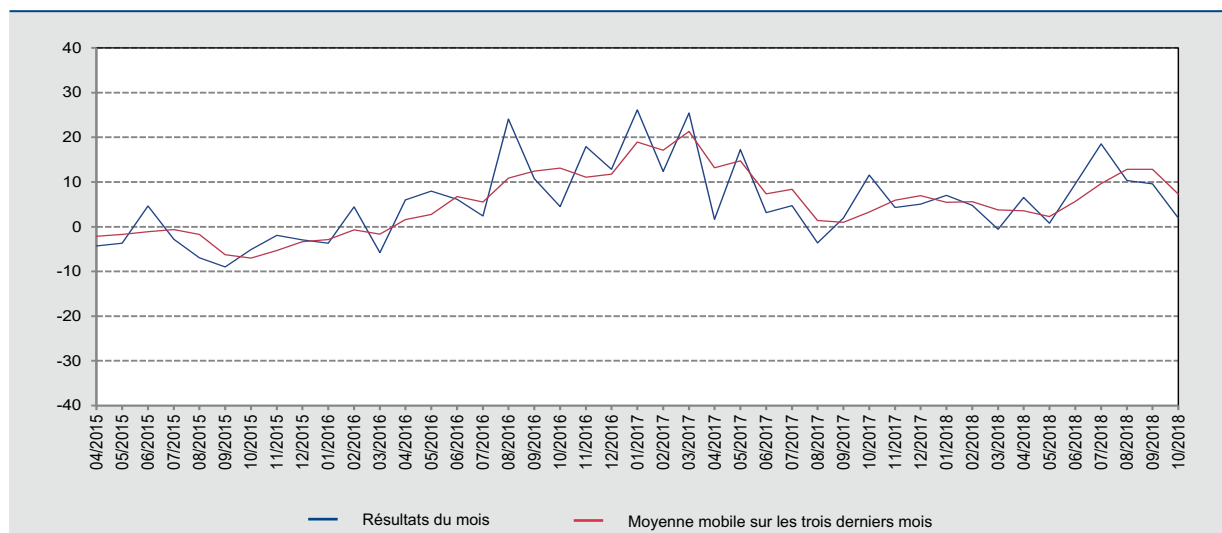
(variation en pourcentage par rapport au mois correspondant de l'année précédente)



Source : ICN.

GRAPHIQUE 2 IMPORTATIONS

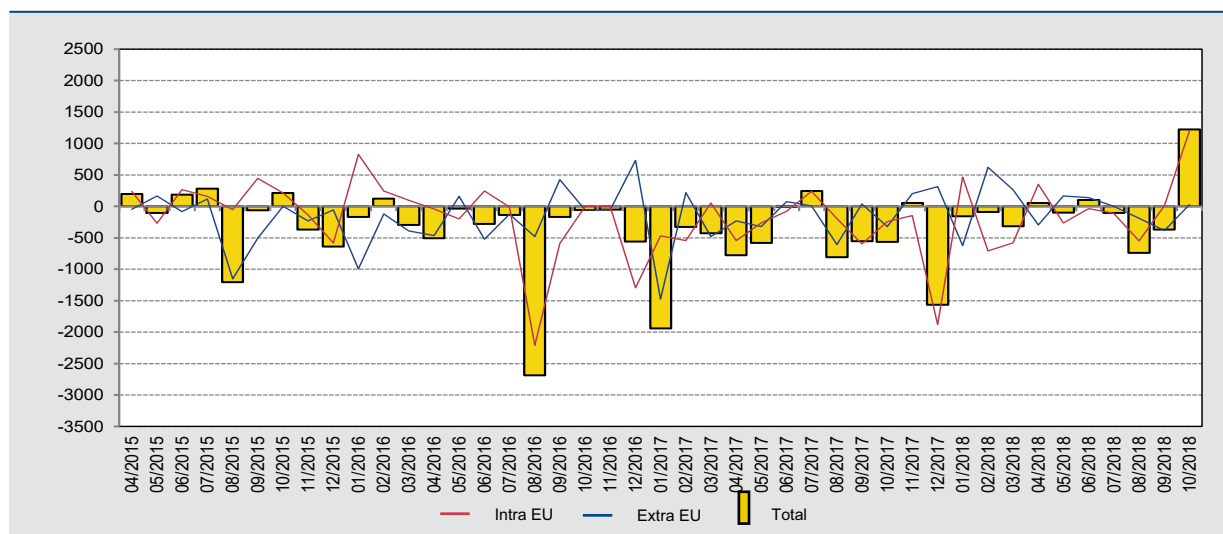
(variation en pourcentage par rapport au mois correspondant de l'année précédente)



Source : ICN.

GRAPHIQUE 3 BALANCE COMMERCIALE

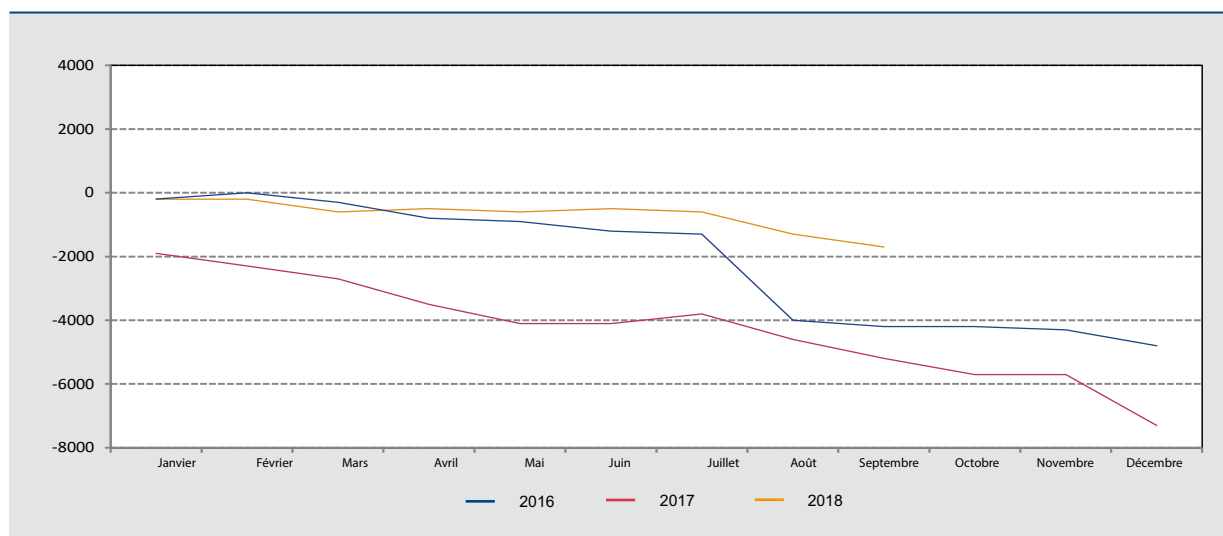
(millions d'euros)



Source: ICN.

GRAPHIQUE 4 BALANCE COMMERCIALE: ÉVOLUTION CUMULÉE

(millions d'euros)



Source: ICN.