

2018-11-15

COMMUNIQUÉ DE PRESSE

Liens: [Publication](#)[NBB.Stat](#)[Information générale](#)

Croissance des importations et des exportations belges au cours des huit premiers mois de 2018

- La balance commerciale a affiché une amélioration
- Les exportations ont progressé plus rapidement que les importations
- Sur le plan structurel, la balance commerciale demeure légèrement négative

1. Évolution du commerce extérieur belge

1.1 Première estimation

En **septembre 2018**, la balance commerciale a accusé, selon les premières estimations (tableau 1), un léger déficit de 0,1 milliard d'euros, contre un déficit de 0,6 milliard d'euros un an auparavant. Le solde de septembre confirme l'image selon laquelle la balance commerciale se trouve presque à l'équilibre depuis le début de 2018. Les importations et les exportations se sont chiffrées respectivement à 23,8 et 23,7 milliards d'euros. Par rapport à septembre 2017, il s'agit d'une hausse significative, de 5,4 % pour les importations et de 7,8 % pour les exportations.

1.2 Développements récents

En **août 2018**, la balance commerciale a clôturé sur un déficit de 0,3 milliard d'euros, soit une amélioration par rapport au déficit de 0,8 milliard d'euros enregistré en août 2017. Du côté tant des importations que des exportations, le commerce a vivement progressé : de 8,2 % pour les importations et de 10,9 % pour les exportations. On a observé une croissance marquée des exportations vers les États-Unis (+42,7 %), essentiellement pour les produits chimiques et pharmaceutiques.

Durant les **huit premiers mois de 2018**, les exportations ont augmenté de 8,8 %. Combiné à un redressement un peu moins prononcé des importations (6,6 %), ce mouvement s'est traduit par une amélioration de la balance commerciale, dont le déficit est revenu de 4,6 milliards d'euros durant les huit premiers mois de 2017 à seulement 0,9 milliard d'euros cette année. Cette croissance est à attribuer aux secteurs des produits minéraux et des produits chimiques. Quant aux exportations de pierres précieuses, elles continuent de se tasser.

La croissance des exportations résulte principalement d'une hausse des volumes échangés. Du côté des importations, on observe un effet de prix plus important (tableau 3). Cela se traduit par une amélioration du taux de couverture et une détérioration des termes de l'échange.

1.3 Données

TABLEAU 1 ESTIMATION RAPIDE DES RÉSULTATS DU MOIS DE SEPTEMBRE 2018

SEPTEMBRE 2018	Exportations		Importations		Soldes (en milliards d'euros)	
	En milliards d'euros	Pourcentages de variation ¹	En milliards d'euros	Pourcentages de variation ¹	Septembre 2018	(p.m.) Septembre 2017
Commerce intracommunautaire (UE)	16,4	4,1	16,2	-0,9	0,2	-0,6
Commerce extracommunautaire (extra UE)	7,4	16,9	7,6	21,7	-0,3	0,0
Total	23,7	7,8	23,8	5,4	-0,1	-0,6

TABLEAU 2 RÉSULTATS DU MOIS DE AOÛT 2018

AOÛT 2018	Exportations		Importations		Soldes (en milliards d'euros)	
	En milliards d'euros	Pourcentages de variation ¹	En milliards d'euros	Pourcentages de variation ¹	Août 2018	(p.m.) Août 2017
Commerce intracommunautaire (UE)	15,5	6,4	15,6	5,9	-0,1	-0,2
Commerce extracommunautaire (extra UE)	7,2	21,9	7,4	13,2	-0,2	-0,6
Total	22,7	10,9	23,0	8,2	-0,3	-0,8

JANVIER - AOÛT 2018					Soldes (en milliards d'euros)	
					Jan. - août 2018	(p.m.) Jan. - août 2017
Commerce intracommunautaire (UE)	135,4	7,1	136,4	6,3	-1,0	-1,8
Commerce extracommunautaire (extra UE)	59,7	13,0	59,6	7,1	0,1	-2,8
Total	195,2	8,8	196,1	6,6	-0,9	-4,6

TABLEAU 3 INDICATEURS DU COMMERCE EXTÉRIEUR

MOYENNE DES TROIS DERNIERS MOIS (juin, juillet, août) (Variation en pourcentage par rapport à la moyenne de la période correspondante de l'année précédente)	Exportations	Importations	Evolution des termes de l'échange	Evolution du taux de couverture
Commerce intracommunautaire (UE)	10,6	11,1		
Commerce extracommunautaire (UE)	17,1	14,1		
Total	12,5	12,0		
Valeurs unitaires	2,6	4,8	-2,1	
Volumes	9,7	6,9		2,6

Source: ICN

N.B.: Ces chiffres, établis selon le concept national, sont provisoires et donc susceptibles d'être revus. Le concept national est fondé sur le franchissement de la frontière nationale par les marchandises lors de transactions entre résidents et non-résidents. Le concept communautaire est plus large et comprend également les transactions sur marchandises entre non-résidents. Les marchandises en transit ne sont reprises dans aucune de ces statistiques. Les totaux pour l'intra-UE comprennent le commerce avec les 27 autres Etats membres.

Les termes de l'échange mesurent la relation entre les valeurs unitaires des exportations et celles des importations. Une évolution des termes de l'échange positive indique une hausse plus forte des valeurs unitaires des exportations que celles des importations ou une baisse moins rapide des valeurs unitaires des exportations que celles des importations.

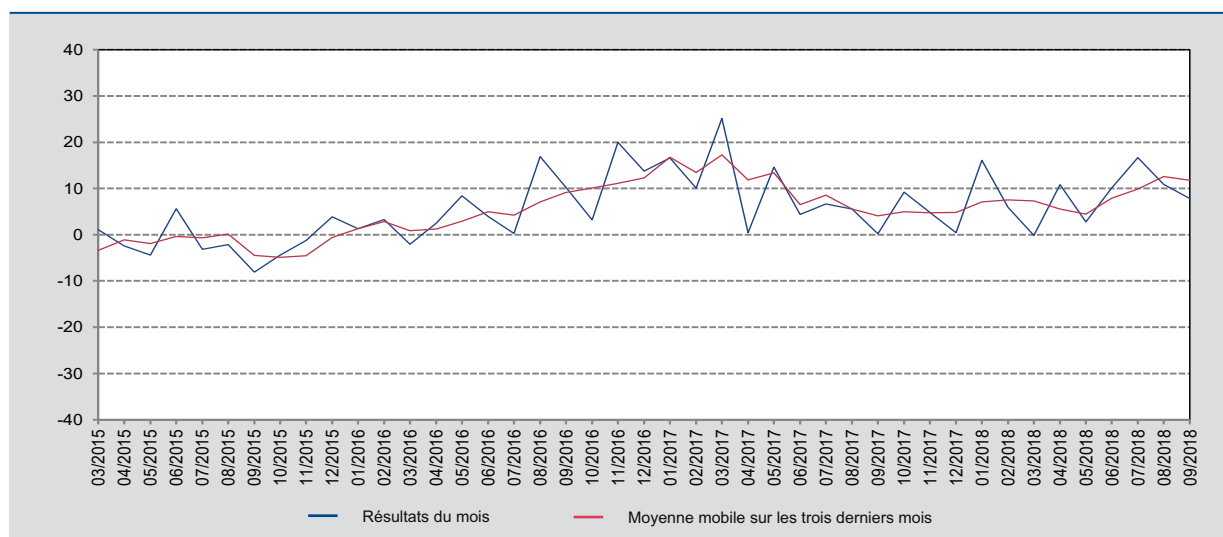
Le taux de couverture est la relation entre les volumes d'exportations et les volumes d'importations. Une évolution du taux de couverture positive indique une croissance plus rapide des volumes d'exportations par rapport aux volumes d'importations ou une baisse moins rapide des volumes d'exportations par rapport à la diminution des volumes d'importations.

¹ Par rapport à la période correspondante de l'année précédente.

2. Évolution des exportations, des importations et de la balance commerciale

GRAPHIQUE 1 EXPORTATIONS

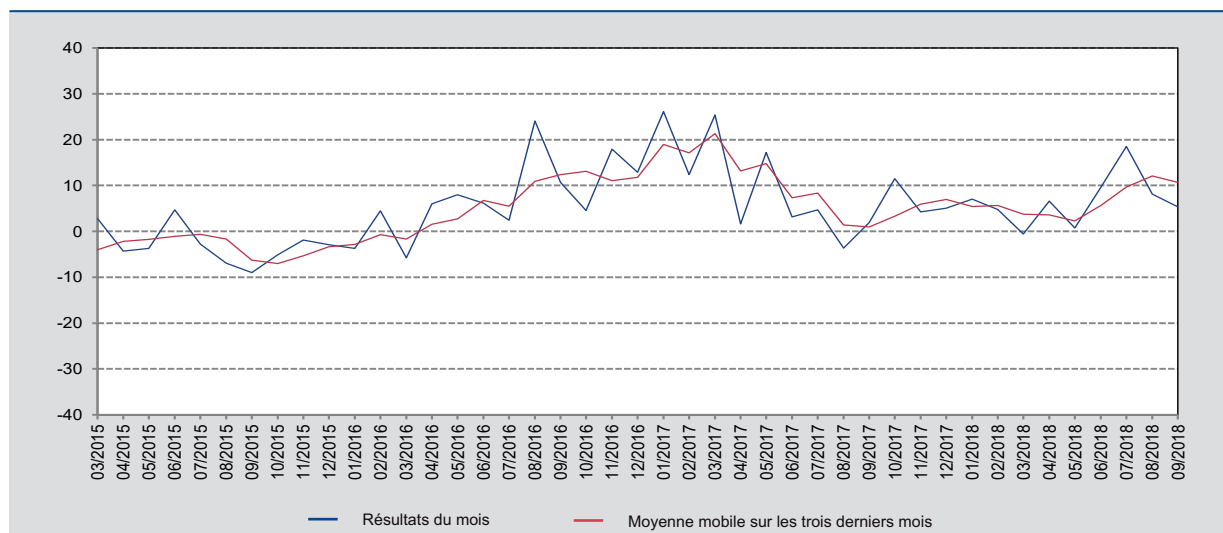
(variation en pourcentage par rapport au mois correspondant de l'année précédente)



Source : ICN.

GRAPHIQUE 2 IMPORTATIONS

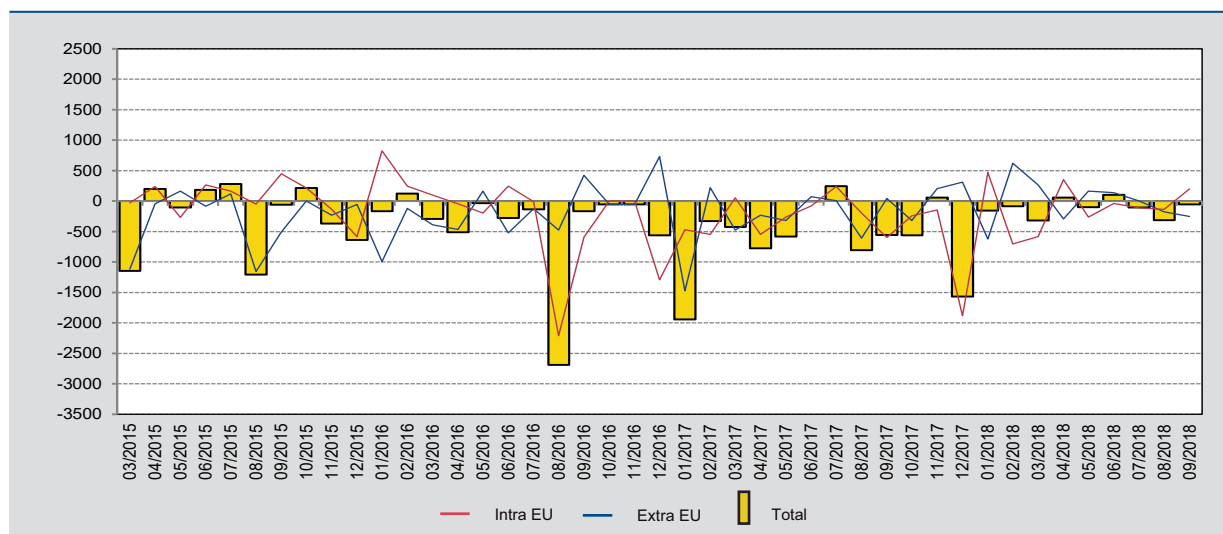
(variation en pourcentage par rapport au mois correspondant de l'année précédente)



Source : ICN.

GRAPHIQUE 3 BALANCE COMMERCIALE

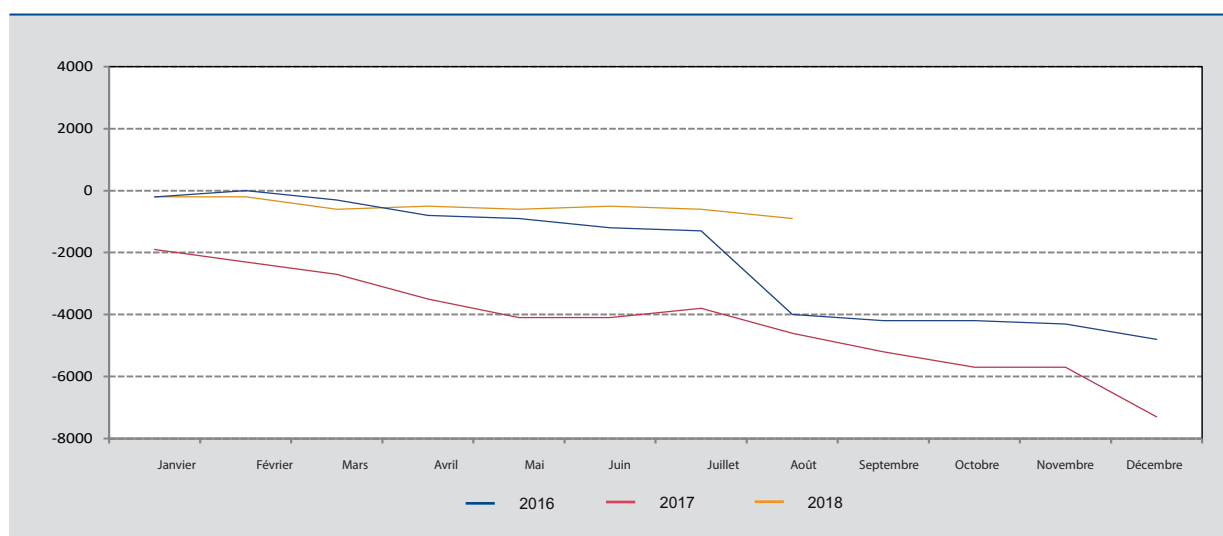
(millions d'euros)



Source: ICN.

GRAPHIQUE 4 BALANCE COMMERCIALE: ÉVOLUTION CUMULÉE

(millions d'euros)



Source: ICN.