

2018-10-15

COMMUNIQUÉ DE PRESSE

Liens: [Publication](#)[NBB.Stat](#)[Information générale](#)

Croissance soutenue des importations et des exportations belges

- En juillet, tant les importations que les exportations augmentent
- Les estimations d'août confirment la tendance haussière du commerce international de biens
- La balance commerciale de l'exercice courant est plus favorable que celle de 2017

1. Évolution du commerce extérieur belge

1.1 Première estimation

En **août 2018**, la balance commerciale a clôturé, selon les premières estimations provisoires (tableau 1), sur un déficit de € 0,9 milliard, affichant un résultat comparable au déficit de € 0,8 milliard qu'elle présentait un an auparavant. Les importations et les exportations se sont chiffrées respectivement à € 22,9 et € 22,0 milliards. En comparaison d'août 2017, il s'agit d'une augmentation notable de 7,8 % pour les premières et de 7,5 % pour les secondes.

1.2 Développements récents

En **juillet 2018**, la balance commerciale était pour ainsi dire en équilibre (tableau 2), comme en juillet 2017 (respectivement € -0,1 et € 0,2 milliard). Du côté tant des importations que des exportations, le commerce a vivement progressé : de 17,3 % pour les importations et de 15,7 % pour les exportations. Les importations depuis les Pays-Bas se sont accrues de 21,6 %, tandis que les exportations vers l'Allemagne ont grimpé de 32,1 %. Le groupe de produits qui a affiché la plus forte hausse du côté des importations comme des exportations est celui des produits minéraux.

La croissance des exportations ces **trois derniers mois** provient d'un accroissement des volumes échangés. Du côté des importations, une hausse des prix a également joué (tableau 3). En conséquence, le taux de couverture s'est amélioré et les termes de l'échange se sont détériorés.

Durant les **sept premiers mois de 2018**, une augmentation sensible des exportations (8,4 %) ainsi qu'une croissance légèrement moins prononcée des importations (6,2 %) vis-à-vis de la période correspondante de 2017 ont pu être observées. La balance commerciale de cette période s'élève à € -0,6 milliard cette année alors qu'elle accusait un déficit de € 3,8 milliards l'an dernier. La croissance est une fois encore à attribuer au groupe des produits minéraux. Sur cette période, les exportations de pierres précieuses se sont repliées de -9,6 %.

1.3 Données

TABLEAU 1 ESTIMATION RAPIDE DES RÉSULTATS DU MOIS DE AOÛT 2018

AOÛT 2018	Exportations		Importations		Soldes (en milliards d'euros)	
	En milliards d'euros	Pourcentages de variation ¹	En milliards d'euros	Pourcentages de variation ¹	Août 2018	(p.m.) Août 2017
Commerce intracommunautaire (UE)	14,8	1,5	15,6	5,5	-0,8	-0,2
Commerce extracommunautaire (extra UE)	7,2	22,3	7,4	13,0	-0,1	-0,6
Total	22,0	7,5	22,9	7,8	-0,9	-0,8

TABLEAU 2 RÉSULTATS DU MOIS DE JUILLET 2018

JUILLET 2018	Exportations		Importations		Soldes (en milliards d'euros)	
	En milliards d'euros	Pourcentages de variation ¹	En milliards d'euros	Pourcentages de variation ¹	Juillet 2018	(p.m.) Juillet 2017
Commerce intracommunautaire (UE)	17,1	13,9	17,2	16,6	-0,1	0,2
Commerce extracommunautaire (extra UE)	7,6	19,8	7,5	18,8	0,1	0,0
Total	24,7	15,7	24,7	17,3	-0,1	0,2

JANVIER - JUILLET 2018					Soldes (en milliards d'euros)	
					Jan. - juil. 2018	(p.m.) Jan. - juil. 2017
Commerce intracommunautaire (UE)	119,7	7,0	120,6	6,2	-0,9	-1,6
Commerce extracommunautaire (extra UE)	52,5	11,8	52,2	6,1	0,3	-2,2
Total	172,2	8,4	172,8	6,2	-0,6	-3,8

TABLEAU 3 INDICATEURS DU COMMERCE EXTÉRIEUR

MOYENNE DES TROIS DERNIERS MOIS (mai, juin, juillet) (Variation en pourcentage par rapport à la moyenne de la période correspondante de l'année précédente)	Exportations	Importations	Evolution des termes de l'échange	Evolution du taux de couverture
Commerce intracommunautaire (UE)	8,4	9,0		
Commerce extracommunautaire (UE)	11,4	8,3		
Total	9,3	8,8		
Valeurs unitaires	-0,3	4,0	-4,1	
Volumes	9,6	4,6		4,8

Source: ICN

N.B.: Ces chiffres, établis selon le concept national, sont provisoires et donc susceptibles d'être revus. Le concept national est fondé sur le franchissement de la frontière nationale par les marchandises lors de transactions entre résidents et non-résidents. Le concept communautaire est plus large et comprend également les transactions sur marchandises entre non-résidents. Les marchandises en transit ne sont reprises dans aucune de ces statistiques. Les totaux pour l'intra-UE comprennent le commerce avec les 27 autres Etats membres.

Les termes de l'échange mesurent la relation entre les valeurs unitaires des exportations et celles des importations. Une évolution des termes de l'échange positive indique une hausse plus forte des valeurs unitaires des exportations que celles des importations ou une baisse moins rapide des valeurs unitaires des exportations que celles des importations.

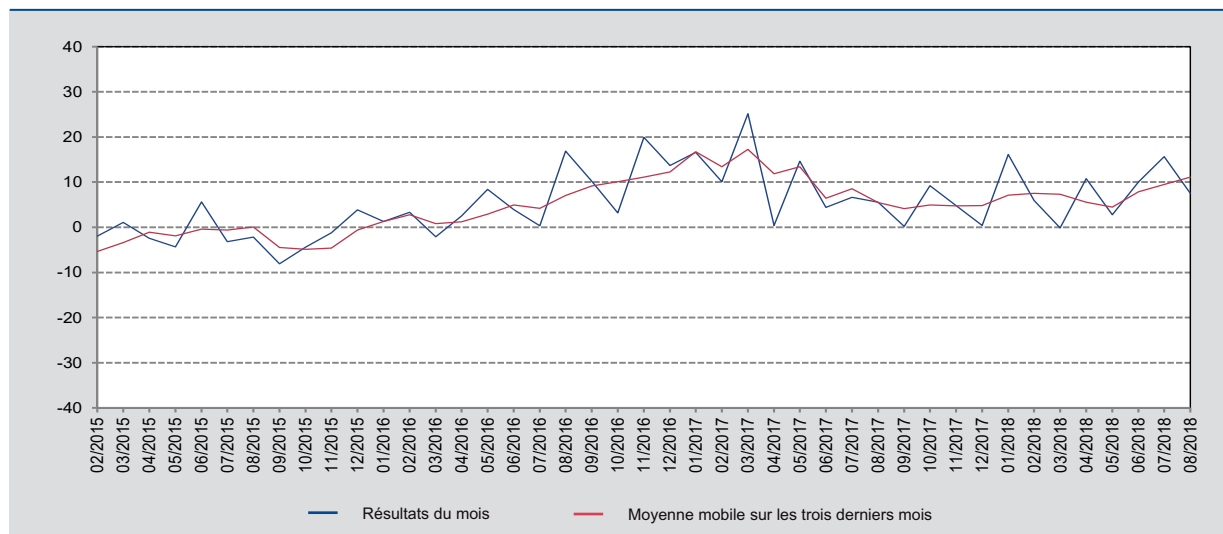
Le taux de couverture est la relation entre les volumes d'exportations et les volumes d'importations. Une évolution du taux de couverture positive indique une croissance plus rapide des volumes d'exportations par rapport aux volumes d'importations ou une baisse moins rapide des volumes d'exportations par rapport à la diminution des volumes d'importations.

¹ Par rapport à la période correspondante de l'année précédente.

2. Évolution des exportations, des importations et de la balance commerciale

GRAPHIQUE 1 EXPORTATIONS

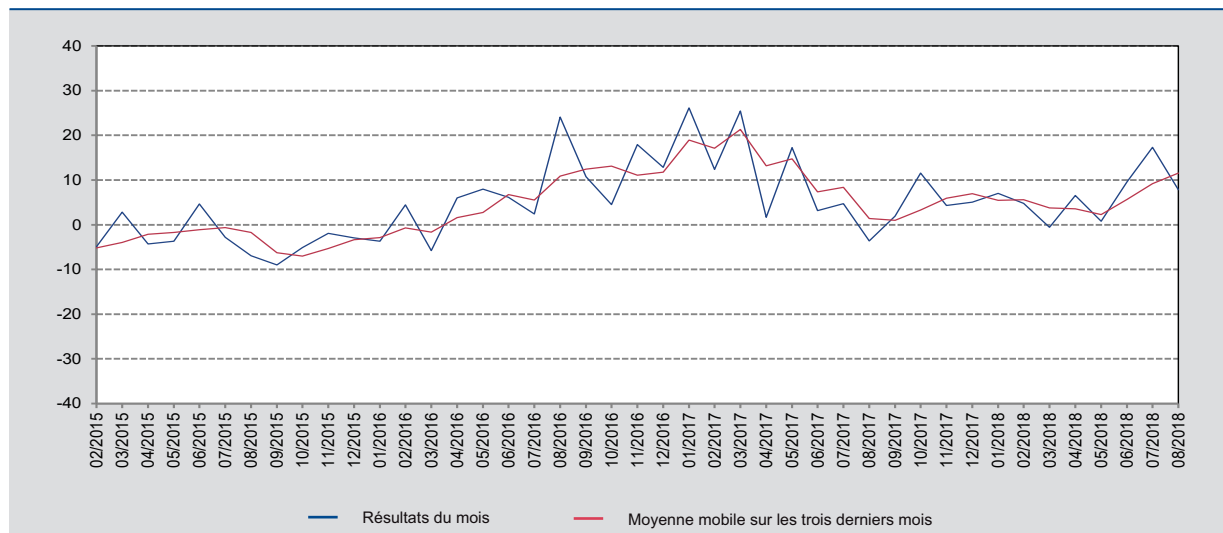
(variation en pourcentage par rapport au mois correspondant de l'année précédente)



Source: ICN.

GRAPHIQUE 2 IMPORTATIONS

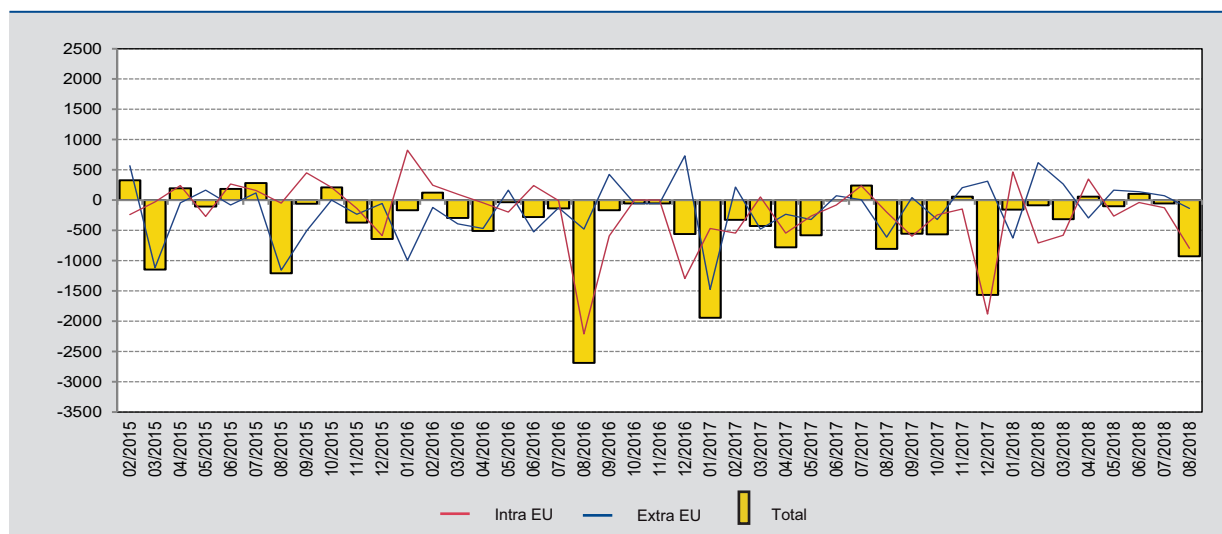
(variation en pourcentage par rapport au mois correspondant de l'année précédente)



Source: ICN.

GRAPHIQUE 3 BALANCE COMMERCIALE

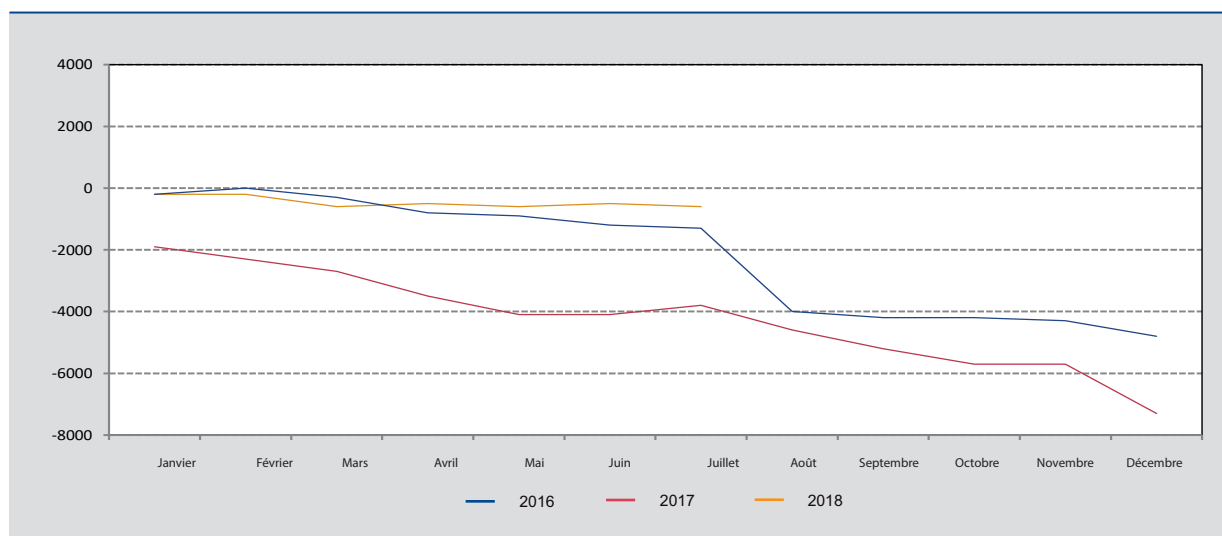
(millions d'euros)



Source: ICN.

GRAPHIQUE 4 BALANCE COMMERCIALE: ÉVOLUTION CUMULÉE

(millions d'euros)



Source: ICN.