



2018-08-14

COMMUNIQUÉ DE PRESSE

Liens: [Publication](#)

[NBB.Stat](#)

[Information générale](#)

Le solde de la balance commerciale s'améliore

- L'augmentation des exportations est surtout due à plus de volume
- L'augmentation des importations est surtout due à un effet de prix

1. Évolution du commerce extérieur belge

1.1 Première estimation

En **juin 2018**, suivant les premières estimations (tableau 1), la balance commerciale a dégagé un excédent de € 0,6 milliard contre € 0,1 milliard un an auparavant. Les importations et les exportations se sont chiffrées, respectivement, à € 24,5 et € 25,1 milliards, une forte augmentation de respectivement 4,4 % et 6,2 % par rapport au mois de juin 2017.

1.2 Développements récents

En **mai 2018** (tableau 2), la balance commerciale est excédentaire, de € 0,4 milliard, ceci constitue une amélioration par rapport au léger déficit de € 0,6 milliard observé en mai 2017. Cela est dû au fait que les exportations se sont accrues de 2,8 % pour atteindre € 24,5 milliards, une évolution qui s'est essentiellement concentrée dans le secteur des produits minéraux. Les importations ont quant à elles légèrement reculé.

Les termes de l'échange (tableau 3) ont diminué au cours des **trois derniers mois**, eu égard à une évolution inverse des prix à l'importation et à l'exportation : les prix ayant augmenté à l'importation et diminué à l'exportation. Ce phénomène s'observe depuis un certain temps, et a déjà été évoqué dans de précédents communiqués de presse. A contrario, le taux de couverture s'est sensiblement amélioré, la hausse des exportations ayant été exclusivement alimentée par un accroissement des volumes exportés (+5,8 %). Les volumes importés se sont eux légèrement repliés (-2,3 %).

1.3 Données

TABLEAU 1 ESTIMATION RAPIDE DES RÉSULTATS DU MOIS DE JUIN 2018

JUIN 2018	Exportations		Importations		Soldes (en milliards d'euros)	
	En milliards d'euros	Pourcentages de variation ¹	En milliards d'euros	Pourcentages de variation ¹	Jun 2018	(p.m.) Jun 2017
	Commerce intracommunautaire (UE)	17,2	3,7	17,0	2,2	0,2
Commerce extracommunautaire (extra UE)	7,9	12,0	7,6	9,7	0,4	0,2
Total	25,1	6,2	24,5	4,4	0,6	0,1

TABLEAU 2 RÉSULTATS DU MOIS DE MAI 2018

MAI 2018	Exportations		Importations		Soldes (en milliards d'euros)	
	En milliards d'euros	Pourcentages de variation ¹	En milliards d'euros	Pourcentages de variation ¹	Mai 2018	(p.m.) Mai 2017
Commerce intracommunautaire (UE)	16,8	1,8	16,6	-1,4	0,2	-0,4
Commerce extracommunautaire (extra UE)	7,6	5,1	7,5	-1,0	0,2	-0,3
Total	24,5	2,8	24,1	-1,3	0,4	-0,6
JANVIER - MAI 2018					Jan. - mai 2018	(p.m.) Jan. - mai 2017
Commerce intracommunautaire (UE)	84,4	5,2	84,7	3,1	-0,3	-1,9
Commerce extracommunautaire (extra UE)	37,2	9,7	37,0	4,8	0,1	-1,4
Total	121,6	6,6	121,7	3,6	-0,2	-3,4

TABLEAU 3 INDICATEURS DU COMMERCE EXTÉRIEUR

MOYENNE DES TROIS DERNIERS MOIS (mars, avril, mai) (Variation en pourcentage par rapport à la moyenne de la période correspondante de l'année précédente)	Exportations	Importations	Evolution des termes de l'échange	Evolution du taux de couverture
Commerce intracommunautaire (UE)	3,2	1,4		
Commerce extracommunautaire (UE)	5,8	1,9		
Total	4,1	1,8		
Valeurs unitaires	-1,6	4,1	-5,5	
Volumes	5,8	-2,3		8,3

Source: ICN

N.B.: Ces chiffres, établis selon le concept national, sont provisoires et donc susceptibles d'être revus. Le concept national est fondé sur le franchissement de la frontière nationale par les marchandises lors de transactions entre résidents et non-résidents. Le concept communautaire est plus large et comprend également les transactions sur marchandises entre non-résidents. Les marchandises en transit ne sont reprises dans aucune de ces statistiques. Les totaux pour l'intra-UE comprennent le commerce avec les 27 autres Etats membres.

Les termes de l'échange mesurent la relation entre les valeurs unitaires des exportations et celles des importations. Une évolution des termes de l'échange positive indique une hausse plus forte des valeurs unitaires des exportations que celles des importations ou une baisse moins rapide des valeurs unitaires des exportations que celles des importations.

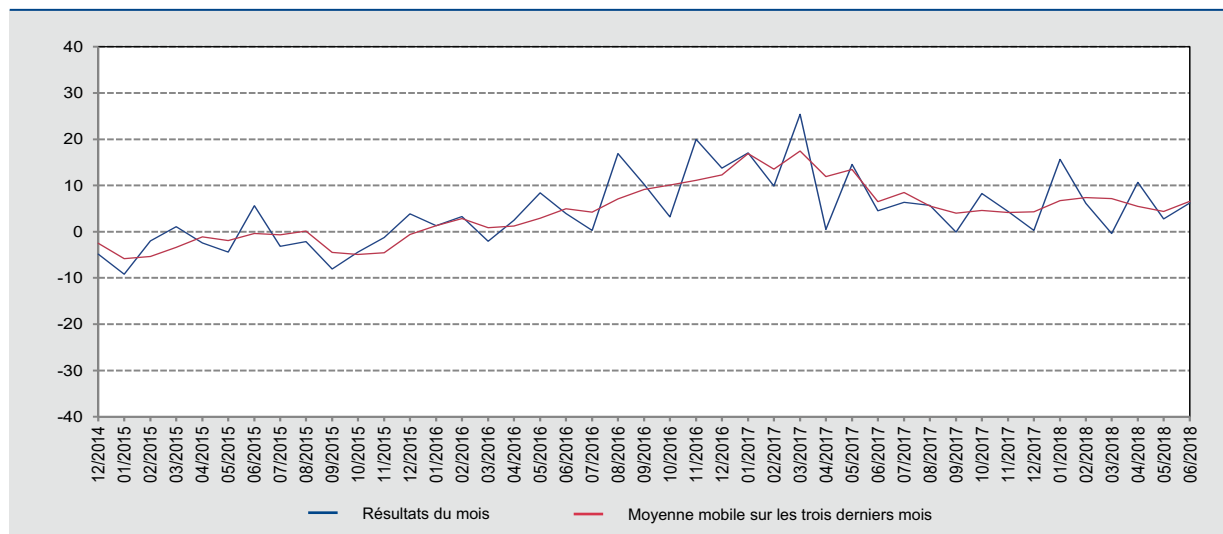
Le taux de couverture est la relation entre les volumes d'exportations et les volumes d'importations. Une évolution du taux de couverture positive indique une croissance plus rapide des volumes d'exportations par rapport aux volumes d'importations ou une baisse moins rapide des volumes d'exportations par rapport à la diminution des volumes d'importations.

¹ Par rapport à la période correspondante de l'année précédente.

2. Évolution des exportations, des importations et de la balance commerciale

GRAPHIQUE 1 EXPORTATIONS

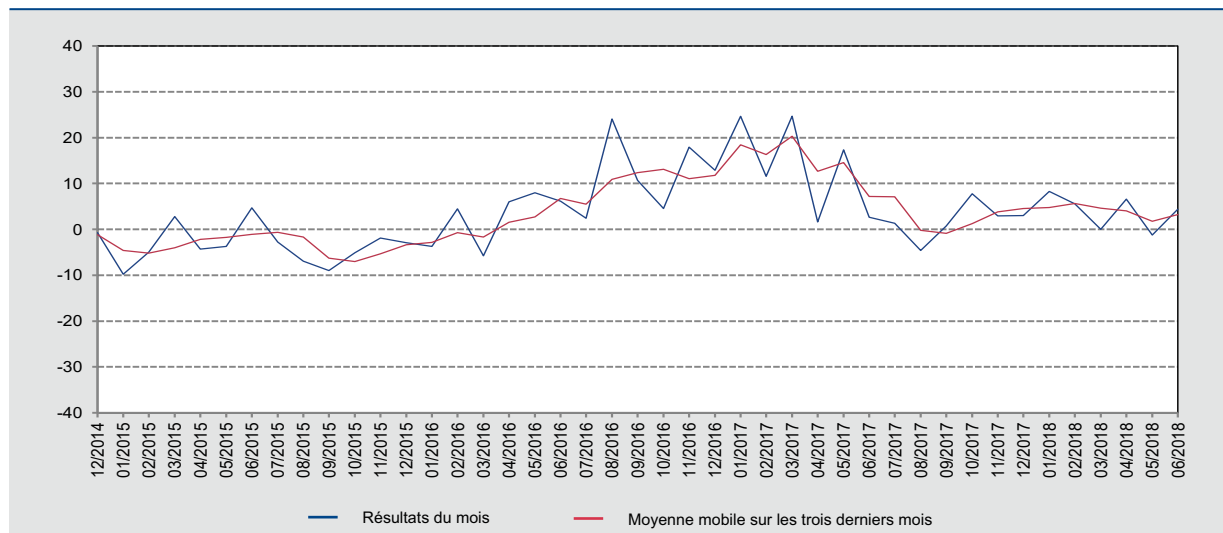
(variation en pourcentage par rapport au mois correspondant de l'année précédente)



Source : ICN.

GRAPHIQUE 2 IMPORTATIONS

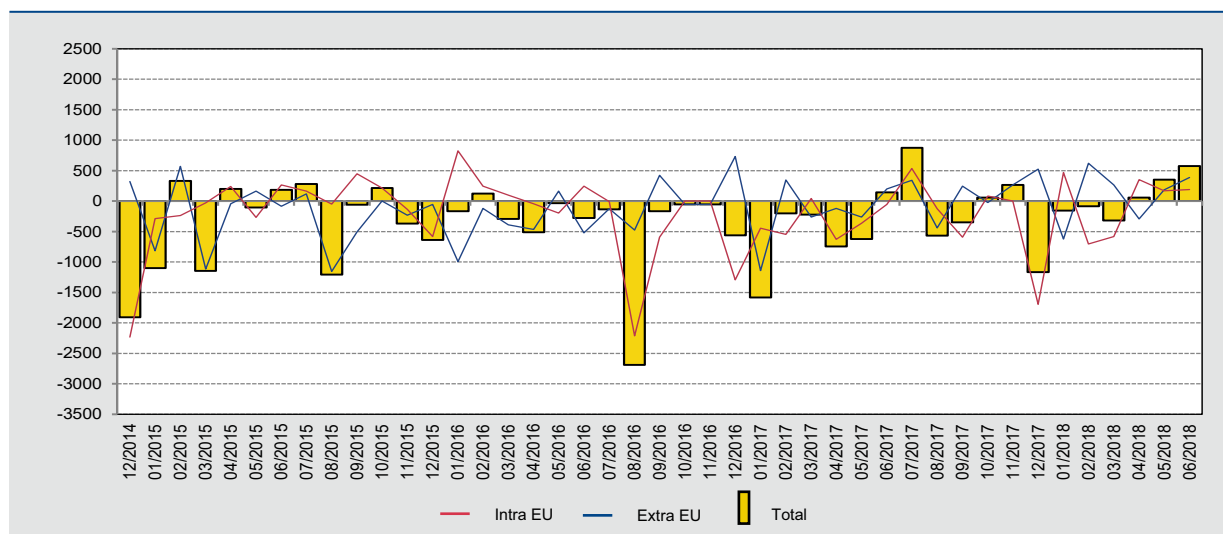
(variation en pourcentage par rapport au mois correspondant de l'année précédente)



Source : ICN.

GRAPHIQUE 3 BALANCE COMMERCIALE

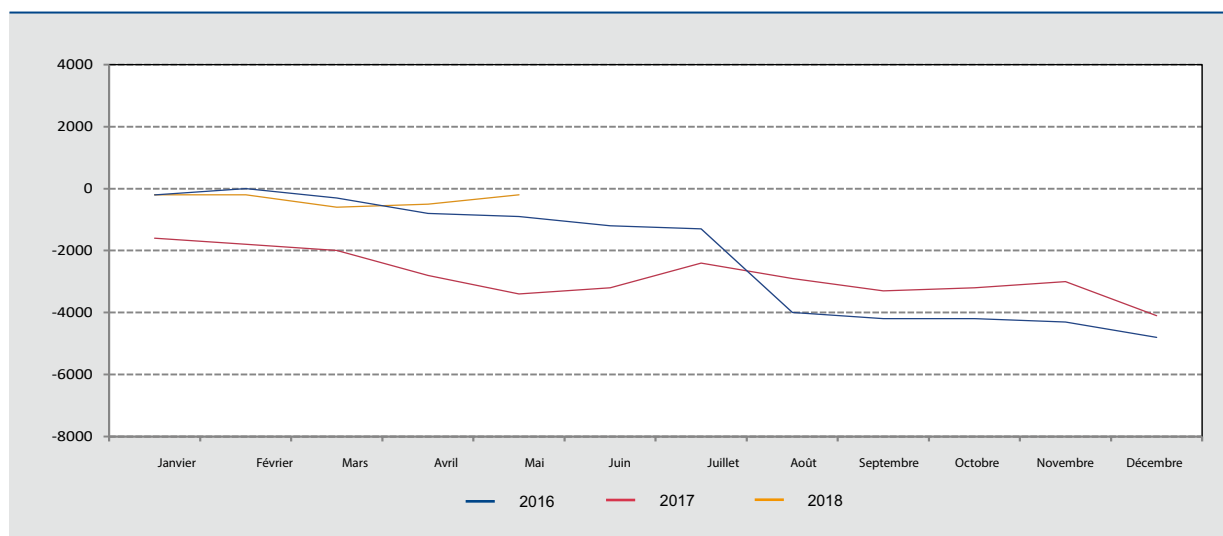
(millions d'euros)



Source: ICN.

GRAPHIQUE 4 BALANCE COMMERCIALE: ÉVOLUTION CUMULÉE

(millions d'euros)



Source: ICN.