



2018-07-16

COMMUNIQUÉ DE PRESSE

Liens: [Publication](#)

[NBB.Stat](#)

[Information générale](#)

Forte hausse des exportations en avril 2018

- Une hausse due principalement à un effet volume
- En revanche, les prix à l'exportation ont baissé

1. Évolution du commerce extérieur belge

1.1 Première estimation

En **mai 2018**, selon les premières estimations (tableau 1), la balance commerciale a accusé un déficit de € 0,5 milliard, soit une infime amélioration par rapport à celui enregistré un an auparavant. Les importations et les exportations se sont chiffrées, respectivement, à € 24,0 et € 23,5 milliards, ce qui représente une baisse de 1,7 et 1,3 % par rapport à mai 2017.

1.2 Développements récents

En revanche, en **avril 2018** (tableau 2), la balance commerciale a été légèrement excédentaire, de € 0,4 milliard, ce qui constitue une amélioration d'environ un milliard par rapport au mois d'avril 2017, durant lequel un déficit de € 0,7 milliard avait été observé. Cet excédent est dû à la hausse accrue des exportations, qui ont grimpé de 10,4 % pour atteindre un niveau de € 23,2 milliards, une évolution principalement concentrée dans les produits de l'industrie chimique. Quant aux importations, elles ont connu une progression de 5,0 %, également surtout dans le secteur des produits chimiques.

Les termes de l'échange (tableau 3) se sont dégradés au cours de ces derniers mois, eu égard à une évolution inverse des prix à l'importation et à l'exportation: les prix ont augmenté à l'importation, tandis qu'ils ont diminué à l'exportation. En revanche, le taux de couverture s'est sensiblement amélioré, la hausse des exportations ayant été principalement alimentée par des volumes exportés accrus (+7,8 %). Les volumes importés ont eux légèrement reculé (-0,9 %).

1.3 Données

TABLEAU 1 ESTIMATION RAPIDE DES RÉSULTATS DU MOIS DE MAI 2018

MAI 2018	Exportations		Importations		Soldes (en milliards d'euros)	
	En milliards d'euros	Pourcentages de variation ¹	En milliards d'euros	Pourcentages de variation ¹	Mai 2018	(p.m.) Mai 2017
Commerce intracommunautaire (UE)	15,8	-4,2	16,6	-1,9	-0,7	-0,4
Commerce extracommunautaire (extra UE)	7,6	5,1	7,4	-1,4	0,2	-0,3
Total	23,5	-1,3	24,0	-1,7	-0,5	-0,6

TABLEAU 2 RÉSULTATS DU MOIS D'AVRIL 2018

AVRIL 2018	Exportations		Importations		Soldes (en milliards d'euros)	
	En milliards d'euros	Pourcentages de variation ¹	En milliards d'euros	Pourcentages de variation ¹	Avril 2018	(p.m.) Avril 2017
Commerce intracommunautaire (UE)	16,3	10,8	15,8	2,6	0,6	-0,6
Commerce extracommunautaire (extra UE)	6,8	9,6	7,0	10,6	-0,2	-0,1
Total	23,2	10,4	22,8	5,0	0,4	-0,7
JANVIER - AVRIL 2018					Jan. - avril 2018	(p.m.) Jan. - avril 2017
Commerce intracommunautaire (UE)	67,5	6,0	67,8	3,9	-0,3	-1,6
Commerce extracommunautaire (extra UE)	29,5	11,0	29,5	6,0	0,1	-1,2
Total	97,1	7,5	97,3	4,5	-0,2	-2,8

TABLEAU 3 INDICATEURS DU COMMERCE EXTÉRIEUR

MOYENNE DES TROIS DERNIERS MOIS (février, mars, avril) (Variation en pourcentage par rapport à la moyenne de la période correspondante de l'année précédente)	Exportations	Importations	Evolution des termes de l'échange	Evolution du taux de couverture
Commerce intracommunautaire (UE)	3,9	3,0		
Commerce extracommunautaire (UE)	7,5	4,0		
Total	5,6	1,2		
Valeurs unitaires	-2,1	2,1	-4,1	
Volumes	7,8	-0,9		8,8

Source: ICN

N.B.: Ces chiffres, établis selon le concept national, sont provisoires et donc susceptibles d'être revus. Le concept national est fondé sur le franchissement de la frontière nationale par les marchandises lors de transactions entre résidents et non-résidents. Le concept communautaire est plus large et comprend également les transactions sur marchandises entre non-résidents. Les marchandises en transit ne sont reprises dans aucune de ces statistiques. Les totaux pour l'intra-UE comprennent le commerce avec les 27 autres Etats membres.

Les termes de l'échange mesurent la relation entre les valeurs unitaires des exportations et celles des importations. Une évolution des termes de l'échange positive indique une hausse plus forte des valeurs unitaires des exportations que celles des importations ou une baisse moins rapide des valeurs unitaires des exportations que celles des importations.

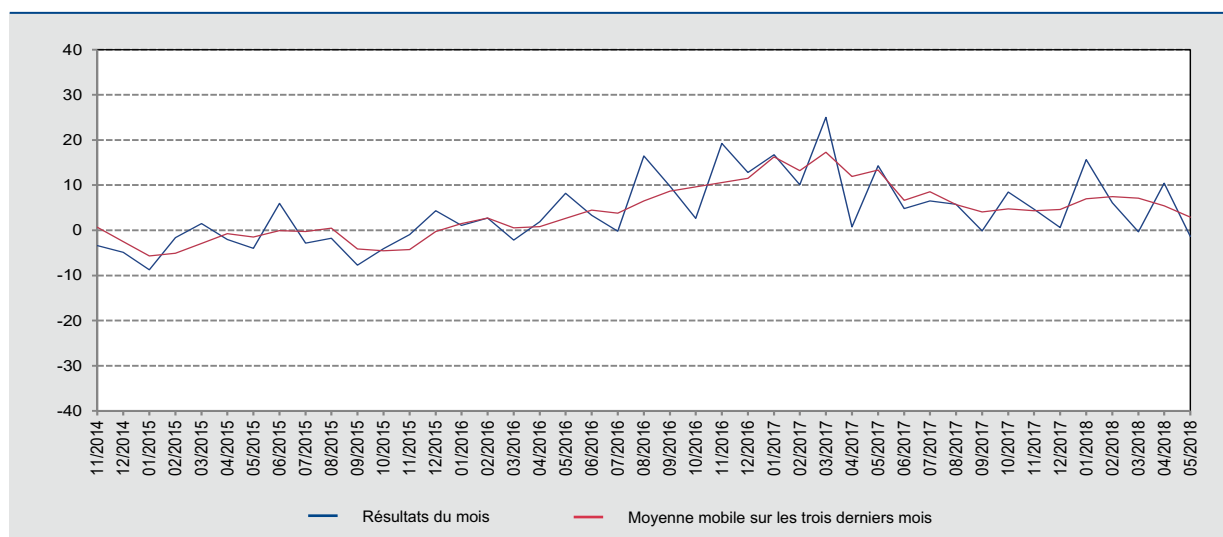
Le taux de couverture est la relation entre les volumes d'exportations et les volumes d'importations. Une évolution du taux de couverture positive indique une croissance plus rapide des volumes d'exportations par rapport aux volumes d'importations ou une baisse moins rapide des volumes d'exportations par rapport à la diminution des volumes d'importations.

¹ Par rapport à la période correspondante de l'année précédente.

2. Évolution des exportations, des importations et de la balance commerciale

GRAPHIQUE 1 EXPORTATIONS

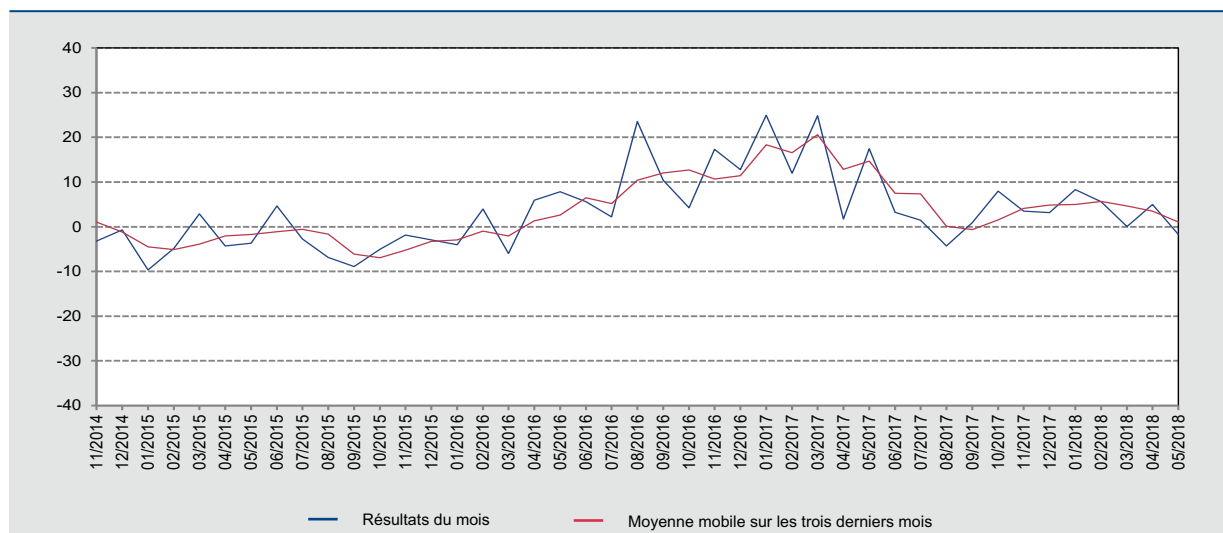
(variation en pourcentage par rapport au mois correspondant de l'année précédente)



Source : ICN.

GRAPHIQUE 2 IMPORTATIONS

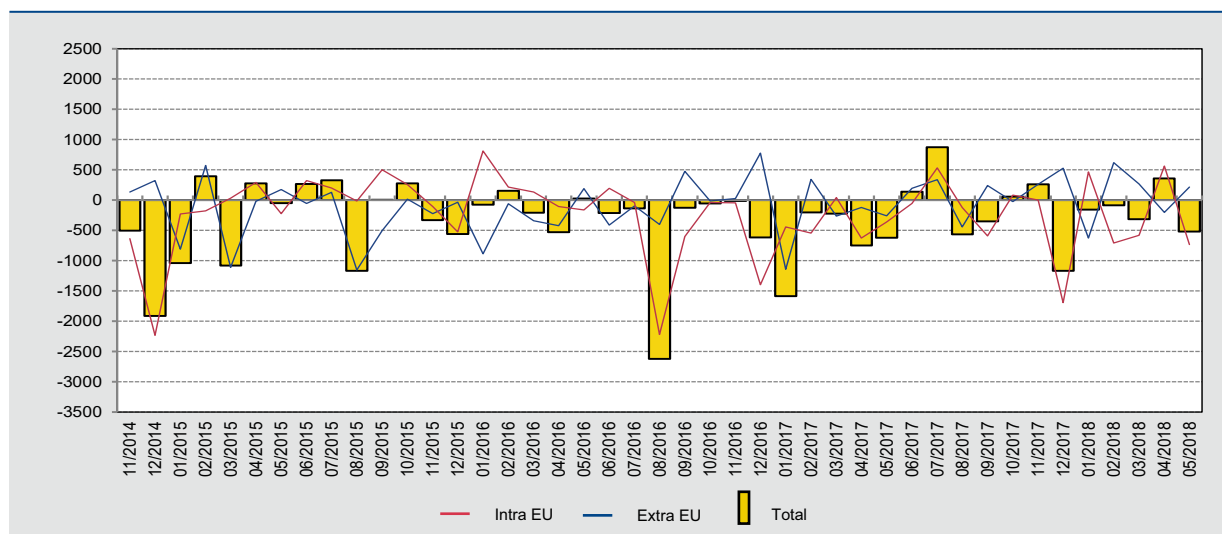
(variation en pourcentage par rapport au mois correspondant de l'année précédente)



Source : ICN.

GRAPHIQUE 3 BALANCE COMMERCIALE

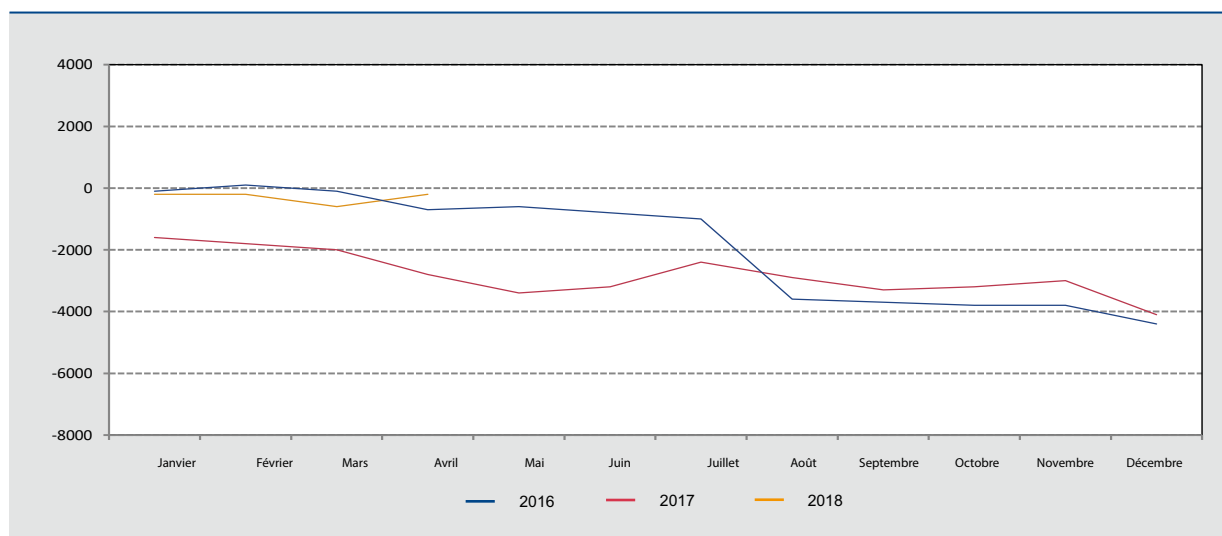
(millions d'euros)



Source: ICN.

GRAPHIQUE 4 BALANCE COMMERCIALE: ÉVOLUTION CUMULÉE

(millions d'euros)



Source: ICN.